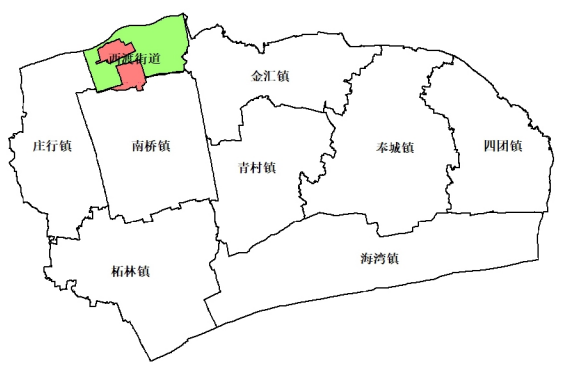
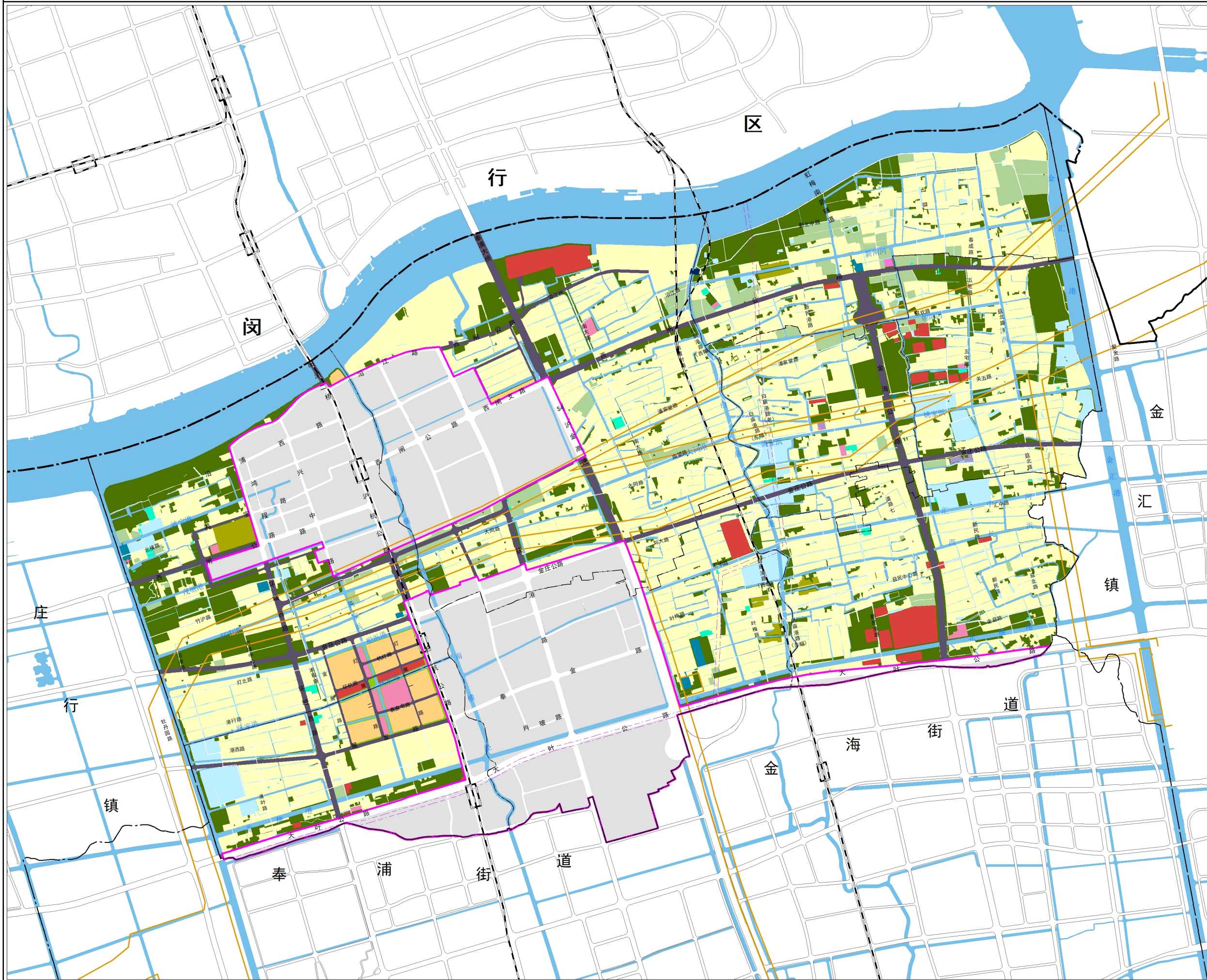
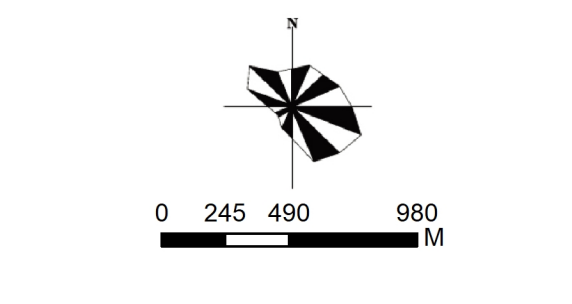


# 上海市奉贤区西渡街道郊野单元村庄规划（2018-2035年）

## 土地利用规划图



- ### 图例
- |            |            |
|------------|------------|
| — 电力走廊控制线  | ■ 商业服务业用地  |
| — 轨道交通中心线  | ■ 城镇住宅用地   |
| — 化工物料线    | ■ 道路交通用地   |
| ■ 农村宅基地    | ■ 港口码头用地   |
| ■ 村级公共建筑用地 | ■ 耕地       |
| ■ 行政办公用地   | ■ 园地       |
| ■ 科研教育用地   | ■ 林地       |
| ■ 养老设施用地   | ■ 农村道路     |
| ■ 市政公用设施用地 | ■ 坑塘水面     |
| ■ 公园广场用地   | ■ 沟渠       |
| ■ 水工建筑用地   | ■ 设施农用地    |
| ■ 宗教用地     | ■ 河湖水面     |
|            | — 城市开发边界线  |
|            | — 县（区、市）界  |
|            | — 乡（镇、街道）界 |
|            | — 村界       |



组织编制单位：  
上海市奉贤区人民政府西渡街道办事处  
上海市奉贤区规划和自然资源局