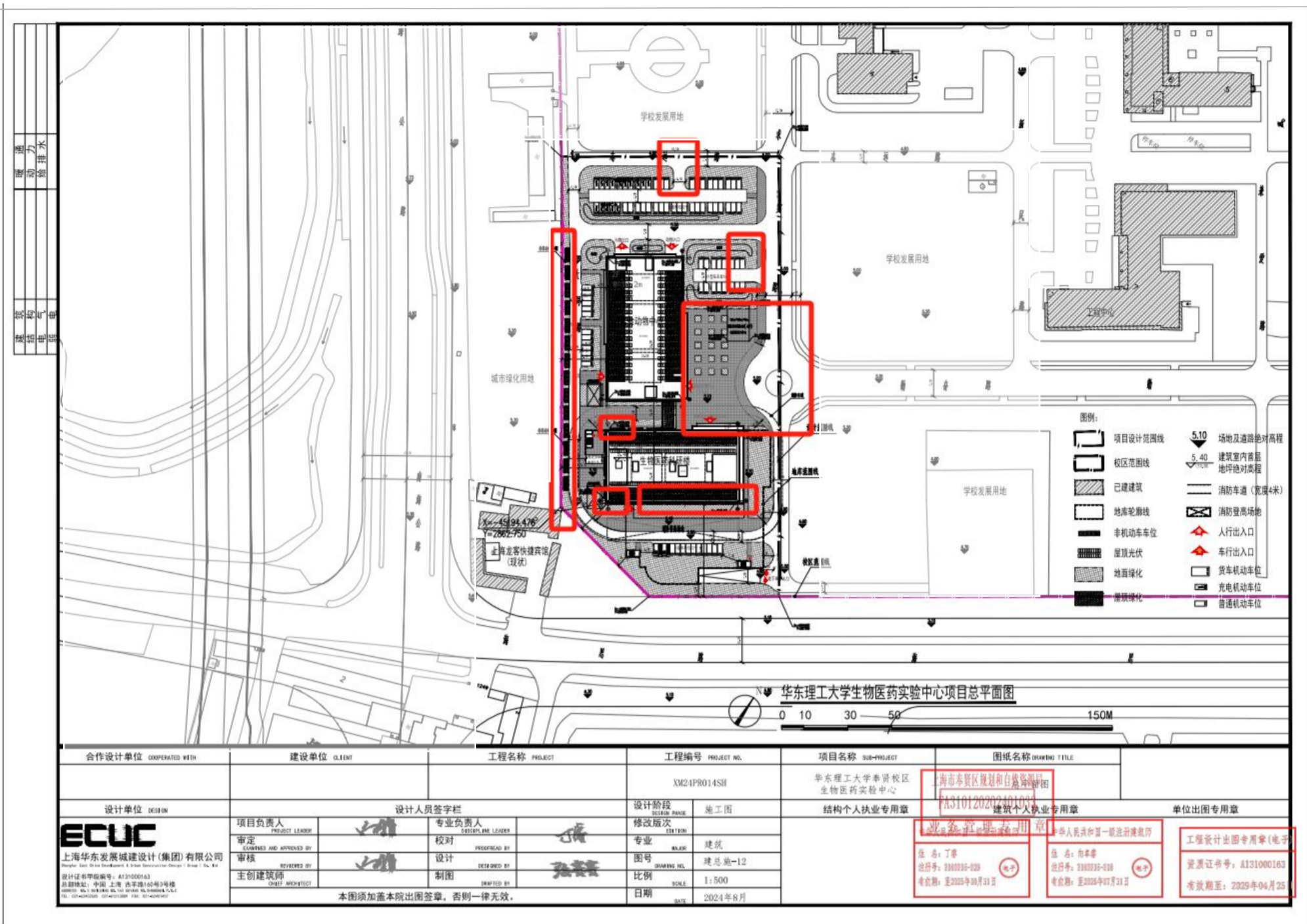


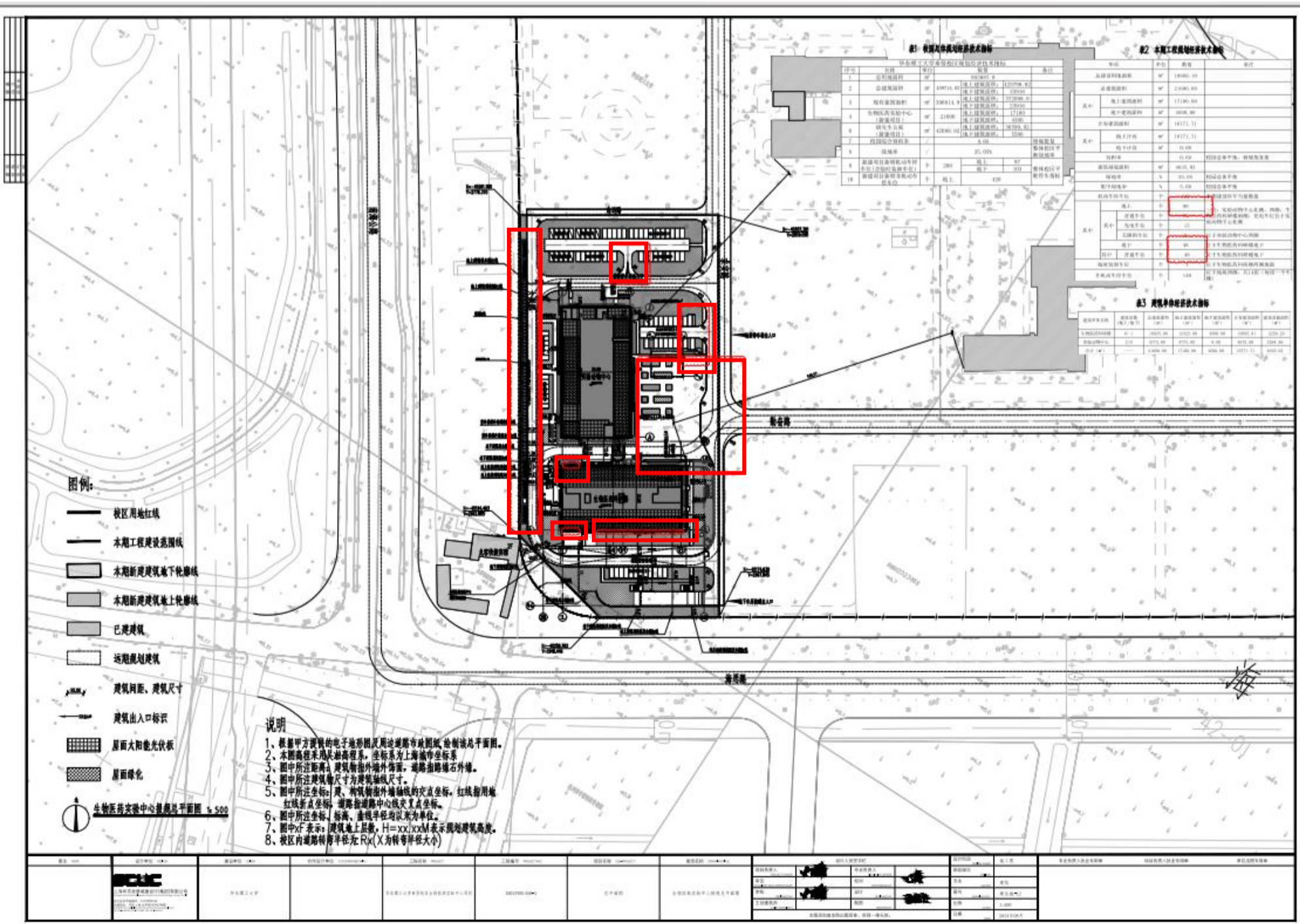
华东理工大学奉贤校区生物医药实验中心项目工程规划许可证调整公示

附图1：总平面定位图



←调整前

←调整后



本项目为华东理工大学奉贤校区生物医药实验中心项目，建设单位为华东理工大学。项目位于上海市奉贤区海思路999号华东理工大学奉贤校区内。建设用地面积18860.10平方米，用地性质为教育科研设计用地。本项目建设内容为生物医药科研楼、实验动物中心和室外道路绿化工程。2024年12月20日批复建设工程规划许可证，编号：沪奉建(2024)FA310120202401033。批复指标为：总建筑面积21600.00平方米，计容建筑面积17100.00平方米，容积率0.60（校园综合容积率），绿地率35.05%（整体校园平衡），建筑高度最高37.20米。现应建设单位申请，对该建设工程规划许可证进行变更公示。变更后，所有参数均无变化。

本次公示调整内容为：建筑立面局部调整；总平面定位图非机动车位尺寸和非机动车棚面积调整、北侧停车场开口位置调整、无障碍车位位置及道路路形调整等。调整内容具体如下：

- 1、总平面定位图（附图1）：非机动车位的面积在上海市工程建设规范《建筑工程交通设计及停车库（场）设置标准》DG/TJ08-7-2021的第4.5.1条有要求不宜小于1.80平方米，此次全部调整为1.80平方米（车位长度不变，宽度由0.60米增宽至0.90米），因此总图上用地西侧的非机动车位的占地面积均有所扩大，对应的非机动车棚面积也相应增大，停车位数量不变。
- 2、总平面定位图（附图1）：用地北侧停车场方案图中出入口开向北侧道路，施工图阶段优化改向南侧道路开口，方便本期工程使用，停车位数量及布置不变。
- 3、总平面定位图（附图1）：根据审图意见，无障碍车位由用地南侧调整到实验动物中心东北侧停车场区域。
- 4、总平面定位图（附图1）：学校现状已拆除地块东侧道路转盘，总图根据现状调整，优化校园道路交叉口，并在道路西侧广场补足原先计入绿地率的转盘绿化面积。
- 5、总平面定位图（附图1）、建筑平面图（附图3）：地下车库落实人防设计后占用部分车位，地下机动车停车位由50个减少至48个，减少的2个车位在地面补足。（机动车停车位总数保持环评报告要求的138个不变）
- 6、总平面定位图（附图1）：第1至5条总平面定位图调整内容包含绿地布置调整，调整后的绿地面积不变。
- 7、建筑立面图（附图2）：根据日常通风开启、消防排烟及设备专业需求，调整了门窗的窗框划分方式，增加了必要的防火门和百叶窗。
- 8、建筑立面图（附图2）、建筑平面图（附图3）：根据结构需求增加斜撑作为减隔震措施，并考虑尽量降低对原有立面的影响，二层的斜撑位于外围护结构以外，立面可见，其余楼层斜撑均位于室内。
- 9、建筑立面图（附图2）、建筑平面图（附图3）：生物医药科研楼，因一层门窗周边铝板线条出挑深度较大，根据民用建筑通用规范要求，此线条要计入建筑面积，导致建筑面积超出方案批复面积，因此建筑一层局部线条缩减了进深。

现将规划设计方案向社会公示，听取意见，公示日期自1月27日起至2月5日止，共计10天。如对此方案有相关意见和建议者，请于公示之日起至结束后七日内和奉贤区规划和自然资源局、柘林镇人民政府或建设单位联系。

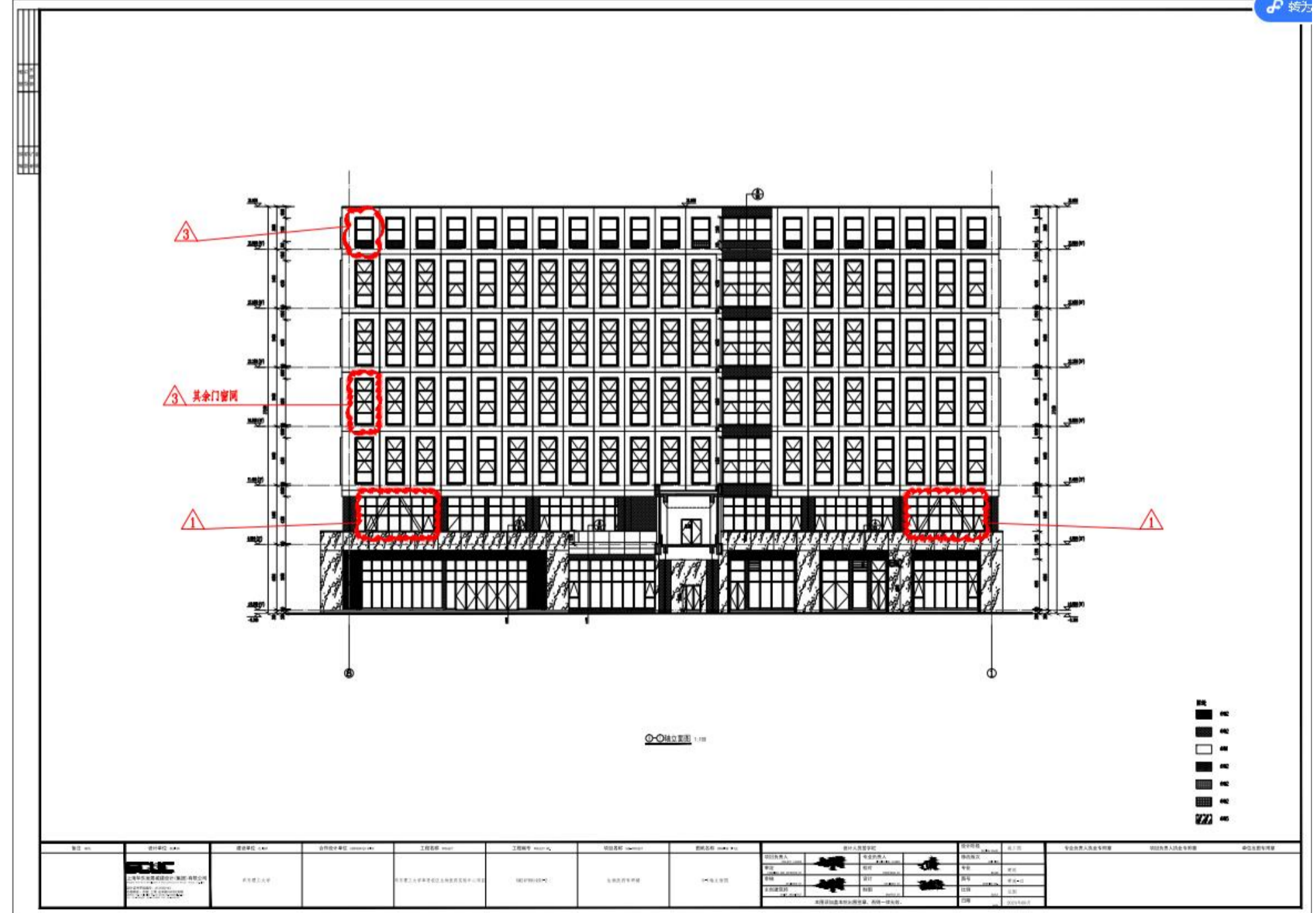
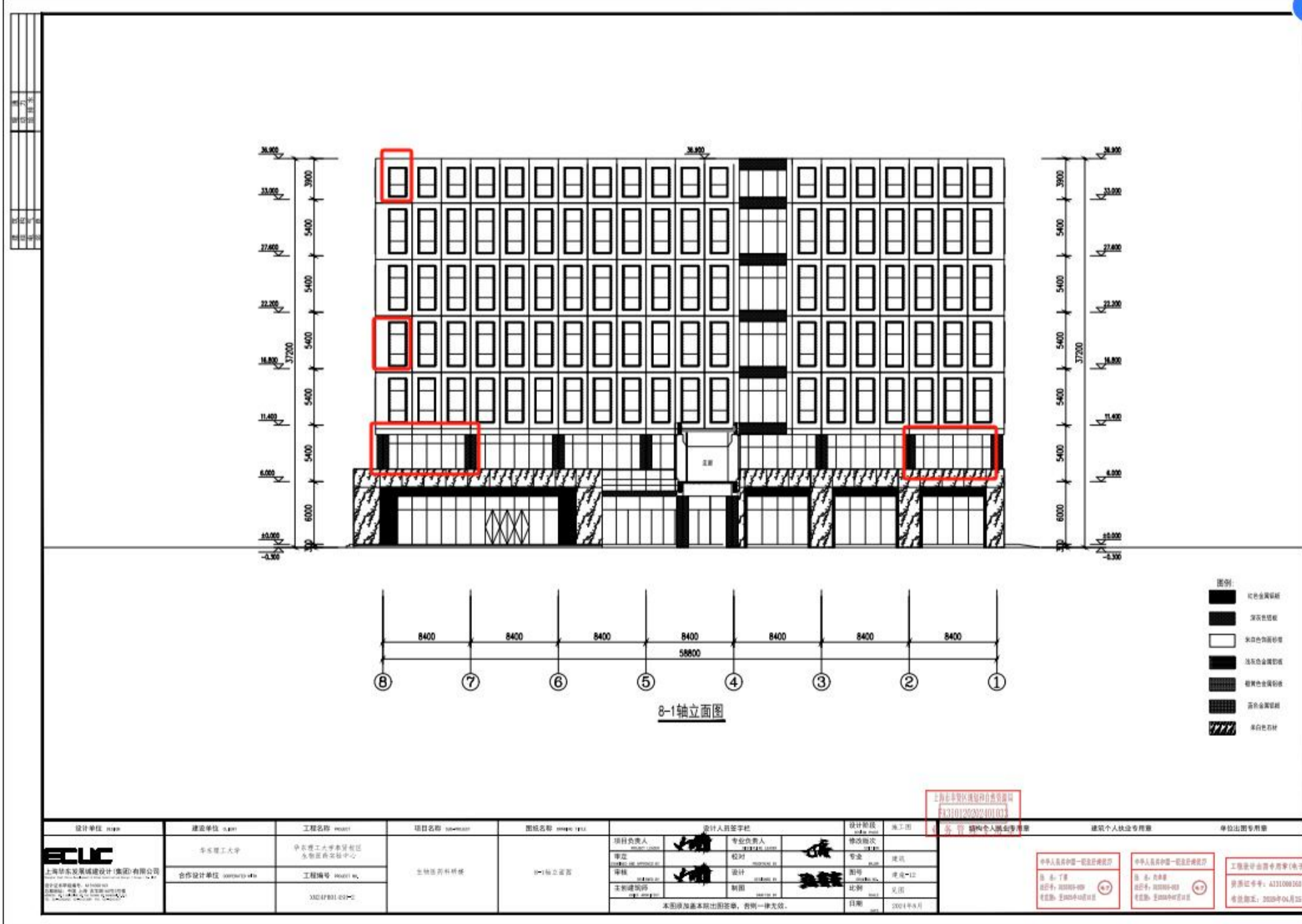
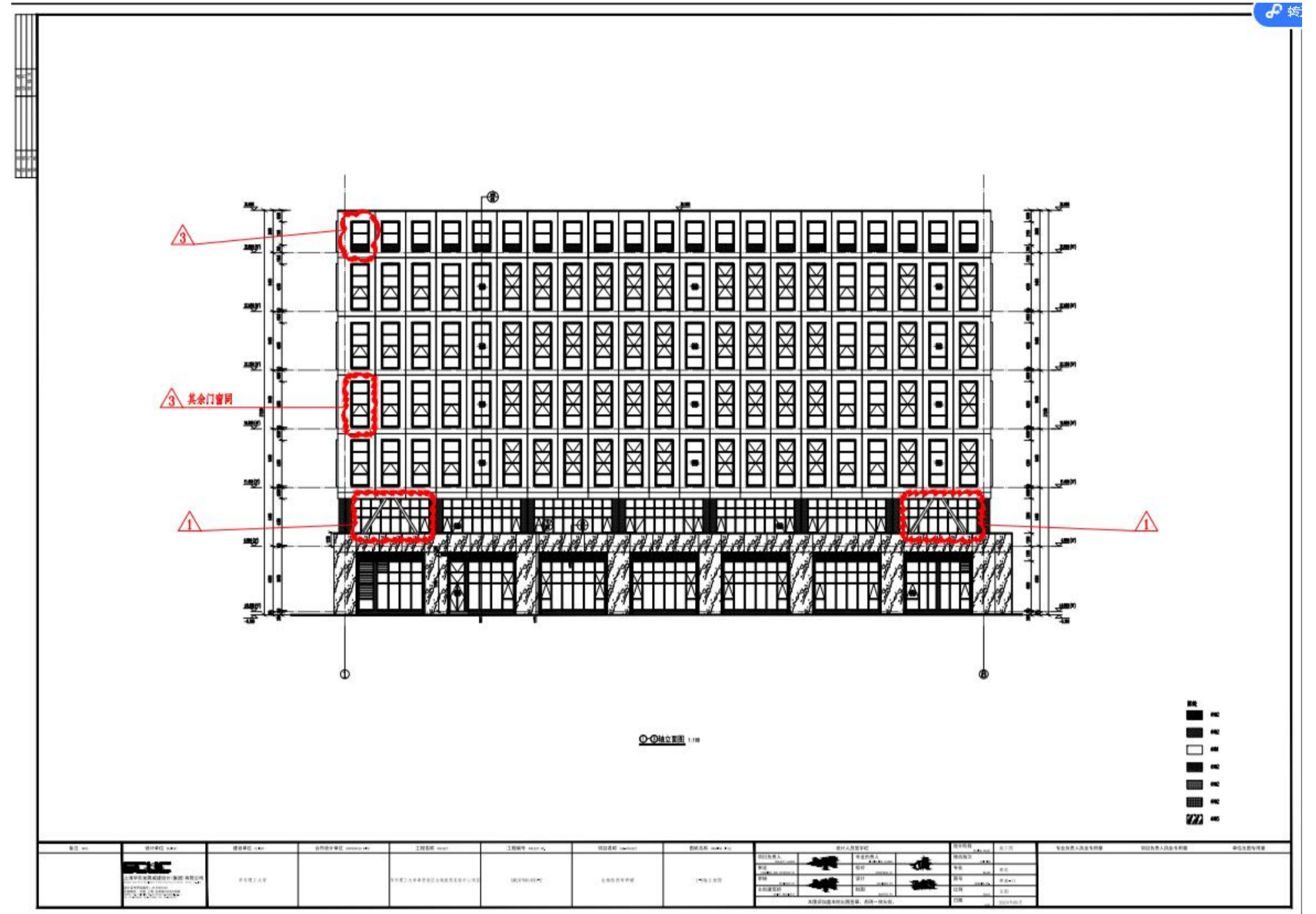
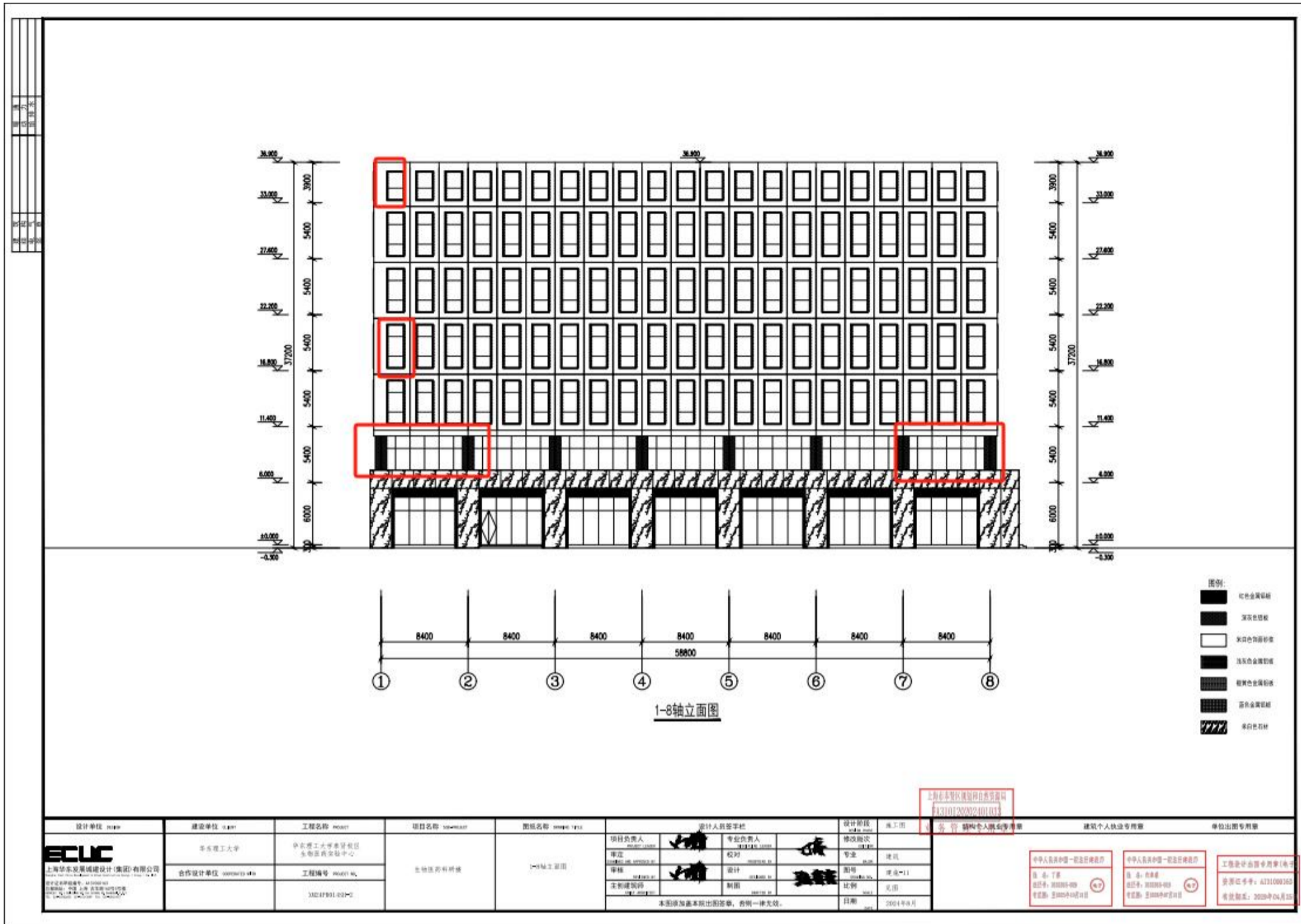
特此公告。
上海市奉贤区规划和自然资源局
日期：2025年1月26日

反馈意见途径：
上海市奉贤区规划和自然资源局
地址：上海市奉贤区南桥镇南亭公路1号房地大厦
邮编：201499 电话：021-57186750
联系人：李老师

属地政府：上海市奉贤区柘林镇人民政府
地址：上海市奉贤区柘林镇新塘路198弄180号
邮编：201416 电话：021-57461895
联系人：曹老师

建设单位（章）：华东理工大学
地址：上海市徐汇区梅陇路130号
联系人：贾传超 联系电话：17749753476

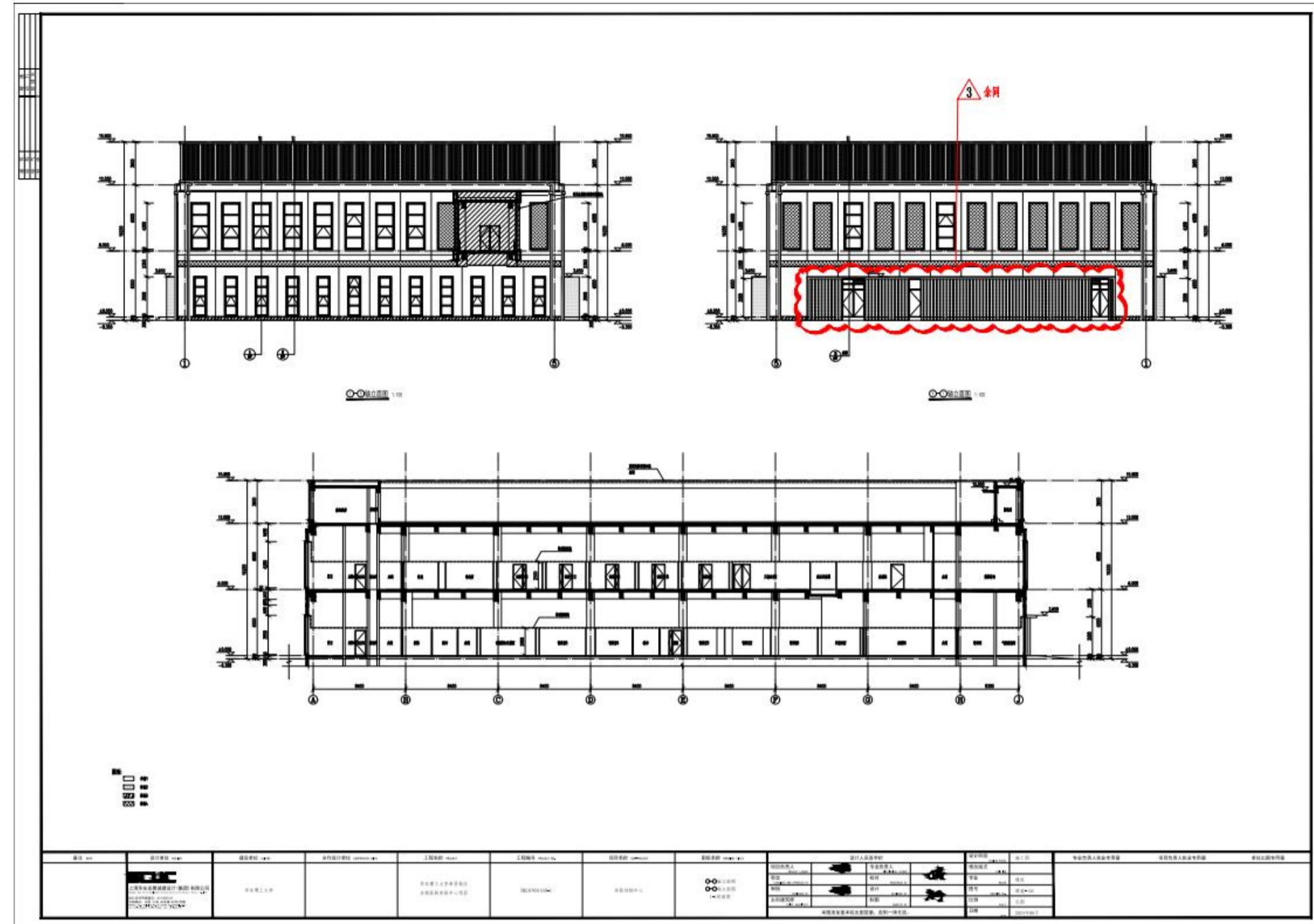
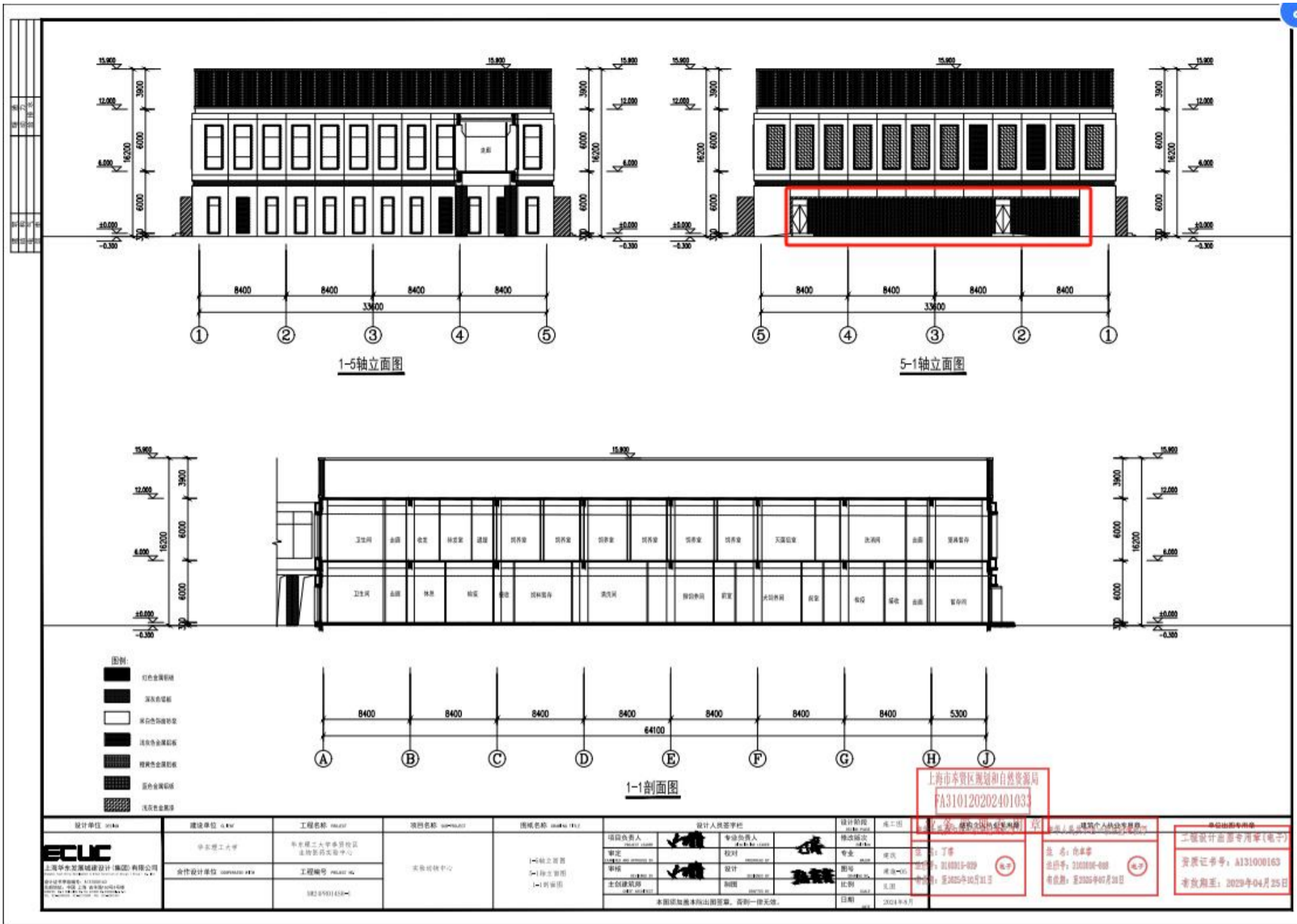
附图2：建筑立面图



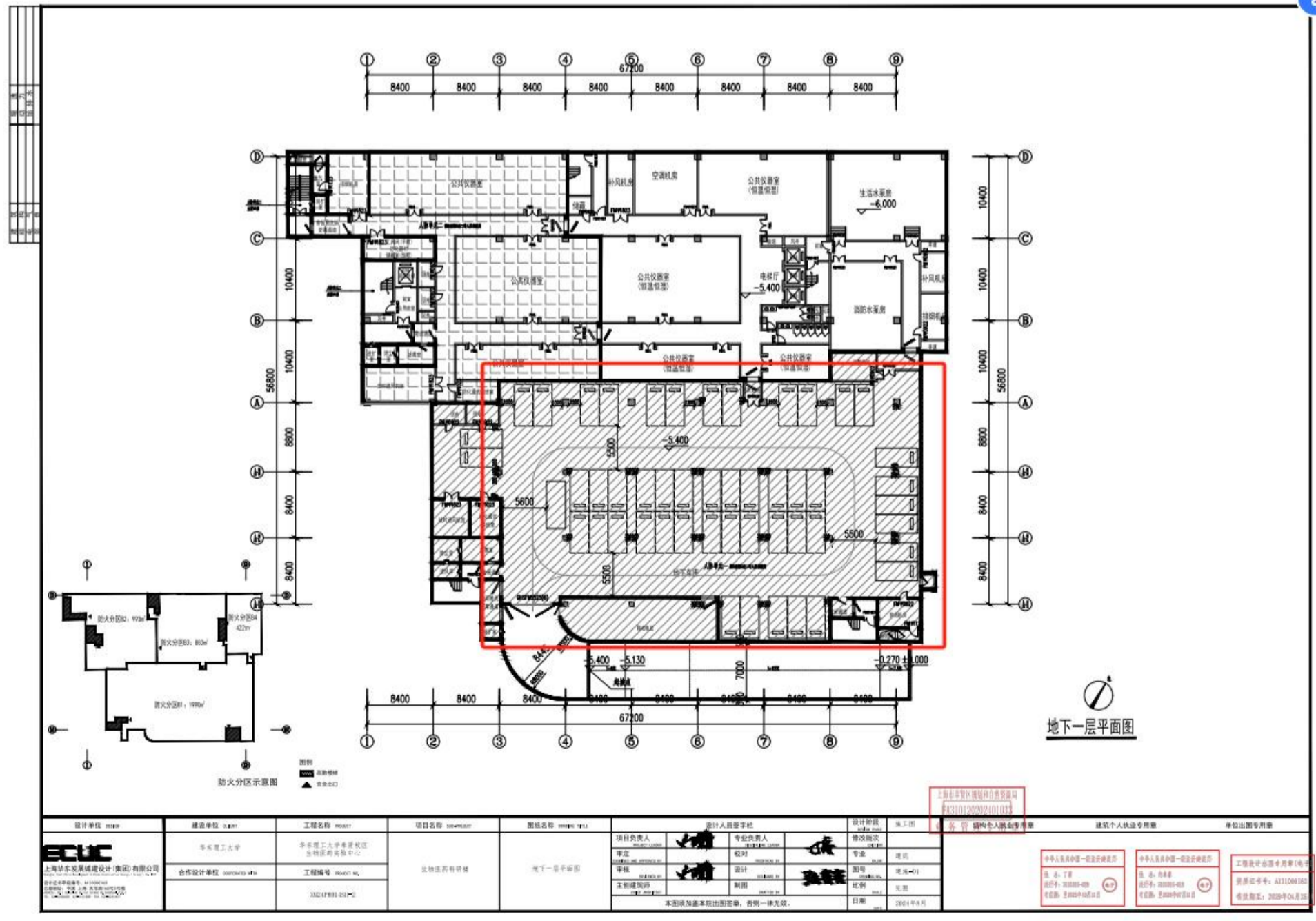
↑调整前

↑调整后

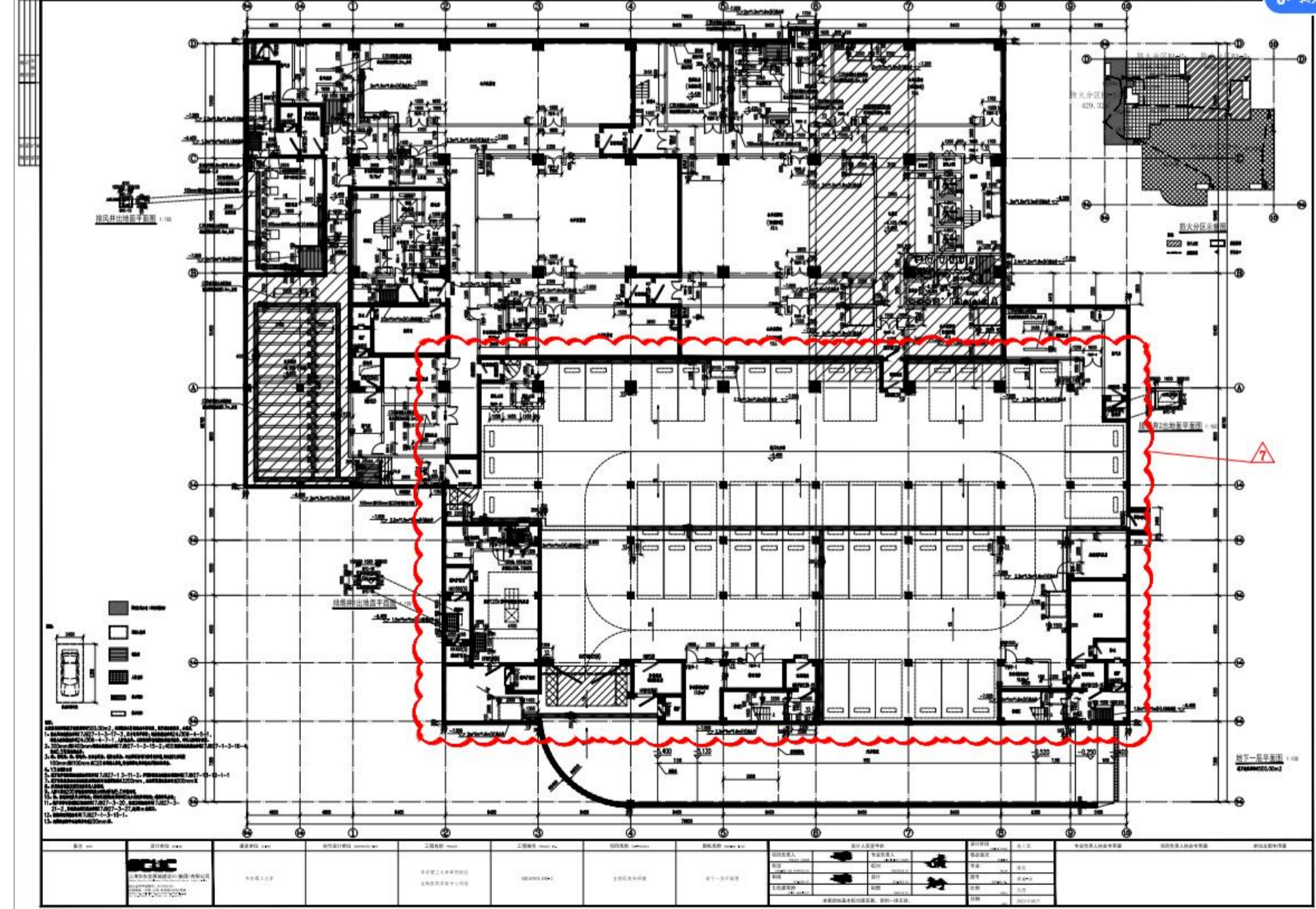
附图2：建筑立面图



附图3：建筑平面图

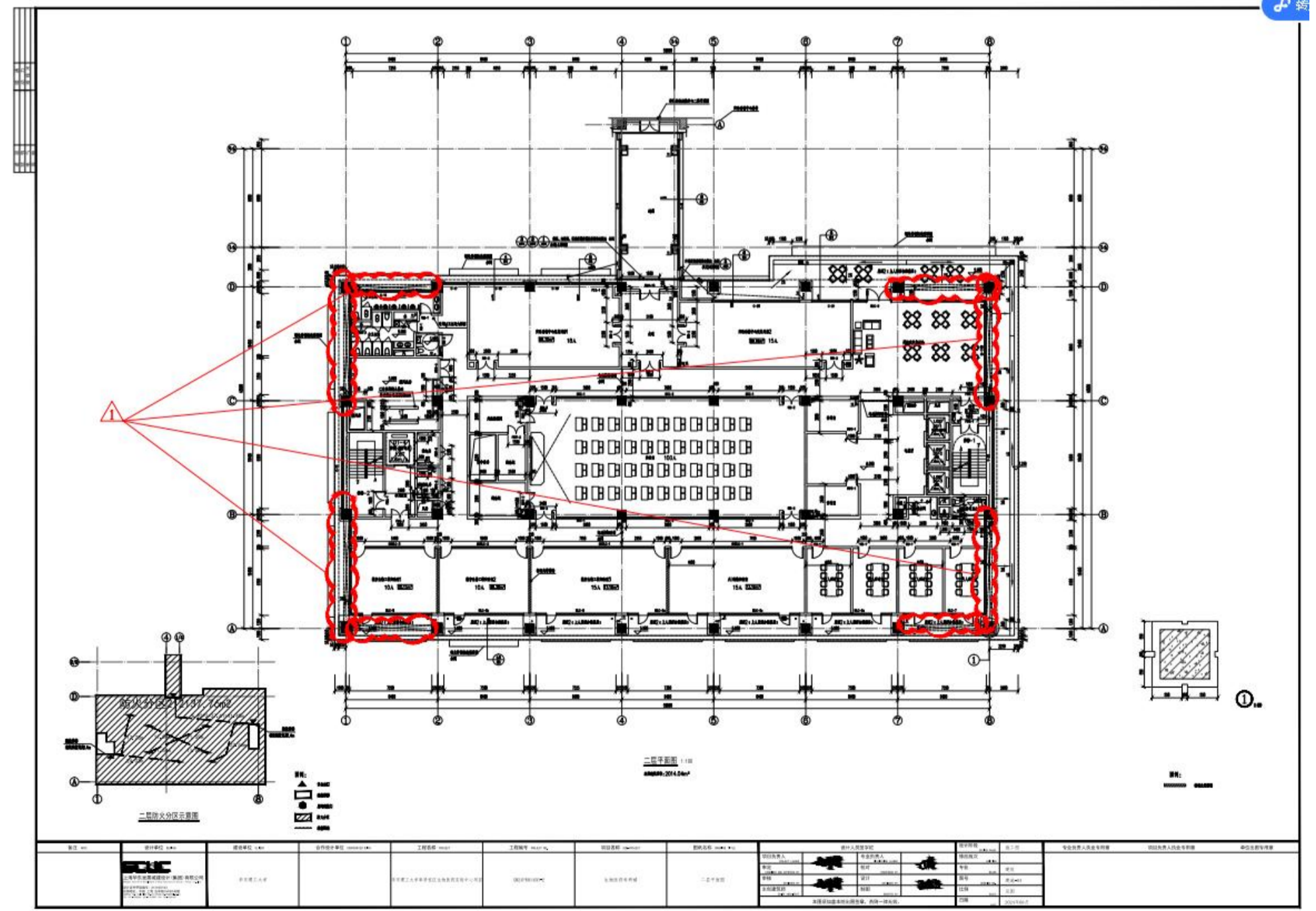
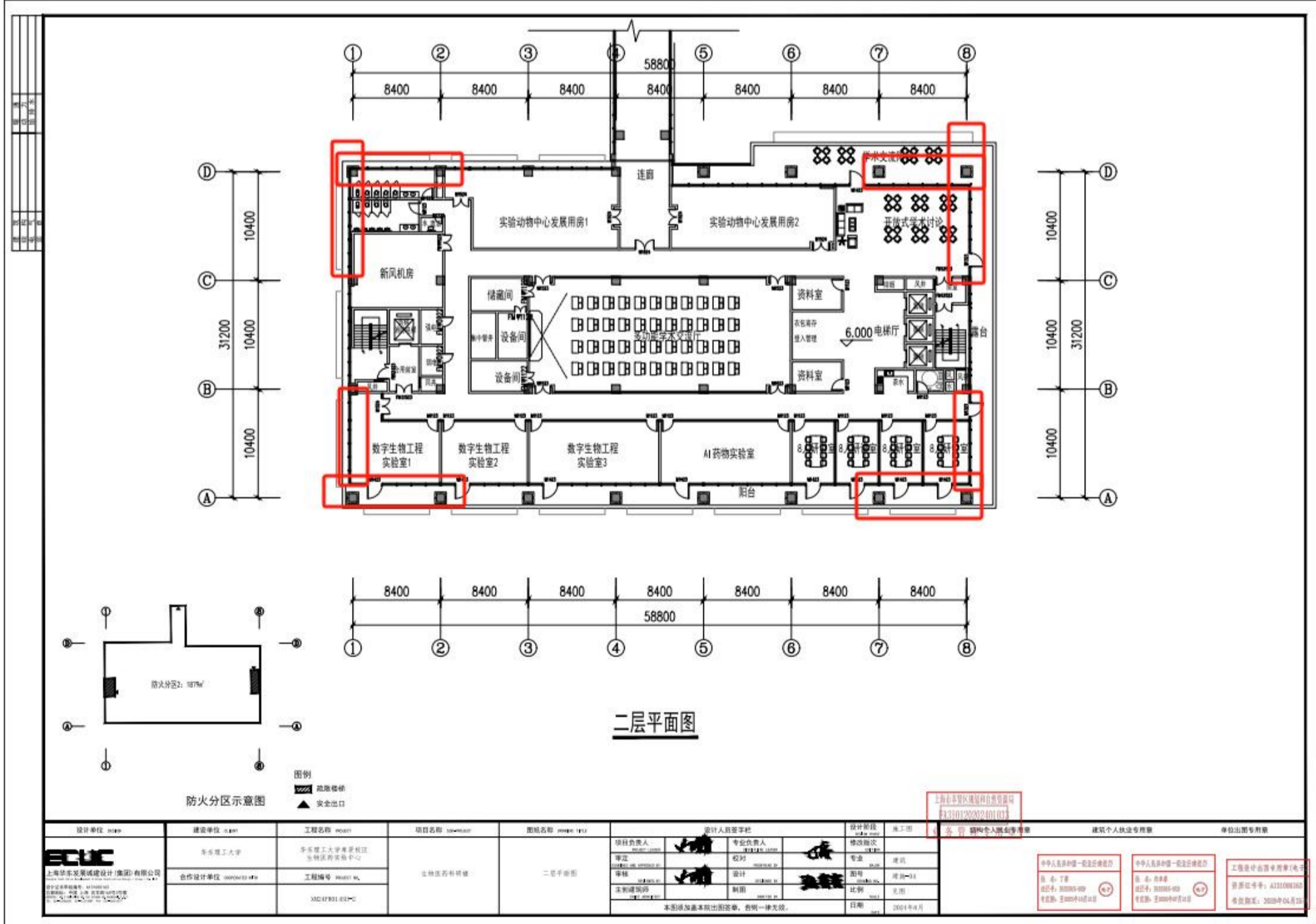
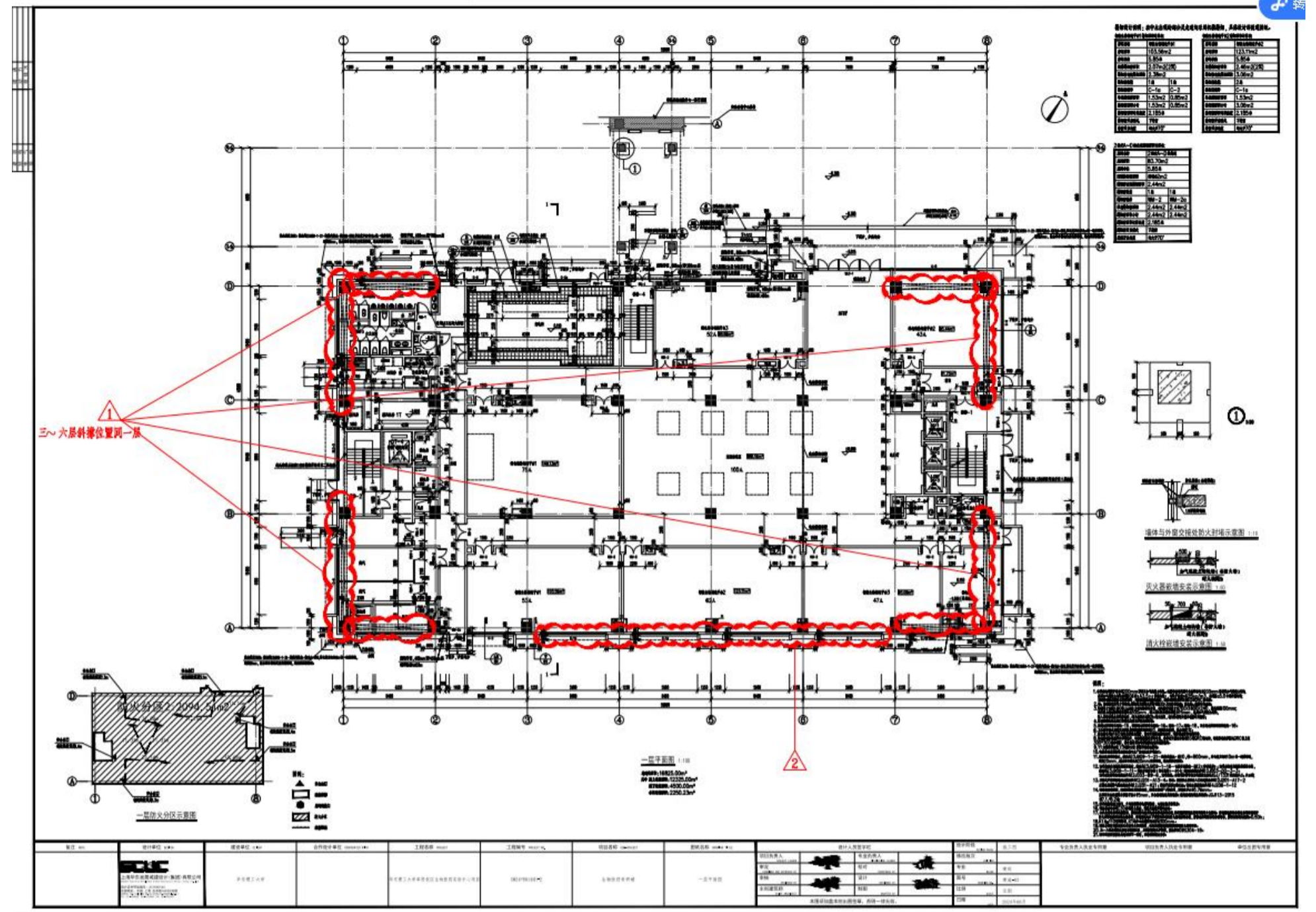
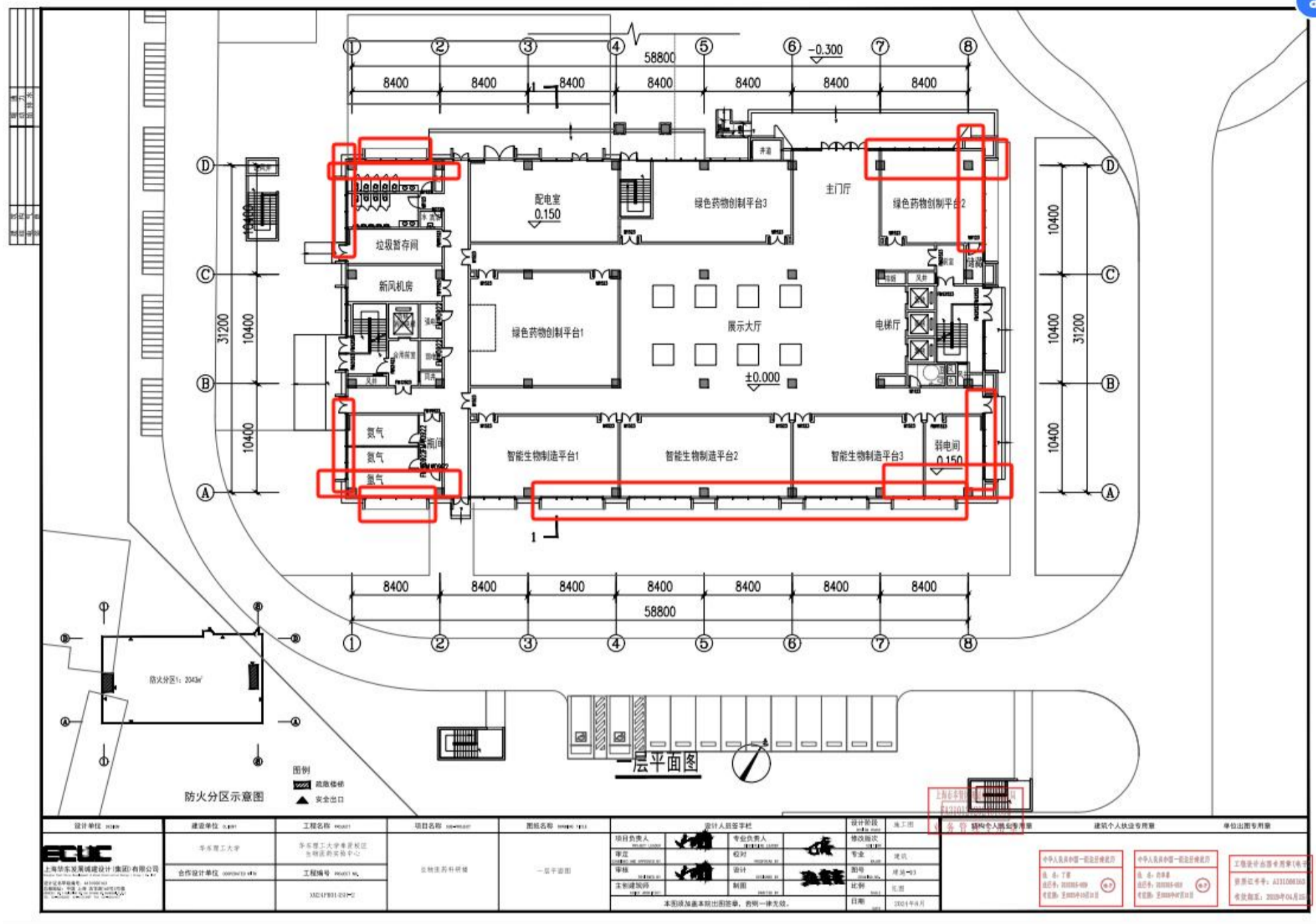


↑调整前



↑调整后

附图3: 建筑平面图



↑调整前

↑调整后