

# 奉贤区青村镇养老院改扩建工程工程规划许可证调整公示

附图1 总平面图



本项目为奉贤区青村镇养老院改扩建工程，建设单位为青村镇人民政府。本项目位于青村镇FXS6-0101单元06-04地块，东至06-05地块，南至青旭路，西至06-03地块，北至06-02地块。建设用地面积18401.0m<sup>2</sup>。用地性质为其他公共设施用地。本项目建设内容为2#、3#、4#、5#、6#、7#配套用房、8#用户站、9#垃圾房、10#辅助用房，地下车库、围墙。2022年01月04日批复工程规划许可证，编号：沪奉建（2022）FA310120202200005。批复指标为：总建筑面积29076.71m<sup>2</sup>，计容建筑面积22011.74m<sup>2</sup>，容积率1.20，建筑密度36.95%，绿地率35.13%，建筑高度最高22.97M。现应建设单位申请，对该建设工程规划许可证进行变更公示。变更后，8#用户站高度由原先的7.50M改为7.70M，围墙长度由396.64M调整为377.39M，高度由2.20M调整为2.60M，其余参数均无变化。

- 本次公示调整内容：
- (一) 总平面图（附图1）：
- 标注1为8#用户站高度由原先的7.50M改为7.70M。
  - 标注2为8#用户站距西侧用地线的间距由原先的12.02M调整为11.76M。
  - 标注3为10#辅助用房南侧距用地红线的距离原为0.5M，现调整为0.63M；北侧距4#楼的间距原为21.66M，现调整为21.32M。
- (二) 4#楼：
- 标注1为将原有内部的更衣室面积减小，增加小会议室面积的同时，增加一处储藏室。
  - 标注2为将原有的健康评估室及入住接待室改为3个办公室，并在4-B、5-B轴处增加一处景墙。
- (三) 南北立面图（附图3）
- 标注1为一层出入口处增加的一处景墙LOGO。
  - 标注2为增加的铝合金格栅。
  - 标注3为增加的雨篷。
  - 标注4为增加的穿孔铝板。
  - 标注5为减小原窗间墙木色铝板的宽度。
  - 标注6为取消窗上部的固定窗，全部改为推拉窗。
- (四) 东西立面图（附图4）
- 标注1为窗上部的固定窗改为百叶窗。
  - 标注2为左边门上部的局部固定窗改为百叶窗，右边门取消上部的固定窗。
  - 标注3为原有图纸漏画的开门，现补上。
- (五) 8#用户站（附图5）：
- 标注1为8#用户站立面高度的修改，高度由原先的7.95M改为7.70M。
- (六) 6#楼：
- 标注1为二~六层增加一处更衣室。
  - 标注2为增加一处管井。
- (七) 南立面（附图7）
- 标注1为减小原窗间墙原木色铝板的宽度。
  - 标注2为增加的雨篷。
- (八) 西立面（附图8）
- 标注1为增加的百叶窗。
  - 标注2为取消窗上部的固定窗。
  - 标注3为窗上部固定扇改为百叶窗及增加下部的固定窗。
  - 标注4为窗上部固定窗改为百叶窗。
- (九) 东立面（附图9）
- 标注1为窗上部固定窗改为百叶窗。
  - 标注2为取消窗上部的固定窗。
- (十) 围墙（附图10）：
- 标注1为围墙长度由396.64M调整为377.39M。高度由2.20M调整为2.60M。

调整前  
调整后

以上为本次调整，现向公众征求意见建议，公示期为10日，公示期限：2025年1月27日至2025年2月05日，如对此公示有相关意见建议者，请于公示之日起至公示结束后7日内与区规划资源局、青村镇人民政府或建设单位联系。

特此公告。

上海市奉贤区规划和自然资源局  
日期：2025年1月27日

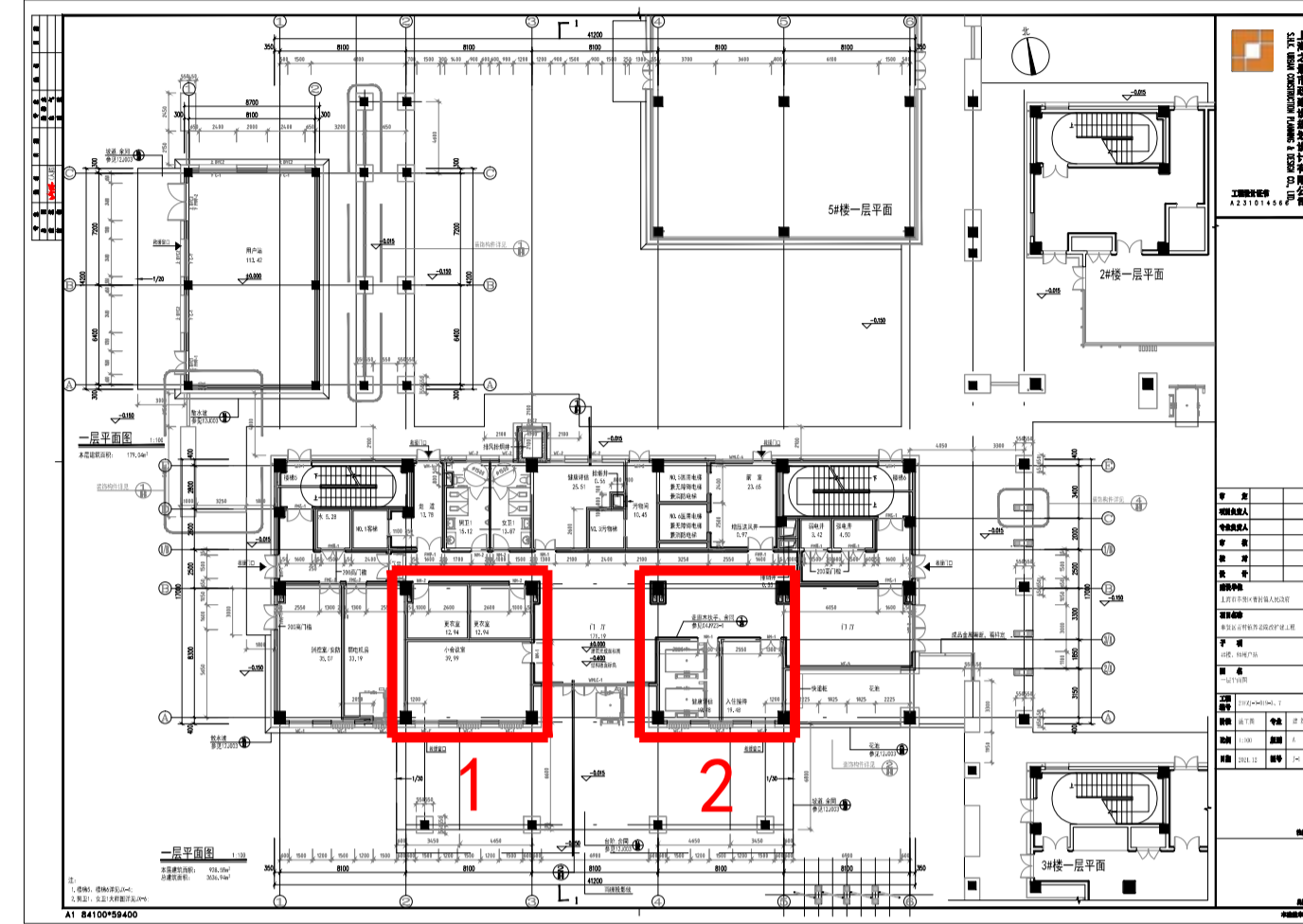
意见反馈途径：  
上海市奉贤区规划和自然资源局  
地址：奉贤区南亭公路1号  
邮编：201499 电话：57186750  
联系人：李工

建设单位、属地政府：上海市奉贤区青村镇人民政府  
地址：奉贤区青村镇南奉公路2815号  
邮编：201414 电话：021-57561868  
联系人：沈老师

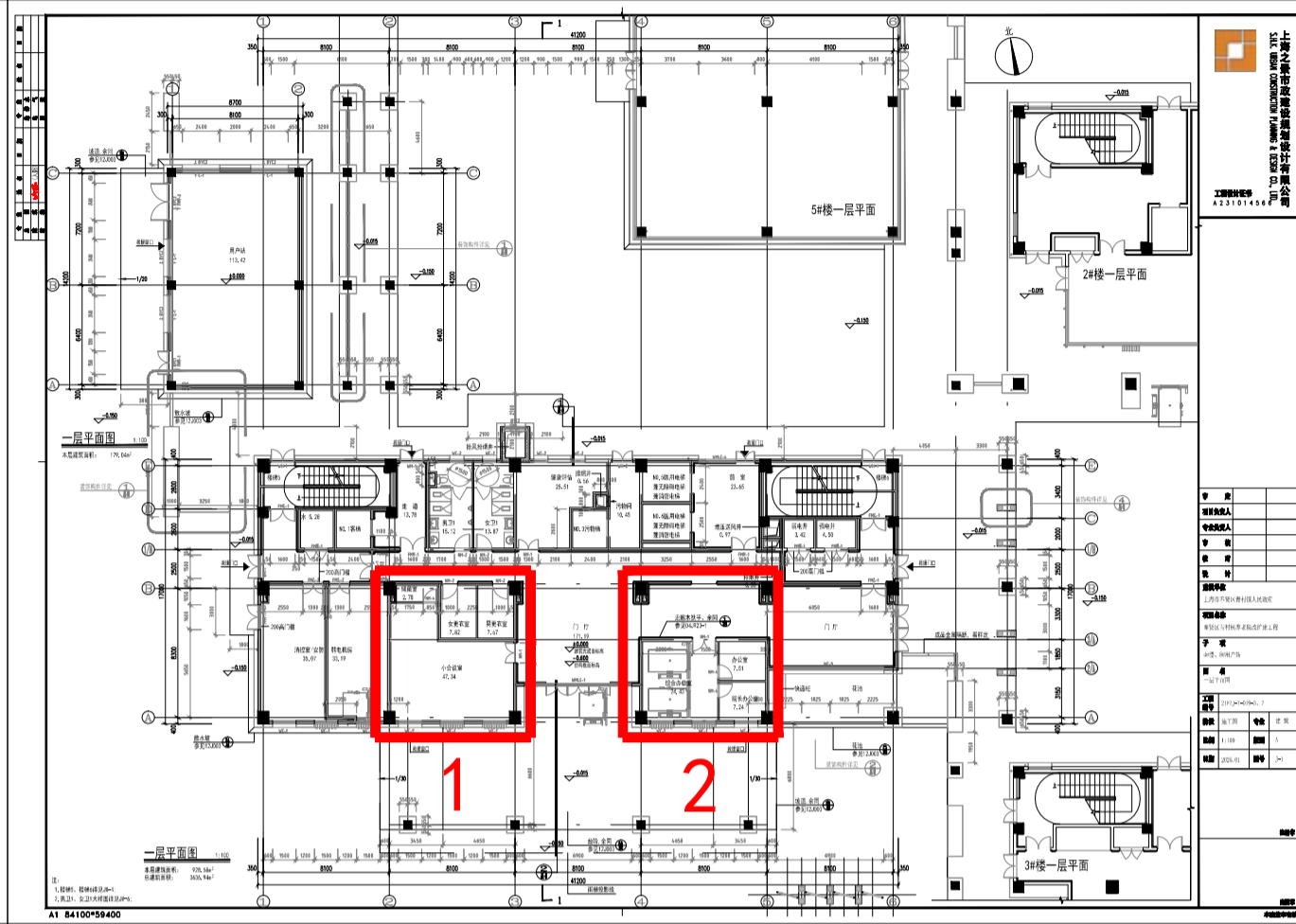
经济技术指标表			
序号	名称	数量	单位
一	用地面积	18401.00	m <sup>2</sup>
二	总建筑面积	29076.71	m <sup>2</sup>
	其中 地上建筑面积	22011.74	m <sup>2</sup>
	地下建筑面积	7064.97	m <sup>2</sup>
三	计容建筑面积	22011.74	m <sup>2</sup>
四	容积率	1.20	-
五	建筑占地面积	6798.26	m <sup>2</sup>
六	建筑密度	36.95%	-
七	绿地面积	6463.95	m <sup>2</sup>
八	绿地率	35.13%	-
九	建筑限高	24	m
九	机动车位	144	辆

# 奉贤区青村镇养老院改扩建工程工程规划许可证调整公示

■ 附图2 一层平面图

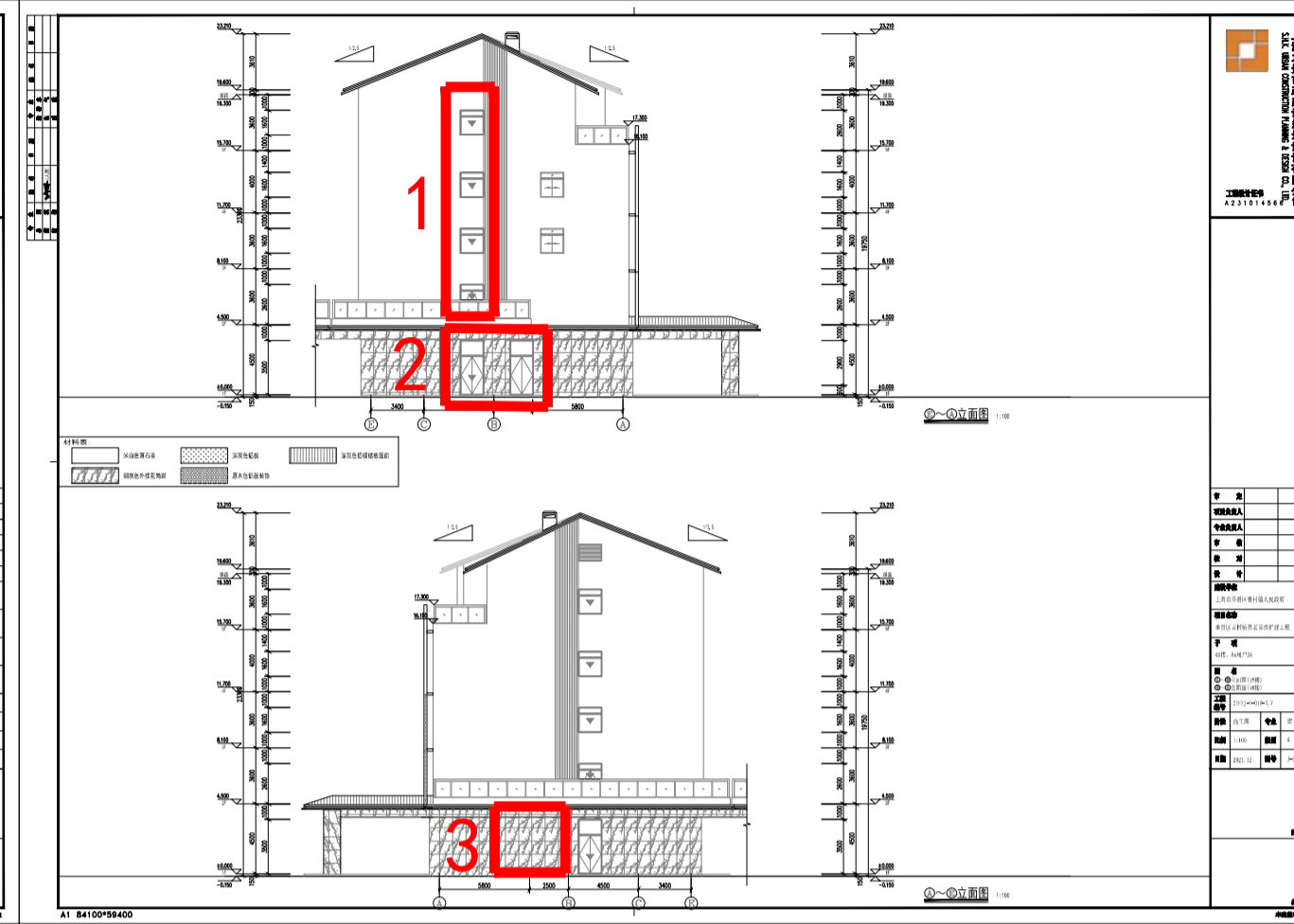


调整前

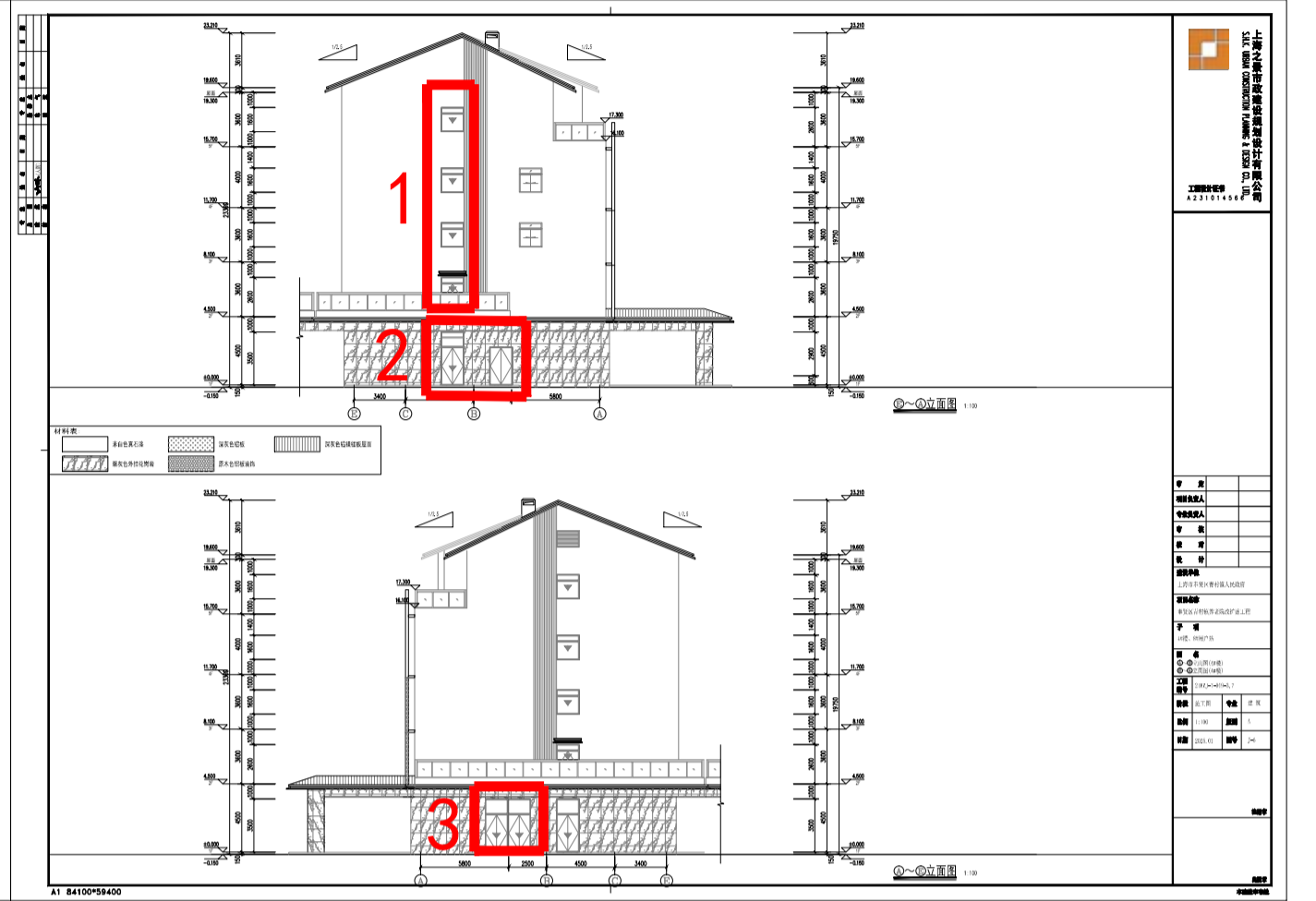


调整后

■ 附图4 东西立面图



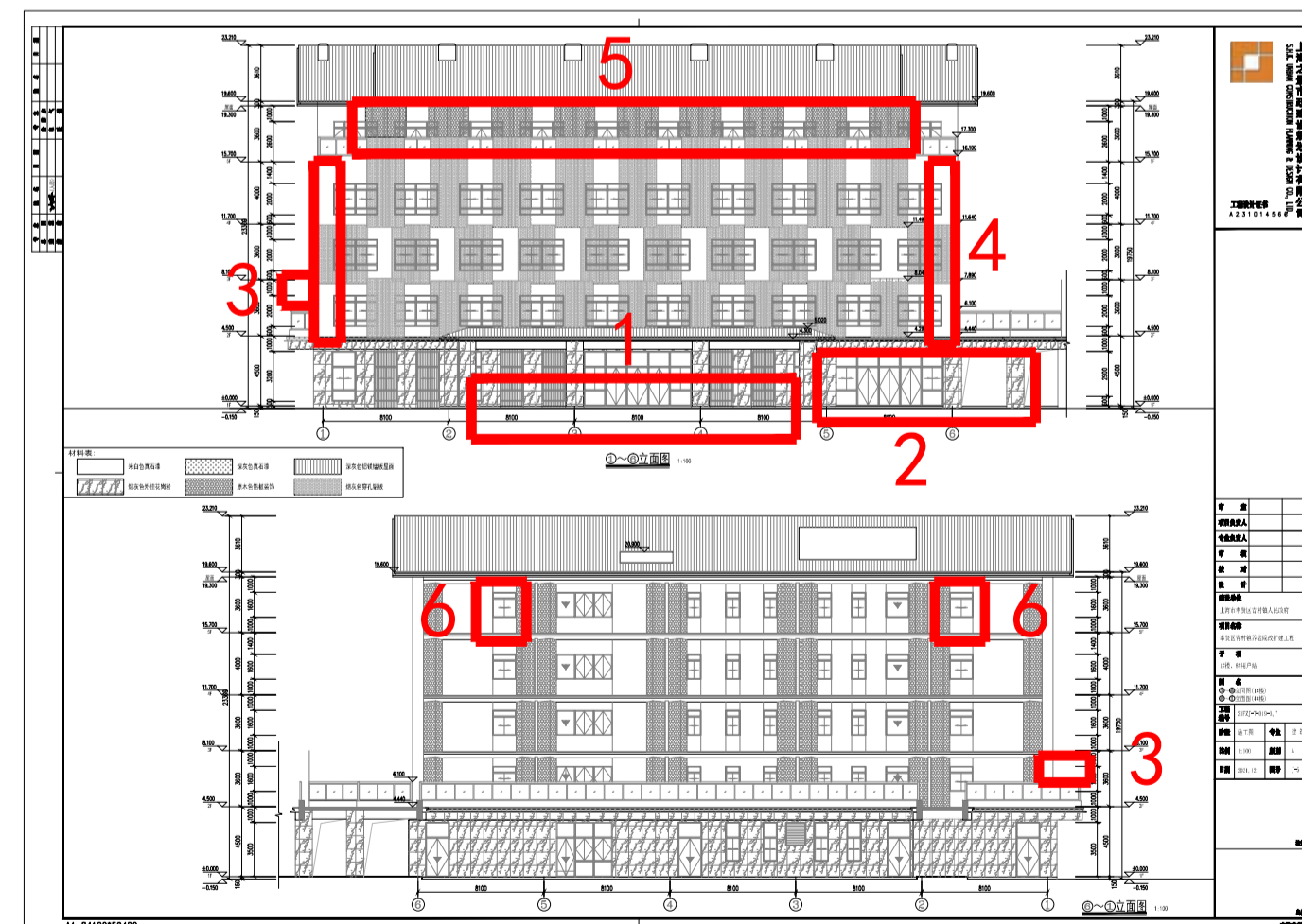
调整前



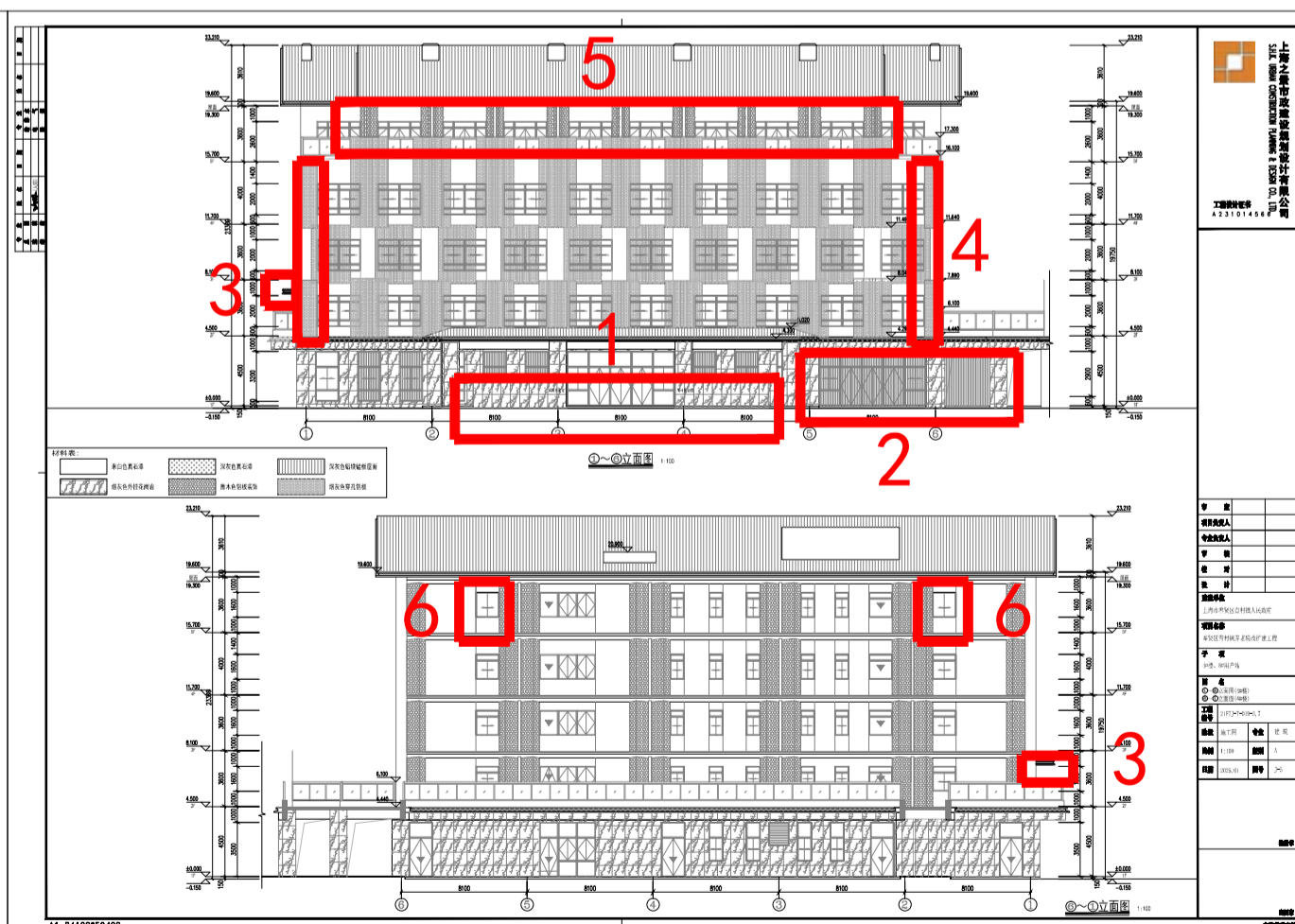
调整后

## 4#楼

■ 附图3 南北立面图

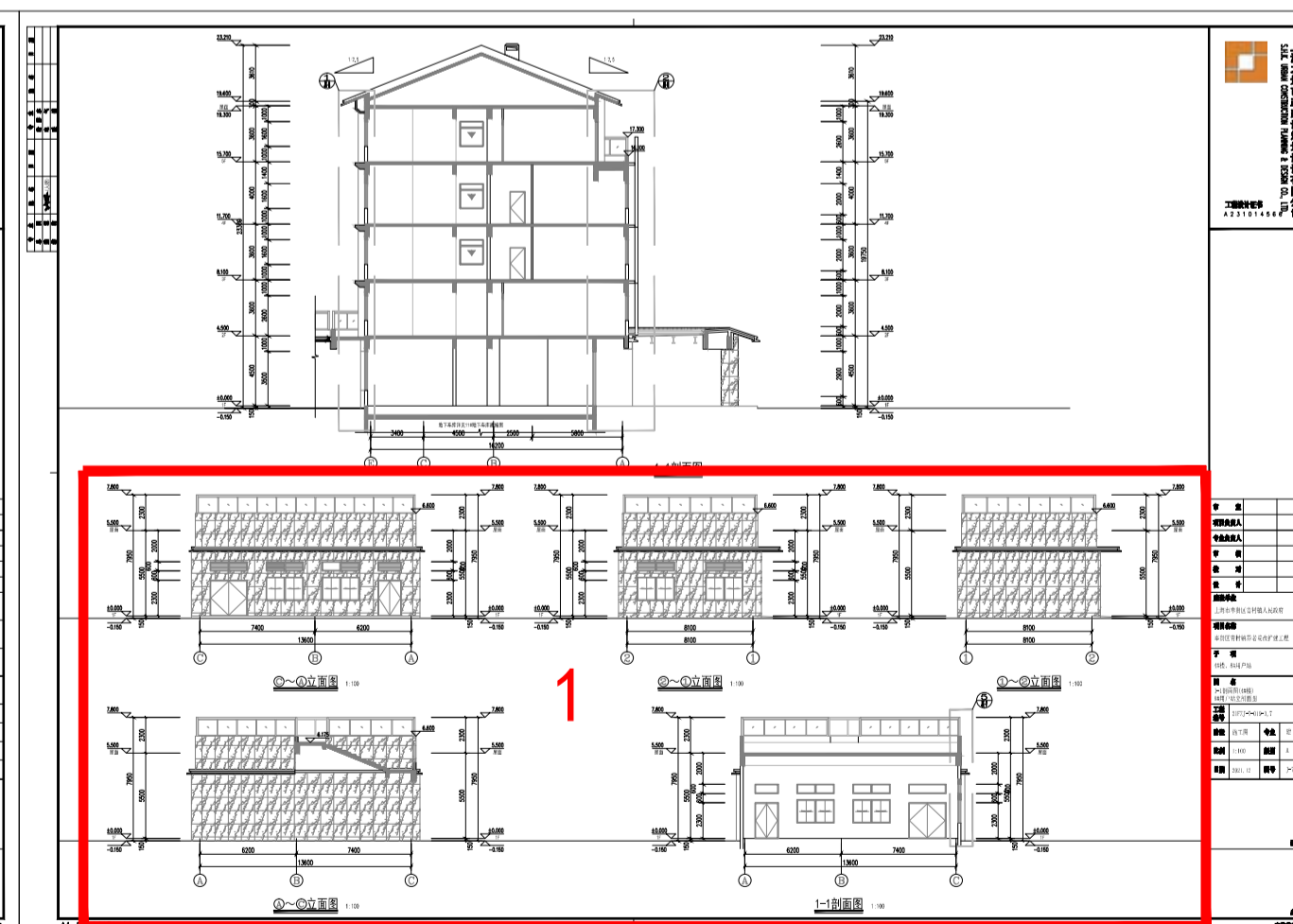


调整前

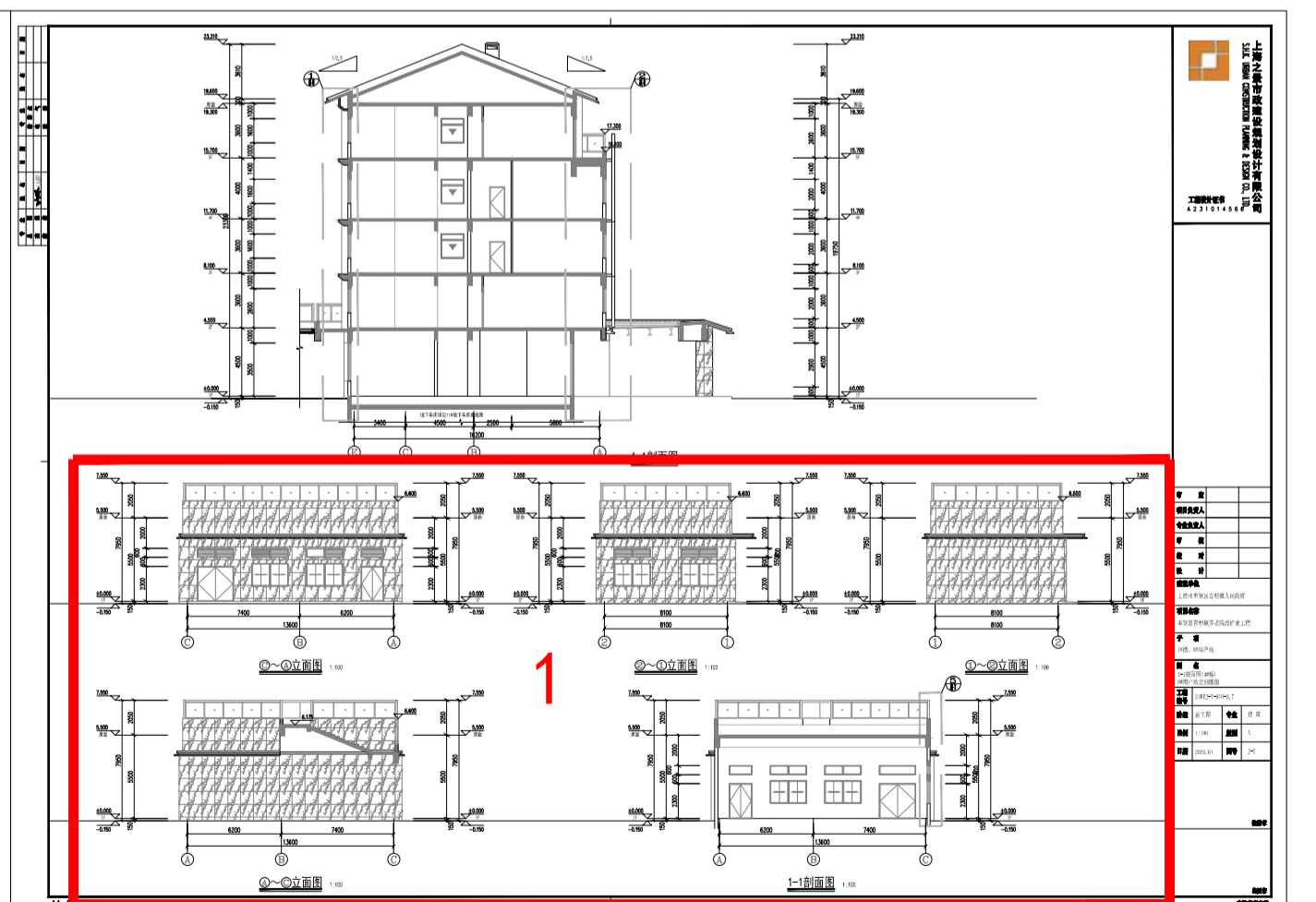


调整后

■ 附图5 8#用户站立面图



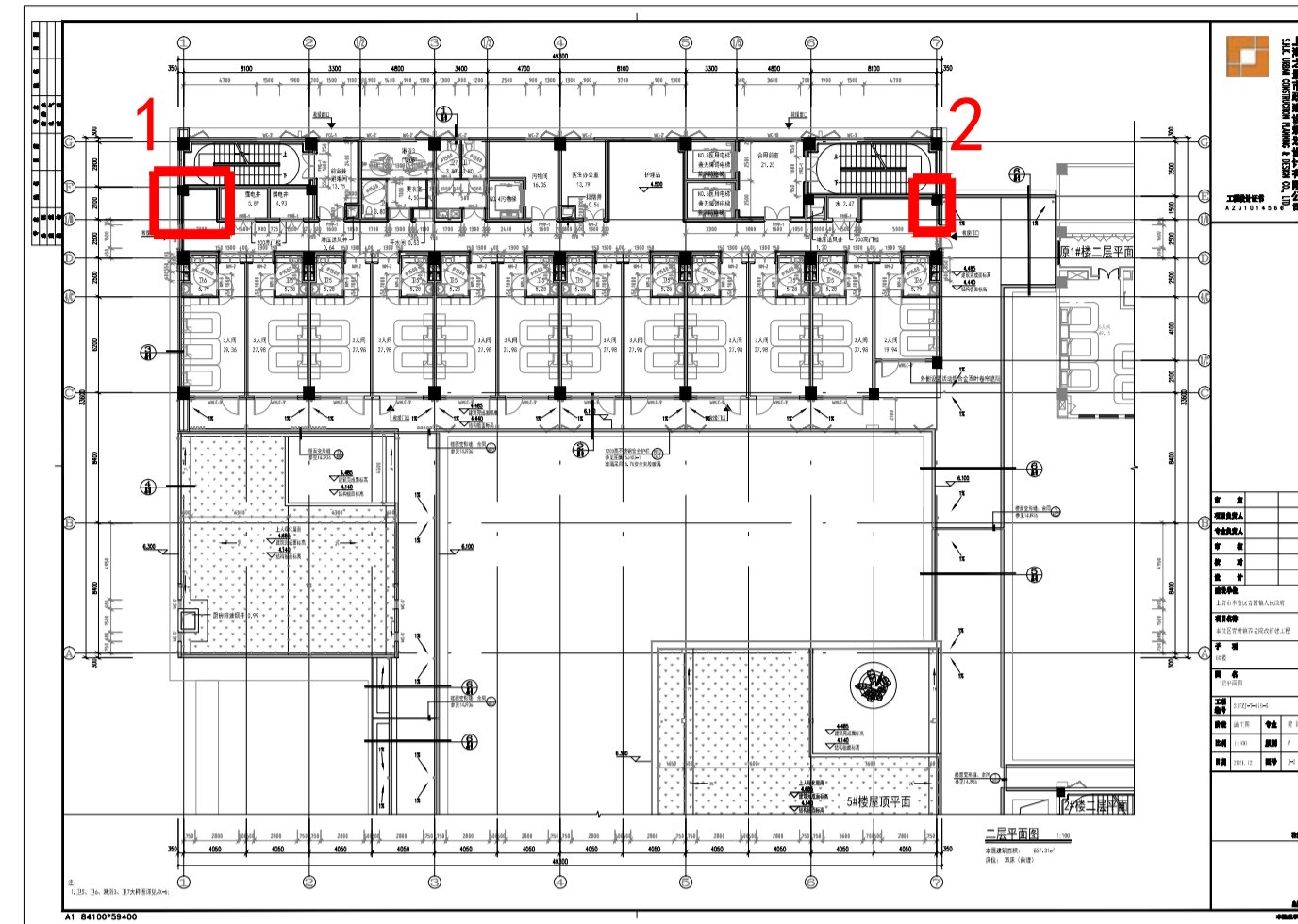
调整前



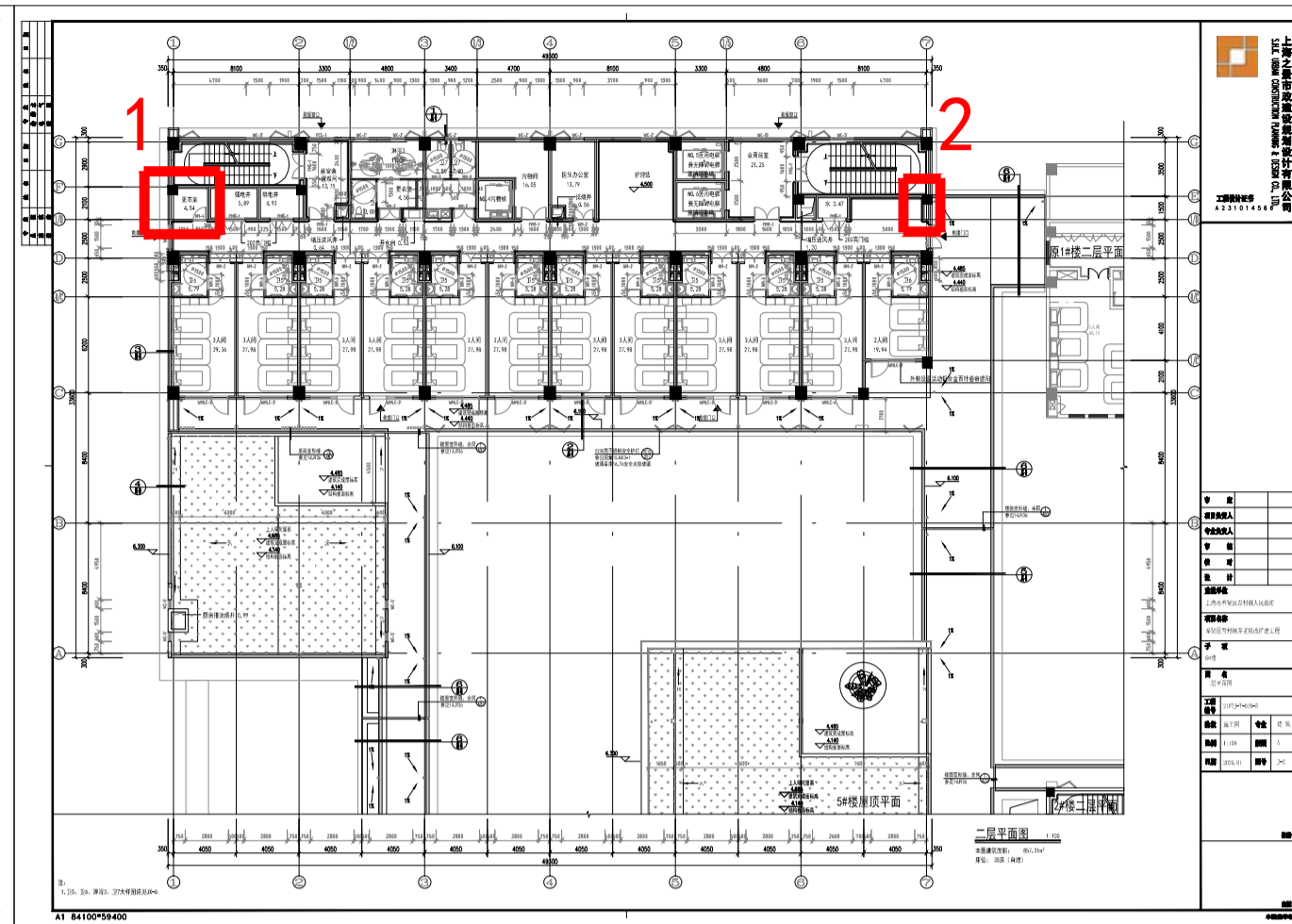
调整后

# 奉贤区青村镇养老院改扩建工程工程规划许可证调整公示

■ 附图6 二层平面图

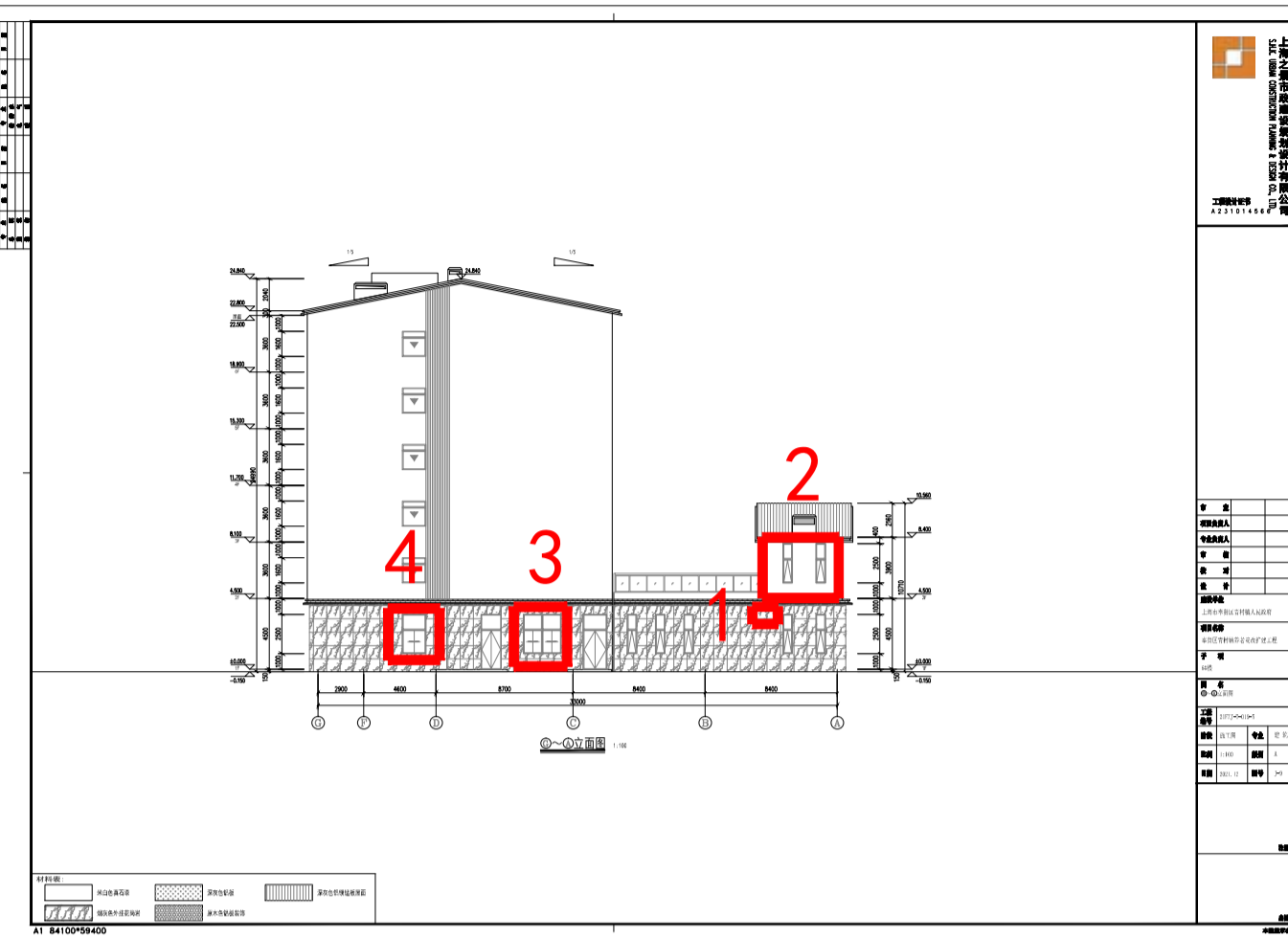


调整前

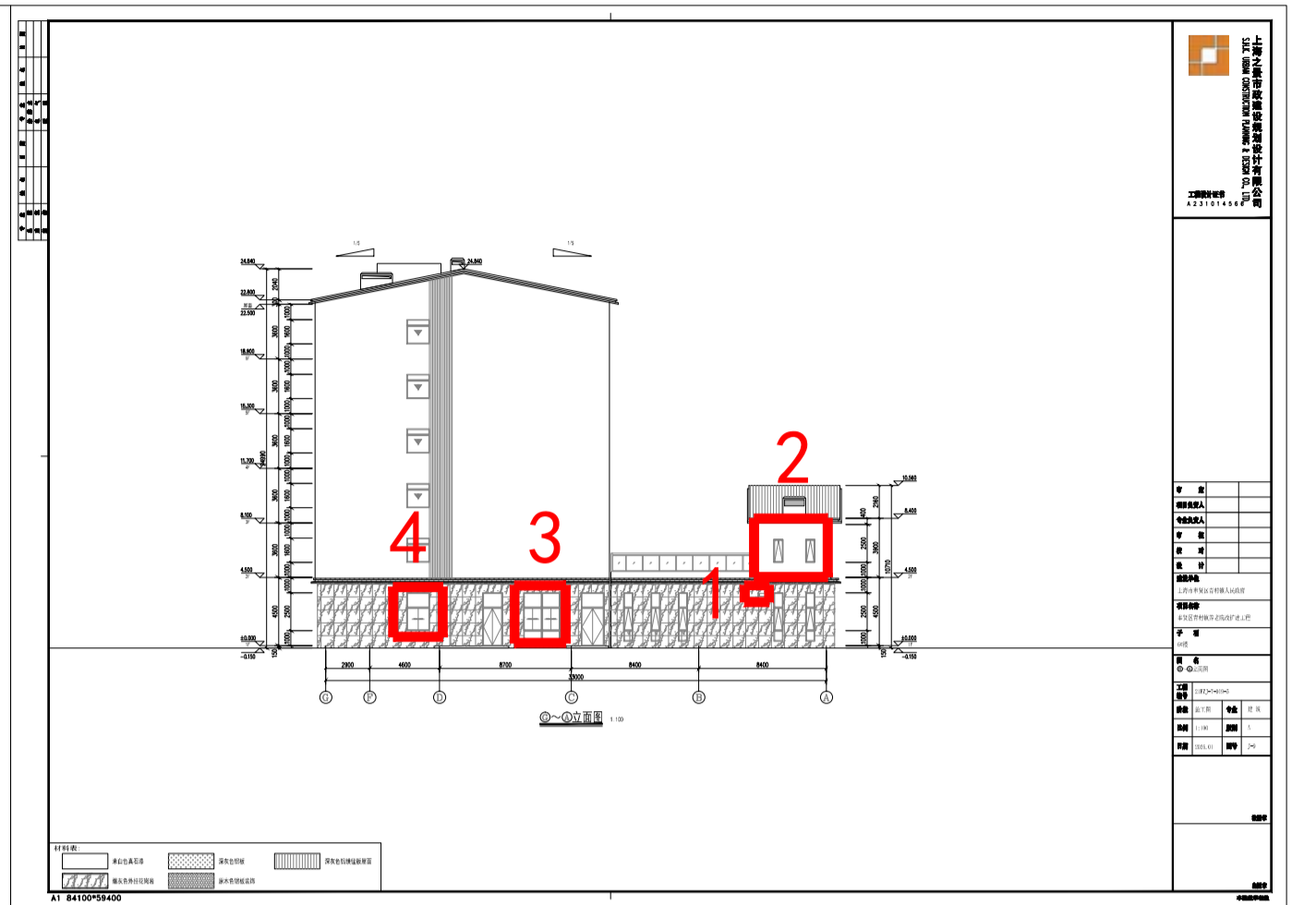


调整后

■ 附图8 西立面图



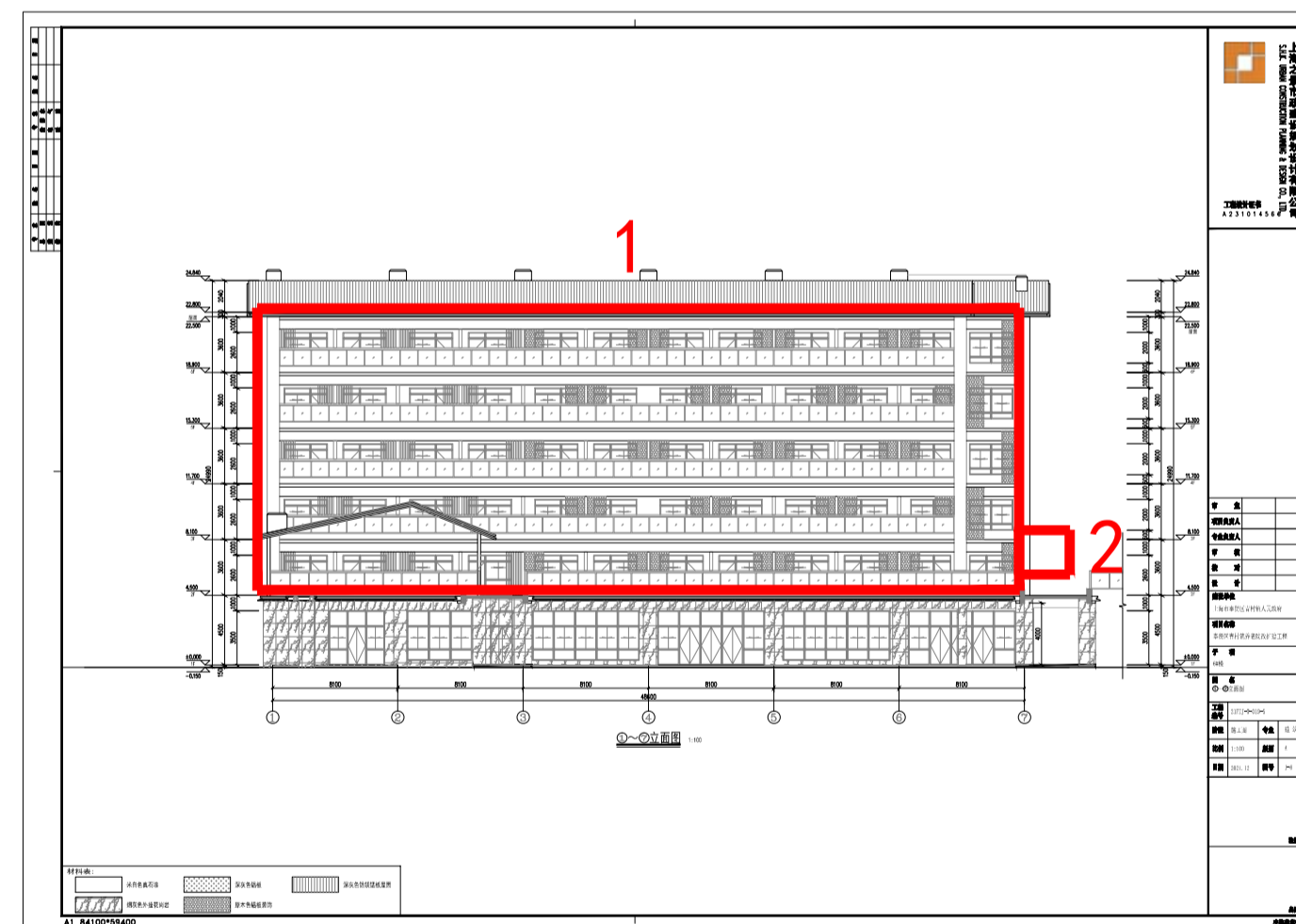
调整前



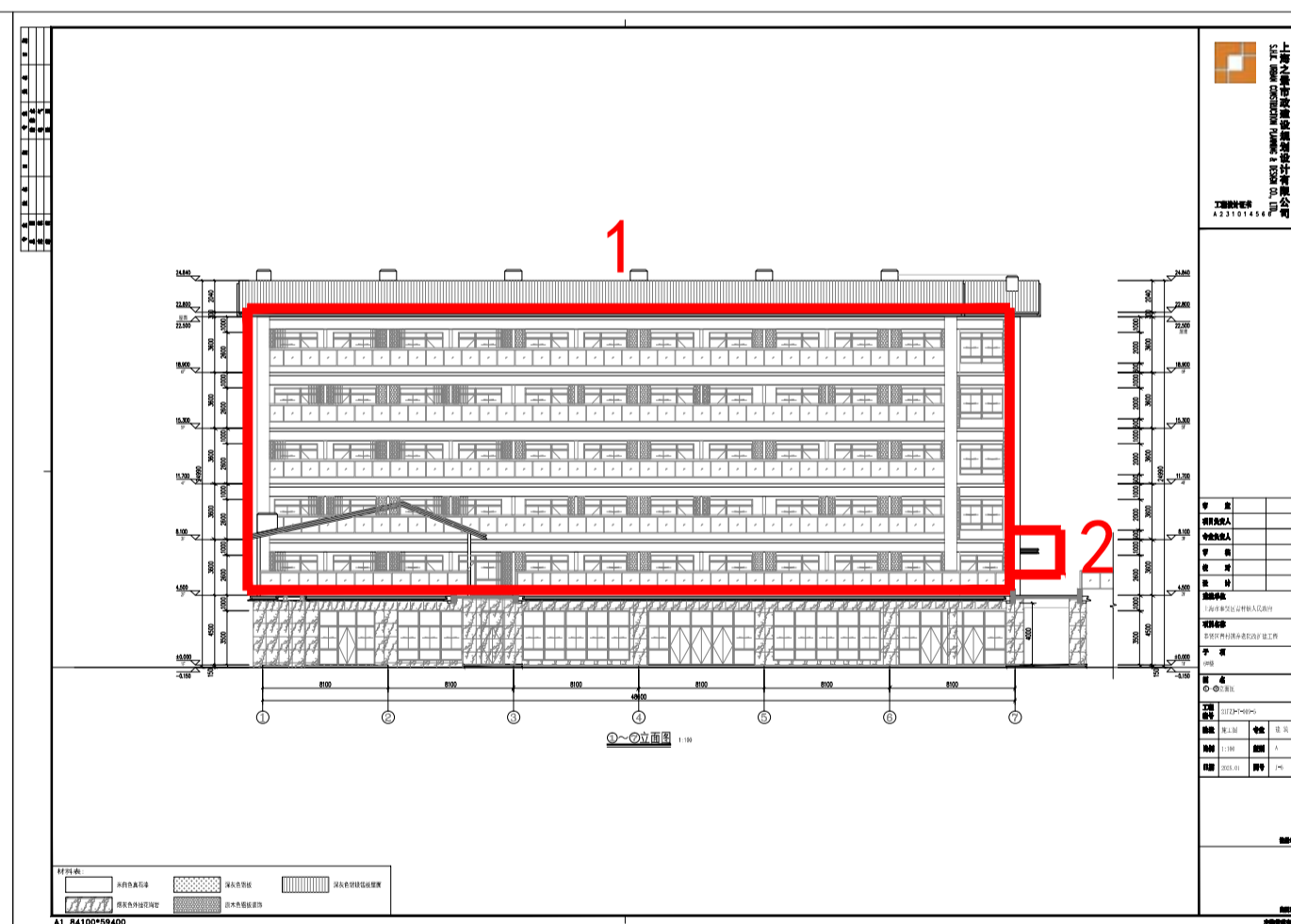
调整后

## 6#楼

■ 附图7 南立面图

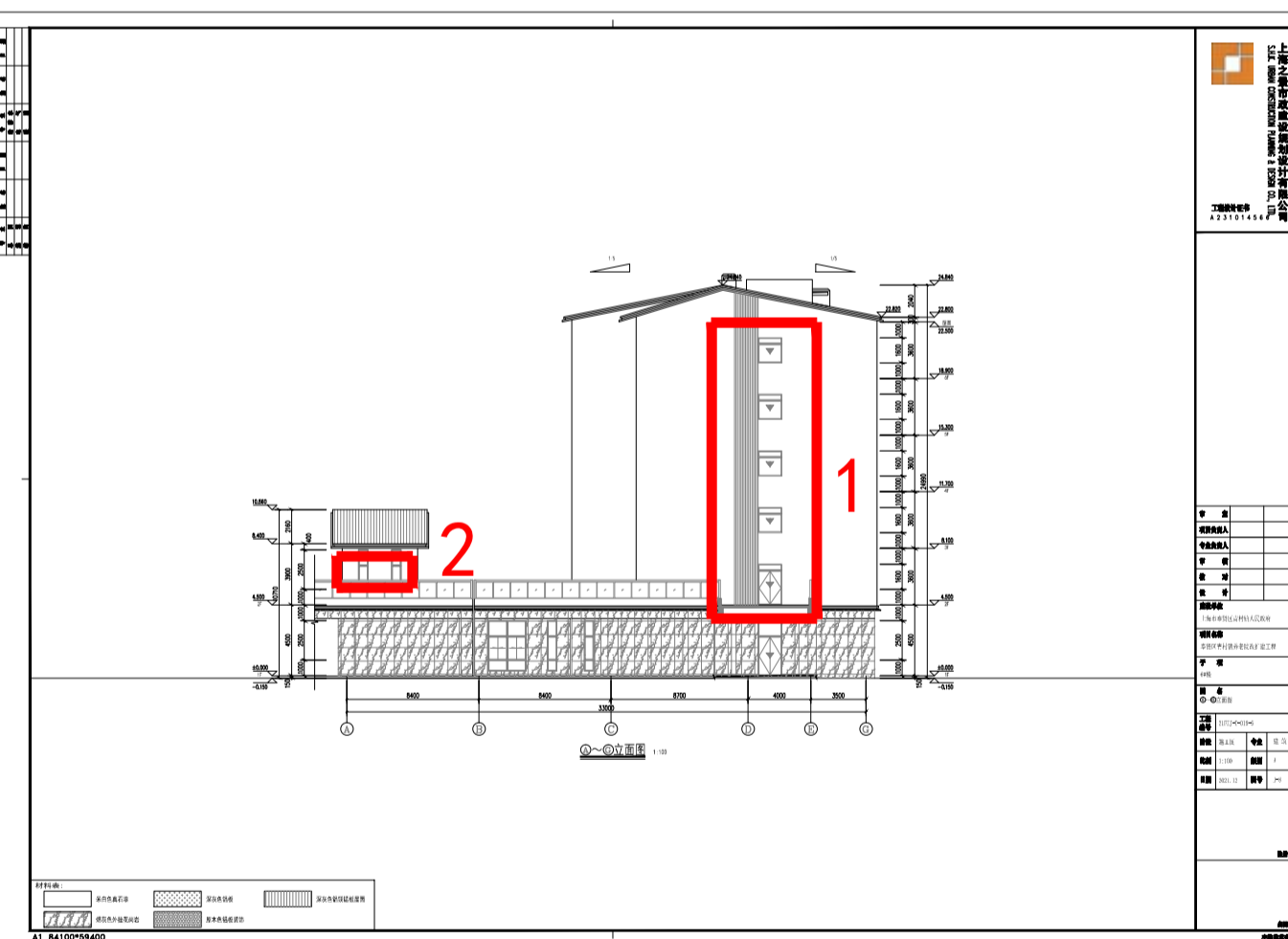


调整前

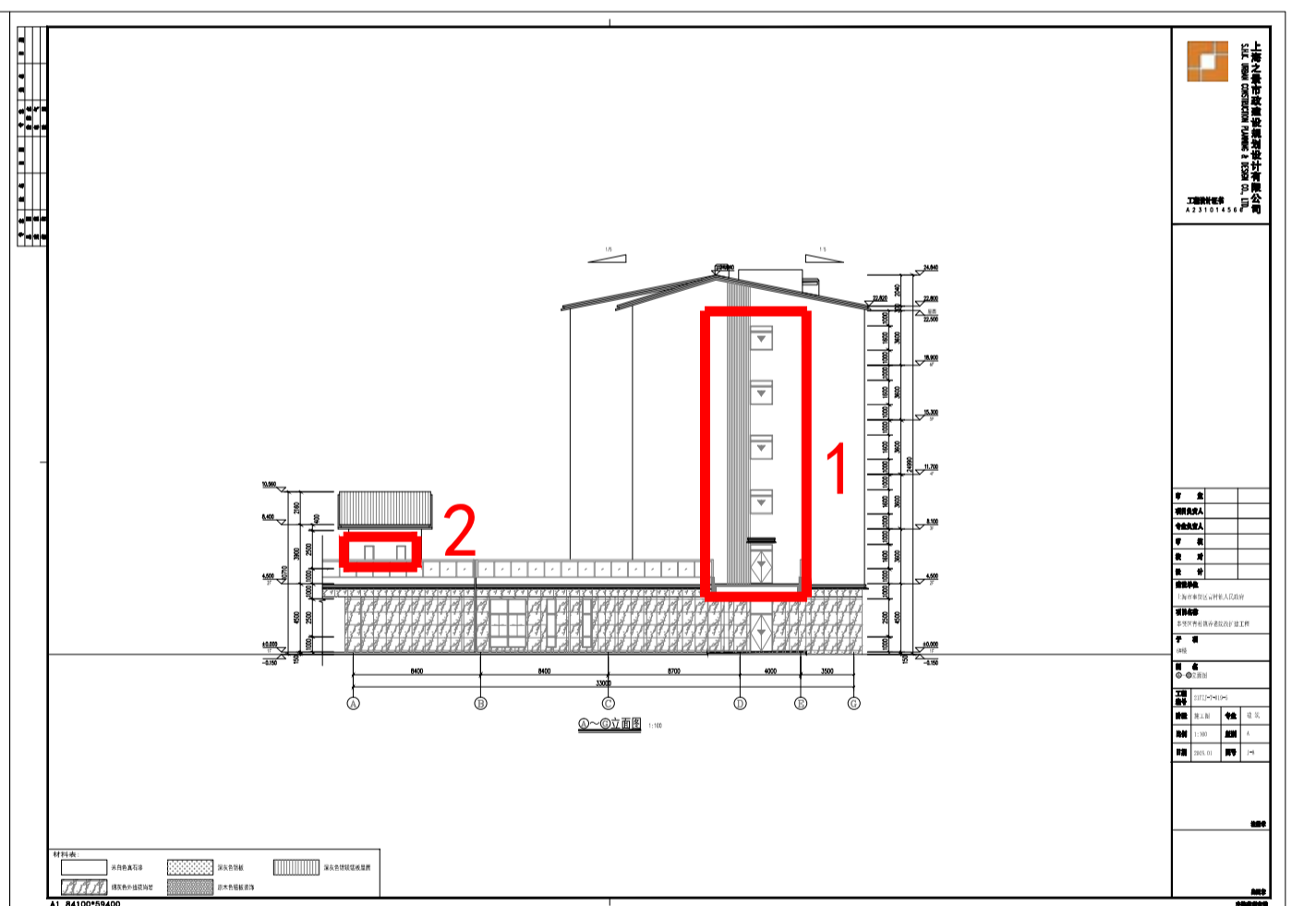


调整后

■ 附图9 东立面图

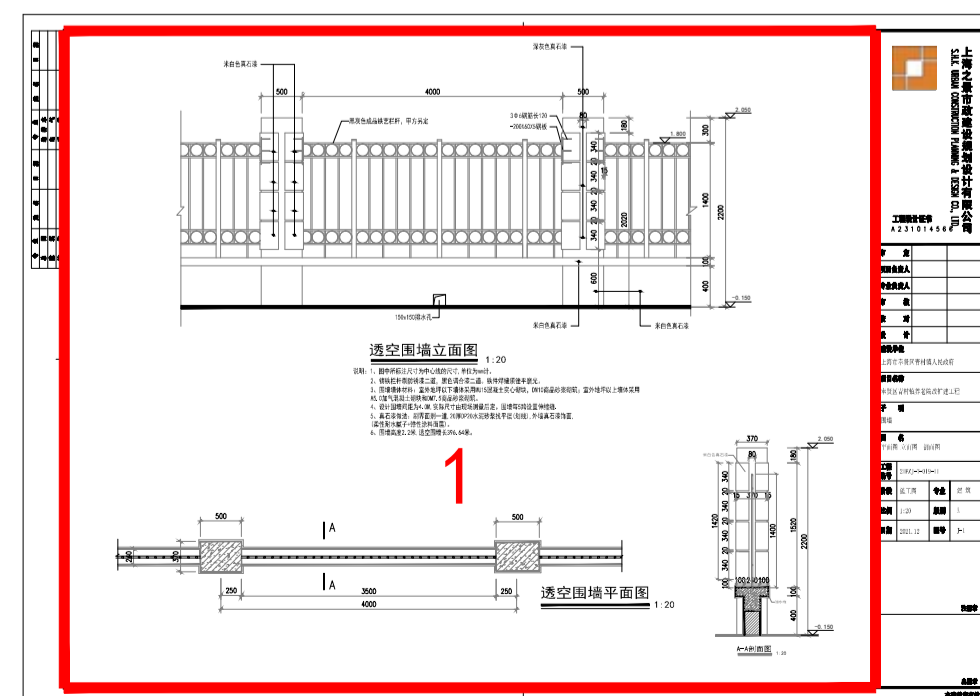


调整前



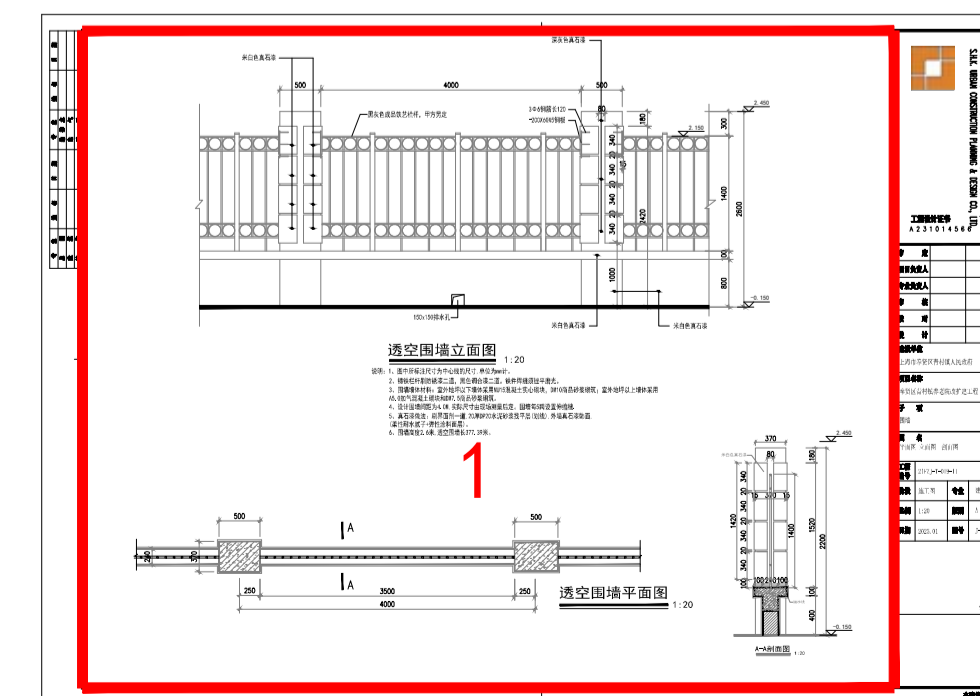
调整后

■ 附图10 围墙



调整前

## 围墙



调整后