



上海市奉贤区绿肥测产
卫星遥感监测报告
Remote Sensing Report

太平洋安信农业保险股份有限公司上海分公司
航天信德智图（北京）科技有限公司

航天信德智图（北京）科技有限公司郑重声明：

- 1、我们在本报告中陈述的事实是真实和准确的。
- 2、本报告中所涉及监测成果和计算成果是客观、公正、准确、规范的。
- 3、我们与本项目的委托单位没有利害关系，也与有关当事人没有个人利害关系。
- 4、我们对本报告中的卫星遥感监测对象进行了精度验证。
- 5、本报告中有关的卫星遥感监测成果与委托单位的要求一致，内容完整。
- 6、本报告中的卫星遥感监测成果（图、表）复印件不具法律效力。

日期：2024 年 4 月 23 日

项目负责人：陈浩

（公司盖章）

第 1 章 项目简介

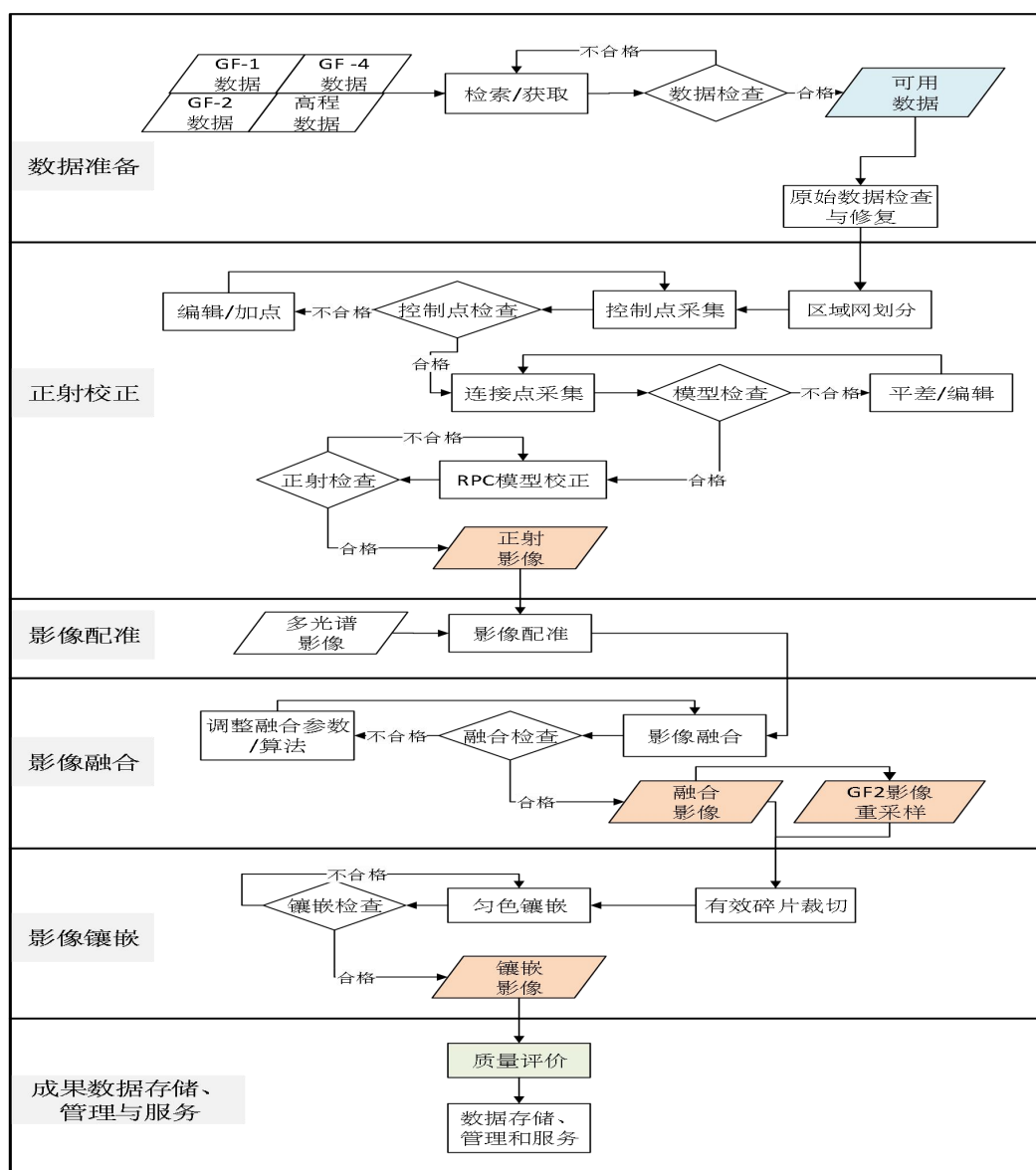
我国绿肥的栽培和施用历史十分悠久，20 世纪 60-70 年代，我国绿肥种植面积达到了最高峰。自 80 年代开始，随着化肥用量的不断增加，绿肥种植面积急剧下降。虽然化肥在为作物提供养分的作用上高于绿肥，但是由于过度使用化肥不仅不会使作物增产，还会对土壤与环境产生诸多不利影像。世界各国已清醒认识到发展可持续农业、保护生态环境的重要性，而绿肥不仅可以改良土壤，培肥地力，还可以减少化肥使用，改善环境，抑制杂草危害。因此 2015 年以来，按照中央的部署和要求，农业农村部深入推进农业供给侧结构性改革，调整优化种植结构，大力鼓励种植绿肥作物，并给予相应补贴。

对于逐步增加的绿肥，如何快速精准的掌握、评价绿肥的种植面积、种植区域、长势情况等重要指标，对于政府部门补贴的发放、保险公司绿肥保险产品的设计与赔付都非常重要。航天信德智图（北京）科技有限公司（以下简称“航天信德”）利用卫星遥感技术，应太平洋安信农业保险股份有限公司上海分公司所托，对上海市奉贤区的绿肥进行基于卫星遥感技术的全流程监测工作。

第2章 评估原理

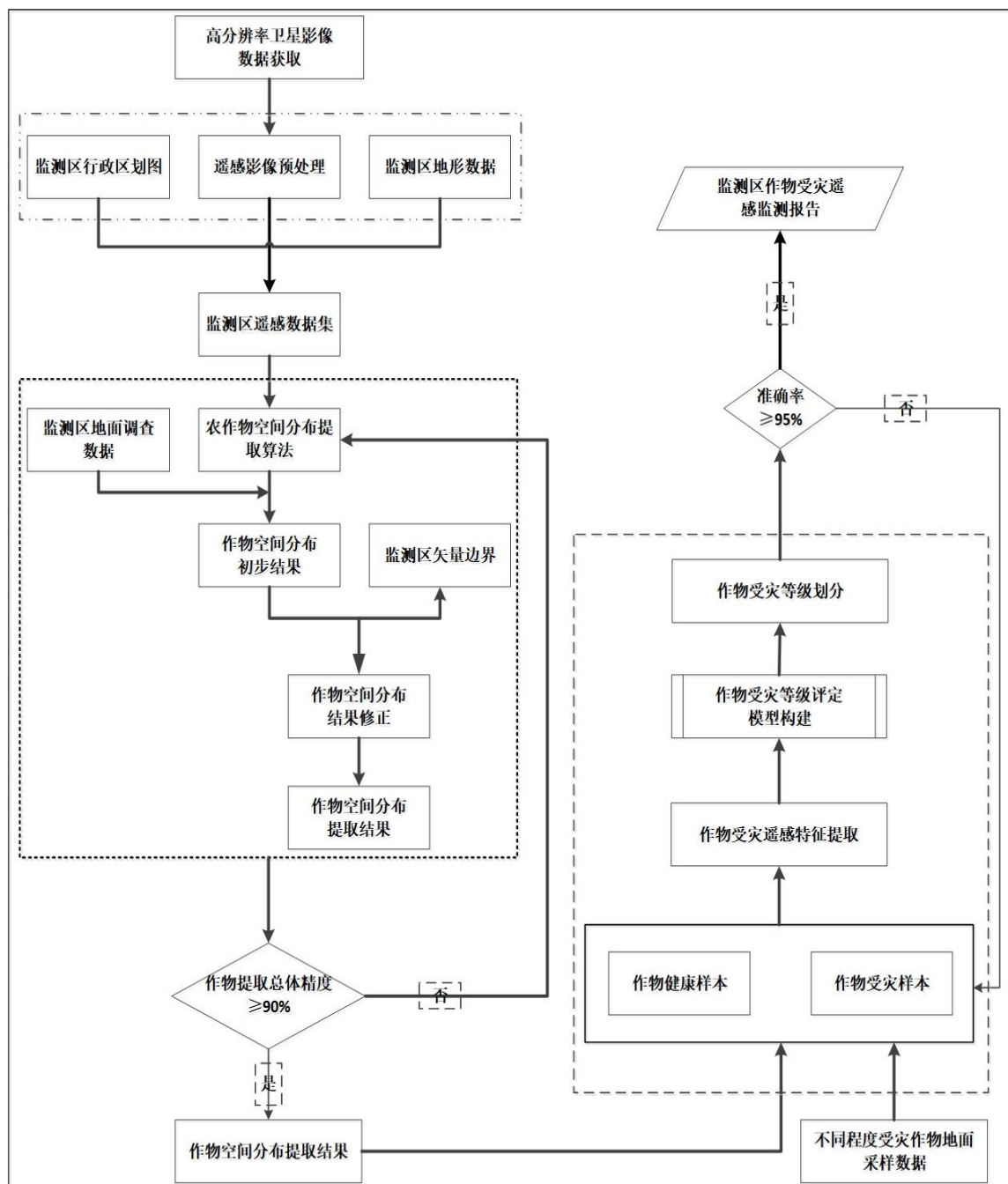
2.1 遥感数据预处理

检索监测区域内的多源遥感影像数据，进行原始数据预处理，然后通过控制点采集、区域网平差及粗差筛除，实现正射校正，再以校正后的全色波段影像为基础，将多光谱影像与之配准及融合，并选取合适的镶嵌线对重点研究区的正射影像进行匀色镶嵌处理。最后，依据相关质量标准对影像成果进行质量检查。影像生产技术路线如下图所示。



2.2 技术流程

结合监测农作物的光谱特征、物候特征、纹理特征和几何特征，利用卫星遥感影像数据和地面调查数据，基于光谱识别技术和专家知识进行分析，识别出承保作物的种植分布，结合地面调查数据分析出承保作物的种植情况及面积，技术流程如下图所示：



2.3 多源数据使用情况

本次绿肥监测评估遥感数据源采用 PPlanet 卫星遥感影像、Sentinel-2，详细情况如下表所示。

表 2-1 绿肥评估数据使用说明

数据源	分辨率	时相
PPlanet	3m	2024 年 3 月 19 日
Sentinel-2	10m	2024 年 3 月 20 日

2.4 绿肥种植分布遥感识别

在太平洋安信农业保险股份有限公司上海分公司提供的绿肥地块基础上，利用多源多尺度卫星遥感影像，结合绿肥的光谱特征、纹理特征和生长变化特征，对绿肥进行精确的识别，本次绿肥遥感解译特征识别如下：

表 2-2 绿肥识别选用影像特征

数据源	分辨率	时相	作物类型	解译特征
PPlanet	3m	2024 年 3 月 19 日	绿肥	
Sentinel-2	10m	2024 年 3 月 20 日	绿肥	

2.5 绿肥长势情况遥感识别及产量等级划分

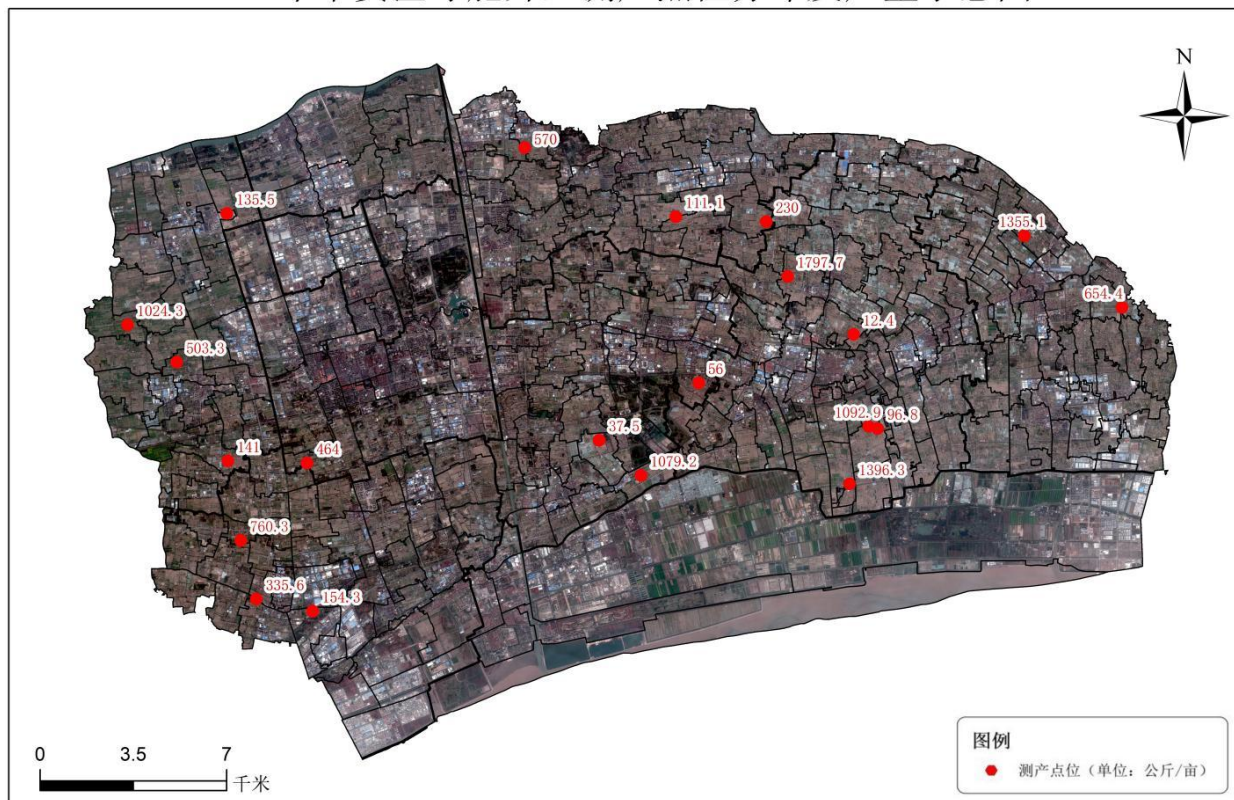
依据多期多源卫星遥感数据，利用 NDVI、EVI 等时间序列植被指数反演绿肥生长过程，结合地面样点数据建立长势评估模型，获取了奉贤区的绿肥作物的产量情况，将奉贤区绿肥产量情况分为五级。

等级	绿肥产量（公斤/亩）
一级	4000 以上
二级	[2500, 4000)
三级	[1000, 2500)
四级	[500, 1000)
五级	(0, 500)

第3章 绿肥地面测产数据

3.1 绿肥外业测产点位分布及产量示意图

2024年奉贤区绿肥外业测产点位分布及产量示意图



3.2 绿肥外业测产点位信息及产量数据表

镇	村	地块信息	实测产量(公斤/亩)
奉城镇	联民村	宋文荣	1396.3
奉城镇	久茂村	王秋平	96.8
奉城镇	久茂村	王秋平	1092.9
奉城镇	北门村	上海奉联农产品产销合作社	12.4
奉城镇	红旗村	季丹	1797.7
金汇镇	资福村	上海唯之农业发展专业合作社	230.0
金汇镇	乐善村	王斌	111.1

镇	村	地块信息	实测产量(公斤/亩)
金汇镇	金星村	上海青贤农产品专业合作社	570.0
南桥镇	沈陆村	梁红桂	464.0
青村镇	桃园村	盛文官	1079.2
青村镇	钱忠村	石亚均	37.5
青村镇	李窑村	上海稻魂里农业发展有限公司	56.0
四团镇	拾村村	上海奉四粮食种植专业合作社	654.4
四团镇	新桥村	上海欣桥粮食种植专业合作社	1355.1
柘林镇	临海村	李忠林	154.3
柘林镇	胡桥村	上海双琴粮食种植专业合作社	335.6
柘林镇	迎龙村	范欢花	760.3
庄行镇	潘垫村	程煜	141.0
庄行镇	吕桥村	顾秋风	503.3
庄行镇	存古村	唐士良	1024.3
庄行镇	汇安村	杜龙强	135.5

3.3 绿肥地面测产现场部分照片



第4章 遥感监测结果

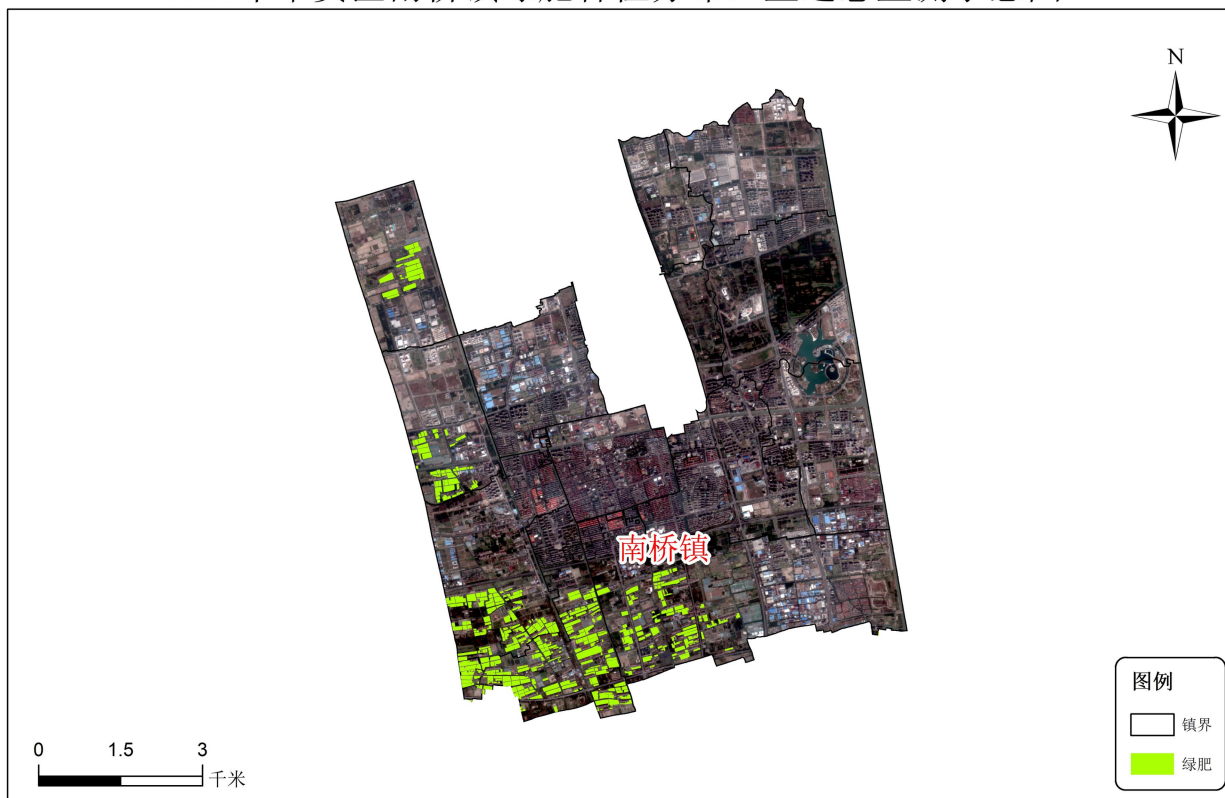
4.1 奉贤区及各镇绿肥作物种植分布图

2024年奉贤区绿肥种植分布卫星遥感监测示意图



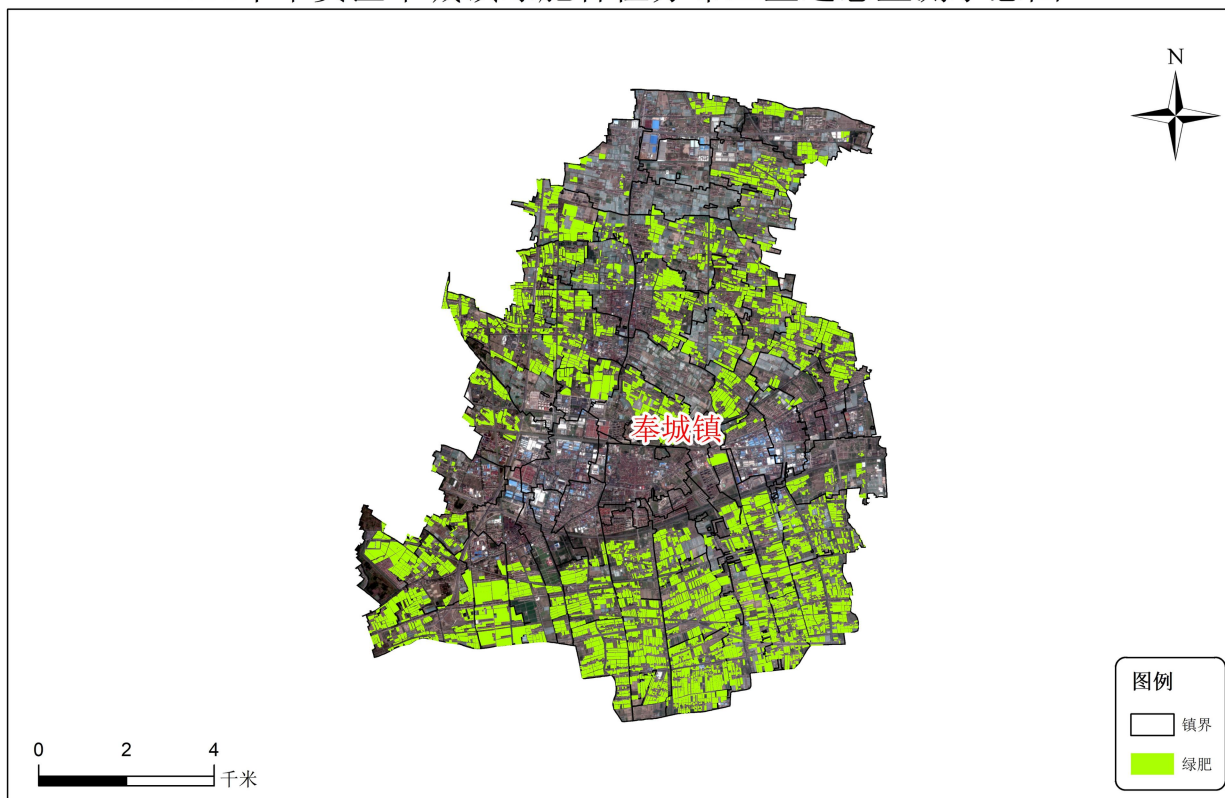
制图单位：航天信德智图（北京）科技有限公司

2024年奉贤区南桥镇绿肥种植分布卫星遥感监测示意图



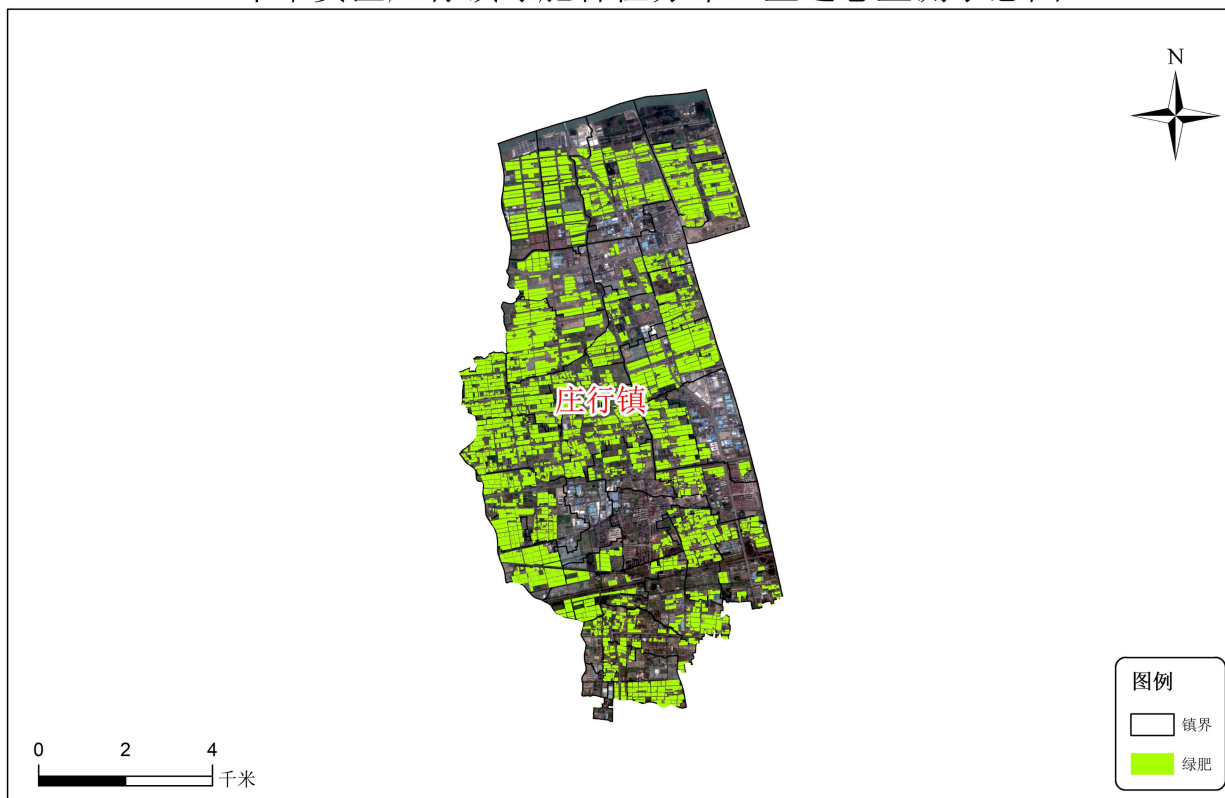
制图单位：航天信德智图（北京）科技有限公司

2024年奉贤区奉城镇绿肥种植分布卫星遥感监测示意图



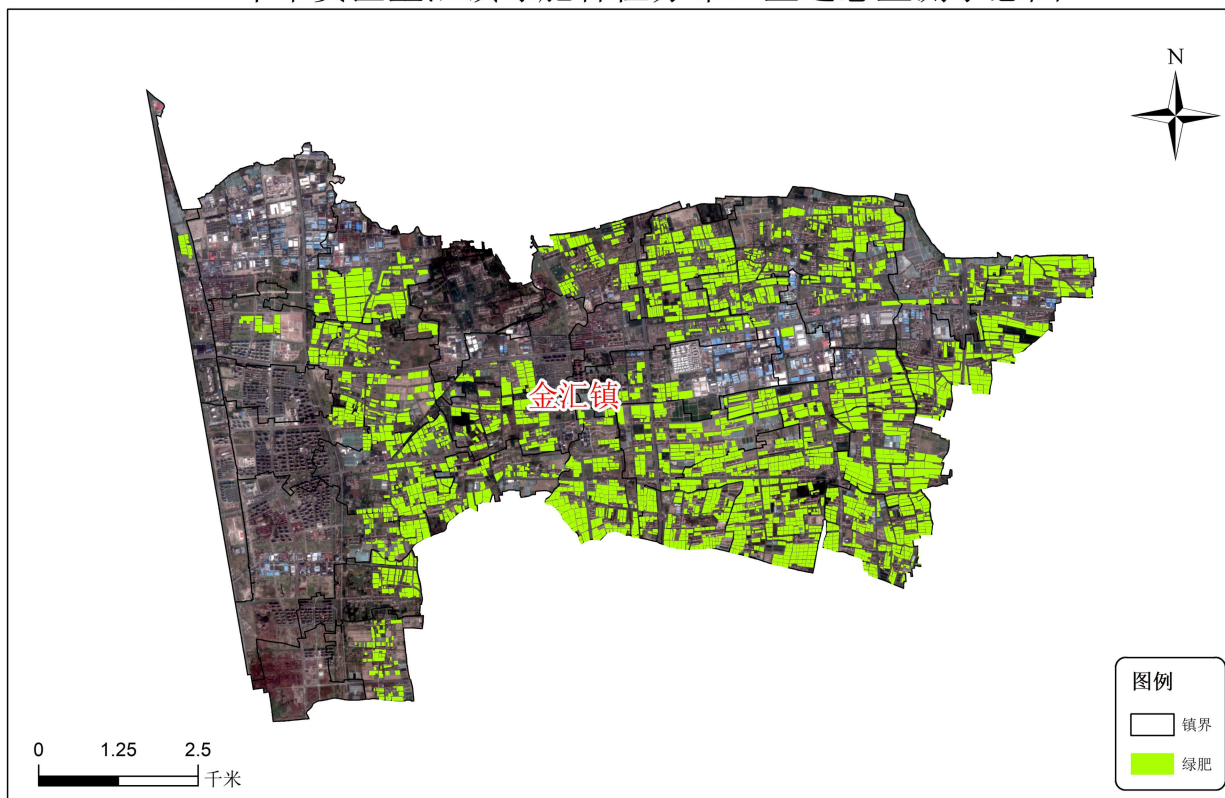
制图单位：航天信德智图（北京）科技有限公司

2024年奉贤区庄行镇绿肥种植分布卫星遥感监测示意图



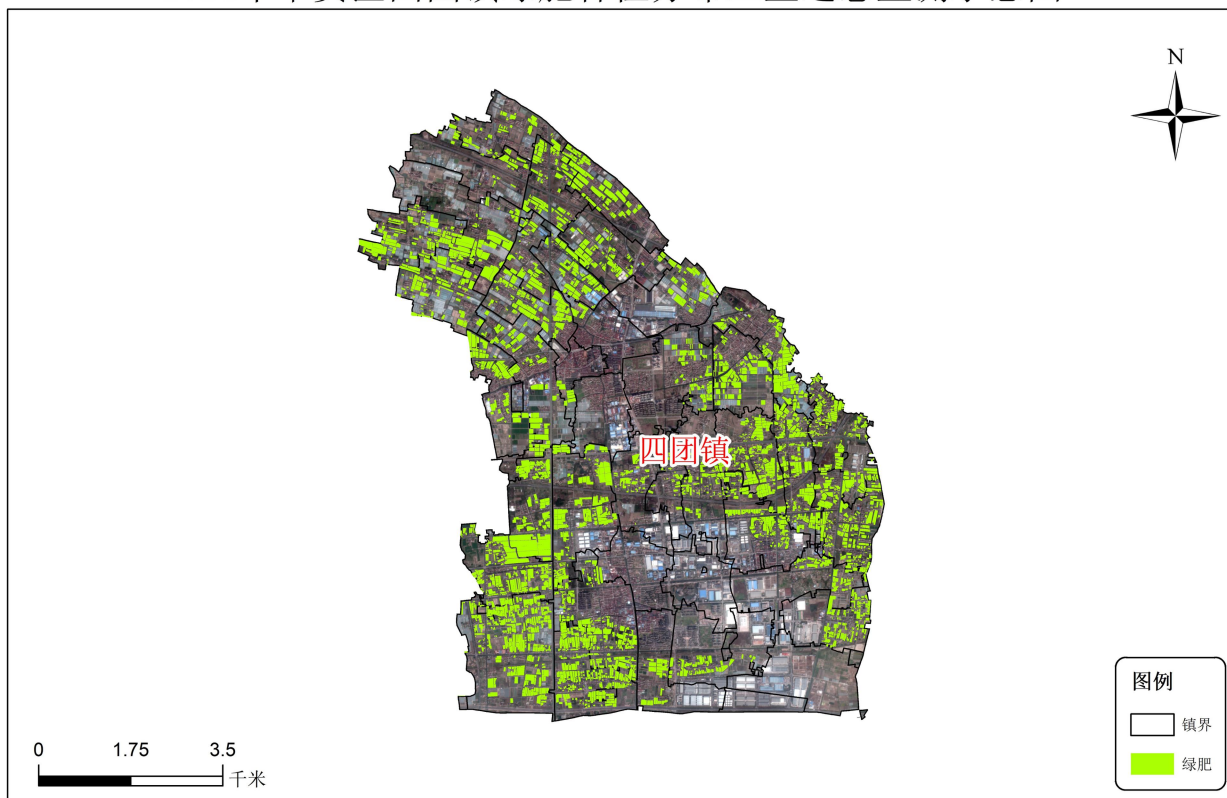
制图单位：航天信德智图（北京）科技有限公司

2024年奉贤区金汇镇绿肥种植分布卫星遥感监测示意图



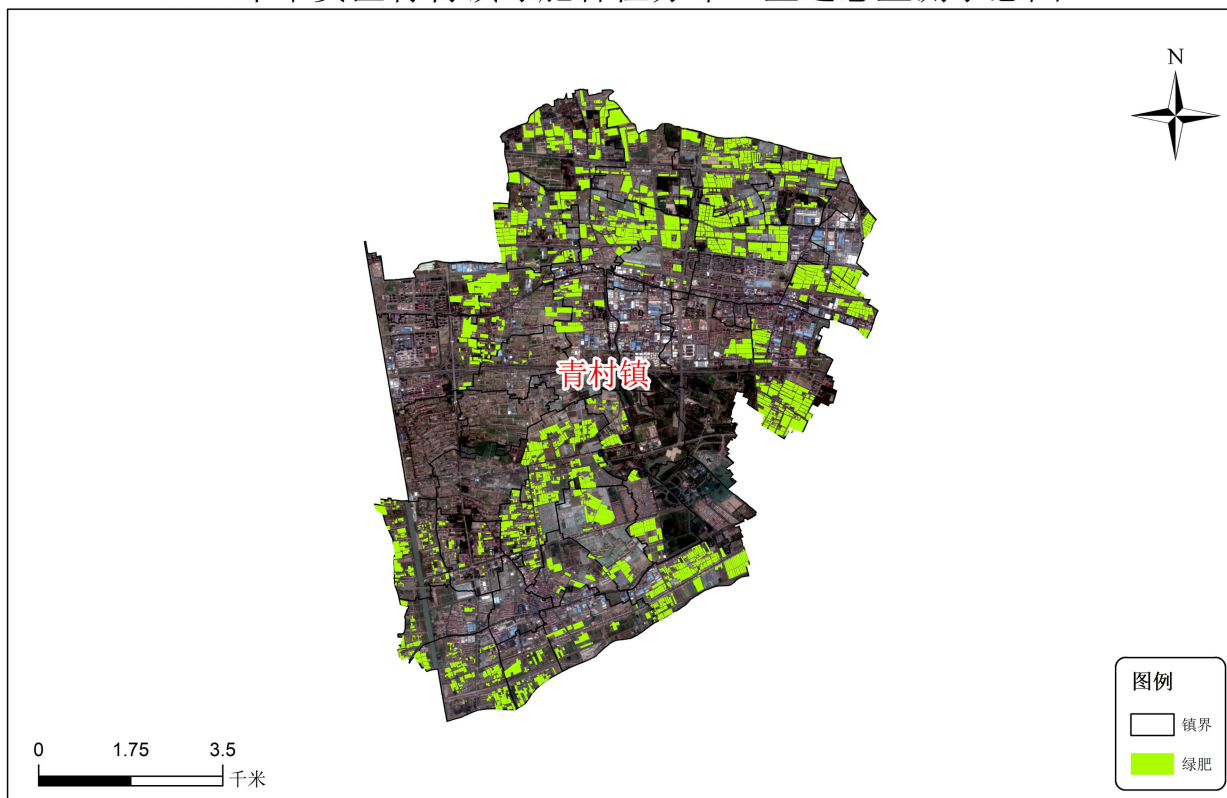
制图单位：航天信德智图（北京）科技有限公司

2024年奉贤区四团镇绿肥种植分布卫星遥感监测示意图



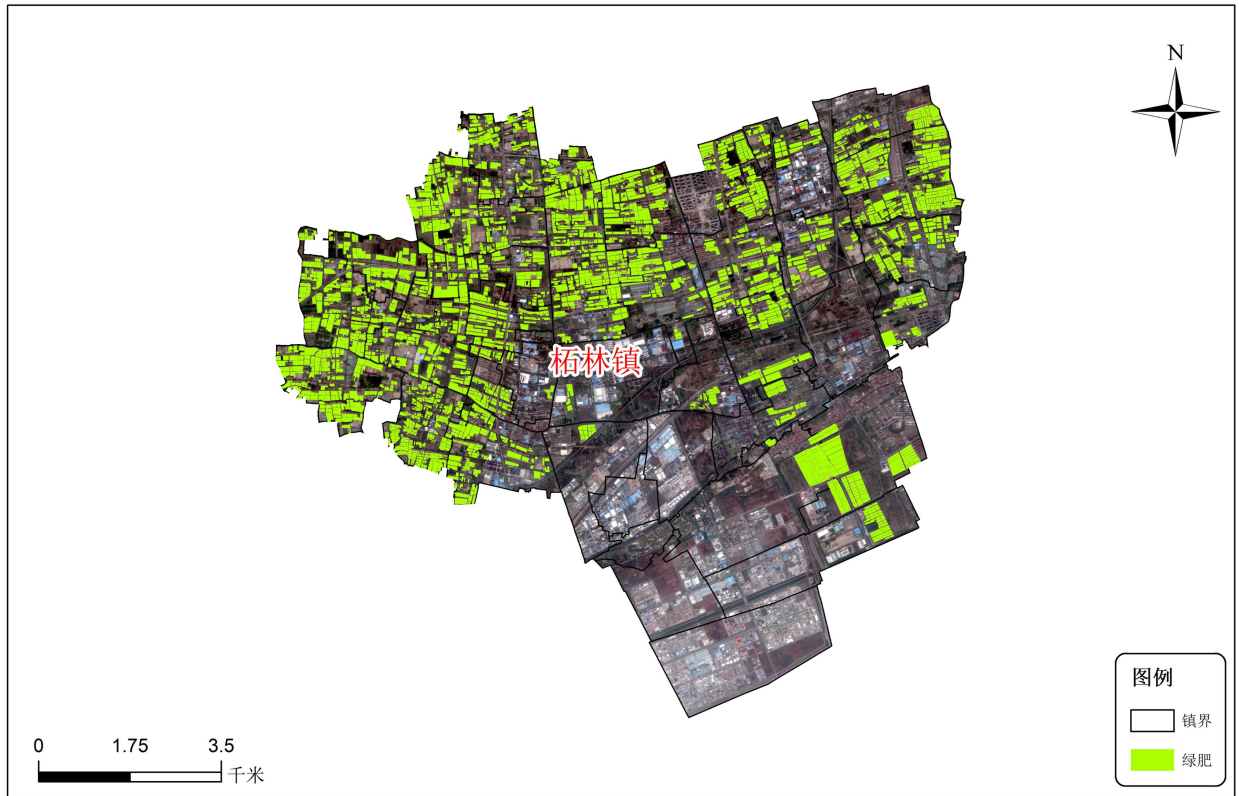
制图单位：航天信德智图（北京）科技有限公司

2024年奉贤区青村镇绿肥种植分布卫星遥感监测示意图



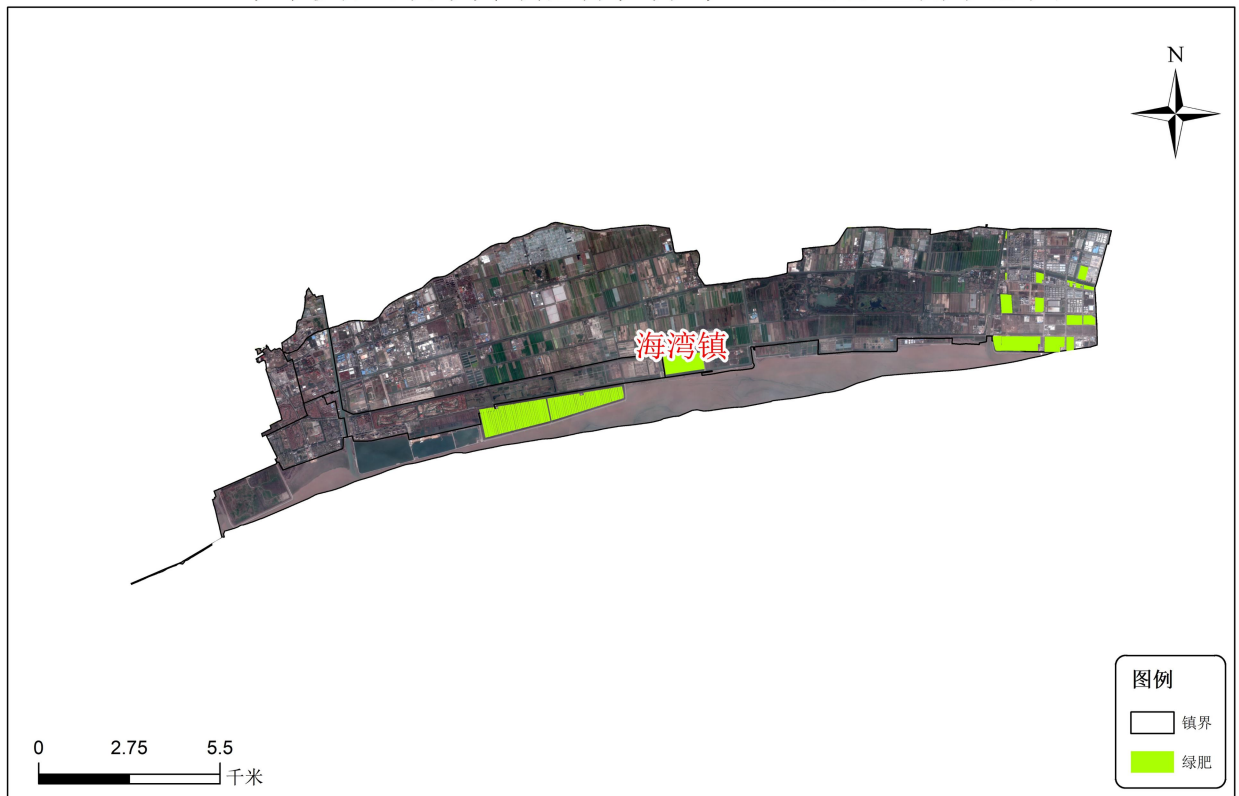
制图单位：航天信德智图（北京）科技有限公司

2024年奉贤区柘林镇绿肥种植分布卫星遥感监测示意图



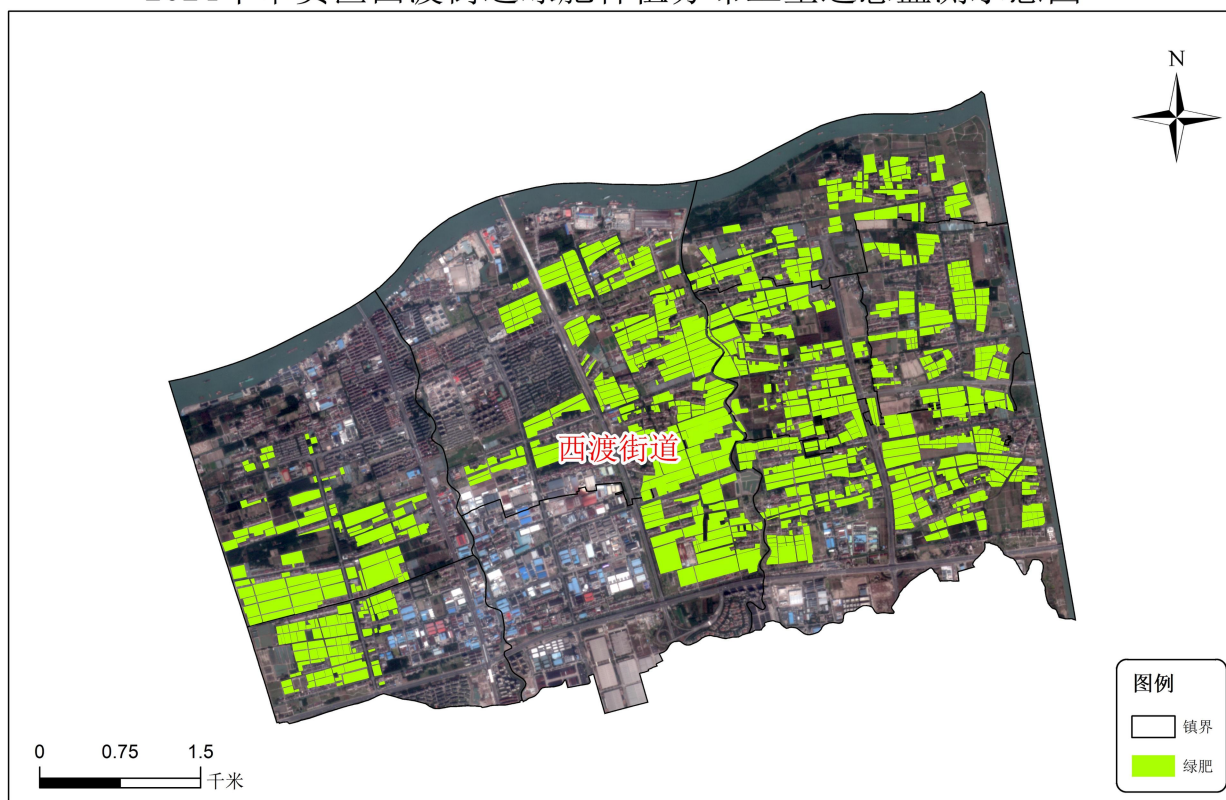
制图单位：航天信德智图（北京）科技有限公司

2024年奉贤区海湾镇绿肥种植分布卫星遥感监测示意图



制图单位：航天信德智图（北京）科技有限公司

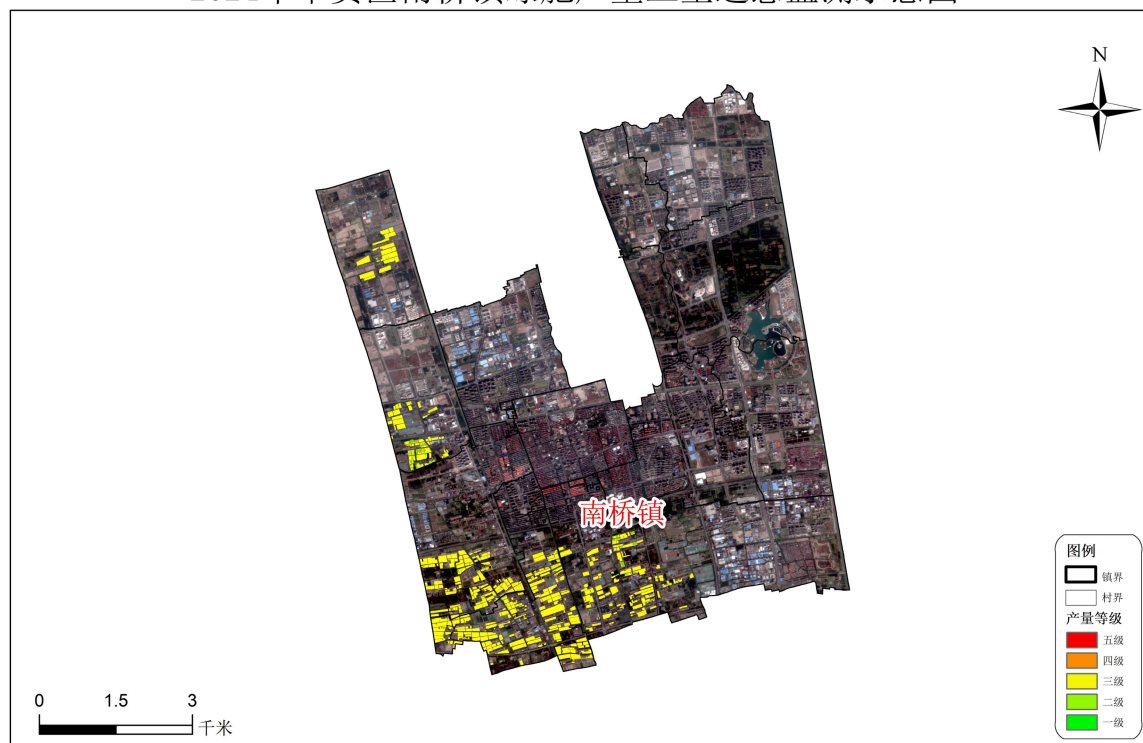
2024年奉贤区西渡街道绿肥种植分布卫星遥感监测示意图



制图单位：航天信德智图（北京）科技有限公司

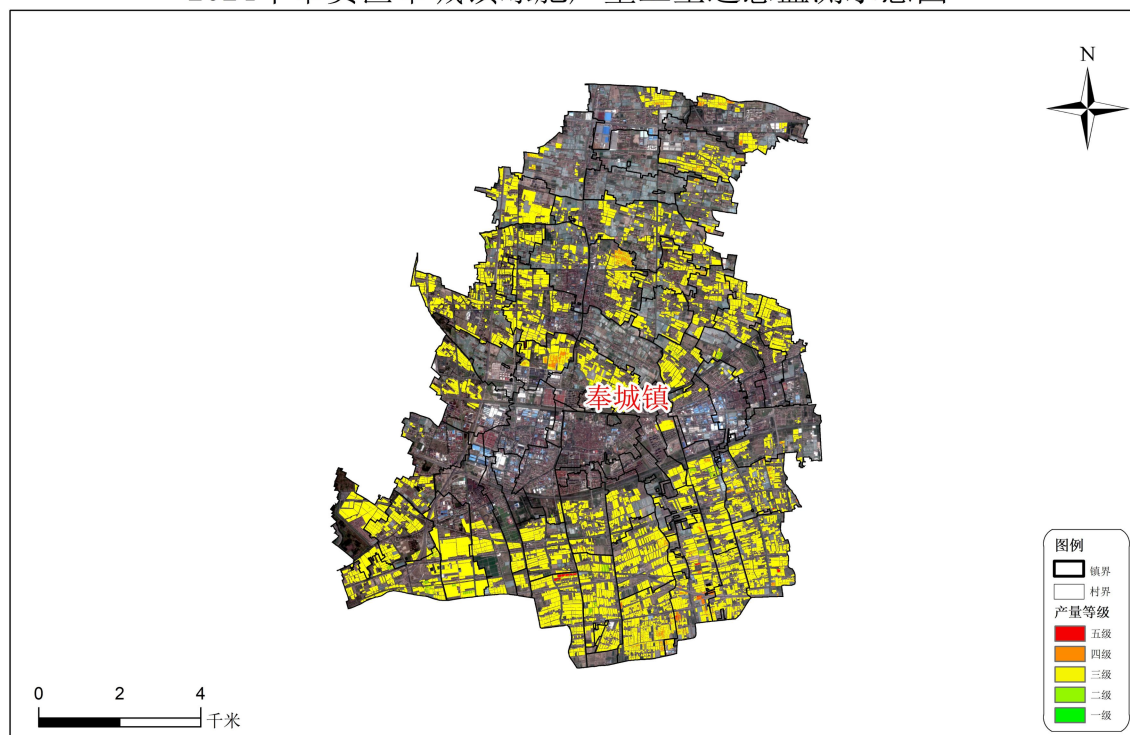
4.2 奉贤区及各镇绿肥作物种植产量图

2024年奉贤区南桥镇绿肥产量卫星遥感监测示意图



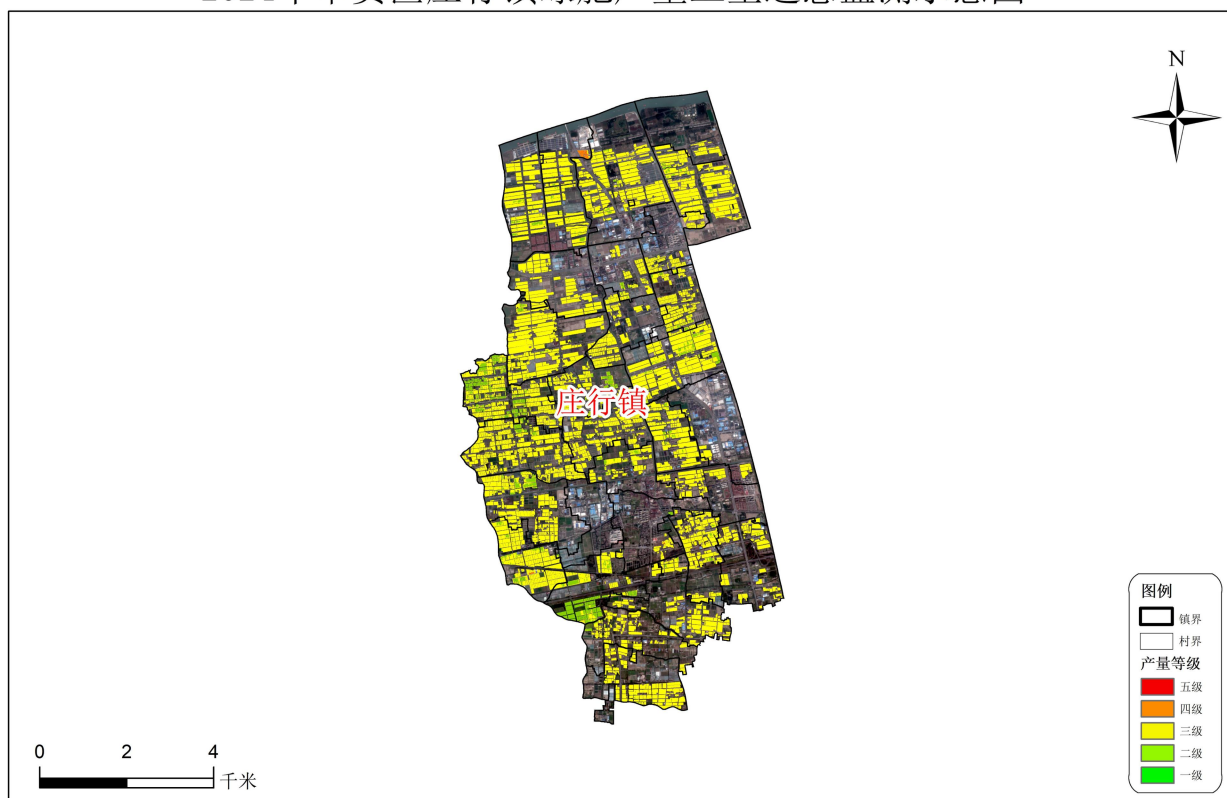
制图单位：航天信德智图（北京）科技有限公司

2024年奉贤区奉城镇绿肥产量卫星遥感监测示意图



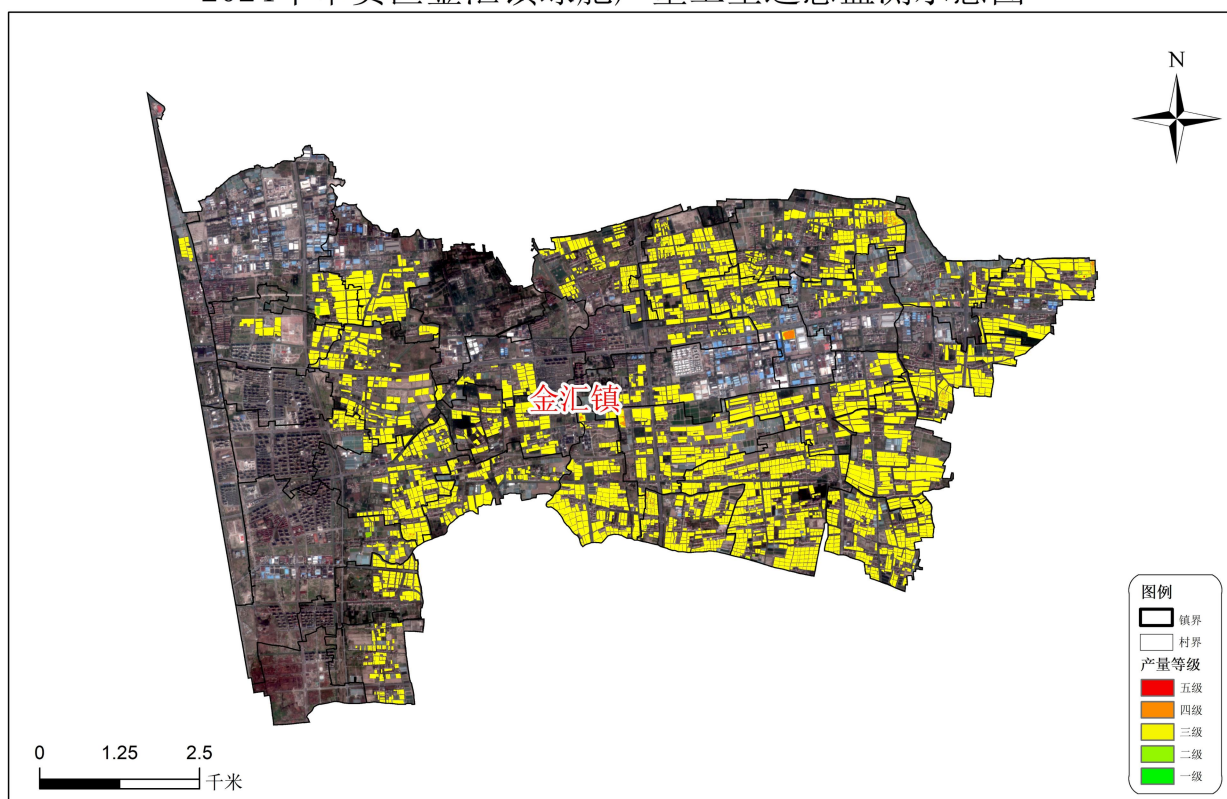
制图单位：航天信德智图（北京）科技有限公司

2024年奉贤区庄行镇绿肥产量卫星遥感监测示意图



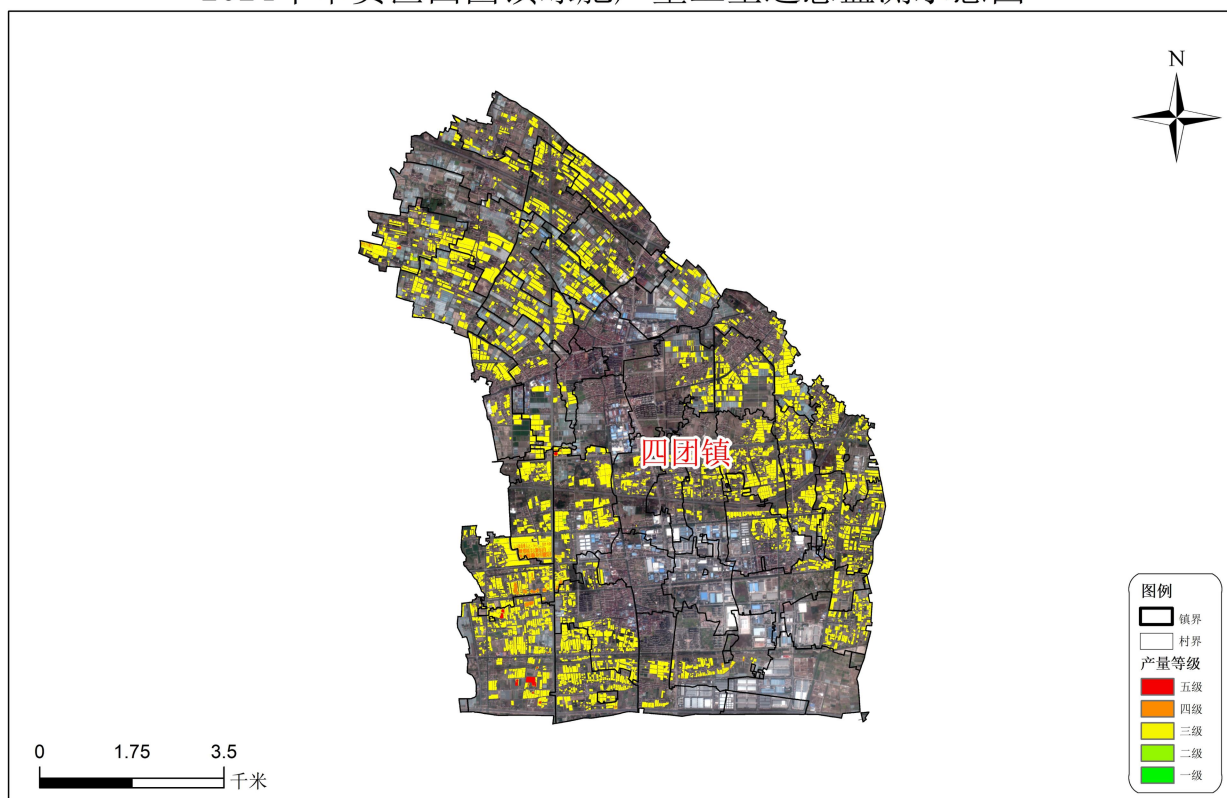
制图单位：航天信德智图（北京）科技有限公司

2024年奉贤区金汇镇绿肥产量卫星遥感监测示意图



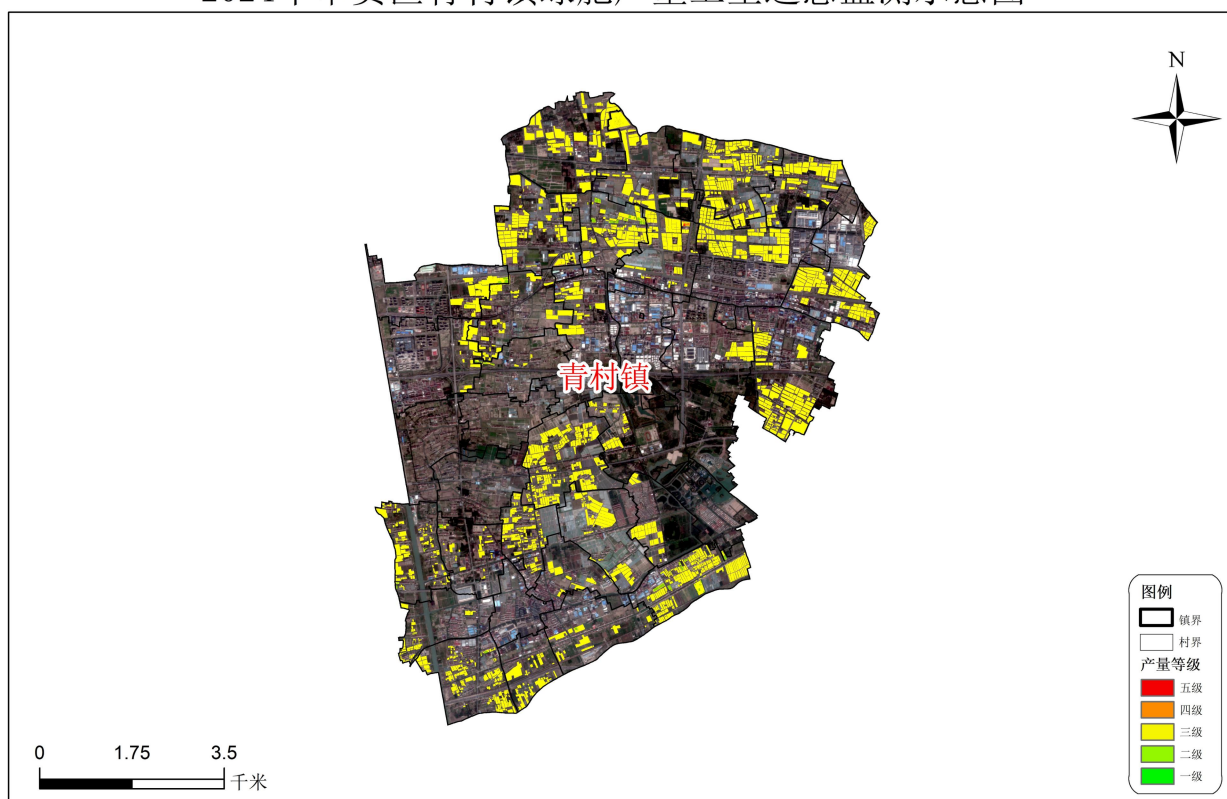
制图单位：航天信德智图（北京）科技有限公司

2024年奉贤区四团镇绿肥产量卫星遥感监测示意图



制图单位：航天信德智图（北京）科技有限公司

2024年奉贤区青村镇绿肥产量卫星遥感监测示意图



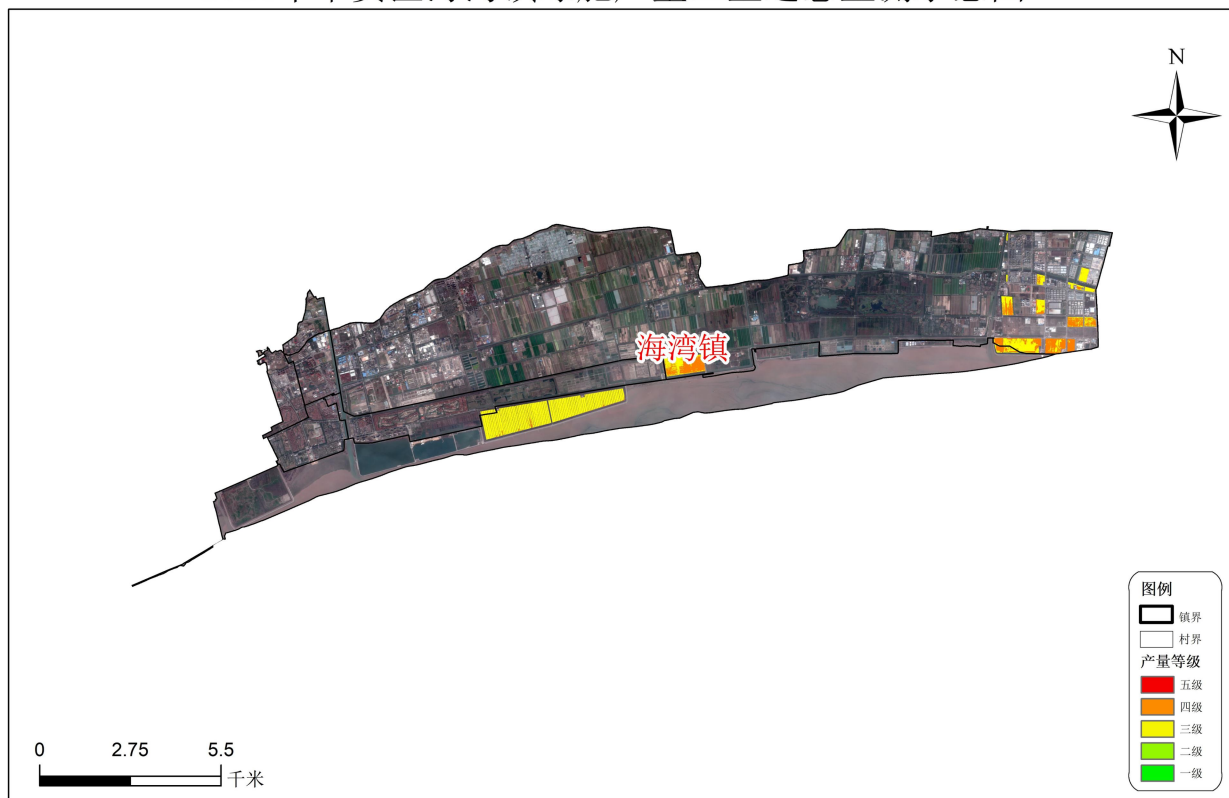
制图单位：航天信德智图（北京）科技有限公司

2024年奉贤区柘林镇绿肥产量卫星遥感监测示意图



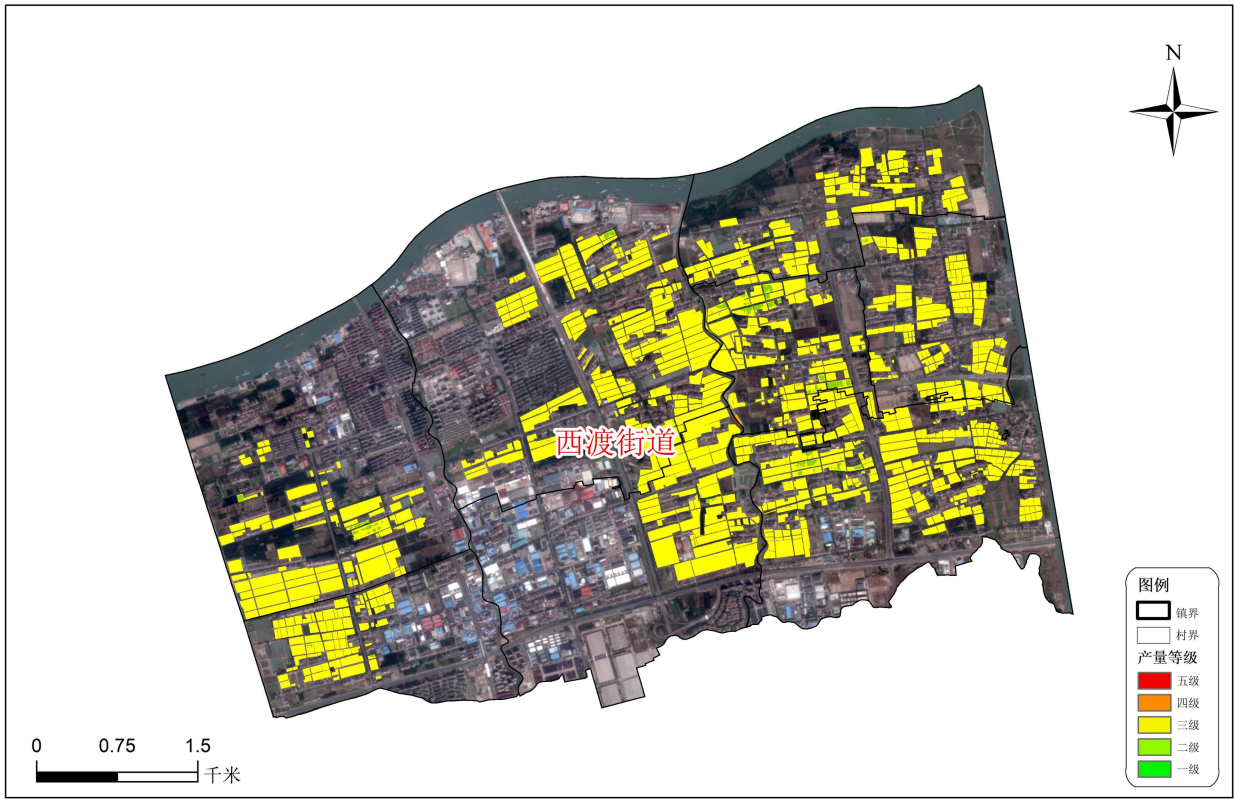
制图单位：航天信德智图（北京）科技有限公司

2024年奉贤区海湾镇绿肥产量卫星遥感监测示意图



制图单位：航天信德智图（北京）科技有限公司

2024年奉贤区西渡街道绿肥产量卫星遥感监测示意图



制图单位：航天信德智图（北京）科技有限公司

4.3 奉贤区各镇绿肥作物产量各等级面积统计表

镇	一级	二级	三级	四级	五级	总计	申报面积（亩）
南桥镇	0.0	122.2	4234.5	0.3	0.0	4357.0	4357.0
奉城镇	0.0	286.6	35838.9	447.6	35.5	36608.6	36608.6
庄行镇	0.0	1050.7	29850.2	30.4	2.4	30933.7	30933.7
金汇镇	0.0	87.7	21285.2	33.8	1.2	21407.9	21407.9
四团镇	0.0	133.0	18580.2	173.5	38.7	18925.4	18925.4
青村镇	0.0	122.0	14372.4	28.9	2.8	14526.1	14526.1
柘林镇	0.0	304.6	26039.3	39.0	5.0	26387.9	26387.9
海湾镇	0.0	0.0	1823.5	0.0	0.0	1823.5	1823.5
西渡街道	0.0	222.4	8627.2	2.3	3.0	8854.9	8854.9
海湾旅游区	0.0	0.0	3472.1	28.0	1.2	3501.3	3501.3
传云蔬菜合作社	0.0	0.0	941.6	178.4	0.0	1120.0	1120.0
王海红	0.0	0.0	121.3	28.7	0.0	150.0	150.0
奚建红	0.0	0.0	1214.5	223.5	0.0	1438.0	1438.0
总计	0.0	2329.2	166400.9	1214.4	89.8	170034.3	170034.3

4.4 奉贤区各村绿肥作物产量各等级面积统计表

镇	村	一级	二级	三级	四级	五级	总计	申报面积（亩）
南桥镇	华严村	0.0	48.8	407.5	0.0	0.0	456.3	456.3
	江海村	0.0	12.6	907.1	0.0	0.0	919.7	919.7
	灵芝村	0.0	4.9	353.9	0.0	0.0	358.8	358.8
	六墩村	0.0	31.3	798.2	0.0	0.0	829.5	829.5
	沈陆村	0.0	24.6	1767.8	0.3	0.0	1792.7	1792.7
小计		0.0	122.2	4234.5	0.3	0.0	4357.0	4357.0
奉城镇	爱民村	0.0	0.0	1748.4	71.4	0.6	1820.4	1820.4
	八字村	0.0	0.0	582.8	61.5	0.2	644.5	644.5
	白衣聚村	0.0	0.0	337.2	3.9	0.1	341.2	341.2
	北门村	0.0	11.0	836.3	2.7	0.0	850.0	850.0
	北宋村	0.0	0.0	1241.3	42.8	0.4	1284.5	1284.5
	蔡家桥村	0.0	5.8	1209.7	16.4	0.1	1232.0	1232.0
	陈桥村	0.0	0.4	649.7	3.5	0.3	653.9	653.9
	城东村	0.0	0.0	56.4	0.0	0.0	56.4	56.4
	大门村	0.0	43.1	1631.1	2.5	0.1	1676.8	1676.8
	戴家村	0.0	0.0	937.0	56.0	0.0	993.0	993.0
	灯民村	0.0	3.9	85.6	0.0	0.0	89.5	89.5
	东门村	0.0	0.0	207.9	0.4	0.1	208.4	208.4
	东新市村	0.0	0.0	304.5	9.0	0.1	313.6	313.6

镇	村	一级	二级	三级	四级	五级	总计	申报面积（亩）
	二桥村	0.0	3.3	584.1	1.2	0.0	588.6	588.6
	分水墩村	0.0	0.0	1594.7	17.2	0.1	1612.0	1612.0
	冯家村	0.0	1.1	341.8	0.3	0.0	343.2	343.2
	红旗村	0.0	3.8	1313.9	7.4	3.3	1328.4	1328.4
	洪北村	0.0	0.0	40.0	0.0	0.0	40.0	40.0
	洪东村	0.0	0.0	1455.8	2.8	0.0	1458.6	1458.6
	洪庙村	0.0	0.0	42.0	0.0	0.0	42.0	42.0
	洪南村	0.0	4.2	65.8	0.0	0.0	70.0	70.0
	洪西村	0.0	15.1	589.6	0.0	0.0	604.7	604.7
	护民村	0.0	2.5	2217.6	19.2	7.0	2246.3	2246.3
	集贤村	0.0	0.0	358.7	4.6	0.0	363.3	363.3
	久茂村	0.0	3.8	1312.4	17.9	0.0	1334.1	1334.1
	联民村	0.0	39.7	1525.6	0.8	0.1	1566.2	1566.2
	陆家桥村	0.0	26.7	2045.7	0.6	0.0	2073.0	2073.0
	南宋村	0.0	4.2	662.4	4.5	0.1	671.2	671.2
	塘外村	0.0	0.0	963.2	2.0	0.0	965.2	965.2
	卫季村	0.0	0.0	331.7	0.0	0.0	331.7	331.7
	协新村	0.0	31.6	1591.5	11.5	0.0	1634.6	1634.6
	新民村	0.0	28.8	2263.3	35.8	13.4	2341.3	2341.3
	盐行村	0.0	0.0	1019.7	0.3	0.0	1020.0	1020.0
	永民村	0.0	1.5	1166.6	3.4	0.6	1172.1	1172.1
	朱墩村	0.0	49.0	1964.4	0.0	0.0	2013.4	2013.4

镇	村	一级	二级	三级	四级	五级	总计	申报面积（亩）
	朱新村	0.0	7.1	2560.5	48.0	8.9	2624.5	2624.5
小计		0.0	286.6	35838.9	447.6	35.5	36608.6	36608.6
庄行镇	存古村	0.0	350.9	2455.7	0.0	0.0	2806.6	2806.6
	东风村	0.0	13.0	185.5	1.1	0.4	200.0	200.0
	汇安村	0.0	22.7	706.5	0.8	0.0	730.0	730.0
	芦泾村	0.0	64.7	2281.7	0.0	0.0	2346.4	2346.4
	吕桥村	0.0	44.9	1136.7	0.3	0.0	1181.9	1181.9
	马路村	0.0	24.8	1446.7	0.6	0.0	1472.1	1472.1
	潘垫村	0.0	43.4	2710.5	0.0	0.0	2753.9	2753.9
	浦秀村	0.0	29.1	1423.9	2.5	0.0	1455.5	1455.5
	西校村	0.0	109.7	2052.1	0.0	0.0	2161.8	2161.8
	新华村	0.0	23.3	2434.5	2.7	0.6	2461.1	2461.1
	新叶村	0.0	132.2	2401.5	21.8	1.4	2556.9	2556.9
	杨楼村	0.0	89.5	3372.0	0.0	0.0	3461.5	3461.5
	渔沥村	0.0	32.4	1868.4	0.0	0.0	1900.8	1900.8
	张塘村	0.0	37.7	3539.3	0.0	0.0	3577.0	3577.0
	长浜村	0.0	0.3	217.9	0.0	0.0	218.2	218.2
长堤村	0.0	32.1	1617.3	0.6	0.0	1650.0	1650.0	
小计		0.0	1050.7	29850.2	30.4	2.4	30933.7	30933.7
金汇镇	白沙村	0.0	0.0	341.2	0.0	0.0	341.2	341.2
	百曲村	0.0	13.6	1196.6	2.2	0.0	1212.4	1212.4
	北丁村	0.0	4.8	1845.1	5.5	0.1	1855.5	1855.5

镇	村	一级	二级	三级	四级	五级	总计	申报面积（亩）
	墩头村	0.0	4.8	1865.0	9.6	0.6	1880.0	1880.0
	光辉村	0.0	1.1	1903.1	2.9	0.0	1907.1	1907.1
	金汇村	0.0	0.0	316.8	0.0	0.0	316.8	316.8
	金星村	0.0	18.2	1148.8	0.0	0.0	1167.0	1167.0
	乐善村	0.0	0.7	1316.2	6.8	0.1	1323.8	1323.8
	梁典村	0.0	13.5	3225.0	0.8	0.0	3239.3	3239.3
	梅园村	0.0	4.5	1751.8	1.3	0.2	1757.8	1757.8
	明星村	0.0	0.0	344.9	0.0	0.0	344.9	344.9
	南陈村	0.0	4.8	1071.8	0.0	0.0	1076.6	1076.6
	南行村	0.0	0.7	162.8	0.0	0.0	163.5	163.5
	新强村	0.0	0.0	1269.6	0.0	0.0	1269.6	1269.6
	行前村	0.0	0.0	278.5	0.0	0.0	278.5	278.5
	周家村	0.0	0.0	566.9	3.5	0.1	570.5	570.5
	资福村	0.0	21.0	2681.1	1.2	0.1	2703.4	2703.4
小计		0.0	87.7	21285.2	33.8	1.2	21407.9	21407.9
四团镇	大桥村	0.0	2.3	807.1	1.6	0.0	811.0	811.0
	海湾飞地	0.0	0.0	906.6	33.4	0.0	940.0	940.0
	横桥村	0.0	10.7	1439.1	1.3	0.0	1451.1	1451.1
	红庄村	0.0	0.0	706.0	0.2	0.0	706.2	706.2
	龙尖村	0.0	0.0	40.9	0.0	0.0	40.9	40.9
	民福村	0.0	0.0	1244.0	20.1	27.9	1292.0	1292.0
	农展村	0.0	6.7	766.4	29.0	1.4	803.5	803.5

镇	村	一级	二级	三级	四级	五级	总计	申报面积（亩）
	平海	0.0	0.0	252.1	0.0	0.0	252.1	252.1
	平南	0.0	0.0	230.4	4.6	0.0	235.0	235.0
	三团港	0.0	0.0	761.0	1.9	0.0	762.9	762.9
	邵靴村	0.0	0.0	530.4	1.6	0.0	532.0	532.0
	拾村村	0.0	5.4	1093.0	0.0	0.0	1098.4	1098.4
	四团村	0.0	0.6	1040.7	0.2	0.0	1041.5	1041.5
	五四村	0.0	13.1	1622.5	66.5	5.7	1707.8	1707.8
	夏家村	0.0	3.5	927.9	0.0	0.0	931.4	931.4
	向阳村	0.0	0.0	271.6	0.5	0.0	272.1	272.1
	小荡村	0.0	46.8	318.0	0.0	0.0	364.8	364.8
	新桥村	0.0	30.3	681.4	0.6	0.0	712.3	712.3
	杨家宅	0.0	0.0	1099.7	1.4	0.0	1101.1	1101.1
	渔墩村	0.0	0.0	566.3	1.5	0.0	567.8	567.8
	渔洋村	0.0	10.3	1505.9	0.0	0.0	1516.2	1516.2
	长堰村	0.0	3.3	1242.2	8.7	3.7	1257.9	1257.9
镇西村	0.0	0.0	527.0	0.4	0.0	527.4	527.4	
小计		0.0	133.0	18580.2	173.5	38.7	18925.4	18925.4
青村镇	北唐村	0.0	0.0	2053.8	2.6	0.0	2056.4	2056.4
	工农村	0.0	8.8	30.2	0.0	0.0	39.0	39.0
	和中村	0.0	0.0	1423.8	1.6	0.0	1425.4	1425.4
	花角村	0.0	12.2	400.8	0.0	0.0	413.0	413.0
	金王村	0.0	0.0	386.2	0.0	0.0	386.2	386.2

镇	村	一级	二级	三级	四级	五级	总计	申报面积（亩）
	李窑村	0.0	0.0	1031.8	16.1	1.2	1049.1	1049.1
	南星村	0.0	6.7	479.6	0.0	0.0	486.3	486.3
	钱忠村	0.0	0.9	614.7	2.0	0.0	617.6	617.6
	申隆二村	0.0	0.0	431.0	0.0	0.0	431.0	431.0
	石海村	0.0	6.2	563.3	0.0	0.0	569.5	569.5
	桃园村	0.0	57.6	777.1	0.0	0.0	834.7	834.7
	陶宅村	0.0	0.0	1412.9	1.7	0.0	1414.6	1414.6
	湾张村	0.0	14.6	796.2	0.2	0.1	811.1	811.1
	西吴村	0.0	2.5	1621.8	0.2	0.0	1624.5	1624.5
	新张村	0.0	8.2	101.8	0.0	0.0	110.0	110.0
	姚家村	0.0	0.0	190.7	0.0	0.0	190.7	190.7
	元通村	0.0	0.4	1017.8	0.0	0.0	1018.2	1018.2
	岳和村	0.0	0.0	513.3	4.5	1.5	519.3	519.3
	张弄村	0.0	0.0	200.0	0.0	0.0	200.0	200.0
	朱店村	0.0	3.9	325.6	0.0	0.0	329.5	329.5
小计		0.0	122.0	14372.4	28.9	2.8	14526.1	14526.1
柘林镇	法华村	0.0	29.0	2788.5	5.9	0.0	2823.4	2823.4
	冯桥居委	0.0	0.0	521.9	0.0	0.0	521.9	521.9
	海湾村	0.0	5.5	1001.5	2.8	0.0	1009.8	1009.8
	胡桥村	0.0	9.1	1294.0	0.2	0.0	1303.3	1303.3
	华亭村	0.0	0.0	795.5	0.0	0.0	795.5	795.5
	夹路村	0.0	7.9	275.7	0.0	0.0	283.6	283.6

镇	村	一级	二级	三级	四级	五级	总计	申报面积（亩）
	金海村	0.0	1.3	2661.8	0.0	0.0	2663.1	2663.1
	临海村	0.0	0.0	1099.1	0.2	0.0	1099.3	1099.3
	南胜村	0.0	1.1	1303.4	17.5	5.0	1327.0	1327.0
	三桥村	0.0	5.4	2156.3	8.3	0.0	2170.0	2170.0
	王家圩村	0.0	53.3	2237.3	0.0	0.0	2290.6	2290.6
	新寺村	0.0	4.6	1979.7	0.0	0.0	1984.3	1984.3
	新塘村	0.0	100.9	1308.2	0.0	0.0	1409.1	1409.1
	兴园村	0.0	22.1	2654.9	2.0	0.0	2679.0	2679.0
	迎龙村	0.0	64.4	2297.9	0.9	0.0	2363.2	2363.2
	营房村	0.0	0.0	1261.6	0.4	0.0	1262.0	1262.0
	渔业经济合作社	0.0	0.0	30.0	0.8	0.0	30.8	30.8
	柘林村	0.0	0.0	372.0	0.0	0.0	372.0	372.0
小计		0.0	304.6	26039.3	39.0	5.0	26387.9	26387.9
海湾镇	上海沐恩农业专业合作社	0.0	0.0	983.5	0.0	0.0	983.5	983.5
	上海南亩田农机服务专业合作社	0.0	0.0	182.0	0.0	0.0	182.0	182.0
	上海贤优农机服务专业合作社	0.0	0.0	658.0	0.0	0.0	658.0	658.0
小计		0.0	0.0	1823.5	0.0	0.0	1823.5	1823.5
西渡街道	北新村	0.0	0.0	832.9	0.0	0.0	832.9	832.9
	灯塔村	0.0	25.9	569.1	0.0	0.0	595.0	595.0
	发展村	0.0	25.6	592.7	0.0	0.0	618.3	618.3

镇	村	一级	二级	三级	四级	五级	总计	申报面积（亩）
	关港村	0.0	112.6	889.1	1.3	2.6	1005.6	1005.6
	金港村	0.0	5.9	1088.7	0.0	0.0	1094.6	1094.6
	南渡村	0.0	15.1	2090.0	1.0	0.4	2106.5	2106.5
	五宅村	0.0	12.5	925.0	0.0	0.0	937.5	937.5
	益民村	0.0	24.8	1639.7	0.0	0.0	1664.5	1664.5
小计		0.0	222.4	8627.2	2.3	3.0	8854.9	8854.9
海湾旅游区	上海瀛奥粮食种植专业合作社	0.0	0.0	3472.1	28.0	1.2	3501.3	3501.3
传云蔬菜合作社	传云蔬菜合作社	0.0	0.0	941.6	178.4	0.0	1120.0	1120.0
王海红	王海红	0.0	0.0	121.3	28.7	0.0	150.0	150.0
奚建红	奚建红	0.0	0.0	1214.5	223.5	0.0	1438.0	1438.0
总计	总计	0.0	2329.2	166400.9	1214.4	89.8	170034.3	170034.3

4.5 奉贤区各户绿肥作物产量各等级面积统计表

镇	村	户	一级	二级	三级	四级	五级	总计	申报面积(亩)
南桥镇	华严村	上海才娟粮食种植专业合作社	0.0	30.7	119.3	0.0	0.0	150.0	150.0
		上海良欢粮食种植专业合作社	0.0	1.3	184.7	0.0	0.0	186.0	186.0
		朱靓	0.0	16.8	103.5	0.0	0.0	120.3	120.3
	江海村	蒋莲花	0.0	2.0	193.1	0.0	0.0	195.1	195.1
		彭国忠	0.0	0.0	84.1	0.0	0.0	84.1	84.1
		上海堇丰农产品产销专业合作社	0.0	0.0	185.9	0.0	0.0	185.9	185.9
		上海梦渚农业专业合作社	0.0	5.5	94.9	0.0	0.0	100.4	100.4
		上海群燕农产品产销专业合作社	0.0	5.1	170.9	0.0	0.0	176.0	176.0
		徐勇	0.0	0.0	178.2	0.0	0.0	178.2	178.2
		高忠	0.0	4.3	131.7	0.0	0.0	136.0	136.0
	灵芝村	卫军芳	0.0	0.0	121.8	0.0	0.0	121.8	121.8
		吴秀英	0.0	0.6	100.4	0.0	0.0	101.0	101.0
		上海沐恩农业专业合作社	0.0	31.3	798.2	0.0	0.0	829.5	829.5
	六墩村	上海沐恩农业专业合作社	0.0	31.3	798.2	0.0	0.0	829.5	829.5
	沈陆村	梁春辉	0.0	0.4	165.5	0.0	0.0	165.9	165.9
		梁寒君	0.0	0.0	200.0	0.0	0.0	200.0	200.0
		梁红桂	0.0	0.6	199.2	0.0	0.0	199.8	199.8
		梁红林	0.0	0.0	199.7	0.0	0.0	199.7	199.7
		陆辉	0.0	2.0	167.8	0.0	0.0	169.8	169.8
		彭国忠	0.0	0.0	59.9	0.0	0.0	59.9	59.9
上海骏邺农产品专业合作社		0.0	3.9	129.7	0.0	0.0	133.6	133.6	

镇	村	户	一级	二级	三级	四级	五级	总计	申报面积(亩)
		上海沈陆粮食种植专业合作社	0.0	3.2	100.5	0.0	0.0	103.7	103.7
		上海实至农业科技发展有限公司	0.0	0.0	100.0	0.0	0.0	100.0	100.0
		上海玺爱农产品专业合作社	0.0	0.0	102.5	0.3	0.0	102.8	102.8
		于辉贤	0.0	0.0	188.4	0.0	0.0	188.4	188.4
		于忠卫	0.0	14.5	154.6	0.0	0.0	169.1	169.1
小计			0.0	122.2	4234.5	0.3	0.0	4357.0	4357.0
奉城镇	爱民村	陈小龙	0.0	0.0	173.8	3.2	0.0	177.0	177.0
		李军	0.0	0.0	122.0	4.5	0.0	126.5	126.5
		李郁	0.0	0.0	196.3	3.2	0.0	199.5	199.5
		缪玉珍	0.0	0.0	166.1	17.9	0.0	184.0	184.0
		上海博丽农业专业合作社	0.0	0.0	131.7	2.5	0.0	134.2	134.2
		上海奉联农产品产销合作社	0.0	0.0	428.1	23.5	0.6	452.2	452.2
		沈燕	0.0	0.0	115.3	0.0	0.0	115.3	115.3
		郁正红	0.0	0.0	104.6	2.1	0.0	106.7	106.7
		袁博闻	0.0	0.0	169.7	4.3	0.0	174.0	174.0
	袁利平	0.0	0.0	140.8	10.2	0.0	151.0	151.0	
	八字村	上海传云蔬菜种植专业合作社	0.0	0.0	582.8	61.5	0.2	644.5	644.5
	白衣聚村	上海屠亿屠农业专业合作社	0.0	0.0	213.5	0.0	0.0	213.5	213.5
		邬国兰	0.0	0.0	123.7	3.9	0.1	127.7	127.7
	北门村	上海奉联农产品产销合作社	0.0	11.0	836.3	2.7	0.0	850.0	850.0
	北宋村	上海奉联农产品产销合作社	0.0	0.0	469.9	13.9	0.1	483.9	483.9
		上海亿熙农产品产销专业合作社	0.0	0.0	771.4	28.9	0.3	800.6	800.6

镇	村	户	一级	二级	三级	四级	五级	总计	申报面积(亩)
	蔡家桥村	陈天林	0.0	0.0	197.0	0.3	0.0	197.3	197.3
		上海奉联农产品产销合作社	0.0	5.8	697.6	12.9	0.1	716.4	716.4
		上海稼穗粮食种植专业合作社	0.0	0.0	174.0	2.8	0.0	176.8	176.8
		徐国平	0.0	0.0	141.1	0.4	0.0	141.5	141.5
	陈桥村	陈富强	0.0	0.0	133.4	1.1	0.3	134.8	134.8
		陈刚	0.0	0.0	155.8	2.4	0.0	158.2	158.2
		唐明	0.0	0.0	178.1	0.0	0.0	178.1	178.1
		涂群求	0.0	0.4	182.4	0.0	0.0	182.8	182.8
	城东村	何勇强	0.0	0.0	30.0	0.0	0.0	30.0	30.0
		朱品德	0.0	0.0	26.4	0.0	0.0	26.4	26.4
	大门村	方洪旗	0.0	0.0	148.3	0.0	0.0	148.3	148.3
		李佳怡	0.0	0.0	139.2	0.0	0.0	139.2	139.2
		李群	0.0	0.0	167.0	0.2	0.0	167.2	167.2
		陆佳雯	0.0	10.7	145.6	0.0	0.0	156.3	156.3
		上海奉伍农机服务专业合作社	0.0	32.4	677.9	2.3	0.1	712.7	712.7
		上海稼粮农产品专业合作社	0.0	0.0	179.1	0.0	0.0	179.1	179.1
		唐梅华	0.0	0.0	160.6	0.0	0.0	160.6	160.6
		吴冬梅	0.0	0.0	13.4	0.0	0.0	13.4	13.4
	戴家村	陈春英	0.0	0.0	114.6	2.0	0.0	116.6	116.6
		陆家树	0.0	0.0	151.7	4.1	0.0	155.8	155.8
上海建贤粮食产销专业合作社		0.0	0.0	248.4	0.2	0.0	248.6	248.6	
袁陈平		0.0	0.0	171.4	21.8	0.0	193.2	193.2	

镇	村	户	一级	二级	三级	四级	五级	总计	申报面积(亩)
		袁利刚	0.0	0.0	109.7	1.6	0.0	111.3	111.3
		袁平	0.0	0.0	141.2	26.3	0.0	167.5	167.5
	灯民村	上海祥正粮食种植专业合作社	0.0	0.0	47.4	0.0	0.0	47.4	47.4
		许保均	0.0	3.9	38.2	0.0	0.0	42.1	42.1
	东门村	蒋洁	0.0	0.0	199.5	0.4	0.1	200.0	200.0
		邬国兰	0.0	0.0	8.4	0.0	0.0	8.4	8.4
	东新市村	上海海磊果蔬专业合作社	0.0	0.0	304.5	9.0	0.1	313.6	313.6
	二桥村	上海东樟记生态农业专业合作社	0.0	0.0	206.3	0.0	0.0	206.3	206.3
		上海飞奔水产养殖专业合作社	0.0	0.0	60.8	0.7	0.0	61.5	61.5
		徐福明	0.0	3.3	161.8	0.0	0.0	165.1	165.1
		周芳妹	0.0	0.0	155.2	0.5	0.0	155.7	155.7
	分水墩村	陈旭一	0.0	0.0	189.0	0.5	0.0	189.5	189.5
		陈叶红	0.0	0.0	145.5	0.0	0.0	145.5	145.5
		上海飞奔水产养殖专业合作社	0.0	0.0	127.8	6.7	0.0	134.5	134.5
		上海奉联农产品产销合作社	0.0	0.0	751.0	5.1	0.0	756.1	756.1
		上海蔚兴农产品专业合作社	0.0	0.0	183.2	4.0	0.1	187.3	187.3
		王保龙	0.0	0.0	12.7	0.3	0.0	13.0	13.0
		张彩云	0.0	0.0	185.5	0.6	0.0	186.1	186.1
	冯家村	上海飞奔水产养殖专业合作社	0.0	0.0	37.2	0.0	0.0	37.2	37.2
		上海海磊果蔬专业合作社	0.0	0.0	24.5	0.0	0.0	24.5	24.5
上海三分田农业专业合作社		0.0	0.0	102.5	0.3	0.0	102.8	102.8	
上海阅奉水产养殖专业合作社		0.0	1.1	177.6	0.0	0.0	178.7	178.7	

镇	村	户	一级	二级	三级	四级	五级	总计	申报面积(亩)
	红旗村	陈旭光	0.0	0.0	188.0	0.0	0.0	188.0	188.0
		高玉妹	0.0	0.0	140.4	0.0	0.0	140.4	140.4
		季安东	0.0	0.0	139.8	0.0	0.0	139.8	139.8
		季丹	0.0	3.8	181.8	0.4	0.0	186.0	186.0
		季永军	0.0	0.0	131.0	1.1	0.0	132.1	132.1
		上海建贤粮食产销专业合作社	0.0	0.0	383.8	0.0	0.0	383.8	383.8
		上海克农食用菌培育专业合作社	0.0	0.0	149.1	5.9	3.3	158.3	158.3
	洪北村	朱林芳	0.0	0.0	40.0	0.0	0.0	40.0	40.0
	洪东村	上海洪北粮食种植专业合作社	0.0	0.0	199.1	0.3	0.0	199.4	199.4
		上海桐苗农业发展有限公司	0.0	0.0	7.4	0.0	0.0	7.4	7.4
		上海翊苗农业专业合作社	0.0	0.0	310.6	0.5	0.0	311.1	311.1
		沈建明	0.0	0.0	188.2	0.0	0.0	188.2	188.2
		屠晓青	0.0	0.0	198.1	0.0	0.0	198.1	198.1
		王保龙	0.0	0.0	125.4	0.2	0.0	125.6	125.6
		王雷	0.0	0.0	100.8	0.0	0.0	100.8	100.8
		吴梅英	0.0	0.0	127.1	1.8	0.0	128.9	128.9
		张祖国	0.0	0.0	199.1	0.0	0.0	199.1	199.1
	洪庙村	奚金龙	0.0	0.0	42.0	0.0	0.0	42.0	42.0
	洪南村	张志红	0.0	4.2	65.8	0.0	0.0	70.0	70.0
	洪西村	李玲	0.0	0.0	198.5	0.0	0.0	198.5	198.5
		李永伟	0.0	15.1	144.1	0.0	0.0	159.2	159.2
刘思敏		0.0	0.0	174.0	0.0	0.0	174.0	174.0	

镇	村	户	一级	二级	三级	四级	五级	总计	申报面积(亩)
		上海伴城伴农实业发展有限公司	0.0	0.0	73.0	0.0	0.0	73.0	73.0
	护民村	曹桃红	0.0	0.0	143.1	0.0	0.0	143.1	143.1
		陈卫芹	0.0	0.0	192.0	0.0	0.0	192.0	192.0
		程立	0.0	2.5	117.4	0.0	0.0	119.9	119.9
		刘晓华	0.0	0.0	131.0	0.0	0.0	131.0	131.0
		上海奉联农产品产销合作社	0.0	0.0	18.6	0.0	0.0	18.6	18.6
		上海振茸农业专业合作社	0.0	0.0	465.5	17.3	7.0	489.8	489.8
		施平	0.0	0.0	187.2	0.9	0.0	188.1	188.1
		王金根	0.0	0.0	173.3	0.0	0.0	173.3	173.3
		谢军	0.0	0.0	186.6	0.7	0.0	187.3	187.3
		许保均	0.0	0.0	117.8	0.0	0.0	117.8	117.8
		张平	0.0	0.0	120.0	0.0	0.0	120.0	120.0
		周亚平	0.0	0.0	166.4	0.0	0.0	166.4	166.4
		朱海兵	0.0	0.0	198.7	0.3	0.0	199.0	199.0
		集贤村	上海贤友粮食种植专业合作社	0.0	0.0	132.1	0.2	0.0	132.3
	沈均明		0.0	0.0	107.0	0.0	0.0	107.0	107.0
	徐雪根		0.0	0.0	11.4	0.6	0.0	12.0	12.0
	许忠平		0.0	0.0	108.2	3.8	0.0	112.0	112.0
	久茂村	潘华英	0.0	0.0	161.7	0.0	0.0	161.7	161.7
		钱德章	0.0	0.0	199.2	0.8	0.0	200.0	200.0
		盛建平	0.0	0.0	200.0	0.0	0.0	200.0	200.0
		王剑	0.0	0.0	183.1	10.2	0.0	193.3	193.3

镇	村	户	一级	二级	三级	四级	五级	总计	申报面积(亩)
		王秋平	0.0	3.8	189.6	1.0	0.0	194.4	194.4
		杨静	0.0	0.0	181.2	2.4	0.0	183.6	183.6
		朱兵	0.0	0.0	197.6	3.5	0.0	201.1	201.1
	联民村	陈爱珍	0.0	0.0	199.4	0.2	0.0	199.6	199.6
		陈栋	0.0	13.7	185.9	0.0	0.0	199.6	199.6
		黄保娟	0.0	0.0	177.0	0.0	0.0	177.0	177.0
		秦海忠	0.0	24.0	134.2	0.0	0.0	158.2	158.2
		上海花野粮食种植专业合作社	0.0	0.0	198.1	0.0	0.0	198.1	198.1
		上海屠亿屠农业专业合作社	0.0	0.0	134.1	0.6	0.1	134.8	134.8
		宋文荣	0.0	2.0	117.6	0.0	0.0	119.6	119.6
		屠国林	0.0	0.0	178.2	0.0	0.0	178.2	178.2
		郑飞	0.0	0.0	101.1	0.0	0.0	101.1	101.1
		朱仁官	0.0	0.0	100.0	0.0	0.0	100.0	100.0
		陆家桥村	程启林	0.0	7.0	181.3	0.0	0.0	188.3
	黄兴红		0.0	0.0	198.0	0.0	0.0	198.0	198.0
	上海城贤农业专业合作社		0.0	18.8	487.0	0.4	0.0	506.2	506.2
	上海飞奔水产养殖专业合作社		0.0	0.0	90.0	0.0	0.0	90.0	90.0
	上海陆家桥生态农业发展专业合作社		0.0	0.9	263.2	0.0	0.0	264.1	264.1
	上海双顺粮食种植专业合作社		0.0	0.0	464.7	0.2	0.0	464.9	464.9
	卫东		0.0	0.0	181.5	0.0	0.0	181.5	181.5
卫海龙	0.0		0.0	180.0	0.0	0.0	180.0	180.0	
南宋村	上海建贤粮食产销专业合作社	0.0	4.2	662.4	4.5	0.1	671.2	671.2	

镇	村	户	一级	二级	三级	四级	五级	总计	申报面积(亩)
	塘外村	陈卫祥	0.0	0.0	42.9	0.0	0.0	42.9	42.9
		高金龙	0.0	0.0	126.9	0.0	0.0	126.9	126.9
		上海奉联农产品产销合作社	0.0	0.0	254.9	2.0	0.0	256.9	256.9
		唐梅华	0.0	0.0	24.0	0.0	0.0	24.0	24.0
		俞涛	0.0	0.0	192.1	0.0	0.0	192.1	192.1
		朱爱国	0.0	0.0	169.0	0.0	0.0	169.0	169.0
		朱国新	0.0	0.0	153.4	0.0	0.0	153.4	153.4
	卫季村	蒋薇萍	0.0	0.0	175.7	0.0	0.0	175.7	175.7
		周林弟	0.0	0.0	156.0	0.0	0.0	156.0	156.0
	协新村	黄春英	0.0	0.0	200.8	0.0	0.0	200.8	200.8
		上海茺其粮食种植专业合作社	0.0	0.0	124.5	8.1	0.0	132.6	132.6
		上海祥正粮食种植专业合作社	0.0	0.4	433.0	2.7	0.0	436.1	436.1
		石国兴	0.0	18.2	97.9	0.0	0.0	116.1	116.1
		邬国元	0.0	0.0	200.0	0.0	0.0	200.0	200.0
		严平	0.0	0.0	161.4	0.0	0.0	161.4	161.4
		杨德兴	0.0	0.0	121.6	0.7	0.0	122.3	122.3
		张来仙	0.0	0.0	130.1	0.0	0.0	130.1	130.1
		朱品德	0.0	13.0	122.2	0.0	0.0	135.2	135.2
	新民村	蒋卫国	0.0	0.0	188.4	0.4	0.0	188.8	188.8
		钱春芳	0.0	0.0	152.0	17.3	1.4	170.7	170.7
瞿新莲		0.0	0.0	133.0	0.0	0.0	133.0	133.0	
上海齐兴粮食种植专业合作社		0.0	28.8	1321.9	16.6	12.0	1379.3	1379.3	

镇	村	户	一级	二级	三级	四级	五级	总计	申报面积(亩)
		屠卫明	0.0	0.0	142.1	0.8	0.0	142.9	142.9
		张龙娟	0.0	0.0	195.0	0.5	0.0	195.5	195.5
		朱军	0.0	0.0	130.9	0.2	0.0	131.1	131.1
	盐行村	上海炎青粮食种植专业合作社	0.0	0.0	1019.7	0.3	0.0	1020.0	1020.0
	永民村	顾正兵	0.0	0.0	199.7	0.0	0.0	199.7	199.7
		上海奉联农产品产销合作社	0.0	0.6	571.3	3.4	0.6	575.9	575.9
		沈才良	0.0	0.0	195.7	0.0	0.0	195.7	195.7
		苏振华	0.0	0.9	199.9	0.0	0.0	200.8	200.8
	朱墩村	高洪良	0.0	4.8	153.1	0.0	0.0	157.9	157.9
		高生官	0.0	0.0	199.8	0.0	0.0	199.8	199.8
		高月平	0.0	0.3	194.5	0.0	0.0	194.8	194.8
		顾金龙	0.0	0.0	198.7	0.0	0.0	198.7	198.7
		顾连华	0.0	0.0	198.5	0.0	0.0	198.5	198.5
		郭军妹	0.0	0.0	199.8	0.0	0.0	199.8	199.8
		潘福官	0.0	12.6	175.6	0.0	0.0	188.2	188.2
		唐国华	0.0	1.3	165.4	0.0	0.0	166.7	166.7
		唐明娟	0.0	0.0	178.3	0.0	0.0	178.3	178.3
		邬金章	0.0	10.6	121.8	0.0	0.0	132.4	132.4
		徐忠标	0.0	19.4	178.9	0.0	0.0	198.3	198.3
		朱新村	上海传云蔬菜种植专业合作社	0.0	0.0	208.2	6.8	3.0	218.0
上海朱新粮食专业合作社	0.0		7.1	2352.3	41.2	5.9	2406.5	2406.5	
小计			0.0	286.6	35838.9	447.6	35.5	36608.6	36608.6

镇	村	户	一级	二级	三级	四级	五级	总计	申报面积(亩)
庄行镇	存古村	胡爱华	0.0	4.5	123.6	0.0	0.0	128.1	128.1
		华顺利	0.0	0.3	153.7	0.0	0.0	154.0	154.0
		黄味龙	0.0	24.4	157.6	0.0	0.0	182.0	182.0
		黄忠弟	0.0	4.5	121.3	0.0	0.0	125.8	125.8
		陆锋	0.0	6.2	100.1	0.0	0.0	106.3	106.3
		陆辉	0.0	16.9	101.6	0.0	0.0	118.5	118.5
		上海牛奋粮食种植专业合作社	0.0	1.4	159.9	0.0	0.0	161.3	161.3
		沈银锋	0.0	30.0	158.1	0.0	0.0	188.1	188.1
		唐曹章	0.0	0.0	115.4	0.0	0.0	115.4	115.4
		唐士良	0.0	15.1	154.4	0.0	0.0	169.5	169.5
		唐卫忠	0.0	43.2	103.2	0.0	0.0	146.4	146.4
		唐新春	0.0	14.6	155.9	0.0	0.0	170.5	170.5
		王纪平	0.0	44.6	89.1	0.0	0.0	133.7	133.7
		夏勤龙	0.0	20.2	127.1	0.0	0.0	147.3	147.3
		尹春锋	0.0	17.2	87.9	0.0	0.0	105.1	105.1
		于忆红	0.0	20.7	118.6	0.0	0.0	139.3	139.3
		郁连锋	0.0	16.9	102.1	0.0	0.0	119.0	119.0
		袁吉明	0.0	0.3	171.9	0.0	0.0	172.2	172.2
		张梅华	0.0	29.5	72.2	0.0	0.0	101.7	101.7
	张秀华	0.0	40.4	82.0	0.0	0.0	122.4	122.4	
	东风村	蒋连欢	0.0	13.0	185.5	1.1	0.4	200.0	200.0
汇安村	陈菊仁	0.0	6.8	193.2	0.0	0.0	200.0	200.0	

镇	村	户	一级	二级	三级	四级	五级	总计	申报面积(亩)
		杜龙强	0.0	0.0	188.2	0.8	0.0	189.0	189.0
		王建国	0.0	11.0	156.0	0.0	0.0	167.0	167.0
		王智敢	0.0	4.9	165.1	0.0	0.0	170.0	170.0
		张壹宪	0.0	0.0	3.0	0.0	0.0	3.0	3.0
		张永华	0.0	0.0	1.0	0.0	0.0	1.0	1.0
	芦泾村	陈桂花	0.0	13.2	108.4	0.0	0.0	121.6	121.6
		高冲	0.0	0.0	150.2	0.0	0.0	150.2	150.2
		高军	0.0	12.1	125.0	0.0	0.0	137.1	137.1
		高新龙	0.0	0.0	136.5	0.0	0.0	136.5	136.5
		顾建辉	0.0	6.4	142.1	0.0	0.0	148.5	148.5
		厉卫东	0.0	0.0	161.8	0.0	0.0	161.8	161.8
		陆桂军	0.0	4.0	175.6	0.0	0.0	179.6	179.6
		上海丰芦粮食种植专业合作社	0.0	3.8	325.9	0.0	0.0	329.7	329.7
		上海国秀农产品专业合作社	0.0	1.4	109.6	0.0	0.0	111.0	111.0
		上海辉宏水产养殖专业合作社	0.0	0.0	135.3	0.0	0.0	135.3	135.3
		施其华	0.0	3.9	150.1	0.0	0.0	154.0	154.0
		宋连兴	0.0	1.4	117.9	0.0	0.0	119.3	119.3
		张国林	0.0	0.6	185.3	0.0	0.0	185.9	185.9
		张林华	0.0	9.5	100.6	0.0	0.0	110.1	110.1
		朱春莲	0.0	8.4	157.4	0.0	0.0	165.8	165.8
	吕桥村	顾国欢	0.0	29.8	170.1	0.0	0.0	199.9	199.9
		顾木华	0.0	0.0	106.8	0.0	0.0	106.8	106.8

镇	村	户	一级	二级	三级	四级	五级	总计	申报面积(亩)
		顾秋风	0.0	8.1	149.8	0.0	0.0	157.9	157.9
		韩卫强	0.0	0.0	103.5	0.0	0.0	103.5	103.5
		上海庄北粮食种植专业合作社	0.0	0.0	50.8	0.0	0.0	50.8	50.8
		吴春红	0.0	0.0	190.6	0.3	0.0	190.9	190.9
		徐峰	0.0	0.0	172.2	0.0	0.0	172.2	172.2
		张金刚	0.0	7.0	192.9	0.0	0.0	199.9	199.9
	马路村	丁浩	0.0	0.0	109.5	0.0	0.0	109.5	109.5
		高国权	0.0	0.0	107.0	0.0	0.0	107.0	107.0
		缪钧	0.0	0.0	25.0	0.0	0.0	25.0	25.0
		上海贺禧粮食种植专业合作社	0.0	0.0	146.3	0.0	0.0	146.3	146.3
		上海辉贤波尔山羊养殖专业合作社	0.0	0.0	120.2	0.0	0.0	120.2	120.2
		上海美仁农机服务专业合作社	0.0	23.2	541.5	0.6	0.0	565.3	565.3
		石勇	0.0	0.0	104.0	0.0	0.0	104.0	104.0
		王忠情	0.0	0.3	104.4	0.0	0.0	104.7	104.7
		郁钢军	0.0	1.3	188.8	0.0	0.0	190.1	190.1
	潘垫村	程煜	0.0	0.0	142.6	0.0	0.0	142.6	142.6
		冯琴青	0.0	0.0	113.7	0.0	0.0	113.7	113.7
		富旭东	0.0	0.0	155.5	0.0	0.0	155.5	155.5
		顾联合国	0.0	0.0	128.8	0.0	0.0	128.8	128.8
		韩国强	0.0	1.1	123.2	0.0	0.0	124.3	124.3
		洪卫	0.0	0.0	197.5	0.0	0.0	197.5	197.5
陆秋芳		0.0	2.9	189.2	0.0	0.0	192.1	192.1	

镇	村	户	一级	二级	三级	四级	五级	总计	申报面积(亩)
		陆燕	0.0	0.4	117.9	0.0	0.0	118.3	118.3
		阮卫东	0.0	0.6	106.4	0.0	0.0	107.0	107.0
		盛菊英	0.0	2.2	158.5	0.0	0.0	160.7	160.7
		施国兴	0.0	13.2	139.1	0.0	0.0	152.3	152.3
		汤国强	0.0	0.0	109.3	0.0	0.0	109.3	109.3
		汤晓英	0.0	4.5	103.8	0.0	0.0	108.3	108.3
		汤永才	0.0	0.0	153.8	0.0	0.0	153.8	153.8
		汤永兴	0.0	0.0	103.3	0.0	0.0	103.3	103.3
		王斌	0.0	11.6	84.1	0.0	0.0	95.7	95.7
		王士安	0.0	2.3	164.9	0.0	0.0	167.2	167.2
		邬洪强	0.0	0.0	123.0	0.0	0.0	123.0	123.0
		徐国权	0.0	4.6	108.0	0.0	0.0	112.6	112.6
		张珠红	0.0	0.0	187.9	0.0	0.0	187.9	187.9
	浦秀村	上海浦强农业资源经营专业合作社	0.0	29.1	1423.9	2.5	0.0	1455.5	1455.5
	西校村	陈欣荣	0.0	1.1	165.3	0.0	0.0	166.4	166.4
		冯雷	0.0	23.0	98.3	0.0	0.0	121.3	121.3
		高卫华	0.0	6.5	128.0	0.0	0.0	134.5	134.5
		高叶	0.0	2.8	138.6	0.0	0.0	141.4	141.4
		金钢	0.0	0.0	116.4	0.0	0.0	116.4	116.4
		卢建	0.0	0.0	124.9	0.0	0.0	124.9	124.9
钱德华		0.0	1.4	189.9	0.0	0.0	191.3	191.3	
	上海奉嘉粮食种植专业合作社	0.0	0.9	161.4	0.0	0.0	162.3	162.3	

镇	村	户	一级	二级	三级	四级	五级	总计	申报面积(亩)
		上海西就农业资源经营专业合作社	0.0	16.5	178.3	0.0	0.0	194.8	194.8
		上海西跃农机服务专业合作社	0.0	0.0	119.6	0.0	0.0	119.6	119.6
		宋小弟	0.0	43.4	143.2	0.0	0.0	186.6	186.6
		唐士权	0.0	13.7	120.7	0.0	0.0	134.4	134.4
		相海江	0.0	0.0	125.5	0.0	0.0	125.5	125.5
		张军	0.0	0.0	113.1	0.0	0.0	113.1	113.1
		张立	0.0	0.4	128.9	0.0	0.0	129.3	129.3
	新华村	上海谷满香粮食种植专业合作社	0.0	23.3	613.2	0.0	0.0	636.5	636.5
		上海金门种子有限公司	0.0	0.0	1061.2	0.0	0.0	1061.2	1061.2
		上海润庄农业科技有限公司	0.0	0.0	760.1	2.7	0.6	763.4	763.4
	新叶村	上海群超农副产品产销专业合作社	0.0	18.8	131.2	0.0	0.0	150.0	150.0
		上海腾达兔业专业合作社	0.0	1.4	99.7	0.0	0.0	101.1	101.1
		上海新叶村农业资源经营专业合作社	0.0	112.0	2170.6	21.8	1.4	2305.8	2305.8
	杨楼村	戴水龙	0.0	0.0	115.1	0.0	0.0	115.1	115.1
		戴耀欢	0.0	0.0	154.1	0.0	0.0	154.1	154.1
		顾雷岗	0.0	0.0	123.0	0.0	0.0	123.0	123.0
		何天仙	0.0	0.0	39.3	0.0	0.0	39.3	39.3
		何仙其	0.0	0.7	134.7	0.0	0.0	135.4	135.4
		何莹	0.0	6.7	129.2	0.0	0.0	135.9	135.9
		陆月春	0.0	12.0	187.1	0.0	0.0	199.1	199.1
		上海谷满香粮食种植专业合作社	0.0	38.4	1948.6	0.0	0.0	1987.0	1987.0
		吴忠	0.0	31.4	130.7	0.0	0.0	162.1	162.1

镇	村	户	一级	二级	三级	四级	五级	总计	申报面积(亩)	
		杨军辉	0.0	0.0	106.7	0.0	0.0	106.7	106.7	
		张卫	0.0	0.0	159.3	0.0	0.0	159.3	159.3	
		钟新时	0.0	0.3	144.2	0.0	0.0	144.5	144.5	
	渔沥村	何永兴	0.0	0.0	158.5	0.0	0.0	158.5	158.5	
		金翠明	0.0	0.0	157.2	0.0	0.0	157.2	157.2	
		上海普今农产品专业合作社	0.0	0.0	193.9	0.0	0.0	193.9	193.9	
		上海裕合粮食种植专业合作社	0.0	0.0	192.6	0.0	0.0	192.6	192.6	
		上海卓娅农产品产销专业合作社	0.0	0.0	203.1	0.0	0.0	203.1	203.1	
		邵金芳	0.0	0.0	140.2	0.0	0.0	140.2	140.2	
		宋兴惠	0.0	10.0	184.5	0.0	0.0	194.5	194.5	
		孙士凡	0.0	11.7	135.6	0.0	0.0	147.3	147.3	
		夏士锋	0.0	0.0	140.6	0.0	0.0	140.6	140.6	
		许玉兰	0.0	0.0	183.8	0.0	0.0	183.8	183.8	
		杨戈冰	0.0	10.7	178.4	0.0	0.0	189.1	189.1	
		张塘村	顾永豪	0.0	0.0	142.0	0.0	0.0	142.0	142.0
			何伟	0.0	0.0	200.0	0.0	0.0	200.0	200.0
	蒋丽娜		0.0	0.3	149.7	0.0	0.0	150.0	150.0	
	金燕英		0.0	0.0	145.0	0.0	0.0	145.0	145.0	
	上海丰芦粮食种植专业合作社		0.0	2.6	264.4	0.0	0.0	267.0	267.0	
	上海慷禾农产品专业合作社		0.0	0.0	204.0	0.0	0.0	204.0	204.0	
	上海贤塘果蔬种植专业合作社		0.0	1.9	128.1	0.0	0.0	130.0	130.0	
上海贤裕农产品专业合作社	0.0		19.7	180.3	0.0	0.0	200.0	200.0		

镇	村	户	一级	二级	三级	四级	五级	总计	申报面积(亩)
		上海姚泾粮食种植专业合作社	0.0	0.0	200.0	0.0	0.0	200.0	200.0
		上海宇通蔬果种植专业合作社	0.0	0.0	234.0	0.0	0.0	234.0	234.0
		上海玉章禽蛋专业合作社	0.0	0.0	238.0	0.0	0.0	238.0	238.0
		上海众熠农产品产销专业合作社	0.0	0.3	199.7	0.0	0.0	200.0	200.0
		上海子裕农产品产销专业合作社	0.0	0.0	200.0	0.0	0.0	200.0	200.0
		沈智慧	0.0	12.9	177.1	0.0	0.0	190.0	190.0
		宋浩杰	0.0	0.0	173.0	0.0	0.0	173.0	173.0
		王辉	0.0	0.0	200.0	0.0	0.0	200.0	200.0
		王奇明	0.0	0.0	158.0	0.0	0.0	158.0	158.0
		郁刚强	0.0	0.0	190.0	0.0	0.0	190.0	190.0
		周雍奇	0.0	0.0	156.0	0.0	0.0	156.0	156.0
	长浜村	林国勇	0.0	0.0	80.0	0.0	0.0	80.0	80.0
		上海丰芦粮食种植专业合作社	0.0	0.3	27.9	0.0	0.0	28.2	28.2
		上海群超农副产品产销专业合作社	0.0	0.0	110.0	0.0	0.0	110.0	110.0
	长堤村	冯菊官	0.0	0.9	148.0	0.6	0.0	149.5	149.5
		陆奇	0.0	0.0	159.5	0.0	0.0	159.5	159.5
		上海丰禾农业有限公司	0.0	9.0	206.2	0.0	0.0	215.2	215.2
		上海奉合果蔬种植专业合作社	0.0	4.6	135.4	0.0	0.0	140.0	140.0
		上海祥懋长堤生态农业有限公司	0.0	0.0	32.0	0.0	0.0	32.0	32.0
		沈峰	0.0	13.3	100.1	0.0	0.0	113.4	113.4
沈红芳		0.0	0.3	162.2	0.0	0.0	162.5	162.5	
	沈剑	0.0	0.0	109.9	0.0	0.0	109.9	109.9	

镇	村	户	一级	二级	三级	四级	五级	总计	申报面积(亩)
		王强	0.0	0.0	130.0	0.0	0.0	130.0	130.0
		徐妹	0.0	4.0	113.9	0.0	0.0	117.9	117.9
		张龙飞	0.0	0.0	181.6	0.0	0.0	181.6	181.6
		钟爱民	0.0	0.0	138.5	0.0	0.0	138.5	138.5
小计			0.0	1050.7	29850.2	30.4	2.4	30933.7	30933.7
金汇镇	白沙村	金雪根	0.0	0.0	194.3	0.0	0.0	194.3	194.3
		吴忠泉	0.0	0.0	146.9	0.0	0.0	146.9	146.9
	百曲村	方根明	0.0	0.0	116.0	0.0	0.0	116.0	116.0
		费菊萍	0.0	0.0	122.6	2.2	0.0	124.8	124.8
		上海碧然果蔬专业合作社	0.0	0.0	197.0	0.0	0.0	197.0	197.0
		上海费建农机服务专业合作社	0.0	0.0	193.8	0.0	0.0	193.8	193.8
		上海玖童农业专业合作社	0.0	13.3	166.8	0.0	0.0	180.1	180.1
		上海双禾农业专业合作社	0.0	0.0	127.9	0.0	0.0	127.9	127.9
		徐玉华	0.0	0.3	112.5	0.0	0.0	112.8	112.8
		张童杰	0.0	0.0	160.0	0.0	0.0	160.0	160.0
		北丁村	金德福	0.0	0.0	118.6	0.0	0.0	118.6
	陆志明		0.0	0.0	103.4	0.0	0.0	103.4	103.4
	倪金才		0.0	0.0	165.3	0.0	0.0	165.3	165.3
	秦茂富		0.0	2.2	197.4	0.4	0.0	200.0	200.0
	上海顺芬蔬菜种植专业合作社		0.0	0.0	156.2	0.4	0.0	156.6	156.6
	上海新丁粮食种植专业合作社		0.0	0.0	176.5	0.0	0.0	176.5	176.5
	上海行民粮食种植专业合作社		0.0	0.0	201.2	2.4	0.1	203.7	203.7

镇	村	户	一级	二级	三级	四级	五级	总计	申报面积(亩)
		上海子旺农业专业合作社	0.0	0.0	160.5	0.0	0.0	160.5	160.5
		施才乐	0.0	0.0	143.3	0.0	0.0	143.3	143.3
		王峰	0.0	2.6	96.7	2.3	0.0	101.6	101.6
		吴玉良	0.0	0.0	106.0	0.0	0.0	106.0	106.0
		谢福文	0.0	0.0	116.5	0.0	0.0	116.5	116.5
		俞志安	0.0	0.0	103.5	0.0	0.0	103.5	103.5
	墩头村	陈永刚	0.0	0.0	140.5	0.0	0.0	140.5	140.5
		富杏仙	0.0	0.0	121.0	0.0	0.0	121.0	121.0
		黄连平	0.0	0.0	179.0	0.0	0.0	179.0	179.0
		李少华	0.0	0.0	141.4	1.6	0.0	143.0	143.0
		刘桂华	0.0	0.0	168.5	0.0	0.0	168.5	168.5
		裴永兵	0.0	0.0	145.0	0.0	0.0	145.0	145.0
		上海春红麻花鸡养殖专业合作社	0.0	4.8	114.4	4.2	0.6	124.0	124.0
		上海双顺粮食种植专业合作社	0.0	0.0	135.0	0.0	0.0	135.0	135.0
		汪明	0.0	0.0	114.5	0.0	0.0	114.5	114.5
		王永国	0.0	0.0	139.7	3.8	0.0	143.5	143.5
		王正国	0.0	0.0	199.5	0.0	0.0	199.5	199.5
		夏梅红	0.0	0.0	120.0	0.0	0.0	120.0	120.0
		夏晓华	0.0	0.0	146.5	0.0	0.0	146.5	146.5
		光辉村	康骅	0.0	0.0	149.4	0.0	0.0	149.4
	李菊芳		0.0	0.0	168.7	0.0	0.0	168.7	168.7
	上海巢杰粮食种植专业合作社		0.0	0.0	153.2	0.0	0.0	153.2	153.2

镇	村	户	一级	二级	三级	四级	五级	总计	申报面积(亩)
		上海奉贤辉腾粮食专业合作社	0.0	0.0	157.6	0.0	0.0	157.6	157.6
		上海溱湖农产品经销专业合作社	0.0	0.0	126.3	2.9	0.0	129.2	129.2
		上海玉康粮食种植专业合作社	0.0	0.0	472.8	0.0	0.0	472.8	472.8
		上海资福粮食种植专业合作社	0.0	0.0	318.5	0.0	0.0	318.5	318.5
		沈秀华	0.0	1.1	155.6	0.0	0.0	156.7	156.7
		王培君	0.0	0.0	201.0	0.0	0.0	201.0	201.0
	金汇村	黄建仁	0.0	0.0	180.6	0.0	0.0	180.6	180.6
		徐新忠	0.0	0.0	136.2	0.0	0.0	136.2	136.2
	金星村	上海砺金农业专业合作社	0.0	0.0	100.6	0.0	0.0	100.6	100.6
		上海青贤农产品专业合作社	0.0	0.0	210.0	0.0	0.0	210.0	210.0
		上海贤佑农业专业合作社	0.0	1.9	321.7	0.0	0.0	323.6	323.6
		上海欣星粮食种植专业合作社	0.0	16.3	155.3	0.0	0.0	171.6	171.6
		张斌	0.0	0.0	199.0	0.0	0.0	199.0	199.0
		张卫清	0.0	0.0	162.2	0.0	0.0	162.2	162.2
	乐善村	上海丰如佳禾农业专业合作社	0.0	0.0	123.0	0.0	0.0	123.0	123.0
		上海昕枫农产品专业合作社	0.0	0.7	113.9	0.0	0.0	114.6	114.6
		上海玉康粮食种植专业合作社	0.0	0.0	100.6	5.1	0.0	105.7	105.7
		施德才	0.0	0.0	118.9	0.0	0.0	118.9	118.9
		施龙财	0.0	0.0	147.9	0.0	0.0	147.9	147.9
		唐根林	0.0	0.0	187.7	0.0	0.0	187.7	187.7
		王斌	0.0	0.0	200.3	0.6	0.0	200.9	200.9
王建良		0.0	0.0	149.6	1.1	0.1	150.8	150.8	

镇	村	户	一级	二级	三级	四级	五级	总计	申报面积(亩)
		祖民(上海)农业专业合作社	0.0	0.0	174.3	0.0	0.0	174.3	174.3
	梁典村	陈复兵	0.0	0.0	122.5	0.0	0.0	122.5	122.5
		方保国	0.0	0.0	131.2	0.0	0.0	131.2	131.2
		金龙根	0.0	0.0	153.5	0.0	0.0	153.5	153.5
		李家国	0.0	0.0	107.6	0.0	0.0	107.6	107.6
		刘爱琴	0.0	5.1	100.2	0.0	0.0	105.3	105.3
		刘军	0.0	0.0	110.8	0.0	0.0	110.8	110.8
		刘琴龙	0.0	0.0	111.8	0.0	0.0	111.8	111.8
		陆福明	0.0	0.0	77.8	0.0	0.0	77.8	77.8
		陆引德	0.0	7.0	100.2	0.0	0.0	107.2	107.2
		闵秀华	0.0	0.0	116.6	0.0	0.0	116.6	116.6
		裴伯安	0.0	0.0	119.3	0.0	0.0	119.3	119.3
		裴军明	0.0	0.0	105.9	0.0	0.0	105.9	105.9
		乔金芳	0.0	0.0	105.0	0.0	0.0	105.0	105.0
		上海贤袁水产品专业合作社	0.0	0.0	103.3	0.0	0.0	103.3	103.3
		陶雪明	0.0	0.0	107.0	0.2	0.0	107.2	107.2
		王好平	0.0	0.0	111.9	0.0	0.0	111.9	111.9
		王林龙	0.0	0.0	113.9	0.0	0.0	113.9	113.9
		王妹华	0.0	0.0	119.0	0.4	0.0	119.4	119.4
		王士忠	0.0	0.0	121.4	0.0	0.0	121.4	121.4
		王银龙	0.0	0.0	116.2	0.0	0.0	116.2	116.2
	王永新	0.0	0.0	119.3	0.0	0.0	119.3	119.3	

镇	村	户	一级	二级	三级	四级	五级	总计	申报面积(亩)
		吴德兴	0.0	1.4	163.7	0.2	0.0	165.3	165.3
		吴强	0.0	0.0	123.2	0.0	0.0	123.2	123.2
		吴雄伟	0.0	0.0	104.2	0.0	0.0	104.2	104.2
		张士培	0.0	0.0	108.8	0.0	0.0	108.8	108.8
		赵连军	0.0	0.0	120.5	0.0	0.0	120.5	120.5
		钟华	0.0	0.0	108.4	0.0	0.0	108.4	108.4
		钟雪飞	0.0	0.0	121.8	0.0	0.0	121.8	121.8
	梅园村	蔡飞华	0.0	0.0	190.4	0.0	0.0	190.4	190.4
		蔡美琴	0.0	4.5	192.6	0.0	0.0	197.1	197.1
		蔡水良	0.0	0.0	172.3	0.0	0.0	172.3	172.3
		上海奉美农业种植专业合作社	0.0	0.0	199.4	0.2	0.0	199.6	199.6
		上海贤佑农业专业合作社	0.0	0.0	579.3	1.1	0.2	580.6	580.6
		盛金弟	0.0	0.0	167.1	0.0	0.0	167.1	167.1
		诸慧	0.0	0.0	117.4	0.0	0.0	117.4	117.4
	明星村	诸金彪	0.0	0.0	133.3	0.0	0.0	133.3	133.3
		李刚	0.0	0.0	177.6	0.0	0.0	177.6	177.6
	南陈村	倪顺明	0.0	0.0	167.3	0.0	0.0	167.3	167.3
		上海全谷农业专业合作社	0.0	4.8	804.4	0.0	0.0	809.2	809.2
	南行村	上海若意粮食专业合作社	0.0	0.0	267.4	0.0	0.0	267.4	267.4
		张华妹	0.0	0.7	162.8	0.0	0.0	163.5	163.5
新强村	黄锡才	0.0	0.0	132.9	0.0	0.0	132.9	132.9	
	戚祖国	0.0	0.0	118.1	0.0	0.0	118.1	118.1	

镇	村	户	一级	二级	三级	四级	五级	总计	申报面积(亩)
		瞿翠红	0.0	0.0	167.7	0.0	0.0	167.7	167.7
		上海金盈农机服务专业合作社	0.0	0.0	243.5	0.0	0.0	243.5	243.5
		上海满溢粮食种植专业合作社	0.0	0.0	151.0	0.0	0.0	151.0	151.0
		上海悠蓝农机服务专业合作社	0.0	0.0	456.4	0.0	0.0	456.4	456.4
	行前村	上海玖童农业专业合作社	0.0	0.0	278.5	0.0	0.0	278.5	278.5
	周家村	曹林财	0.0	0.0	131.5	1.3	0.0	132.8	132.8
		陈强	0.0	0.0	109.1	1.0	0.0	110.1	110.1
		上海末农果蔬种植专业合作社	0.0	0.0	150.9	0.0	0.0	150.9	150.9
		上海贤佑农业专业合作社	0.0	0.0	53.6	0.3	0.0	53.9	53.9
		张国宝	0.0	0.0	121.8	0.9	0.1	122.8	122.8
	资福村	金资(上海)粮食专业合作社	0.0	10.2	1100.0	0.4	0.0	1110.6	1110.6
		陆君	0.0	7.4	99.1	0.0	0.0	106.5	106.5
		上海爱瑞橙农业专业合作社	0.0	3.4	97.6	0.0	0.0	101.0	101.0
		上海粟禾粮食种植专业合作社	0.0	0.0	200.0	0.0	0.0	200.0	200.0
		上海唯之农业发展专业合作社	0.0	0.0	508.8	0.2	0.0	509.0	509.0
		沈锋	0.0	0.0	179.9	0.6	0.0	180.5	180.5
		沈华	0.0	0.0	131.5	0.0	0.0	131.5	131.5
		尤海军	0.0	0.0	184.6	0.0	0.1	184.7	184.7
		俞平华	0.0	0.0	179.6	0.0	0.0	179.6	179.6
	小计			0.0	87.7	21285.2	33.8	1.2	21407.9
四团镇	大桥村	上海南岩粮食种植专业合作社	0.0	2.3	807.1	1.6	0.0	811.0	811.0
	海湾飞地	上海玉叶虾业养殖专业合作社	0.0	0.0	906.6	33.4	0.0	940.0	940.0

镇	村	户	一级	二级	三级	四级	五级	总计	申报面积(亩)
	横桥村	潘宝清	0.0	0.0	192.8	0.0	0.0	192.8	192.8
		潘德清	0.0	0.0	199.8	0.0	0.0	199.8	199.8
		上海贤优农机服务专业合作社	0.0	0.7	318.7	1.0	0.0	320.4	320.4
		徐丹	0.0	0.0	193.0	0.0	0.0	193.0	193.0
		张华峰	0.0	10.0	185.5	0.0	0.0	195.5	195.5
		张晓峰	0.0	0.0	199.6	0.3	0.0	199.9	199.9
		张璋	0.0	0.0	149.7	0.0	0.0	149.7	149.7
	红庄村	陆建官	0.0	0.0	121.6	0.0	0.0	121.6	121.6
		上海传云蔬菜种植专业合作社	0.0	0.0	385.4	0.2	0.0	385.6	385.6
		徐正华	0.0	0.0	199.0	0.0	0.0	199.0	199.0
	龙尖村	刘华梅	0.0	0.0	40.9	0.0	0.0	40.9	40.9
	民福村	上海民福晓农农业专业合作社	0.0	0.0	1244.0	20.1	27.9	1292.0	1292.0
	农展村	胡忠	0.0	0.0	63.2	0.3	0.0	63.5	63.5
		黄洁	0.0	6.4	141.1	0.0	0.0	147.5	147.5
		蒋纯继	0.0	0.0	197.8	8.9	0.5	207.2	207.2
		钱明	0.0	0.0	190.3	5.5	0.0	195.8	195.8
		王纪明	0.0	0.3	174.0	14.3	0.9	189.5	189.5
	平海	刘华梅	0.0	0.0	127.1	0.0	0.0	127.1	127.1
		上海义光粮食种植专业合作社	0.0	0.0	125.0	0.0	0.0	125.0	125.0
	平南	陆引华	0.0	0.0	181.3	3.7	0.0	185.0	185.0
		徐鸥	0.0	0.0	49.1	0.9	0.0	50.0	50.0
	三团港	池友国	0.0	0.0	145.5	0.0	0.0	145.5	145.5

镇	村	户	一级	二级	三级	四级	五级	总计	申报面积(亩)
		黄红新	0.0	0.0	156.5	1.4	0.0	157.9	157.9
		上海艳嘉农机服务专业合作社	0.0	0.0	258.1	0.5	0.0	258.6	258.6
		徐保国	0.0	0.0	200.9	0.0	0.0	200.9	200.9
	邵靴村	上海沐恩农业专业合作社	0.0	0.0	530.4	1.6	0.0	532.0	532.0
	拾村村	陈纪刚	0.0	0.0	183.7	0.0	0.0	183.7	183.7
		狄朱光	0.0	5.1	99.5	0.0	0.0	104.6	104.6
		董宝龙	0.0	0.0	209.0	0.0	0.0	209.0	209.0
		高荆	0.0	0.0	41.5	0.0	0.0	41.5	41.5
		黄金明	0.0	0.3	132.3	0.0	0.0	132.6	132.6
		上海奉四粮食种植专业合作社	0.0	0.0	160.9	0.0	0.0	160.9	160.9
		宋秀明	0.0	0.0	102.9	0.0	0.0	102.9	102.9
		项引德	0.0	0.0	163.2	0.0	0.0	163.2	163.2
	四团村	瞿军兴	0.0	0.3	199.7	0.0	0.0	200.0	200.0
		上海荣宏粮食专业合作社	0.0	0.0	180.2	0.2	0.0	180.4	180.4
		上海团青农机服务专业合作社	0.0	0.3	288.5	0.0	0.0	288.8	288.8
		上海贤优农机服务专业合作社	0.0	0.0	154.6	0.0	0.0	154.6	154.6
		上海渝开食用菌专业合作社	0.0	0.0	117.7	0.0	0.0	117.7	117.7
		上海御珠蜜桃种植专业合作社	0.0	0.0	100.0	0.0	0.0	100.0	100.0
	五四村	范雪平	0.0	0.0	187.8	0.7	0.0	188.5	188.5
		顾建广	0.0	0.0	108.2	7.2	0.1	115.5	115.5
		黄吉程	0.0	0.0	160.0	39.2	0.0	199.2	199.2
		黄琴	0.0	0.0	110.7	12.9	0.0	123.6	123.6

镇	村	户	一级	二级	三级	四级	五级	总计	申报面积(亩)
		黄荣	0.0	0.0	99.2	2.3	0.0	101.5	101.5
		陆欢	0.0	0.0	152.2	4.2	5.6	162.0	162.0
		陆建明	0.0	0.0	108.6	0.0	0.0	108.6	108.6
		戎小贤	0.0	0.0	175.6	0.0	0.0	175.6	175.6
		上海品贤农业科技发展有限公司	0.0	6.7	156.6	0.0	0.0	163.3	163.3
		上海思贤农产品产销专业合作社	0.0	6.4	193.6	0.0	0.0	200.0	200.0
		汪建荣	0.0	0.0	170.0	0.0	0.0	170.0	170.0
	夏家村	金琴	0.0	0.0	160.0	0.0	0.0	160.0	160.0
		瞿秀红	0.0	0.0	119.0	0.0	0.0	119.0	119.0
		上海团贤农机服务合作社	0.0	3.5	167.4	0.0	0.0	170.9	170.9
		王连江	0.0	0.0	30.0	0.0	0.0	30.0	30.0
		张浩	0.0	0.0	156.4	0.0	0.0	156.4	156.4
		周永彬	0.0	0.0	137.0	0.0	0.0	137.0	137.0
		庄建国	0.0	0.0	158.1	0.0	0.0	158.1	158.1
	向阳村	上海欣桥粮食种植专业合作社	0.0	0.0	271.6	0.5	0.0	272.1	272.1
	小荡村	狄利光	0.0	0.0	20.0	0.0	0.0	20.0	20.0
		顾海军	0.0	44.5	107.7	0.0	0.0	152.2	152.2
		黄思愉	0.0	2.3	90.3	0.0	0.0	92.6	92.6
		宋连晖	0.0	0.0	100.0	0.0	0.0	100.0	100.0
	新桥村	上海欣桥粮食种植专业合作社	0.0	30.3	522.0	0.6	0.0	552.9	552.9
		庄源	0.0	0.0	159.4	0.0	0.0	159.4	159.4
	杨家宅	李忠军	0.0	0.0	115.7	0.0	0.0	115.7	115.7

镇	村	户	一级	二级	三级	四级	五级	总计	申报面积(亩)
		林国龙	0.0	0.0	130.9	0.0	0.0	130.9	130.9
		林国强	0.0	0.0	183.5	0.0	0.0	183.5	183.5
		上海皓悦果蔬种植专业合作社	0.0	0.0	161.9	1.4	0.0	163.3	163.3
		上海田希农产品专业合作社	0.0	0.0	191.2	0.0	0.0	191.2	191.2
		吴晓南	0.0	0.0	147.0	0.0	0.0	147.0	147.0
		周忠清	0.0	0.0	169.5	0.0	0.0	169.5	169.5
	渔墩村	戴勇弟	0.0	0.0	153.4	0.9	0.0	154.3	154.3
		高荆	0.0	0.0	59.5	0.0	0.0	59.5	59.5
		潘卫忠	0.0	0.0	157.4	0.6	0.0	158.0	158.0
		王华	0.0	0.0	196.0	0.0	0.0	196.0	196.0
	渔洋村	陈丹	0.0	0.0	127.1	0.0	0.0	127.1	127.1
		狄凤峰	0.0	0.0	134.5	0.0	0.0	134.5	134.5
		上海汇硕农产品专业合作社	0.0	1.3	193.9	0.0	0.0	195.2	195.2
		上海沐恩农业专业合作社	0.0	0.0	228.3	0.0	0.0	228.3	228.3
		上海筱狄农业专业合作社	0.0	0.0	124.3	0.0	0.0	124.3	124.3
		王季华	0.0	9.0	142.6	0.0	0.0	151.6	151.6
		杨瑛	0.0	0.0	169.2	0.0	0.0	169.2	169.2
		张 萍	0.0	0.0	118.7	0.0	0.0	118.7	118.7
		张蓉	0.0	0.0	128.0	0.0	0.0	128.0	128.0
		张四军	0.0	0.0	139.3	0.0	0.0	139.3	139.3
	长堰村	褚前锋	0.0	3.3	111.1	0.0	0.0	114.4	114.4
		龚玉林	0.0	0.0	110.8	0.0	0.0	110.8	110.8

镇	村	户	一级	二级	三级	四级	五级	总计	申报面积(亩)
		上海贤优农机服务专业合作社	0.0	0.0	226.9	5.9	0.0	232.8	232.8
		上海鑫堃果蔬专业合作社	0.0	0.0	169.1	0.9	0.0	170.0	170.0
		上海优味园农业专业合作社	0.0	0.0	128.7	0.0	0.0	128.7	128.7
		上海遇见长堰农产品专业合作社	0.0	0.0	197.7	0.5	0.0	198.2	198.2
		上海众源蔬菜种植专业合作社	0.0	0.0	191.1	1.2	3.7	196.0	196.0
		王仁官	0.0	0.0	106.8	0.2	0.0	107.0	107.0
	镇西村	上海奉贤闵明粮食种植专业合作社	0.0	0.0	150.9	0.2	0.0	151.1	151.1
		上海贤优农机服务专业合作社	0.0	0.0	237.8	0.0	0.0	237.8	237.8
		夏友明	0.0	0.0	138.3	0.2	0.0	138.5	138.5
小计			0.0	133.0	18580.2	173.5	38.7	18925.4	18925.4
青村镇	北唐村	曹金根	0.0	0.0	115.0	0.0	0.0	115.0	115.0
		季小妹	0.0	0.0	103.0	0.0	0.0	103.0	103.0
		林江	0.0	0.0	148.0	0.0	0.0	148.0	148.0
		陆建会	0.0	0.0	117.0	0.0	0.0	117.0	117.0
		上海岱柏农产品产销专业合作社	0.0	0.0	486.0	1.2	0.0	487.2	487.2
		上海贤风农产品产销专业合作社	0.0	0.0	76.6	0.0	0.0	76.6	76.6
		上海贤佑农业专业合作社	0.0	0.0	728.2	1.4	0.0	729.6	729.6
		周保国	0.0	0.0	115.0	0.0	0.0	115.0	115.0
		朱新安	0.0	0.0	165.0	0.0	0.0	165.0	165.0
	工农村	上海贤伯伯农产品专业合作社	0.0	8.8	30.2	0.0	0.0	39.0	39.0
	和中村	陈国强	0.0	0.0	182.4	0.0	0.0	182.4	182.4
方琴华		0.0	0.0	194.0	0.3	0.0	194.3	194.3	

镇	村	户	一级	二级	三级	四级	五级	总计	申报面积(亩)
		上海六宸水产养殖专业合作社	0.0	0.0	111.6	0.0	0.0	111.6	111.6
		上海贤佑农业专业合作社	0.0	0.0	252.5	1.3	0.0	253.8	253.8
		上海梓丰农产品经销专业合作社	0.0	0.0	50.3	0.0	0.0	50.3	50.3
		盛新	0.0	0.0	110.0	0.0	0.0	110.0	110.0
		屠跃邨	0.0	0.0	125.0	0.0	0.0	125.0	125.0
		吴生龙	0.0	0.0	117.1	0.0	0.0	117.1	117.1
		奚静芳	0.0	0.0	130.2	0.0	0.0	130.2	130.2
		邢恩旦	0.0	0.0	150.7	0.0	0.0	150.7	150.7
	花角村	上海青硕农产品专业合作社	0.0	0.0	141.0	0.0	0.0	141.0	141.0
		钱水良	0.0	11.6	151.4	0.0	0.0	163.0	163.0
		褚龙章	0.0	0.6	108.4	0.0	0.0	109.0	109.0
	金王村	徐富兰	0.0	0.0	197.6	0.0	0.0	197.6	197.6
		徐雨国	0.0	0.0	188.6	0.0	0.0	188.6	188.6
	李窑村	上海稻魂里农业发展有限公司	0.0	0.0	1031.8	16.1	1.2	1049.1	1049.1
	南星村	黄菊仙	0.0	0.0	181.9	0.0	0.0	181.9	181.9
		上海乐贤农产品产销专业合作社	0.0	6.7	98.8	0.0	0.0	105.5	105.5
		朱剑华	0.0	0.0	198.9	0.0	0.0	198.9	198.9
	钱忠村	龚雨欣	0.0	0.9	191.1	0.0	0.0	192.0	192.0
		黄菊华	0.0	0.0	183.5	0.0	0.0	183.5	183.5
		李军	0.0	0.0	133.1	1.0	0.0	134.1	134.1
		石亚均	0.0	0.0	107.0	1.0	0.0	108.0	108.0
	申隆二村	褚可均	0.0	0.0	157.0	0.0	0.0	157.0	157.0

镇	村	户	一级	二级	三级	四级	五级	总计	申报面积(亩)
		上海青叶农业专业合作社	0.0	0.0	150.0	0.0	0.0	150.0	150.0
		滕欢荣	0.0	0.0	124.0	0.0	0.0	124.0	124.0
	石海村	强植(上海)农业发展专业合作社	0.0	0.0	37.8	0.0	0.0	37.8	37.8
		上海昶融农业专业合作社	0.0	0.0	119.0	0.0	0.0	119.0	119.0
		上海金淼农机化服务专业合作社	0.0	5.9	174.9	0.0	0.0	180.8	180.8
		沈春杰	0.0	0.0	118.3	0.0	0.0	118.3	118.3
		王正平	0.0	0.3	113.3	0.0	0.0	113.6	113.6
		上海翠乔粮食专业合作社	0.0	13.3	160.4	0.0	0.0	173.7	173.7
	桃园村	上海乐贤农产品产销专业合作社	0.0	7.5	128.9	0.0	0.0	136.4	136.4
		盛文官	0.0	14.0	181.9	0.0	0.0	195.9	195.9
		孙炳权	0.0	5.5	133.0	0.0	0.0	138.5	138.5
		周文龙	0.0	17.3	172.9	0.0	0.0	190.2	190.2
		褚国华	0.0	0.0	141.4	0.0	0.0	141.4	141.4
	陶宅村	上海稳基粮食种植专业合作社	0.0	0.0	340.0	0.0	0.0	340.0	340.0
		上海昕枫农产品专业合作社	0.0	0.0	112.7	0.0	0.0	112.7	112.7
		上海裕韵农产品产销专业合作社	0.0	0.0	199.9	0.0	0.0	199.9	199.9
		宋桂华	0.0	0.0	156.4	1.7	0.0	158.1	158.1
		宋佳俊	0.0	0.0	199.9	0.0	0.0	199.9	199.9
		宋翔	0.0	0.0	142.5	0.0	0.0	142.5	142.5
		张运贤	0.0	0.0	120.1	0.0	0.0	120.1	120.1
上海贤佑农业专业合作社		0.0	0.0	261.1	0.0	0.0	261.1	261.1	
湾张村	上海玥磊农业发展有限公司	0.0	0.0	152.0	0.0	0.0	152.0	152.0	

镇	村	户	一级	二级	三级	四级	五级	总计	申报面积(亩)
		吴天益	0.0	1.3	197.7	0.0	0.0	199.0	199.0
		杨岳兴	0.0	13.3	185.4	0.2	0.1	199.0	199.0
	西吴村	上海青叶农业专业合作社	0.0	0.0	807.2	0.2	0.0	807.4	807.4
		上海贤佑农业专业合作社	0.0	0.0	139.0	0.0	0.0	139.0	139.0
		上海梓丰农产品经销专业合作社	0.0	0.0	95.9	0.0	0.0	95.9	95.9
		徐旭东	0.0	2.5	196.5	0.0	0.0	199.0	199.0
		袁丹凤	0.0	0.0	184.1	0.0	0.0	184.1	184.1
		袁国兴	0.0	0.0	199.1	0.0	0.0	199.1	199.1
	新张村	上海青彬农产品 产销专业合作社	0.0	8.2	101.8	0.0	0.0	110.0	110.0
	姚家村	上海贤佑农业专业合作社	0.0	0.0	190.7	0.0	0.0	190.7	190.7
	元通村	陈士龙	0.0	0.0	198.6	0.0	0.0	198.6	198.6
		马晓冬	0.0	0.0	180.7	0.0	0.0	180.7	180.7
		孙华芳	0.0	0.0	108.8	0.0	0.0	108.8	108.8
		徐建国	0.0	0.4	186.8	0.0	0.0	187.2	187.2
		姚纯洁	0.0	0.0	152.7	0.0	0.0	152.7	152.7
		袁福均	0.0	0.0	190.2	0.0	0.0	190.2	190.2
	岳和村	上海行民粮食种植专业合作社	0.0	0.0	513.3	4.5	1.5	519.3	519.3
	张弄村	上海贤佑农业专业合作社	0.0	0.0	200.0	0.0	0.0	200.0	200.0
	朱店村	上海贤风农产品产销专业合作社	0.0	3.9	105.3	0.0	0.0	109.2	109.2
		杨姗姗	0.0	0.0	125.0	0.0	0.0	125.0	125.0
张琴		0.0	0.0	95.3	0.0	0.0	95.3	95.3	
小计			0.0	122.0	14372.4	28.9	2.8	14526.1	14526.1

镇	村	户	一级	二级	三级	四级	五级	总计	申报面积(亩)
柘林镇	法华村	戴兴旺	0.0	0.0	199.3	0.0	0.0	199.3	199.3
		方永强	0.0	14.5	181.6	0.0	0.0	196.1	196.1
		何桂林	0.0	0.0	194.9	0.0	0.0	194.9	194.9
		何海勇	0.0	0.0	187.6	0.0	0.0	187.6	187.6
		李德跃	0.0	0.3	204.4	0.0	0.0	204.7	204.7
		陆水明	0.0	0.0	30.0	0.0	0.0	30.0	30.0
		上海谷满香粮食种植专业合作社	0.0	4.0	742.6	0.0	0.0	746.6	746.6
		上海立群粮食种植专业合作社	0.0	6.7	859.7	5.9	0.0	872.3	872.3
		王文平	0.0	3.5	188.4	0.0	0.0	191.9	191.9
	冯桥居委	上海思阳农产品 专业合作社	0.0	0.0	521.9	0.0	0.0	521.9	521.9
	海湾村	刘辉荣	0.0	0.0	146.5	0.0	0.0	146.5	146.5
		刘文荣	0.0	0.6	155.2	0.0	0.0	155.8	155.8
		钱辉	0.0	0.7	109.8	0.0	0.0	110.5	110.5
		上海明浩农产品 专业合作社	0.0	0.0	52.0	0.0	0.0	52.0	52.0
		上海田园药香农业 科技有限公司	0.0	0.0	223.1	0.0	0.0	223.1	223.1
		周爱国	0.0	4.2	150.5	0.0	0.0	154.7	154.7
		周永华	0.0	0.0	164.4	2.8	0.0	167.2	167.2
	胡桥村	金标	0.0	0.3	199.7	0.0	0.0	200.0	200.0
		潘卫平	0.0	0.0	120.0	0.0	0.0	120.0	120.0
		上海双琴粮食种植 专业合作社	0.0	0.0	176.4	0.2	0.0	176.6	176.6

镇	村	户	一级	二级	三级	四级	五级	总计	申报面积(亩)
		沈伯华	0.0	8.4	191.7	0.0	0.0	200.1	200.1
		施林华	0.0	0.0	108.5	0.0	0.0	108.5	108.5
		王雪忠	0.0	0.0	181.4	0.0	0.0	181.4	181.4
		徐春红	0.0	0.4	152.4	0.0	0.0	152.8	152.8
		徐新财	0.0	0.0	163.9	0.0	0.0	163.9	163.9
	华亭村	管水官	0.0	0.0	106.7	0.0	0.0	106.7	106.7
		上海曹野农业发展有限公司	0.0	0.0	323.8	0.0	0.0	323.8	323.8
		夏明新	0.0	0.0	141.8	0.0	0.0	141.8	141.8
		肖纪章	0.0	0.0	118.7	0.0	0.0	118.7	118.7
		许军	0.0	0.0	104.5	0.0	0.0	104.5	104.5
	夹路村	上海同达粮食种植专业合作社	0.0	7.9	275.7	0.0	0.0	283.6	283.6
	金海村	白洪山	0.0	0.0	118.5	0.0	0.0	118.5	118.5
		曹田龙	0.0	0.0	197.8	0.0	0.0	197.8	197.8
		费高锋	0.0	0.0	194.2	0.0	0.0	194.2	194.2
		龚一华	0.0	0.0	135.9	0.0	0.0	135.9	135.9
		韩飞	0.0	0.0	155.8	0.0	0.0	155.8	155.8
		胡杰欢	0.0	0.0	100.0	0.0	0.0	100.0	100.0
		林岳才	0.0	0.0	190.5	0.0	0.0	190.5	190.5
		刘雪石	0.0	0.0	162.3	0.0	0.0	162.3	162.3
钱永仁		0.0	0.0	109.2	0.0	0.0	109.2	109.2	
王仁良		0.0	0.0	164.1	0.0	0.0	164.1	164.1	
	吴吉荣	0.0	0.0	188.4	0.0	0.0	188.4	188.4	

镇	村	户	一级	二级	三级	四级	五级	总计	申报面积(亩)
		吴忠平	0.0	1.3	169.6	0.0	0.0	170.9	170.9
		吴忠校	0.0	0.0	195.9	0.0	0.0	195.9	195.9
		杨连章	0.0	0.0	168.5	0.0	0.0	168.5	168.5
		钟士官	0.0	0.0	156.5	0.0	0.0	156.5	156.5
		周丽丽	0.0	0.0	151.6	0.0	0.0	151.6	151.6
		周振华	0.0	0.0	103.0	0.0	0.0	103.0	103.0
	临海村	曹天龙	0.0	0.0	175.4	0.0	0.0	175.4	175.4
		干志均	0.0	0.0	147.6	0.0	0.0	147.6	147.6
		何仁新	0.0	0.0	126.5	0.0	0.0	126.5	126.5
		姜文华	0.0	0.0	199.0	0.0	0.0	199.0	199.0
		李忠林	0.0	0.0	209.1	0.2	0.0	209.3	209.3
		沈仁云	0.0	0.0	198.5	0.0	0.0	198.5	198.5
	南胜村	张宝娟	0.0	0.0	43.0	0.0	0.0	43.0	43.0
		钱明龙	0.0	0.0	116.4	0.0	0.0	116.4	116.4
		上海南胜生态农业 专业合作社	0.0	1.1	990.3	17.5	5.0	1013.9	1013.9
	三桥村	上海裕枫粮食种植 专业合作社	0.0	0.0	196.7	0.0	0.0	196.7	196.7
		范卫平	0.0	0.0	140.8	0.0	0.0	140.8	140.8
		蒋益官	0.0	1.9	158.7	0.0	0.0	160.6	160.6
		陆志荣	0.0	0.0	166.0	0.0	0.0	166.0	166.0
		上海智君水产养殖 专业合作社	0.0	0.0	257.8	0.0	0.0	257.8	257.8
	宋日新	0.0	2.5	168.6	8.3	0.0	179.4	179.4	

镇	村	户	一级	二级	三级	四级	五级	总计	申报面积(亩)
		唐巧贤	0.0	0.6	141.9	0.0	0.0	142.5	142.5
		王斌	0.0	0.4	159.6	0.0	0.0	160.0	160.0
		王雷	0.0	0.0	181.8	0.0	0.0	181.8	181.8
		王立权	0.0	0.0	158.7	0.0	0.0	158.7	158.7
		杨保林	0.0	0.0	190.0	0.0	0.0	190.0	190.0
		张申宏	0.0	0.0	170.9	0.0	0.0	170.9	170.9
		朱士官	0.0	0.0	112.8	0.0	0.0	112.8	112.8
		朱益忠	0.0	0.0	148.7	0.0	0.0	148.7	148.7
	王家圩村	曹海林	0.0	0.0	149.5	0.0	0.0	149.5	149.5
		曹立	0.0	0.0	150.9	0.0	0.0	150.9	150.9
		曹卫国	0.0	15.3	227.1	0.0	0.0	242.4	242.4
		金佰连	0.0	1.7	165.1	0.0	0.0	166.8	166.8
		金春雷	0.0	1.9	114.7	0.0	0.0	116.6	116.6
		李石华	0.0	2.0	138.5	0.0	0.0	140.5	140.5
		潘秀芳	0.0	0.0	111.4	0.0	0.0	111.4	111.4
		汤法龙	0.0	11.8	161.8	0.0	0.0	173.6	173.6
		汤仁辉	0.0	1.9	98.1	0.0	0.0	100.0	100.0
		汤学风	0.0	0.0	128.6	0.0	0.0	128.6	128.6
		夏满意	0.0	0.0	200.0	0.0	0.0	200.0	200.0
		姚石明	0.0	7.5	153.7	0.0	0.0	161.2	161.2
袁文辉	0.0	0.0	106.4	0.0	0.0	106.4	106.4		
张国连	0.0	0.0	134.7	0.0	0.0	134.7	134.7		

镇	村	户	一级	二级	三级	四级	五级	总计	申报面积(亩)
		张士林	0.0	6.7	53.3	0.0	0.0	60.0	60.0
		周少林	0.0	4.5	143.5	0.0	0.0	148.0	148.0
	新寺村	陈国均	0.0	0.0	106.3	0.0	0.0	106.3	106.3
		陈素海	0.0	0.0	145.5	0.0	0.0	145.5	145.5
		范志勇	0.0	0.0	107.6	0.0	0.0	107.6	107.6
		高春山	0.0	0.0	185.4	0.0	0.0	185.4	185.4
		上海谷满香粮食种植专业合作社	0.0	0.0	400.3	0.0	0.0	400.3	400.3
		上海继龙农机服务 专业合作社	0.0	0.0	124.9	0.0	0.0	124.9	124.9
		上海求实农产品发展专业合作社	0.0	0.0	146.0	0.0	0.0	146.0	146.0
		唐桂兴	0.0	0.0	196.5	0.0	0.0	196.5	196.5
		唐海兵	0.0	0.3	29.7	0.0	0.0	30.0	30.0
		徐明华	0.0	4.3	195.7	0.0	0.0	200.0	200.0
		徐月楼	0.0	0.0	199.5	0.0	0.0	199.5	199.5
		周桂初	0.0	0.0	142.3	0.0	0.0	142.3	142.3
		新塘村	蔡平英	0.0	4.0	191.3	0.0	0.0	195.3
	何金连		0.0	25.2	140.2	0.0	0.0	165.4	165.4
	何引章		0.0	16.9	130.6	0.0	0.0	147.5	147.5
	王翠芳		0.0	20.1	167.3	0.0	0.0	187.4	187.4
	王建华		0.0	0.7	161.4	0.0	0.0	162.1	162.1
	杨冬梅		0.0	0.0	175.9	0.0	0.0	175.9	175.9
杨文国	0.0		34.0	160.0	0.0	0.0	194.0	194.0	
於林芳	0.0		0.0	181.5	0.0	0.0	181.5	181.5	

镇	村	户	一级	二级	三级	四级	五级	总计	申报面积(亩)
	兴园村	蔡仁云	0.0	0.0	199.6	0.4	0.0	200.0	200.0
		蔡文斌	0.0	0.0	156.5	0.0	0.0	156.5	156.5
		曹春荣	0.0	0.0	138.9	0.0	0.0	138.9	138.9
		方爱英	0.0	0.0	109.6	0.0	0.0	109.6	109.6
		方明荣	0.0	0.0	173.6	1.6	0.0	175.2	175.2
		方志强	0.0	0.0	143.7	0.0	0.0	143.7	143.7
		方祖观	0.0	0.3	172.8	0.0	0.0	173.1	173.1
		高建伟	0.0	11.8	122.7	0.0	0.0	134.5	134.5
		顾卫锋	0.0	0.0	135.7	0.0	0.0	135.7	135.7
		焦越林	0.0	0.0	199.2	0.0	0.0	199.2	199.2
		潘明士	0.0	0.0	145.7	0.0	0.0	145.7	145.7
		潘雪昌	0.0	0.0	110.8	0.0	0.0	110.8	110.8
		上海兴园粮食种植 专业合作社	0.0	6.1	259.9	0.0	0.0	266.0	266.0
		上海铮顺农业 专业合作社	0.0	0.0	200.0	0.0	0.0	200.0	200.0
		上海智君水产养殖 专业合作社	0.0	0.4	132.3	0.0	0.0	132.7	132.7
		沈召林	0.0	3.5	144.9	0.0	0.0	148.4	148.4
	王爱杰	0.0	0.0	109.0	0.0	0.0	109.0	109.0	
	迎龙村	曹杰	0.0	27.9	172.3	0.0	0.0	200.2	200.2
		曹忠	0.0	0.0	198.3	0.0	0.0	198.3	198.3
		范欢花	0.0	20.7	173.1	0.0	0.0	193.8	193.8
		姜月楼	0.0	0.6	191.9	0.0	0.0	192.5	192.5

镇	村	户	一级	二级	三级	四级	五级	总计	申报面积(亩)	
		彭士华	0.0	0.3	133.2	0.0	0.0	133.5	133.5	
		上海同达粮食种植 专业合作社	0.0	1.6	197.8	0.9	0.0	200.3	200.3	
		孙志江	0.0	9.1	191.1	0.0	0.0	200.2	200.2	
		汤连法	0.0	0.6	134.9	0.0	0.0	135.5	135.5	
		唐忠伟	0.0	0.0	163.5	0.0	0.0	163.5	163.5	
		吴喜红	0.0	0.0	151.8	0.0	0.0	151.8	151.8	
		武宾	0.0	0.0	127.1	0.0	0.0	127.1	127.1	
		夏仁芳	0.0	0.0	124.0	0.0	0.0	124.0	124.0	
		杨永国	0.0	0.0	171.0	0.0	0.0	171.0	171.0	
		尹迪春	0.0	3.6	167.9	0.0	0.0	171.5	171.5	
	营房村	上海乡春农产品 专业合作社	0.0	0.0	906.2	0.0	0.0	906.2	906.2	
		沈国	0.0	0.0	156.2	0.0	0.0	156.2	156.2	
		沈航海	0.0	0.0	199.2	0.4	0.0	199.6	199.6	
	渔业经济 合作社	上海陆家桥生态农业 发展专业合作社	0.0	0.0	30.0	0.8	0.0	30.8	30.8	
	柘林村	翁永利	0.0	0.0	129.5	0.0	0.0	129.5	129.5	
		翁永田	0.0	0.0	101.0	0.0	0.0	101.0	101.0	
		邬志葵	0.0	0.0	141.5	0.0	0.0	141.5	141.5	
	小计			0.0	304.6	26039.3	39.0	5.0	26387.9	26387.9
	海湾镇	上海沐恩农 业专业合作 社	上海沐恩农业专业合作 社	0.0	0.0	983.5	0.0	0.0	983.5	983.5

镇	村	户	一级	二级	三级	四级	五级	总计	申报面积(亩)
	上海南亩田农机服务专业合作社	上海南亩田农机服务专业合作社	0.0	0.0	182.0	0.0	0.0	182.0	182.0
	上海贤优农机服务专业合作社	上海贤优农机服务专业合作社	0.0	0.0	658.0	0.0	0.0	658.0	658.0
小计			0.0	0.0	1823.5	0.0	0.0	1823.5	1823.5
西渡街道	北新村	何春林	0.0	0.0	135.3	0.0	0.0	135.3	135.3
		李仁初	0.0	0.0	100.5	0.0	0.0	100.5	100.5
		上海新北粮食种植专业合作社	0.0	0.0	238.3	0.0	0.0	238.3	238.3
		王志超	0.0	0.0	118.9	0.0	0.0	118.9	118.9
		杨士强	0.0	0.0	120.3	0.0	0.0	120.3	120.3
		周根荣	0.0	0.0	119.6	0.0	0.0	119.6	119.6
	灯塔村	上海鸿宝粮食种植专业合作社	0.0	6.4	160.3	0.0	0.0	166.7	166.7
		唐火龙	0.0	0.0	6.4	0.0	0.0	6.4	6.4
		唐煜冬	0.0	17.2	147.3	0.0	0.0	164.5	164.5
		王友花	0.0	0.3	125.4	0.0	0.0	125.7	125.7
		袁昂辉	0.0	2.0	18.8	0.0	0.0	20.8	20.8
		张伟	0.0	0.0	110.9	0.0	0.0	110.9	110.9
	发展村	顾中夏	0.0	2.3	182.7	0.0	0.0	185.0	185.0
		上海肖中粮食种植专业合作社	0.0	23.3	410.0	0.0	0.0	433.3	433.3
	关港村	何诗佳	0.0	0.0	152.2	0.0	0.0	152.2	152.2
上海圣港农业服务专业合作社		0.0	22.8	73.8	1.3	2.6	100.5	100.5	
上海诗佳粮食专业合作社		0.0	42.9	192.6	0.0	0.0	235.5	235.5	

镇	村	户	一级	二级	三级	四级	五级	总计	申报面积(亩)
		周建明	0.0	20.5	152.4	0.0	0.0	172.9	172.9
		朱连章	0.0	0.0	181.0	0.0	0.0	181.0	181.0
		潘锋	0.0	26.4	137.1	0.0	0.0	163.5	163.5
	金港村	曹军辉	0.0	4.2	102.7	0.0	0.0	106.9	106.9
		上海南桥金港粮食种植专业合作社	0.0	1.7	876.0	0.0	0.0	877.7	877.7
		谢益龙	0.0	0.0	110.0	0.0	0.0	110.0	110.0
	南渡村	上海南渡粮食种植专业合作社	0.0	15.1	1044.1	1.0	0.4	1060.6	1060.6
		上海贤佑农业专业合作社	0.0	0.0	1045.9	0.0	0.0	1045.9	1045.9
	五宅村	金秀水	0.0	0.0	5.0	0.0	0.0	5.0	5.0
		陆德龙	0.0	9.9	161.1	0.0	0.0	171.0	171.0
		上海龙利依农业种植专业合作社	0.0	0.0	199.5	0.0	0.0	199.5	199.5
		上海贤佑农业专业合作社	0.0	2.3	331.7	0.0	0.0	334.0	334.0
		王东海	0.0	0.3	103.7	0.0	0.0	104.0	104.0
		诸文龙	0.0	0.0	124.0	0.0	0.0	124.0	124.0
	益民村	蔡连章	0.0	0.0	194.7	0.0	0.0	194.7	194.7
		仇翠平	0.0	2.8	195.4	0.0	0.0	198.2	198.2
		李云强	0.0	6.1	191.0	0.0	0.0	197.1	197.1
		上海红专粮食种植专业合作社	0.0	11.0	92.5	0.0	0.0	103.5	103.5
		上海贤佑农业专业合作社	0.0	0.0	374.8	0.0	0.0	374.8	374.8
		上海悠陶生态农业专业合作社	0.0	0.0	199.0	0.0	0.0	199.0	199.0
		吴宝兴	0.0	3.8	194.6	0.0	0.0	198.4	198.4
夏建忠		0.0	1.1	197.7	0.0	0.0	198.8	198.8	

镇	村	户	一级	二级	三级	四级	五级	总计	申报面积(亩)
小计			0.0	222.4	8627.2	2.3	3.0	8854.9	8854.9
海湾旅游区	上海瀛奥粮食种植专业合作社	上海瀛奥粮食种植专业合作社	0.0	0.0	3472.1	28.0	1.2	3501.3	3501.3
传云蔬菜合作社	传云蔬菜合作社	传云蔬菜合作社	0.0	0.0	941.6	178.4	0.0	1120.0	1120
王海红	王海红	王海红	0.0	0.0	121.3	28.7	0.0	150.0	150
奚建红	奚建红	奚建红	0.0	0.0	1214.5	223.5	0.0	1438.0	1438
总计			0.0	2329.2	166400.9	1214.4	89.8	170034.3	170034.3

第 5 章 绿肥产量信息总结

绿肥作为农业生产的重要组成部分，在土壤改良、生态环境保护以及提高作物产量等方面发挥着关键作用。针对奉贤区的绿肥的长势情况和产量对其进行分析和总结。

奉贤区种植绿肥品种多为蚕豆，占各品种种植面积的 97%，蚕豆是一种优秀的固氮植物，同时也能有效改善土壤盐碱化问题。经过翻耕和腐化处理后，蚕豆植株能够变成有机肥料，为后茬作物的生长提供养分。

在种植规模方面，奉城镇和庄行镇是绿肥种植面积最大的地区，分别达到 36608.6 亩和 30933.7 亩，而西渡街道和海湾镇的种植面积相对较小。

就绿肥的产量等级而言，各乡镇的绿肥产量主要集中在三级，这表明各地在绿肥种植上的投入和管理水平相对均衡。奉贤区的绿肥产量达到三级的地块面积共计 166400.9 亩，占总面积的 97.87%。

二级产量的地块面积占总绿肥面积，庄行镇为 3.4%，达到二级产量的面积共 1050.7 亩，其次是南桥镇为 2.8%、西渡街道为 2.43%、柘林镇为 1.15%、奉城镇为 0.78%、青村镇为 0.84%、四团镇为 0.70%、金汇镇为 0.37%、海湾镇和海湾旅游区均为 0%。

奉城镇和四团镇的产量较低的地块（四级+五级）面积占总绿肥面积相对较高，奉城镇为 1.32%、四团镇为 1.12%，面积分别为奉城镇 483.1 亩和四团镇 212.2 亩，南桥镇的占比较低为 0.01%、西渡街道为 0.06%、青村镇为 0.22%、金汇镇为 0.16%、柘林镇为 0.17%、庄行镇为 0.11%、海湾镇为 0%，海湾旅游区为 0.83%。

根据多时段的绿肥长势监测数据及外业田间查勘及走访信息可知，绿肥适时播种，不仅产量高，品质也好，10 月左右播种的绿肥产量多数高于 11 月、12 月播种的绿肥产量。同时绿肥需要注意确定适当的深翻时机。以蚕豆为例，翻压期应在蚕豆的盛花至结荚初期进行，产量约

为 1000 斤-1500 斤，可以确保绿肥在腐解过程中充分释放养分。在翻压后的处理中，埋严、压实，尽快耙地、镇压、晒垡、灌水，可以促进绿肥的腐解，加速与土壤的融合。

附件：质量管理体系认证证书、武器装备质量管理体系认证证书

