



上海市奉贤区绿肥测产
卫星遥感监测报告
Remote Sensing Report

太平洋安信农业保险股份有限公司上海分公司
航天信德智图（北京）科技有限公司

航天信德智图（北京）科技有限公司郑重声明：

- 1、我们在本报告中陈述的事实是真实和准确的。
- 2、本报告中所涉及监测成果和计算成果是客观、公正、准确、规范的。
- 3、我们与本项目的委托单位没有利害关系，也与有关当事人没有个人利害关系。
- 4、我们对本报告中的卫星遥感监测对象进行了精度验证。
- 5、本报告中有关的卫星遥感监测成果与委托单位的要求一致，内容完整。
- 6、本报告中的卫星遥感监测成果（图、表）复印件不具法律效力。

日期：2026年4月23日

（公司盖章）

第 1 章 项目简介

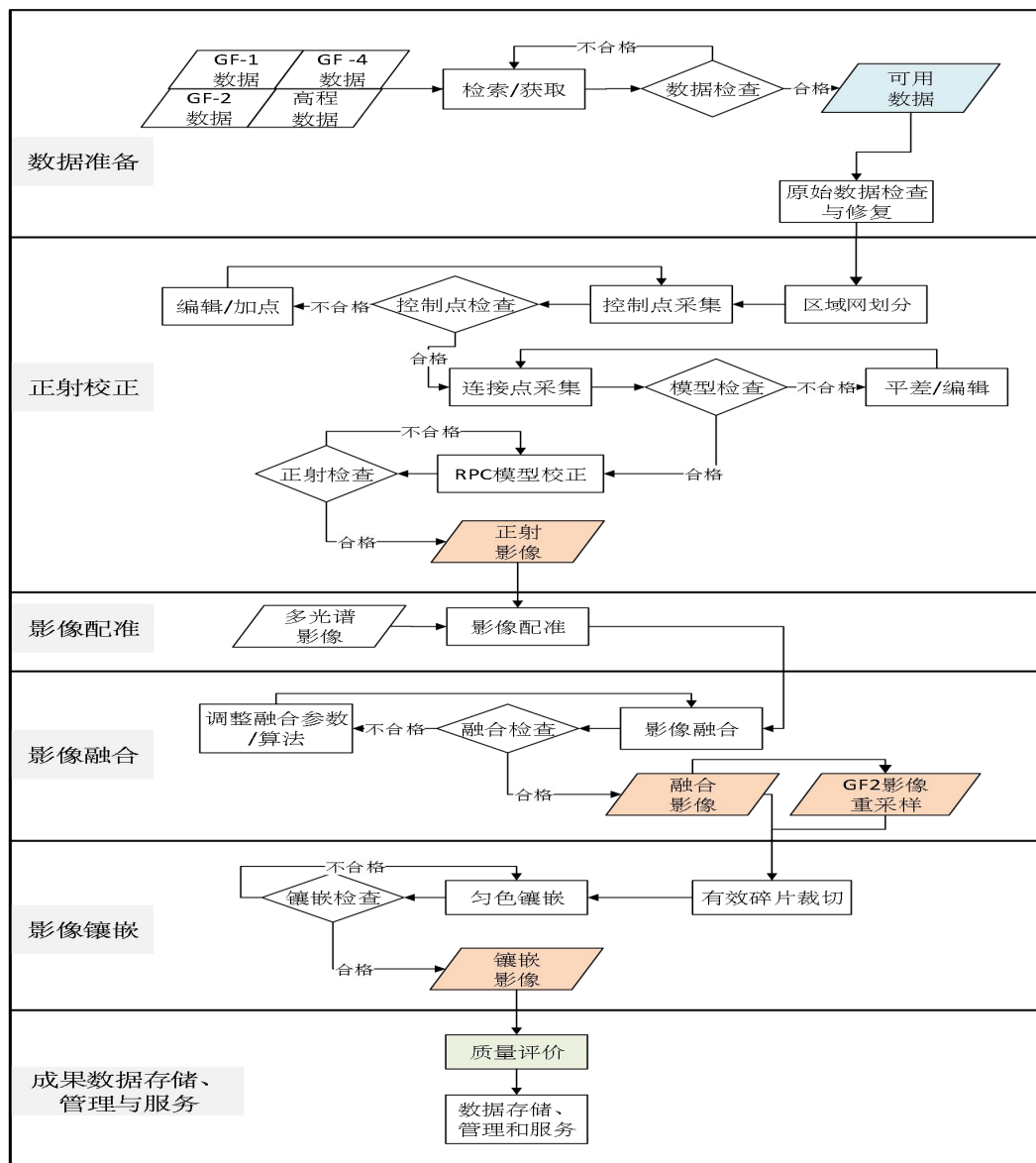
我国绿肥的栽培和施用历史十分悠久，20 世纪 60-70 年代，我国绿肥种植面积达到了最高峰。自 80 年代开始，随着化肥用量的不断增加，绿肥种植面积急剧下降。虽然化肥在为作物提供养分的作用上高于绿肥，但是由于过度使用化肥不仅不会使作物增产，还会对土壤与环境产生诸多不利影像。世界各国已清醒认识到发展可持续农业、保护生态环境的重要性，而绿肥不仅可以改良土壤，培肥地力，还可以减少化肥使用，改善环境，抑制杂草危害。因此 2015 年以来，按照中央的部署和要求，农业农村部深入推进农业供给侧结构性改革，调整优化种植结构，大力鼓励种植绿肥作物，并给予相应补贴。

对于逐步增加的绿肥，如何快速精准的掌握、评价绿肥的种植面积、种植区域、长势情况等重要指标，对于政府部门补贴的发放、保险公司绿肥保险产品的设计与赔付都非常重要。航天信德智图（北京）科技有限公司（以下简称“航天信德”）利用卫星遥感技术，应太平洋安信农业保险股份有限公司上海分公司所托，对上海市奉贤区的绿肥进行基于卫星遥感技术的全流程监测工作。

第2章 评估原理

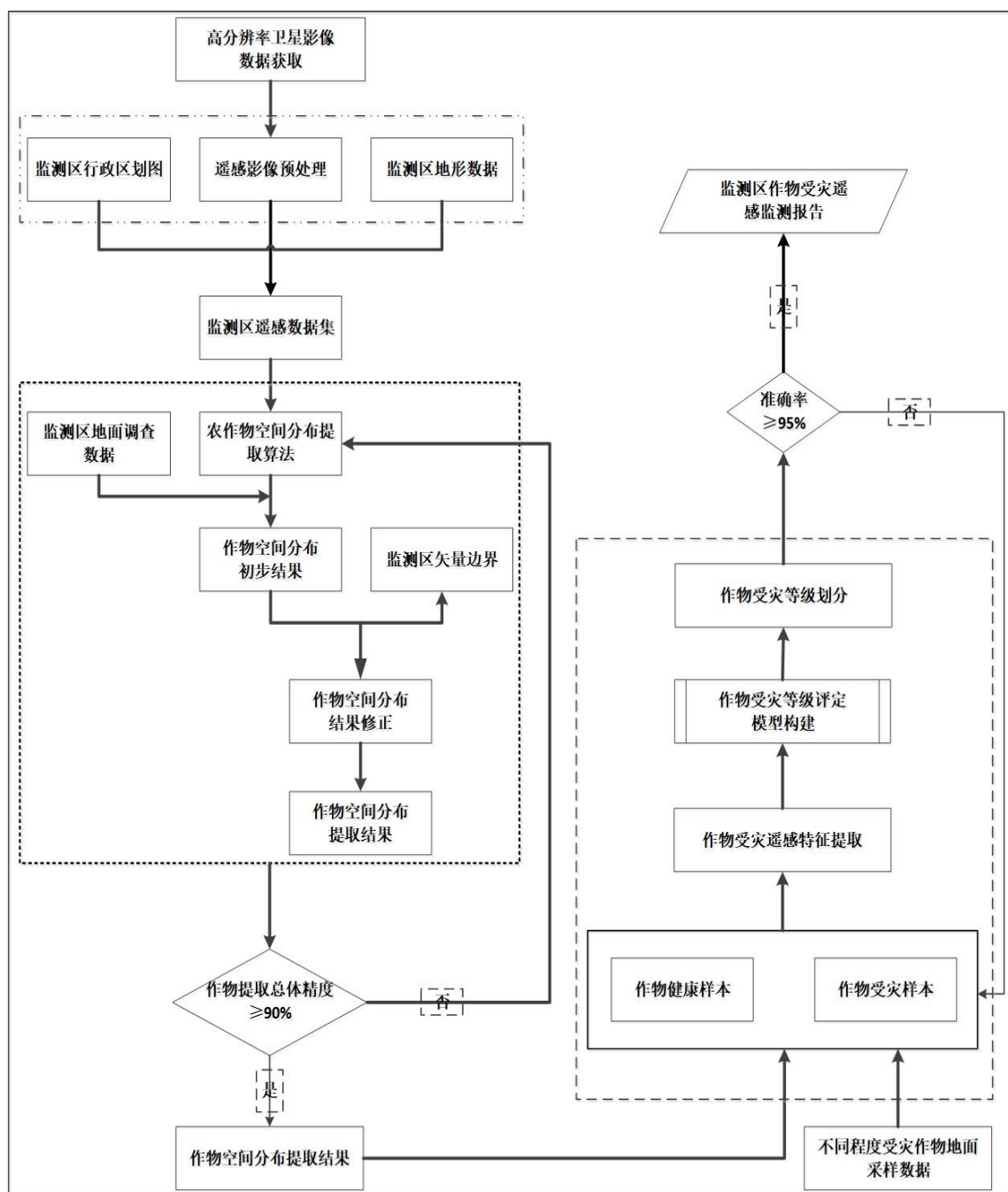
2.1 遥感数据预处理

检索监测区域内的多源遥感影像数据，进行原始数据预处理，然后通过控制点采集、区域网平差及粗差筛除，实现正射校正，再以校正后的全色波段影像为基础，将多光谱影像与之配准及融合，并选取合适的镶嵌线对重点研究区的正射影像进行匀色镶嵌处理。最后，依据相关质量标准对影像成果进行质量检查。影像生产技术路线如下图所示。



2.2 技术流程

结合监测农作物的光谱特征、物候特征、纹理特征和几何特征，利用卫星遥感影像数据和地面调查数据，基于光谱识别技术和专家知识进行分析，识别出承保作物的种植分布，结合地面调查数据分析出承保作物的种植情况及面积，技术流程如下图所示：



2.3 多源数据使用情况

本次绿肥监测评估遥感数据源采用 Sentinel-2，详细情况如下表所示。


表 2-1 绿肥评估数据使用说明

数据源	分辨率	时相
Sentinel-2	10m	2026 年 3 月 28 日

2.4 绿肥种植分布遥感识别

在太平洋安信农业保险股份有限公司上海分公司提供的绿肥地块基础上，利用多源多尺度卫星遥感影像，结合绿肥的光谱特征、纹理特征和生长变化特征，对绿肥进行精确的识别，本次绿肥遥感解译特征识别如下：

表 2-2 绿肥识别选用影像特征

数据源	分辨率	时相	作物类型	解译特征
Sentinel-2	10m	2026 年 3 月 28 日	绿肥	

2.5 绿肥长势情况遥感识别及产量等级划分

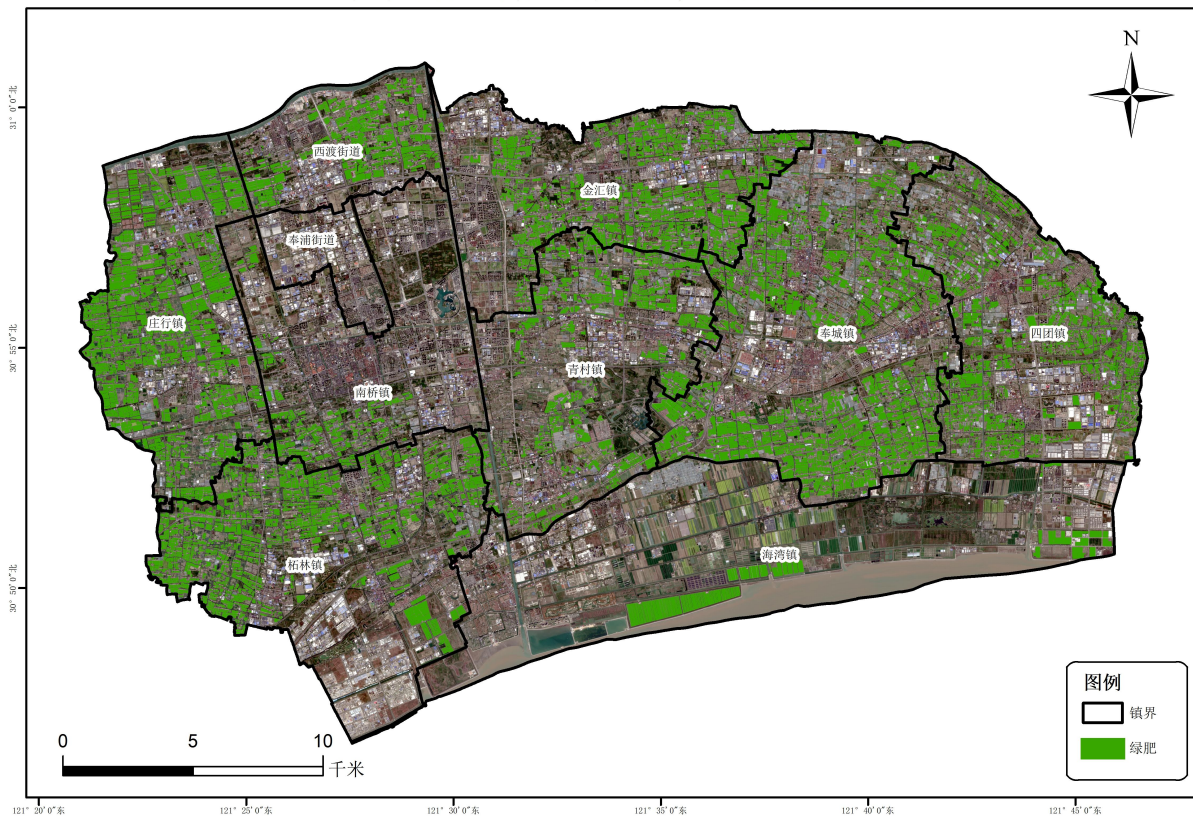
依据多期多源卫星遥感数据，利用 NDVI、EVI 等时间序列植被指数反演绿肥生长过程，结合地面样点数据建立长势评估模型，获取了奉贤区的绿肥作物的产量情况，将奉贤区绿肥产量情况分为五级。

等级	绿肥产量（公斤/亩）
5	(0, 500)
4	[500, 800)
3	[800, 1500)
2	[1500, 3500)
1	3500 以上

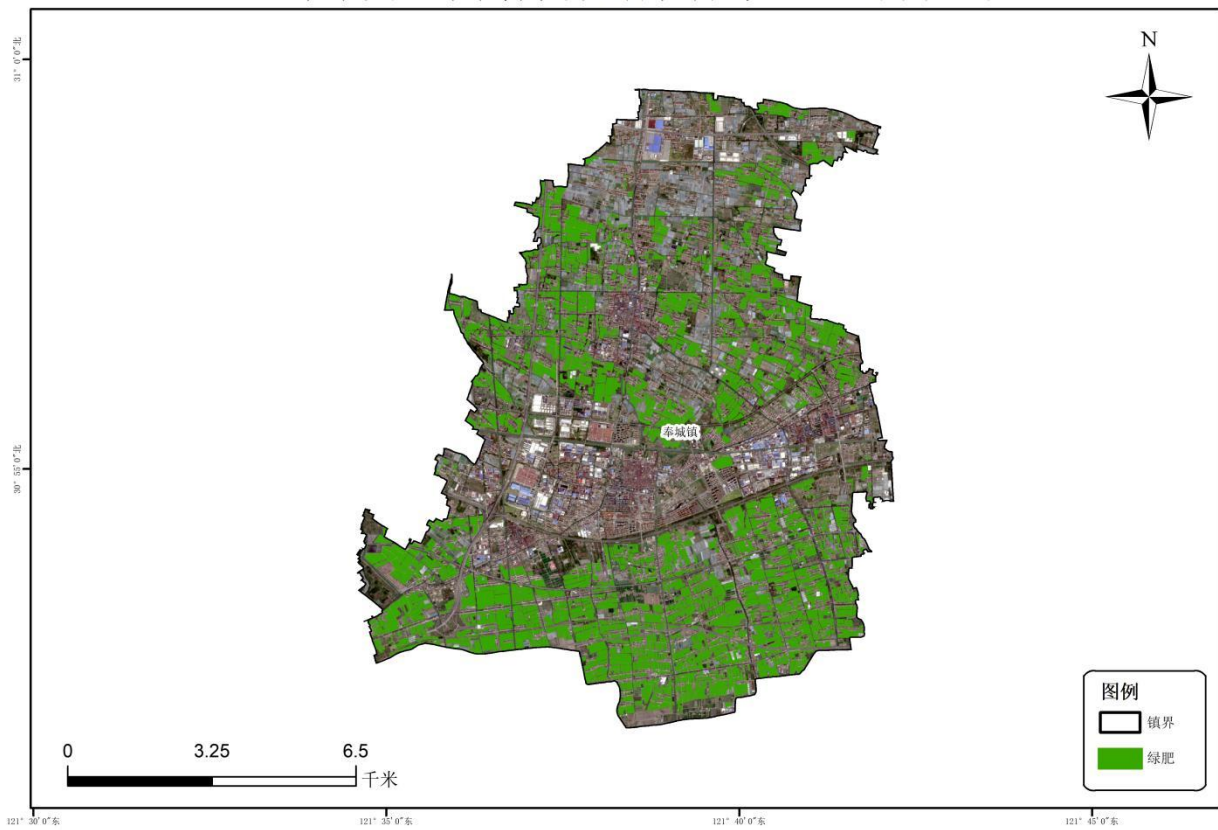
第3章 遥感监测结果

4.1 奉贤区及各镇绿肥作物种植分布图

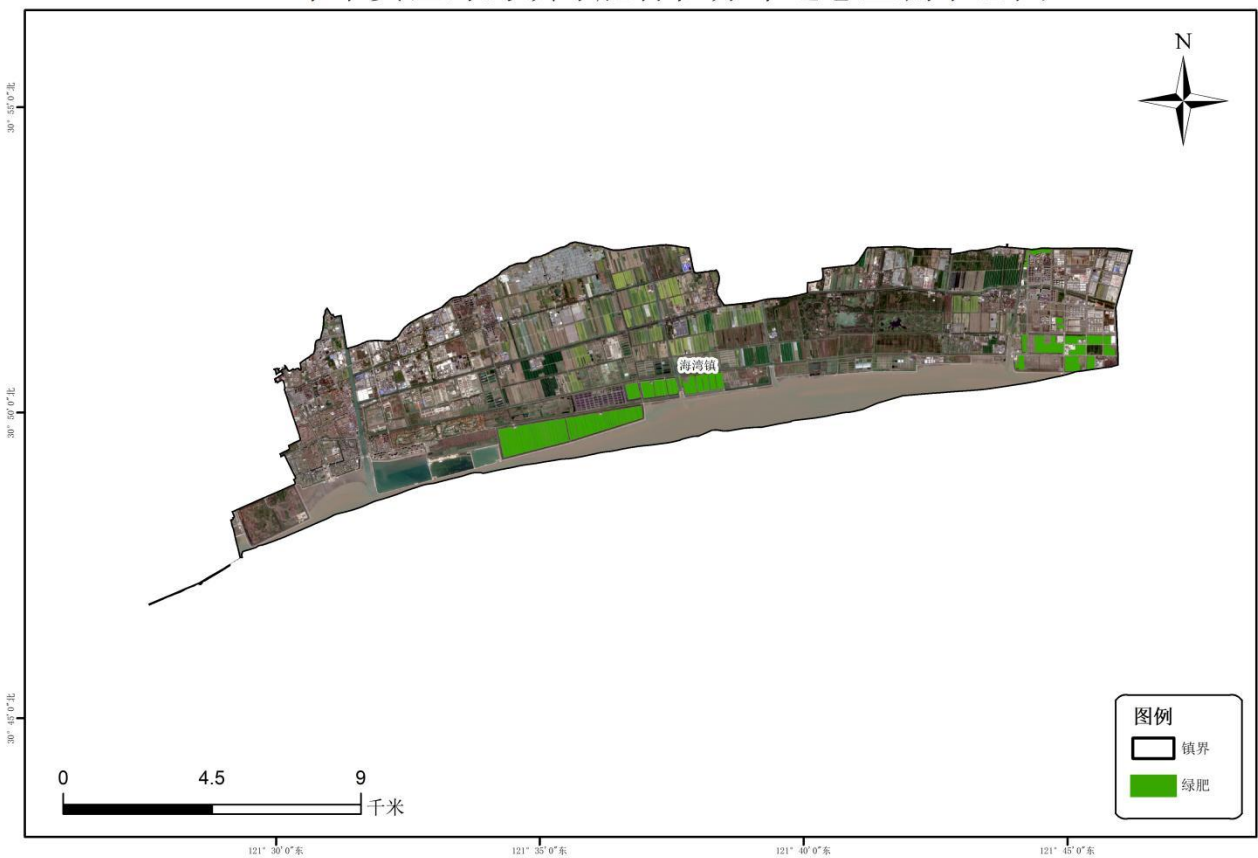
2026年奉贤区绿肥种植分布遥感监测示意图



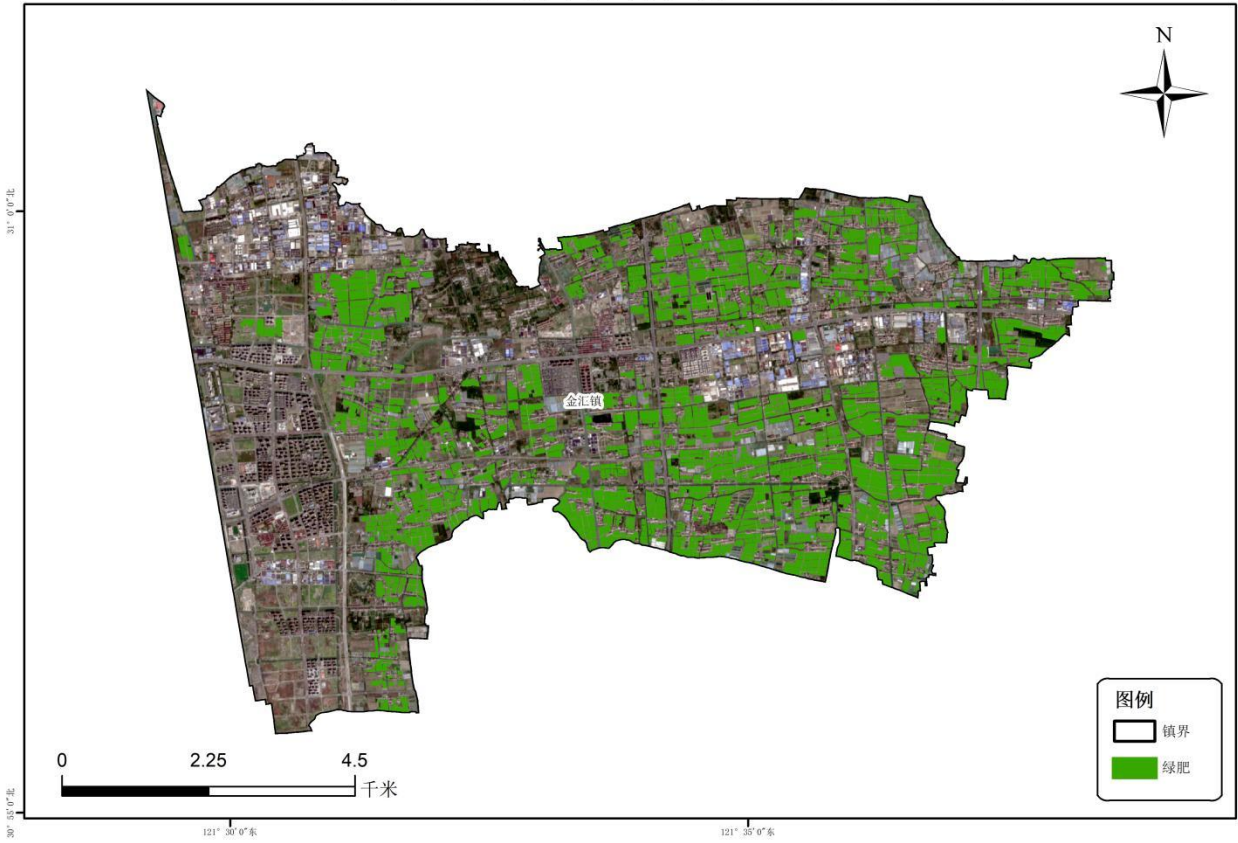
2026年奉贤区奉城镇绿肥种植分布遥感监测示意图



2026年奉贤区海湾镇绿肥种植分布遥感监测示意图



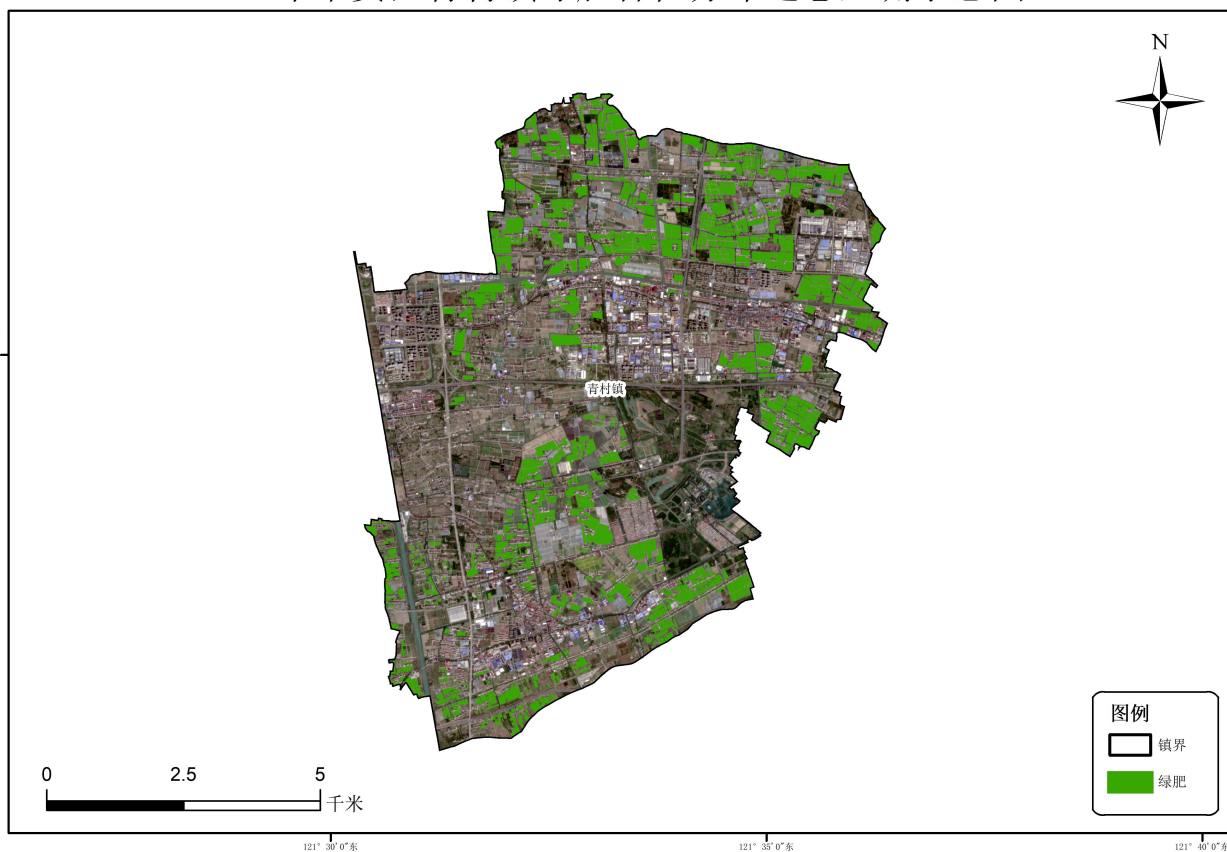
2026年奉贤区金汇镇绿肥种植分布遥感监测示意图



2026年奉贤区南桥镇绿肥种植分布遥感监测示意图



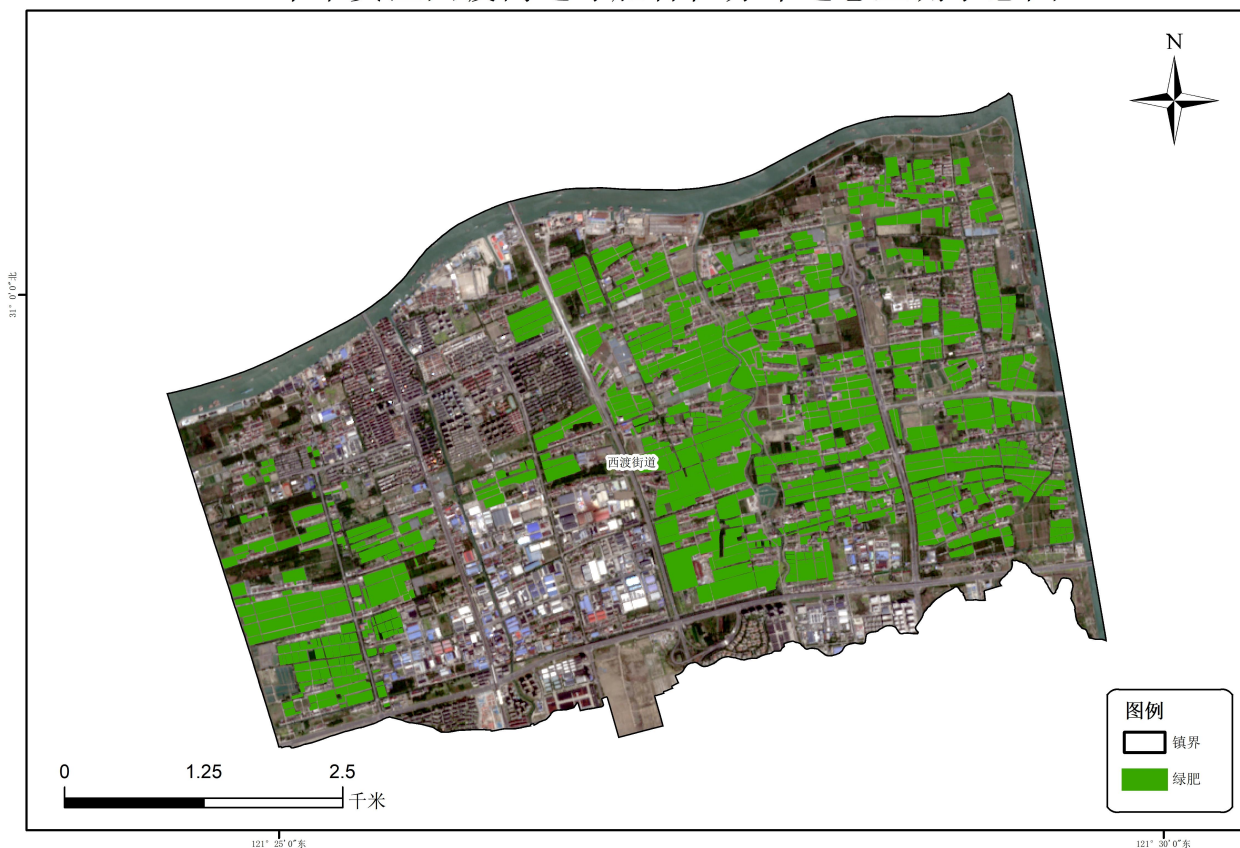
2026年奉贤区青村镇绿肥种植分布遥感监测示意图



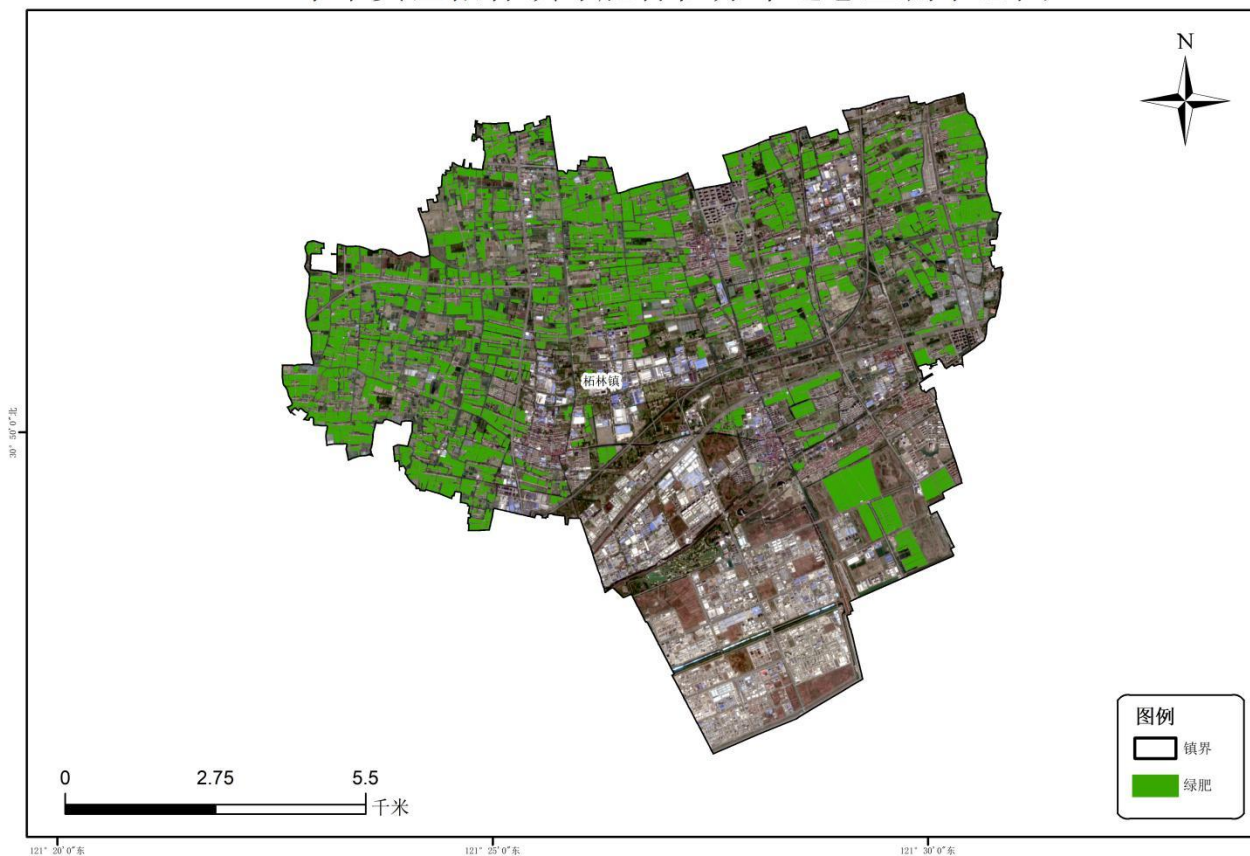
2026年奉贤区四团镇绿肥种植分布遥感监测示意图



2026年奉贤区西渡街道绿肥种植分布遥感监测示意图



2026年奉贤区柘林镇绿肥种植分布遥感监测示意图

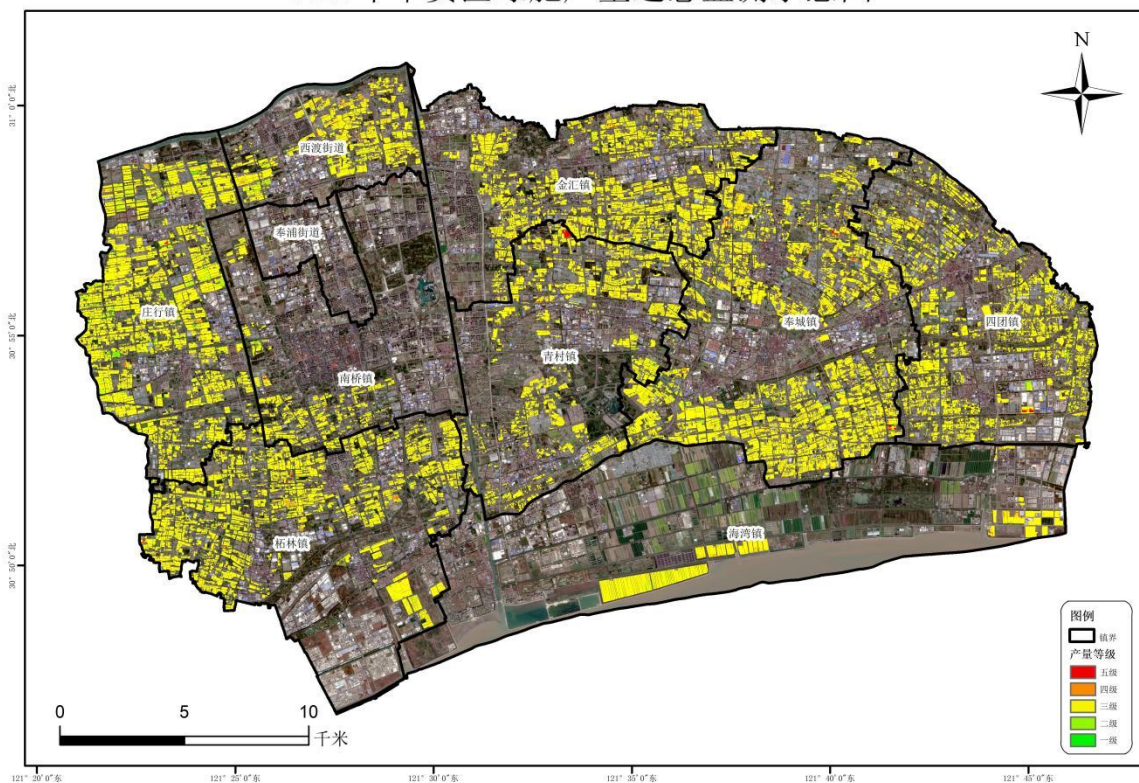


2026年奉贤区庄行镇绿肥种植分布遥感监测示意图

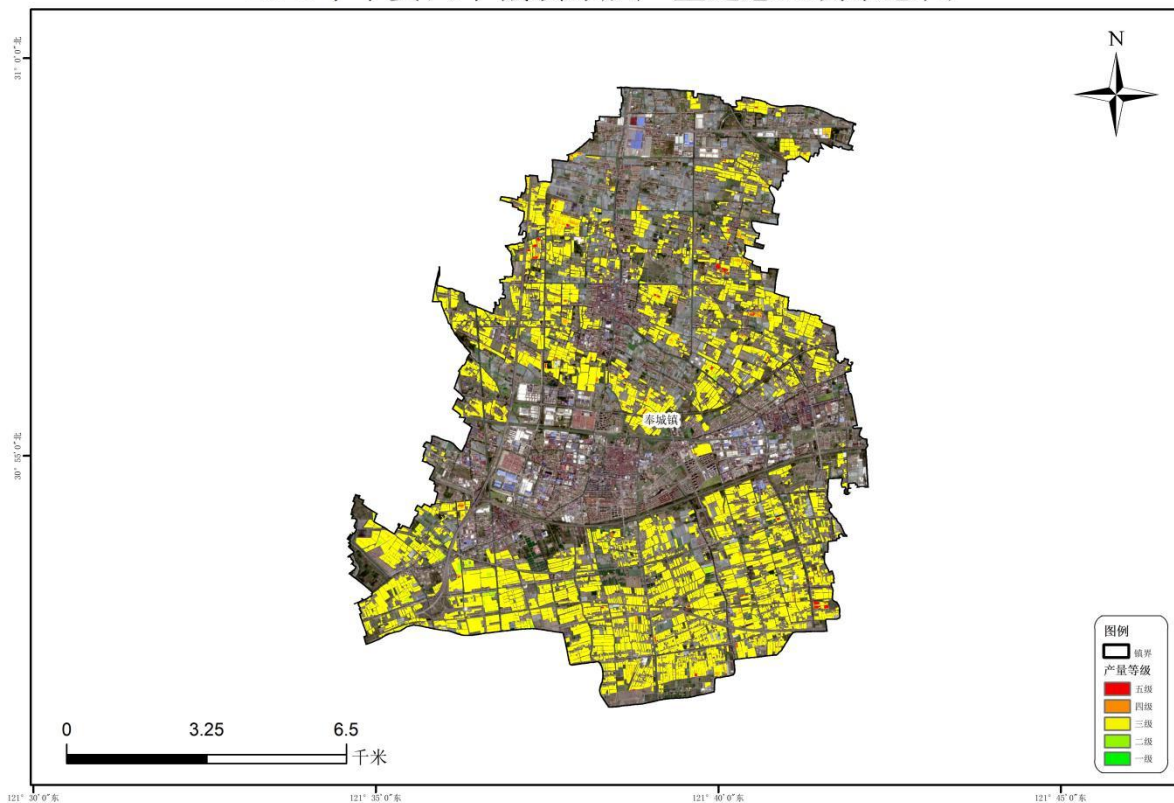


4.2 奉贤区及各镇绿肥作物种植产量图

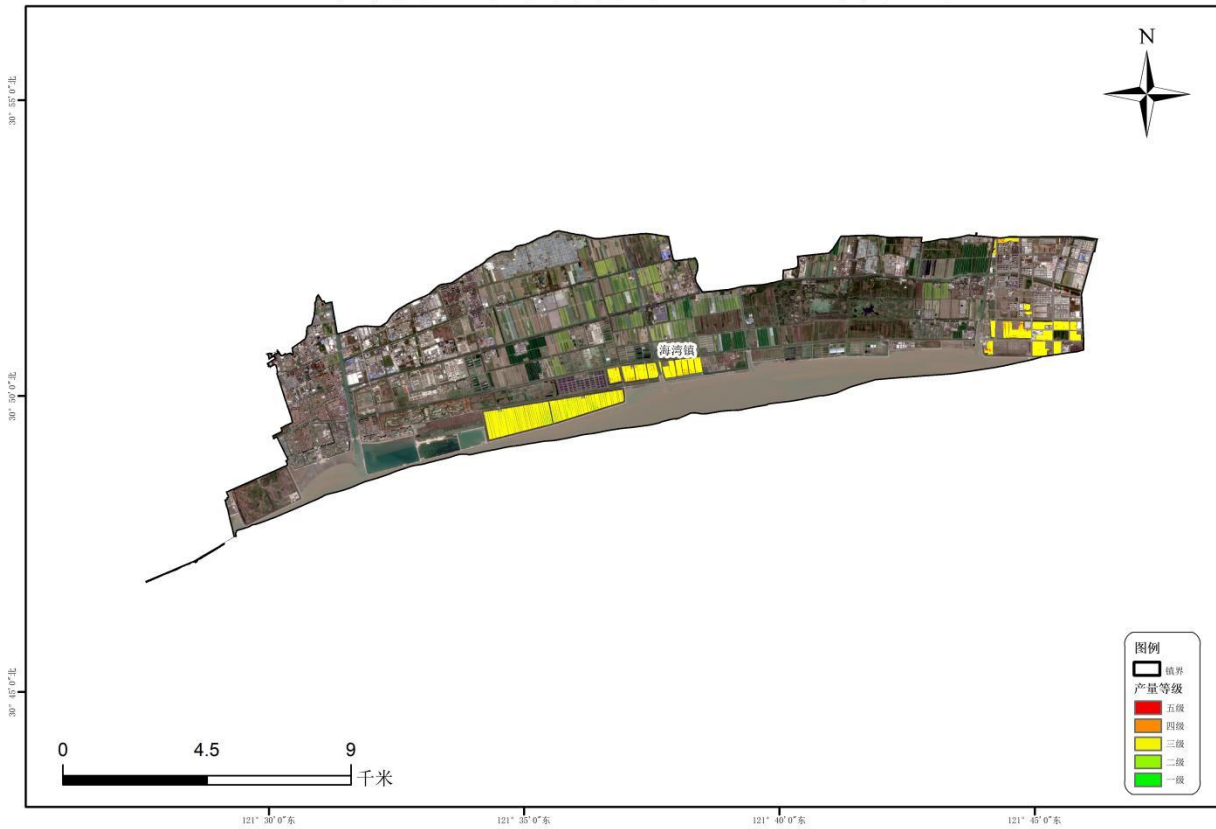
2026年奉贤区绿肥产量遥感监测示意图



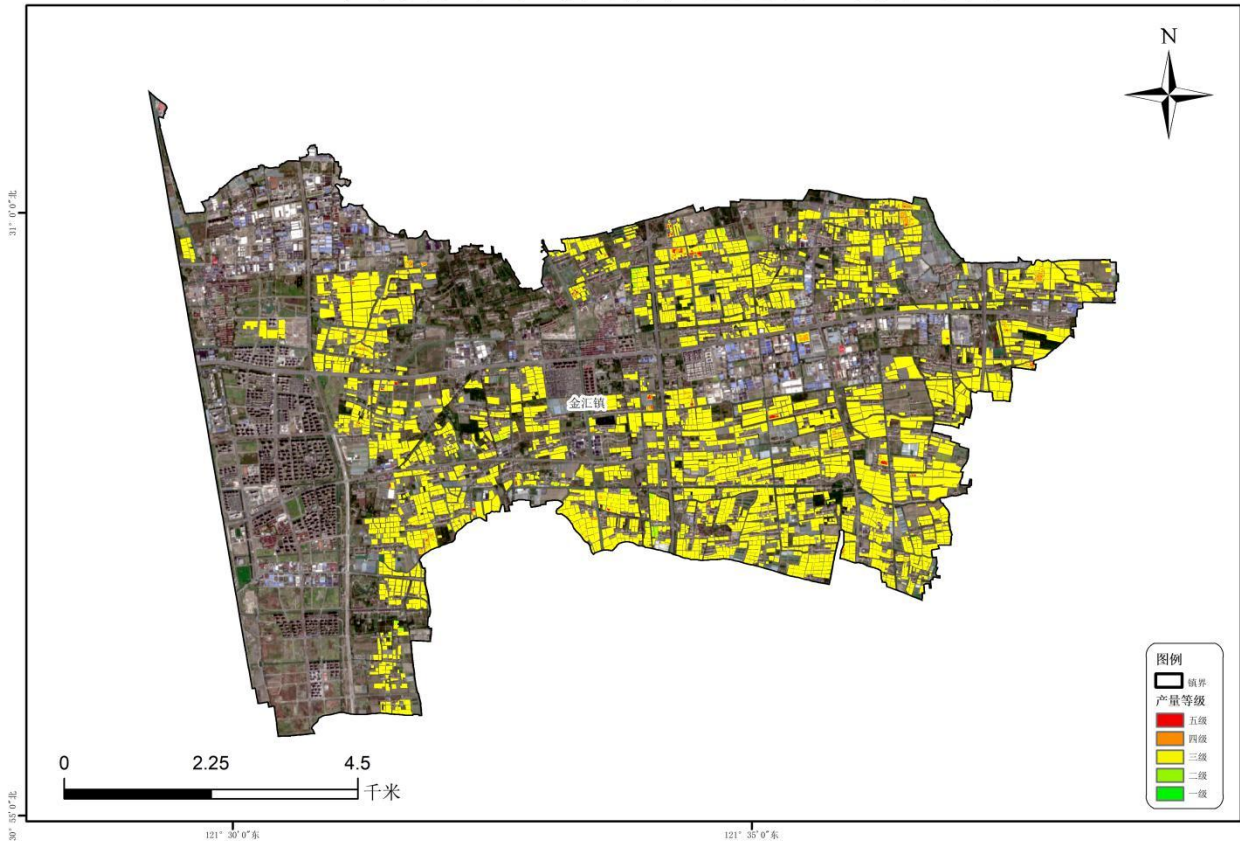
2026年奉贤区奉城镇绿肥产量遥感监测示意图



2026年奉贤区海湾镇绿肥产量遥感监测示意图



2026年奉贤区金汇镇绿肥产量遥感监测示意图



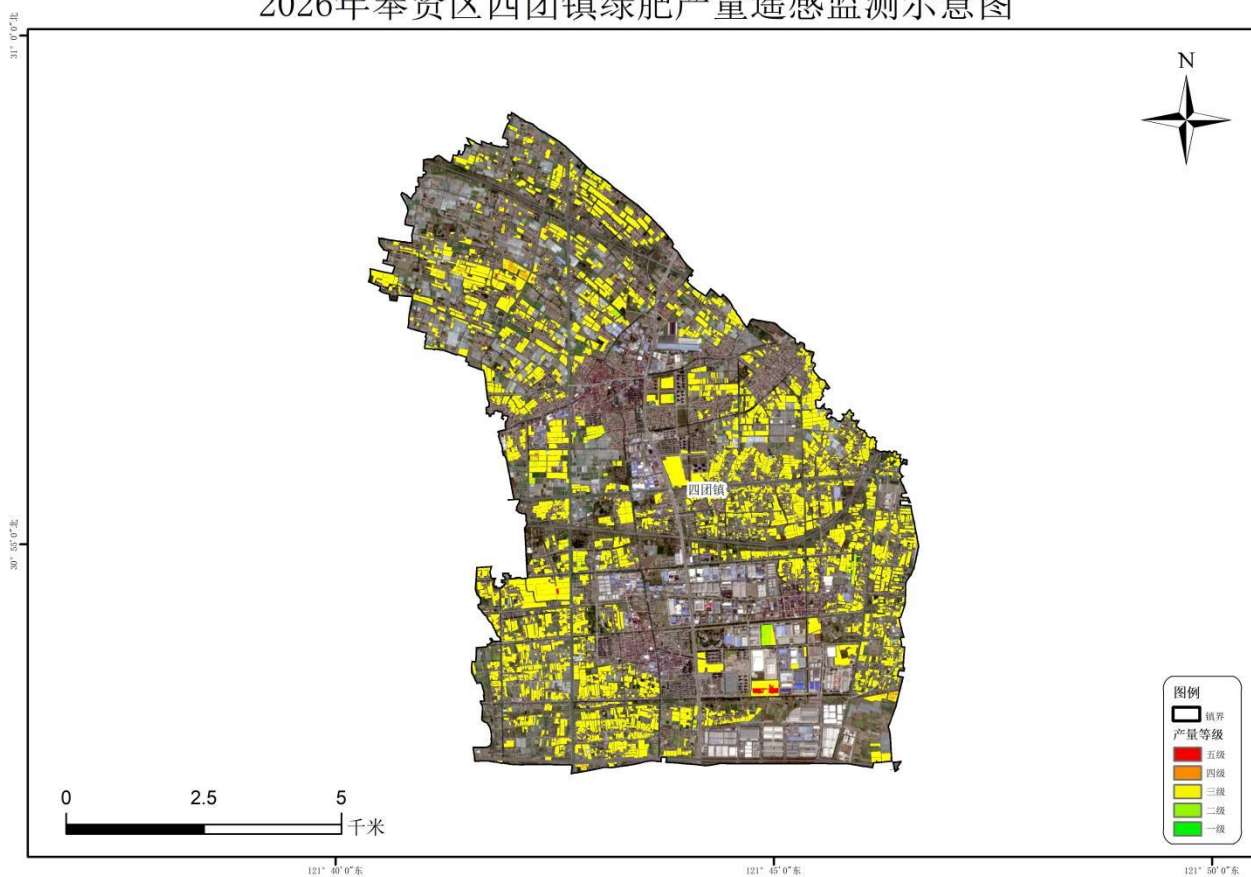
2026年奉贤区南桥镇绿肥产量遥感监测示意图



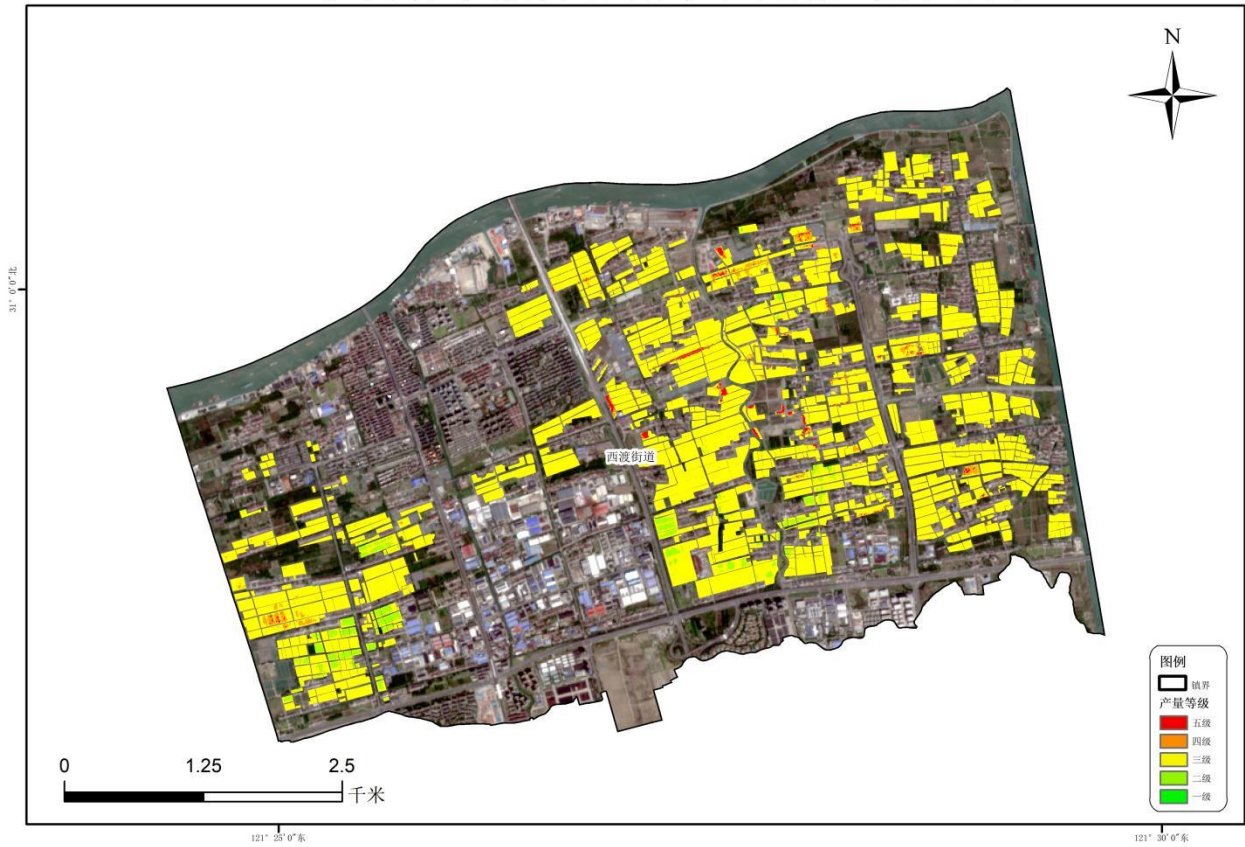
2026年奉贤区青村镇绿肥产量遥感监测示意图



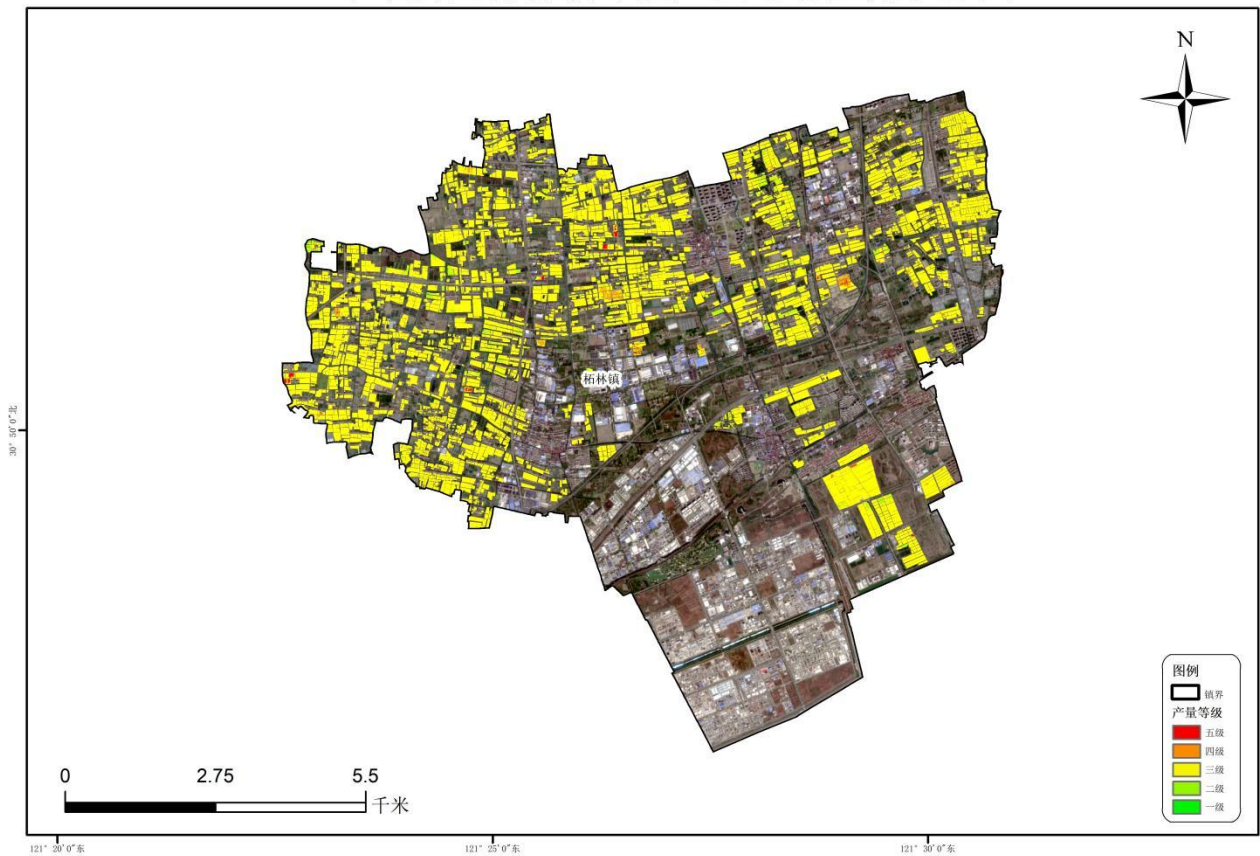
2026年奉贤区四团镇绿肥产量遥感监测示意图



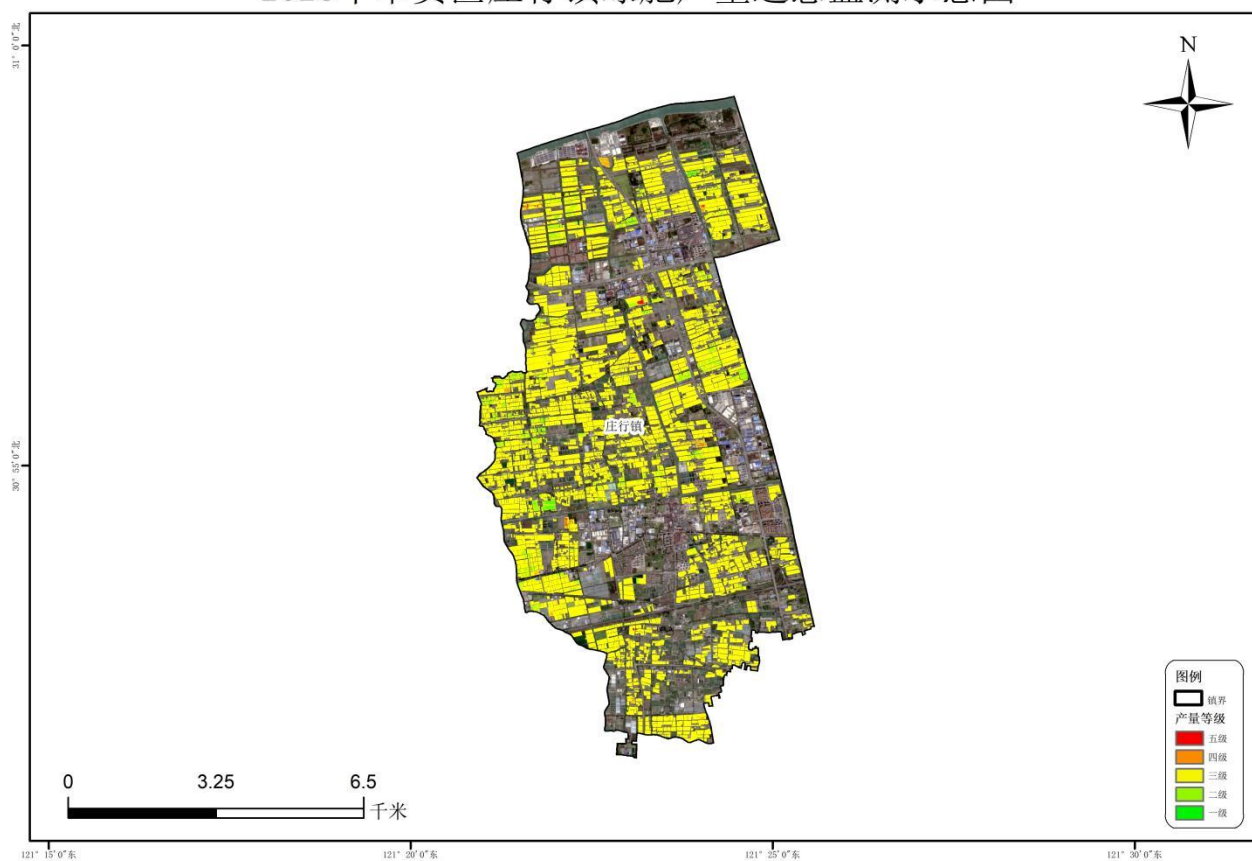
2026年奉贤区西渡街道绿肥产量遥感监测示意图



2026年奉贤区柘林镇绿肥产量遥感监测示意图



2026年奉贤区庄行镇绿肥产量遥感监测示意图



4.3 奉贤区各镇绿肥作物产量各等级面积统计表（单位：亩）

镇	五级	四级	三级	二级	一级	总计	申报面积
奉城镇	80.3	296.4	25996.3	368.6	0.3	26741.9	26741.9
海湾旅游区	37.4	147.1	4219.8	19	0	4423.3	4423.3
海湾镇	16.1	104.8	2019.3	0	0	2140.2	2140.2
金汇镇	72.1	469.1	20453.5	95.4	0.4	21090.5	21090.5
临港	13.3	60.7	1658.5	0	0	1732.5	1732.5
南桥镇	17.2	40.8	4609	68.7	1.8	4737.5	4737.5
青村镇	50.7	314	14175.8	107.3	0	14647.8	14647.8
四团镇	35.7	233.3	20052.4	188.8	0.5	20510.7	20510.7
头桥街道	15.7	139.3	10156.2	30.6	0	10341.8	10341.8
西渡街道	34.7	174.9	9189.5	191.2	0	9590.3	9590.3
柘林镇	17.9	267.5	25537.3	375.5	0	26198.2	26198.2
庄行镇	12.1	85.3	30365.8	725.7	10.3	31199.2	31199.2
总计	403.2	2333.2	168433.4	2170.8	13.3	173353.9	173353.9

4.4 奉贤区各村绿肥作物产量各等级面积统计表（单位：亩）

镇	村	五级	四级	三级	二级	一级	总计	申报面积
奉城镇	爱民村	11.4	37.3	1404.3	0.4	0	1453.4	1453.4
奉城镇	八字村	6.6	3.4	678.6	0.6	0	689.2	689.2
奉城镇	白衣聚村	1.2	4	353.7	0	0	358.9	358.9
奉城镇	北门村	14.4	19.8	882.6	0	0	916.8	916.8
奉城镇	陈桥村	2.9	13.6	620.3	2	0	638.8	638.8
奉城镇	城东村	0	0	26	0	0	26	26
奉城镇	大门村	0	5.2	1542.6	100.1	0.3	1648.2	1648.2
奉城镇	灯民村	0	0.1	79.3	0.1	0	79.5	79.5
奉城镇	东门村	0	4.6	203.8	0	0	208.4	208.4
奉城镇	洪北村	0.6	2	547.5	1.4	0	551.5	551.5
奉城镇	洪东村	1	14.7	1313.4	0	0	1329.1	1329.1
奉城镇	洪庙村	0	0.2	49.8	0	0	50	50
奉城镇	洪西村	1.3	3.7	642.5	7.1	0	654.6	654.6
奉城镇	护民村	0	5.7	2305.9	73.8	0	2385.4	2385.4
奉城镇	集贤村	0	0.1	216.1	2.8	0	219	219
奉城镇	久茂村	0.8	3.2	1329	3.8	0	1336.8	1336.8
奉城镇	联民村	3.1	40.4	1526.7	8.6	0	1578.8	1578.8
奉城镇	路口村	4.9	1.5	13.6	0	0	20	20
奉城镇	塘外村	1.2	3.1	1448.2	11.3	0	1463.8	1463.8

镇	村	五级	四级	三级	二级	一级	总计	申报面积
奉城镇	卫季村	0.6	1.9	325.8	3.4	0	331.7	331.7
奉城镇	协新村	2.5	16.5	1681.7	33.4	0	1734.1	1734.1
奉城镇	新民村	12.9	62.2	2317.9	16.7	0	2409.7	2409.7
奉城镇	盐行村	0.1	6.3	948.1	11	0	965.5	965.5
奉城镇	永民村	3	11.1	999.9	14.9	0	1028.9	1028.9
奉城镇	朱墩村	0.4	7.7	1944.2	61.1	0	2013.4	2013.4
奉城镇	朱新村	11.4	28.1	2594.8	16.1	0	2650.4	2650.4
奉城镇小计		80.3	296.4	25996.3	368.6	0.3	26741.9	26741.9
海湾旅游区	\	37.4	147.1	4219.8	19	0	4423.3	4423.3
海湾旅游区小计		37.4	147.1	4219.8	19	0	4423.3	4423.3
海湾镇	\	16.1	104.8	2019.3	0	0	2140.2	2140.2
海湾镇小计		16.1	104.8	2019.3	0	0	2140.2	2140.2
金汇镇	白沙村	0	1.5	339.7	0	0	341.2	341.2
金汇镇	百曲村	2.5	41.9	1085.9	3.8	0	1134.1	1134.1
金汇镇	北丁村	5.1	32.8	1785	22.2	0	1845.1	1845.1
金汇镇	墩头村	6.4	62.8	1760.3	0.4	0	1829.9	1829.9
金汇镇	光辉村	22.7	60.1	1662.8	31.3	0	1776.9	1776.9
金汇镇	金汇村	0	1	358	3.4	0	362.4	362.4
金汇镇	金星村	2.9	35.4	1056.1	0.8	0	1095.2	1095.2
金汇镇	乐善村	0.4	36.6	1510.3	4.3	0	1551.6	1551.6
金汇镇	梁典村	1.3	27.4	3214.3	6.4	0	3249.4	3249.4
金汇镇	梅园村	1.9	53.7	1742.7	0	0	1798.3	1798.3

镇	村	五级	四级	三级	二级	一级	总计	申报面积
金汇镇	明星村	0.1	0.3	351.6	0	0	352	352
金汇镇	南陈村	5.1	7.2	1024.1	7.2	0	1043.6	1043.6
金汇镇	南行村	1.1	6.5	140.9	0	0	148.5	148.5
金汇镇	新强村	2.7	50.1	1011.2	2	0	1066	1066
金汇镇	行前村	0	0	335.1	10	0.4	345.5	345.5
金汇镇	周家村	0.3	2.2	613.5	3.4	0	619.4	619.4
金汇镇	资福村	19.6	49.6	2462	0.2	0	2531.4	2531.4
金汇镇小计		72.1	469.1	20453.5	95.4	0.4	21090.5	21090.5
临港	\	13.3	60.7	1658.5	0	0	1732.5	1732.5
临港小计		13.3	60.7	1658.5	0	0	1732.5	1732.5
南桥镇	华严村	0	0.5	404.3	5.4	1.8	412	412
南桥镇	江海村	8	16.2	1077.3	0.2	0	1101.7	1101.7
南桥镇	灵芝村	0	0	370.2	0.6	0	370.8	370.8
南桥镇	六墩村	0	5.3	880.5	27	0	912.8	912.8
南桥镇	沈陆村	9.2	18	1749.7	33.3	0	1810.2	1810.2
南桥镇	杨王村	0	0.8	127	2.2	0	130	130
南桥镇小计		17.2	40.8	4609	68.7	1.8	4737.5	4737.5
青村镇	北唐村	4.6	41.5	2009	4.7	0	2059.8	2059.8
青村镇	和中村	3.5	29.2	1472.2	0.2	0	1505.1	1505.1
青村镇	花角村	0.5	1.3	429.7	8.4	0	439.9	439.9
青村镇	金王村	0.8	7.7	368.3	6	0	382.8	382.8
青村镇	李窑村	0.2	26	1067.7	23.7	0	1117.6	1117.6

镇	村	五级	四级	三级	二级	一级	总计	申报面积
青村镇	南星村	0	0.3	491.1	1.4	0	492.8	492.8
青村镇	钱忠村	0.2	4.7	633.4	4.2	0	642.5	642.5
青村镇	申隆二村	0.1	0.1	437.6	0	0	437.8	437.8
青村镇	石海村	0.7	14.4	577.3	15.9	0	608.3	608.3
青村镇	桃园村	0	0.5	837.8	15.5	0	853.8	853.8
青村镇	陶宅村	34.4	130.2	1388.9	2.6	0	1556.1	1556.1
青村镇	湾张村	0.9	19.1	377.4	0.6	0	398	398
青村镇	西吴村	0.5	6.4	1661	7.3	0	1675.2	1675.2
青村镇	新张村	0.1	0.4	112.5	0	0	113	113
青村镇	姚家村	0	0.4	205.3	0	0	205.7	205.7
青村镇	元通村	1.3	5.5	1033.9	4	0	1044.7	1044.7
青村镇	岳和村	1.6	14.8	527.3	2.8	0	546.5	546.5
青村镇	张弄村	1.2	2	196.8	0	0	200	200
青村镇	朱店村	0.1	9.5	348.6	10	0	368.2	368.2
青村镇小计		50.7	314	14175.8	107.3	0	14647.8	14647.8
四团镇	储备用地	19.6	36.4	1149.4	31.6	0	1237	1237
四团镇	大桥村	0	26.3	692.1	0.8	0	719.2	719.2
四团镇	海湾飞地	1.6	26.8	711.6	0	0	740	740
四团镇	横桥村	0.1	15	1519.3	29.7	0	1564.1	1564.1
四团镇	红庄村	1.3	0.4	718.9	0.8	0	721.4	721.4
四团镇	龙尖村	0	0	20.2	0	0	20.2	20.2
四团镇	民福村	0.1	2.3	1008.3	2	0	1012.7	1012.7

镇	村	五级	四级	三级	二级	一级	总计	申报面积
四团镇	农展村	1.2	4.4	846.9	1.4	0	853.9	853.9
四团镇	平海村	0	0	251.5	0.6	0	252.1	252.1
四团镇	平南村	0.1	0.5	180.5	3.9	0	185	185
四团镇	三坎村	0	0	66.8	7.2	0	74	74
四团镇	三团港村	1.7	4.8	963.2	1.6	0	971.3	971.3
四团镇	邵靴村	1.7	20.6	698.2	11.3	0	731.8	731.8
四团镇	拾村村	0.2	1.3	1127.9	11.6	0	1141	1141
四团镇	四团村	0.6	24.8	1253.1	13.9	0	1292.4	1292.4
四团镇	团南村	0	0	86.3	2	0	88.3	88.3
四团镇	五四村	0.1	11.9	1562.2	19.5	0	1593.7	1593.7
四团镇	夏家村	1.2	4.3	928.2	11.6	0	945.3	945.3
四团镇	向阳村	0	0	269.6	0.4	0	270	270
四团镇	小荡村	0.5	5.5	334.1	1.4	0	341.5	341.5
四团镇	新桥村	2.8	7.3	735	9.7	0.5	755.3	755.3
四团镇	杨家宅村	0.1	1.2	1121.7	4.2	0	1127.2	1127.2
四团镇	渔墩村	1.7	14.9	770.8	5	0	792.4	792.4
四团镇	渔洋村	0.6	7.9	1586.4	8.6	0	1603.5	1603.5
四团镇	长堰村	0.4	15.7	959.2	4.8	0	980.1	980.1
四团镇	镇西村	0.1	1	491	5.2	0	497.3	497.3
四团镇小计		35.7	233.3	20052.4	188.8	0.5	20510.7	20510.7
头桥街道	北宋村	0	0	1191.6	0	0	1191.6	1191.6
头桥街道	蔡家桥村	3.4	68.7	1173.8	0	0	1245.9	1245.9

镇	村	五级	四级	三级	二级	一级	总计	申报面积
头桥街道	戴家村	0.1	0.8	725.7	6.4	0	733	733
头桥街道	东新市村	0	0	103.6	0	0	103.6	103.6
头桥街道	二桥村	2.2	3	584.1	1.4	0	590.7	590.7
头桥街道	分水墩村	0.2	8.9	1602.9	0	0	1612	1612
头桥街道	冯家村	0	2.8	375.3	6.1	0	384.2	384.2
头桥街道	红旗村	1.4	0.8	1399.8	4	0	1406	1406
头桥街道	陆家桥村	0.2	4	2246.1	12.7	0	2263	2263
头桥街道	南宋村	8.2	50.3	698.7	0	0	757.2	757.2
头桥街道	幸福村	0	0	54.6	0	0	54.6	54.6
头桥街道小计		15.7	139.3	10156.2	30.6	0	10341.8	10341.8
西渡街道	北新村	0	0	821.1	28.8	0	849.9	849.9
西渡街道	灯塔村	2.5	16	1153.7	20.7	0	1192.9	1192.9
西渡街道	发展村	2.3	9.8	554.3	53.9	0	620.3	620.3
西渡街道	关港村	9.7	18.9	960.7	26.3	0	1015.6	1015.6
西渡街道	金港村	2.3	18.7	1044.2	29.4	0	1094.6	1094.6
西渡街道	南渡村	10.8	77.9	2044	3.8	0	2136.5	2136.5
西渡街道	五宅村	2.8	9.8	974.1	2.8	0	989.5	989.5
西渡街道	益民村	4.3	23.8	1637.4	25.5	0	1691	1691
西渡街道小计		34.7	174.9	9189.5	191.2	0	9590.3	9590.3
柘林镇	法华村	1.6	43.5	2415.3	15.7	0	2476.1	2476.1
柘林镇	冯桥居委	0.5	6.5	510.2	4.7	0	521.9	521.9
柘林镇	海湾村	1.4	13.7	1000.9	6.1	0	1022.1	1022.1

镇	村	五级	四级	三级	二级	一级	总计	申报面积
柘林镇	胡桥村	0	13.4	1280.2	36.3	0	1329.9	1329.9
柘林镇	华亭村	0	0.1	770.1	24.7	0	794.9	794.9
柘林镇	夹路村	0	1.7	277.4	4.5	0	283.6	283.6
柘林镇	金海村	1.1	15.6	2480.4	9.5	0	2506.6	2506.6
柘林镇	临海村	0	1.8	1097.5	0	0	1099.3	1099.3
柘林镇	南胜村	0	16.6	1433.1	40	0	1489.7	1489.7
柘林镇	三桥村	4	74.1	1947.6	15.9	0	2041.6	2041.6
柘林镇	王家圩村	0	3.6	2513.7	40.2	0	2557.5	2557.5
柘林镇	新寺村	3.8	26.3	1938.7	21.2	0	1990	1990
柘林镇	新塘村	0	6.6	1323.2	66.6	0	1396.4	1396.4
柘林镇	兴园村	0.2	7.9	2636.1	5.7	0	2649.9	2649.9
柘林镇	迎龙村	0	7.2	2297.9	58.1	0	2363.2	2363.2
柘林镇	营房村	4.9	24.8	1224.6	18.4	0	1272.7	1272.7
柘林镇	渔业村	0	0	30.8	0	0	30.8	30.8
柘林镇	柘林村	0.4	4.1	359.6	7.9	0	372	372
柘林镇小计		17.9	267.5	25537.3	375.5	0	26198.2	26198.2
庄行镇	存古村	0.7	0	2644.2	173.1	0	2818	2818
庄行镇	东风村	0	0.5	229.3	9.2	0	239	239
庄行镇	汇安村	0	0.1	763.5	43.4	0	807	807
庄行镇	芦泾村	0.1	2.7	2266.8	80.3	1.3	2351.2	2351.2
庄行镇	吕桥村	1.4	4.4	1206.6	47.2	0	1259.6	1259.6
庄行镇	马路村	4.2	11.5	1462.4	14	0	1492.1	1492.1

镇	村	五级	四级	三级	二级	一级	总计	申报面积
庄行镇	潘垫村	0.1	11	2861.4	15.5	0	2888	2888
庄行镇	浦秀村	0	3.7	1953	15.1	3.7	1975.5	1975.5
庄行镇	西校村	0	3.8	2076.6	79.4	0	2159.8	2159.8
庄行镇	新华村	3.7	19.4	2459.7	52.2	0	2535	2535
庄行镇	新叶村	0	0	1963.4	55.1	0	2018.5	2018.5
庄行镇	杨湊村	1.6	20.6	3370.9	40.3	4.2	3437.6	3437.6
庄行镇	渔沥村	0.2	3.7	1677.1	37.4	1.1	1719.5	1719.5
庄行镇	张塘村	0	2	3523.8	51.2	0	3577	3577
庄行镇	长浜村	0.1	1.8	261.8	2.9	0	266.6	266.6
庄行镇	长堤村	0	0.1	1645.3	9.4	0	1654.8	1654.8
庄行镇小计		12.1	85.3	30365.8	725.7	10.3	31199.2	31199.2
总计		403.2	2333.2	168433.4	2170.8	13.3	173353.9	173353.9

4.5 奉贤区各户绿肥作物产量各等级面积统计表（单位：亩）

镇	村	农户名	五级	四级	三级	二级	一级	总计	申报面积
奉城镇	爱民村	陈小龙	0.1	4.2	172.7	0	0	177	177
奉城镇	爱民村	李军	0.2	1.6	56.4	0.4	0	58.6	58.6
奉城镇	爱民村	李郁	0	0.1	199.4	0	0	199.5	199.5
奉城镇	爱民村	缪玉珍	5	10.3	164.9	0	0	180.2	180.2
奉城镇	爱民村	上海奉联农产品产销合作社	5	15.8	353.1	0	0	373.9	373.9
奉城镇	爱民村	盛洪明	0.2	0.1	108.4	0	0	108.7	108.7
奉城镇	爱民村	吴晓芳	0.8	1	113.5	0	0	115.3	115.3
奉城镇	爱民村	袁博闻	0	3.5	170.5	0	0	174	174
奉城镇	爱民村	袁利平	0.1	0.7	65.4	0	0	66.2	66.2
奉城镇	八字村	上海传云蔬菜种植专业合作社	6.6	3.4	678.6	0.6	0	689.2	689.2
奉城镇	白衣聚村	上海屠亿屠农业专业合作社	0.2	2	229	0	0	231.2	231.2
奉城镇	白衣聚村	邬国兰	1	2	124.7	0	0	127.7	127.7
奉城镇	北门村	上海奉联农产品产销合作社	14.4	19.8	882.6	0	0	916.8	916.8
奉城镇	陈桥村	陈富强	0.1	6.5	133.4	0	0	140	140
奉城镇	陈桥村	上海勤阔果蔬专业合作社	0.1	0.3	49.6	0	0	50	50
奉城镇	陈桥村	上海翊苗农业专业合作社	0.5	3.1	151	0	0	154.6	154.6
奉城镇	陈桥村	唐明	1.4	0.5	151.3	1.7	0	154.9	154.9
奉城镇	陈桥村	涂群求	0.8	3.2	135	0.3	0	139.3	139.3
奉城镇	城东村	何勇强	0	0	26	0	0	26	26
奉城镇	大门村	方洪旗	0	0	108.2	10	0.3	118.5	118.5

镇	村	农户名	五级	四级	三级	二级	一级	总计	申报面积
奉城镇	大门村	李佳怡	0	0	148.7	10	0	158.7	158.7
奉城镇	大门村	李群	0	0	180.3	14.7	0	195	195
奉城镇	大门村	陆佳雯	0	0	166.6	3.2	0	169.8	169.8
奉城镇	大门村	上海奉伍农机服务专业合作社	0	4.1	630.3	32.1	0	666.5	666.5
奉城镇	大门村	上海稼粮农产品专业合作社	0	0	178.9	0.2	0	179.1	179.1
奉城镇	大门村	唐梅华	0	1.1	129.6	29.9	0	160.6	160.6
奉城镇	灯民村	上海祥正粮食种植专业合作社	0	0.1	47.3	0	0	47.4	47.4
奉城镇	灯民村	许保均	0	0	32	0.1	0	32.1	32.1
奉城镇	东门村	蒋洁	0	4.5	195.5	0	0	200	200
奉城镇	东门村	邬国兰	0	0.1	8.3	0	0	8.4	8.4
奉城镇	洪北村	陈祖军	0.6	1.5	120.4	1	0	123.5	123.5
奉城镇	洪北村	黄芳	0	0.1	110.9	0	0	111	111
奉城镇	洪北村	王春芳	0	0	100	0	0	100	100
奉城镇	洪北村	王秀芳	0	0.2	106.8	0	0	107	107
奉城镇	洪北村	朱林芳	0	0.2	109.4	0.4	0	110	110
奉城镇	洪东村	顾雷凤	0	0.5	101.5	0	0	102	102
奉城镇	洪东村	上海翊苗农业专业合作社	0	0	387.8	0	0	387.8	387.8
奉城镇	洪东村	沈建明	0	0.2	188	0	0	188.2	188.2
奉城镇	洪东村	屠晓青	0.8	3.5	193.9	0	0	198.2	198.2
奉城镇	洪东村	王保龙	0	7	118.6	0	0	125.6	125.6
奉城镇	洪东村	吴梅英	0	2.2	126.7	0	0	128.9	128.9
奉城镇	洪东村	吴永明	0.2	1.3	196.9	0	0	198.4	198.4

镇	村	农户名	五级	四级	三级	二级	一级	总计	申报面积
奉城镇	洪庙村	奚金龙	0	0.2	49.8	0	0	50	50
奉城镇	洪西村	李玲	1.3	2.6	142.4	0	0	146.3	146.3
奉城镇	洪西村	李永伟	0	1.1	190.8	7	0	198.9	198.9
奉城镇	洪西村	刘思敏	0	0	197.2	0	0	197.2	197.2
奉城镇	洪西村	盛燕	0	0	112.1	0.1	0	112.2	112.2
奉城镇	护民村	曹桃红	0	0	142.7	0.4	0	143.1	143.1
奉城镇	护民村	陈卫芹	0	0	190.2	1.8	0	192	192
奉城镇	护民村	程立	0	0	119.9	0	0	119.9	119.9
奉城镇	护民村	刘晓华	0	2.6	151.5	0	0	154.1	154.1
奉城镇	护民村	上海奉联农产品产销合作社	0	0	18.6	0	0	18.6	18.6
奉城镇	护民村	上海振茸农业专业合作社	0	3.1	561.4	5.3	0	569.8	569.8
奉城镇	护民村	施平	0	0	182.5	5.6	0	188.1	188.1
奉城镇	护民村	王金根	0	0	168.5	4.8	0	173.3	173.3
奉城镇	护民村	谢军	0	0	131.6	55.7	0	187.3	187.3
奉城镇	护民村	许保均	0	0	153.8	0	0	153.8	153.8
奉城镇	护民村	张平	0	0	120	0	0	120	120
奉城镇	护民村	周亚平	0	0	166.2	0.2	0	166.4	166.4
奉城镇	护民村	朱海兵	0	0	199	0	0	199	199
奉城镇	集贤村	沈均明	0	0	107	0	0	107	107
奉城镇	集贤村	许忠平	0	0.1	109.1	2.8	0	112	112
奉城镇	久茂村	潘华英	0	0	163.9	0	0	163.9	163.9
奉城镇	久茂村	钱德章	0	0	200	0	0	200	200

镇	村	农户名	五级	四级	三级	二级	一级	总计	申报面积
奉城镇	久茂村	盛建平	0.4	3.1	196.2	0.3	0	200	200
奉城镇	久茂村	王剑	0.3	0	193.5	0	0	193.8	193.8
奉城镇	久茂村	王秋平	0.1	0.1	194.2	0	0	194.4	194.4
奉城镇	久茂村	杨静	0	0	180.1	3.5	0	183.6	183.6
奉城镇	久茂村	朱兵	0	0	201.1	0	0	201.1	201.1
奉城镇	联民村	陈爱珍	0.2	2.5	196.9	0	0	199.6	199.6
奉城镇	联民村	陈栋	0.3	2.3	190	7	0	199.6	199.6
奉城镇	联民村	黄保娟	0	0.6	176.4	0	0	177	177
奉城镇	联民村	上海花野粮食种植专业合作社	0.4	15.6	567	1.6	0	584.6	584.6
奉城镇	联民村	上海屠亿屠农业专业合作社	0.7	1.9	132.2	0	0	134.8	134.8
奉城镇	联民村	屠国林	1.5	1.6	175.1	0	0	178.2	178.2
奉城镇	联民村	朱仁官	0	15.9	89.1	0	0	105	105
奉城镇	路口村	上海传云蔬菜种植专业合作社	4.9	1.5	13.6	0	0	20	20
奉城镇	塘外村	陈卫祥	0	0	187.5	0.5	0	188	188
奉城镇	塘外村	高金龙	0	0	189.3	7.3	0	196.6	196.6
奉城镇	塘外村	凌志荣	0	0	101	0	0	101	101
奉城镇	塘外村	上海奉联农产品产销合作社	0	0	249.3	2.2	0	251.5	251.5
奉城镇	塘外村	上海千本农业科技有限公司	1.2	3.1	122.7	0	0	127	127
奉城镇	塘外村	唐梅华	0	0	24	0	0	24	24
奉城镇	塘外村	俞涛	0	0	191.2	0.9	0	192.1	192.1
奉城镇	塘外村	朱爱国	0	0	190.2	0	0	190.2	190.2
奉城镇	塘外村	朱国新	0	0	193	0.4	0	193.4	193.4

镇	村	农户名	五级	四级	三级	二级	一级	总计	申报面积
奉城镇	卫季村	蒋薇萍	0.6	1.9	169.8	3.4	0	175.7	175.7
奉城镇	卫季村	周军	0	0	156	0	0	156	156
奉城镇	协新村	黄春英	0	0	200.6	0.2	0	200.8	200.8
奉城镇	协新村	上海茱萸粮食种植专业合作社	0	6.6	150.3	20.7	0	177.6	177.6
奉城镇	协新村	上海祥正粮食种植专业合作社	2.5	9.8	590.2	5.9	0	608.4	608.4
奉城镇	协新村	石国兴	0	0	116.1	0	0	116.1	116.1
奉城镇	协新村	邬国元	0	0.1	196.5	3.4	0	200	200
奉城镇	协新村	严平	0	0	158.2	3.2	0	161.4	161.4
奉城镇	协新村	张来仙	0	0	134.6	0	0	134.6	134.6
奉城镇	协新村	朱品德	0	0	135.2	0	0	135.2	135.2
奉城镇	新民村	蒋卫国	0.1	0.2	189.2	0	0	189.5	189.5
奉城镇	新民村	钱春芳	0.9	10.5	153.7	5.6	0	170.7	170.7
奉城镇	新民村	瞿新莲	0.3	1.1	153.4	0.4	0	155.2	155.2
奉城镇	新民村	上海齐兴粮食种植专业合作社	11.1	47.1	1357.9	8.7	0	1424.8	1424.8
奉城镇	新民村	屠卫明	0	0	142.4	0.5	0	142.9	142.9
奉城镇	新民村	张龙娟	0	0.1	195	0.4	0	195.5	195.5
奉城镇	新民村	朱军	0.5	3.2	126.3	1.1	0	131.1	131.1
奉城镇	盐行村	上海炎青粮食种植专业合作社	0.1	6.3	948.1	11	0	965.5	965.5
奉城镇	永民村	顾正兵	0.1	0.9	198.7	0	0	199.7	199.7
奉城镇	永民村	上海奉联农产品产销合作社	2.7	6	404.9	14.5	0	428.1	428.1
奉城镇	永民村	沈才良	0.1	1.3	198.5	0.4	0	200.3	200.3
奉城镇	永民村	苏振华	0.1	2.9	197.8	0	0	200.8	200.8

镇	村	农户名	五级	四级	三级	二级	一级	总计	申报面积
奉城镇	朱墩村	高洪良	0	0	139.9	18	0	157.9	157.9
奉城镇	朱墩村	高生官	0	0	199.3	0.5	0	199.8	199.8
奉城镇	朱墩村	高月平	0	1.3	192	1.5	0	194.8	194.8
奉城镇	朱墩村	顾金龙	0	2.2	195.9	0.6	0	198.7	198.7
奉城镇	朱墩村	顾连华	0	0	183	15.5	0	198.5	198.5
奉城镇	朱墩村	郭军妹	0.2	1.5	198.1	0	0	199.8	199.8
奉城镇	朱墩村	潘福官	0	0.1	178.1	10	0	188.2	188.2
奉城镇	朱墩村	唐国华	0	1.7	159.9	5.1	0	166.7	166.7
奉城镇	朱墩村	唐明娟	0.2	0.9	167.3	9.9	0	178.3	178.3
奉城镇	朱墩村	邬金章	0	0	132.4	0	0	132.4	132.4
奉城镇	朱墩村	徐忠标	0	0	198.3	0	0	198.3	198.3
奉城镇	朱新村	上海传云蔬菜种植专业合作社	0	3.7	214.3	0	0	218	218
奉城镇	朱新村	上海朱新粮食专业合作社	11.4	24.4	2380.5	16.1	0	2432.4	2432.4
奉城镇小计			80.3	296.4	25996.3	368.6	0.3	26741.9	26741.9
海湾旅游区	\	上海百村建设发展有限公司	16.6	60.5	844.9	0	0	922	922
海湾旅游区	\	上海瀛奥粮食种植专业合作社	20.8	86.6	3374.9	19	0	3501.3	3501.3
海湾旅游区小计			37.4	147.1	4219.8	19	0	4423.3	4423.3
海湾镇	\	上海沐恩农业专业合作社	11.3	34.6	363.1	0	0	409	409
海湾镇	\	上海南亩农机服务专业合作社	0.4	23.8	289	0	0	313.2	313.2
海湾镇	\	上海贤优农机服务专业合作社	3.2	37	1250.2	0	0	1290.4	1290.4
海湾镇	\	王海红	1.2	9.4	117	0	0	127.6	127.6
海湾镇小计			16.1	104.8	2019.3	0	0	2140.2	2140.2

镇	村	农户名	五级	四级	三级	二级	一级	总计	申报面积
金汇镇	白沙村	金雪根	0	0	194.3	0	0	194.3	194.3
金汇镇	白沙村	吴忠泉	0	1.5	145.4	0	0	146.9	146.9
金汇镇	百曲村	方根明	0	1.2	101.3	0	0	102.5	102.5
金汇镇	百曲村	上海百徐果蔬专业合作社	1.1	31.3	74	0	0	106.4	106.4
金汇镇	百曲村	上海碧然果蔬专业合作社	0	3.6	193.4	0	0	197	197
金汇镇	百曲村	上海费建农机服务专业合作社	0.2	2.6	165.6	2.2	0	170.6	170.6
金汇镇	百曲村	上海玖童农业专业合作社	0.2	1.1	198.5	0.8	0	200.6	200.6
金汇镇	百曲村	上海双禾农业专业合作社	0.2	0.3	101.5	0	0	102	102
金汇镇	百曲村	徐玉华	0	0	100.2	0.8	0	101	101
金汇镇	百曲村	张童杰	0.8	1.8	151.4	0	0	154	154
金汇镇	北丁村	金德福	1.3	4.6	82.7	0	0	88.6	88.6
金汇镇	北丁村	陆志明	0	0	103.4	0	0	103.4	103.4
金汇镇	北丁村	倪金才	0	0	165.3	0	0	165.3	165.3
金汇镇	北丁村	秦茂富	1.4	13.6	185	0	0	200	200
金汇镇	北丁村	上海顺芬蔬菜种植专业合作社	2	8.4	166.4	4.8	0	181.6	181.6
金汇镇	北丁村	上海新丁粮食种植专业合作社	0	0	176.5	0	0	176.5	176.5
金汇镇	北丁村	上海行民粮食种植专业合作社	0	2.9	195.8	5	0	203.7	203.7
金汇镇	北丁村	上海子旺农业专业合作社	0.4	1.6	161.2	0	0	163.2	163.2
金汇镇	北丁村	施才乐	0	0	143.3	0	0	143.3	143.3
金汇镇	北丁村	王峰	0	1.2	99.6	12.4	0	113.2	113.2
金汇镇	北丁村	吴玉良	0	0.5	110.8	0	0	111.3	111.3
金汇镇	北丁村	谢福文	0	0	91.5	0	0	91.5	91.5

镇	村	农户名	五级	四级	三级	二级	一级	总计	申报面积
金汇镇	北丁村	俞志安	0	0	103.5	0	0	103.5	103.5
金汇镇	墩头村	陈永刚	0	0.3	140.2	0	0	140.5	140.5
金汇镇	墩头村	富杏仙	3.1	14.8	161.6	0	0	179.5	179.5
金汇镇	墩头村	黄连平	0.7	1.7	173.1	0	0	175.5	175.5
金汇镇	墩头村	李少华	0.2	0.8	142	0	0	143	143
金汇镇	墩头村	刘桂华	0.2	1.2	167.1	0	0	168.5	168.5
金汇镇	墩头村	裴永兵	0.7	15.7	181.6	0	0	198	198
金汇镇	墩头村	上海双顺粮食种植专业合作社	0.2	1.7	111	0	0	112.9	112.9
金汇镇	墩头村	汪明	0	6.9	122.1	0	0	129	129
金汇镇	墩头村	王永国	0	0.3	148.7	0	0	149	149
金汇镇	墩头村	王正国	0	1.2	198.3	0	0	199.5	199.5
金汇镇	墩头村	夏梅红	0	0.8	106.2	0.4	0	107.4	107.4
金汇镇	墩头村	夏晓华	1.3	17.4	108.4	0	0	127.1	127.1
金汇镇	光辉村	康骅	0	0.3	142.2	6.9	0	149.4	149.4
金汇镇	光辉村	李菊芳	0.4	2.1	108.6	3.4	0	114.5	114.5
金汇镇	光辉村	上海巢杰粮食种植专业合作社	4.6	6.7	144.9	1.6	0	157.8	157.8
金汇镇	光辉村	上海泰灵农产品专业合作社	0.2	1.7	213.1	0	0	215	215
金汇镇	光辉村	上海玉康粮食种植专业合作社	8.5	17.4	433.9	0.8	0	460.6	460.6
金汇镇	光辉村	上海资福粮食种植专业合作社	0	10.6	318.2	0	0	328.8	328.8
金汇镇	光辉村	沈秀华	8.2	19.8	140	0	0	168	168
金汇镇	光辉村	王培君	0.8	1.5	161.9	18.6	0	182.8	182.8
金汇镇	金汇村	黄建仁	0	0	179.8	0.8	0	180.6	180.6

镇	村	农户名	五级	四级	三级	二级	一级	总计	申报面积
金汇镇	金汇村	徐新忠	0	1	178.2	2.6	0	181.8	181.8
金汇镇	金星村	上海青贤农产品专业合作社	1	5.1	203.1	0.8	0	210	210
金汇镇	金星村	上海贤佑农业专业合作社	1.1	16.9	334.4	0	0	352.4	352.4
金汇镇	金星村	上海欣星粮食种植专业合作社	0	2.2	169.4	0	0	171.6	171.6
金汇镇	金星村	张斌	0	1.2	197.8	0	0	199	199
金汇镇	金星村	张卫清	0.8	10	151.4	0	0	162.2	162.2
金汇镇	乐善村	曹晨晨	0	0	182.1	0	0	182.1	182.1
金汇镇	乐善村	上海丰如佳禾农业专业合作社	0	0	123	0	0	123	123
金汇镇	乐善村	上海末农果蔬种植专业合作社	0	0	26.9	0	0	26.9	26.9
金汇镇	乐善村	上海昕枫农产品专业合作社	0	0	114.6	0	0	114.6	114.6
金汇镇	乐善村	上海行民粮食种植专业合作社	0	0	190.9	0	0	190.9	190.9
金汇镇	乐善村	上海玉康粮食种植专业合作社	0	16.8	212.1	0	0	228.9	228.9
金汇镇	乐善村	唐根林	0	0.5	107	4.3	0	111.8	111.8
金汇镇	乐善村	王斌	0.2	1.2	199.5	0	0	200.9	200.9
金汇镇	乐善村	王建良	0.2	3.3	173.7	0	0	177.2	177.2
金汇镇	乐善村	祖民（上海）农业专业合作社	0	14.8	180.5	0	0	195.3	195.3
金汇镇	梁典村	方保国	0	0	124.2	3.4	0	127.6	127.6
金汇镇	梁典村	金龙根	0	0	131.6	0	0	131.6	131.6
金汇镇	梁典村	李纪明	0.2	1.2	107	0	0	108.4	108.4
金汇镇	梁典村	刘爱琴	0	0	113	0	0	113	113
金汇镇	梁典村	刘琴龙	0	0	111.8	0	0	111.8	111.8
金汇镇	梁典村	陆福明	0	0.3	115.3	0	0	115.6	115.6

镇	村	农户名	五级	四级	三级	二级	一级	总计	申报面积
金汇镇	梁典村	陆引德	0	0.3	107.6	0	0	107.9	107.9
金汇镇	梁典村	裴伯安	0	1.3	114.8	0	0	116.1	116.1
金汇镇	梁典村	裴军明	0.6	9.5	95.8	0	0	105.9	105.9
金汇镇	梁典村	裴志安	0	2.9	116.4	0	0	119.3	119.3
金汇镇	梁典村	乔金芳	0	0	105	0	0	105	105
金汇镇	梁典村	上海贤衷水产品专业合作社	0	0	103.3	0	0	103.3	103.3
金汇镇	梁典村	孙建华	0	0.5	105.9	0	0	106.4	106.4
金汇镇	梁典村	王好平		4	132.9	0	0	136.9	136.9
金汇镇	梁典村	王林龙	0	0	126.3	0	0	126.3	126.3
金汇镇	梁典村	王香春	0	0	131.7	0	0	131.7	131.7
金汇镇	梁典村	王炎祥	0	0.7	123.7	0	0	124.4	124.4
金汇镇	梁典村	吴德兴	0	1.9	122.7	3	0	127.6	127.6
金汇镇	梁典村	吴纪明	0.4	1.5	105.3	0	0	107.2	107.2
金汇镇	梁典村	吴强	0.1	0.4	115	0	0	115.5	115.5
金汇镇	梁典村	吴雄伟	0	0.4	103.8	0	0	104.2	104.2
金汇镇	梁典村	徐洪清	0	0	125.3	0	0	125.3	125.3
金汇镇	梁典村	张士培	0	0	108.8	0	0	108.8	108.8
金汇镇	梁典村	赵兴华	0	0	121.1	0	0	121.1	121.1
金汇镇	梁典村	钟雪飞	0	1.7	98.6	0	0	100.3	100.3
金汇镇	梁典村	钟志军	0	0.8	110	0	0	110.8	110.8
金汇镇	梁典村	周丙忠	0	0	116.2	0	0	116.2	116.2
金汇镇	梁典村	朱纪国	0	0	121.2	0	0	121.2	121.2

镇	村	农户名	五级	四级	三级	二级	一级	总计	申报面积
金汇镇	梅园村	蔡飞华	0	3.2	189.5	0	0	192.7	192.7
金汇镇	梅园村	蔡美琴	0	0.1	197	0	0	197.1	197.1
金汇镇	梅园村	蔡水良	0	0.1	168	0	0	168.1	168.1
金汇镇	梅园村	上海奉美农业种植专业合作社	0	1.5	198.1	0	0	199.6	199.6
金汇镇	梅园村	上海贤佑农业专业合作社	1.9	48.4	555.6	0	0	605.9	605.9
金汇镇	梅园村	盛金弟	0	0.3	177.5	0	0	177.8	177.8
金汇镇	梅园村	诸慧	0	0.1	117.3	0	0	117.4	117.4
金汇镇	梅园村	诸金彪	0	0	139.7	0	0	139.7	139.7
金汇镇	明星村	李刚	0	0	179.4	0	0	179.4	179.4
金汇镇	明星村	倪顺明	0.1	0.3	172.2	0	0	172.6	172.6
金汇镇	南陈村	上海全谷农业专业合作社	5	3.2	760.8	7.2	0	776.2	776.2
金汇镇	南陈村	上海若意粮食专业合作社	0.1	4	263.3	0	0	267.4	267.4
金汇镇	南行村	张华妹	1.1	6.5	140.9	0	0	148.5	148.5
金汇镇	新强村	黄锡才	0.4	1.8	122.7	0.6	0	125.5	125.5
金汇镇	新强村	戚祖国	0.4	16.5	110.8	0	0	127.7	127.7
金汇镇	新强村	瞿翠红	0	0.9	122.3	0	0	123.2	123.2
金汇镇	新强村	上海金盈农机服务专业合作社	1.4	5.8	194	0	0	201.2	201.2
金汇镇	新强村	上海满溢粮食种植专业合作社	0	0	149.8	1.2	0	151	151
金汇镇	新强村	上海悠蓝农机服务专业合作社	0.5	25.1	311.6	0.2	0	337.4	337.4
金汇镇	行前村	上海玖童农业专业合作社	0	0	335.1	10	0.4	345.5	345.5
金汇镇	周家村	曹明龙	0.1	0.1	142.3	2.8	0	145.3	145.3
金汇镇	周家村	陈强	0	0	118.6	0.6	0	119.2	119.2

镇	村	农户名	五级	四级	三级	二级	一级	总计	申报面积
金汇镇	周家村	上海末农果蔬种植专业合作社	0	0.3	154.9	0	0	155.2	155.2
金汇镇	周家村	上海贤佑农业专业合作社	0	0	57.8	0	0	57.8	57.8
金汇镇	周家村	张国宝	0.2	1.8	139.9	0	0	141.9	141.9
金汇镇	资福村	金资（上海）粮食专业合作社	2.5	20.5	939.1	0	0	962.1	962.1
金汇镇	资福村	陆君	6.8	12	87.7	0	0	106.5	106.5
金汇镇	资福村	上海爱瑞橙农业专业合作社	0	0	100.8	0.2	0	101	101
金汇镇	资福村	上海粟禾粮食种植专业合作社	0	0	100	0	0	100	100
金汇镇	资福村	上海唯之农业发展专业合作社	1.4	7.1	570.5	0	0	579	579
金汇镇	资福村	沈锋	7.6	7.4	165.5	0	0	180.5	180.5
金汇镇	资福村	沈华	0	0	131.5	0	0	131.5	131.5
金汇镇	资福村	尤海军	0	0	187.4	0	0	187.4	187.4
金汇镇	资福村	俞平华	1.3	2.6	179.5	0	0	183.4	183.4
金汇镇小计			72.1	469.1	20453.5	95.4	0.4	21090.5	21090.5
临港	\	上海传云蔬菜种植专业合作社	10.8	38.6	1079.7	0	0	1129.1	1129.1
临港	\	奚建红	2.5	22.1	578.8	0	0	603.4	603.4
临港小计			13.3	60.7	1658.5	0	0	1732.5	1732.5
南桥镇	华严村	上海才娟粮食种植专业合作社	0	0	129.6	4.6	1.8	136	136
南桥镇	华严村	上海良欢粮食种植专业合作社	0	0.5	170.3	0.2	0	171	171
南桥镇	华严村	朱靓	0	0	104.4	0.6	0	105	105
南桥镇	江海村	褚梅英	6.9	12.4	119.8	0	0	139.1	139.1
南桥镇	江海村	金惠华	0	0	103.7	0	0	103.7	103.7
南桥镇	江海村	彭国忠	0	0	53	0	0	53	53

镇	村	农户名	五级	四级	三级	二级	一级	总计	申报面积
南桥镇	江海村	上海堃丰农产品产销专业合作社	0	0	185.9	0	0	185.9	185.9
南桥镇	江海村	上海梦渚农业专业合作社	0	0	107.3	0.2	0	107.5	107.5
南桥镇	江海村	上海群燕农产品产销专业合作社	0	0	176	0	0	176	176
南桥镇	江海村	徐诚	0	0	159	0	0	159	159
南桥镇	江海村	徐勇	1.1	3.8	172.6	0	0	177.5	177.5
南桥镇	灵芝村	高忠	0	0	147.6	0.4	0	148	148
南桥镇	灵芝村	卫军芳	0	0	121.8	0	0	121.8	121.8
南桥镇	灵芝村	吴秀英	0	0	100.8	0.2	0	101	101
南桥镇	六墩村	上海沐恩农业专业合作社	0	5.3	880.5	27	0	912.8	912.8
南桥镇	沈陆村	梁春辉	0	0	157.8	8.1	0	165.9	165.9
南桥镇	沈陆村	梁寒君	0	0.9	189.4	9.7	0	200	200
南桥镇	沈陆村	梁红桂	0	0	196.5	3.3	0	199.8	199.8
南桥镇	沈陆村	梁红林	6.6	6.6	181.7	4.8	0	199.7	199.7
南桥镇	沈陆村	陆辉	0.1	0	167.8	1.9	0	169.8	169.8
南桥镇	沈陆村	彭国忠	0	0	59.9	0	0	59.9	59.9
南桥镇	沈陆村	上海骏邨农产品专业合作社	0.2	3.3	129.5	0.6	0	133.6	133.6
南桥镇	沈陆村	上海沈陆粮食种植专业合作社	1.2	3.8	101.8	1.9	0	108.7	108.7
南桥镇	沈陆村	上海实至农业科技发展有限公司	1.1	2.2	96.7	0	0	100	100
南桥镇	沈陆村	上海玺爱农产品专业合作社	0	0.7	106.7	1.4	0	108.8	108.8
南桥镇	沈陆村	于辉贤	0	0.5	187.9	0	0	188.4	188.4
南桥镇	沈陆村	于忠卫	0	0	174	1.6	0	175.6	175.6
南桥镇	杨王村	上海玉穗特种葡萄种植有限公司	0	0.8	127	2.2	0	130	130

镇	村	农户名	五级	四级	三级	二级	一级	总计	申报面积
南桥镇小计			17.2	40.8	4609	68.7	1.8	4737.5	4737.5
青村镇	北唐村	曹金根	0	0	115	0	0	115	115
青村镇	北唐村	季小妹	0	2.5	100.5	0	0	103	103
青村镇	北唐村	林江	0	0.3	147.7	0	0	148	148
青村镇	北唐村	陆建会	0	2.2	114.8	0	0	117	117
青村镇	北唐村	上海岱柏农产品产销专业合作社	0.5	4	278.9	2.9	0	286.3	286.3
青村镇	北唐村	上海苕里农产品专业合作社	0.2	2.1	198.6	0	0	200.9	200.9
青村镇	北唐村	上海贤佑农业专业合作社	3.1	28.6	777.9	0	0	809.6	809.6
青村镇	北唐村	周保国	0.8	1.8	112.4	0	0	115	115
青村镇	北唐村	朱新安	0	0	163.2	1.8	0	165	165
青村镇	和中村	陈国强	0	0	183.4	0	0	183.4	183.4
青村镇	和中村	方琴华	0.6	0.7	166	0	0	167.3	167.3
青村镇	和中村	上海六宸水产养殖专业合作社	0	0	107.6	0	0	107.6	107.6
青村镇	和中村	上海贤佑农业专业合作社	2.7	19.4	303.2	0	0	325.3	325.3
青村镇	和中村	上海乡春农产品专业合作社	0.2	9.1	409.7	0.2	0	419.2	419.2
青村镇	和中村	上海梓丰农产品经销专业合作社	0	0	67.3	0	0	67.3	67.3
青村镇	和中村	盛新	0	0	110	0	0	110	110
青村镇	和中村	屠跃邨	0	0	125	0	0	125	125
青村镇	花角村	褚连昌	0	0.1	105.2	2.1	0	107.4	107.4
青村镇	花角村	钱水良	0.4	1.2	186.2	3.7	0	191.5	191.5
青村镇	花角村	上海青硕农产品专业合作社	0.1	0	138.3	2.6	0	141	141
青村镇	金王村	徐富兰	0.1	0	183.3	4.2	0	187.6	187.6

镇	村	农户名	五级	四级	三级	二级	一级	总计	申报面积
青村镇	金王村	徐雨国	0.7	7.7	185	1.8	0	195.2	195.2
青村镇	李窑村	上海贤佑农业专业合作社	0.2	26	1067.7	23.7	0	1117.6	1117.6
青村镇	南星村	黄菊仙	0	0	180.7	1.2	0	181.9	181.9
青村镇	南星村	上海乐贤农产品产销专业合作社	0	0.3	131.7	0	0	132	132
青村镇	南星村	朱剑华	0	0	178.7	0.2	0	178.9	178.9
青村镇	钱忠村	黄菊华	0	0.1	91.7	0	0	91.8	91.8
青村镇	钱忠村	上海红艳山鸡孵化专业合作社	0.2	0.9	195.1	3.8	0	200	200
青村镇	钱忠村	上海贤平农业专业合作社	0	0	199.2	0	0	199.2	199.2
青村镇	钱忠村	石亚均	0	3.7	147.4	0.4	0	151.5	151.5
青村镇	申隆二村	上海点甜智能科技有限公司	0.1	0.1	156.8	0	0	157	157
青村镇	申隆二村	上海青叶农业专业合作社	0	0	150	0	0	150	150
青村镇	申隆二村	滕欢荣	0	0	130.8	0	0	130.8	130.8
青村镇	石海村	上海曹野农业发展有限公司	0	0	12	0	0	12	12
青村镇	石海村	上海昶融农业专业合作社	0.7	1.3	132.3	4.9	0	139.2	139.2
青村镇	石海村	上海奉贤庄行米犁小镇农业专业合作社	0	12.1	25.5	0.2	0	37.8	37.8
青村镇	石海村	上海金淼农机化服务专业合作社	0	0.4	139	1.4	0	140.8	140.8
青村镇	石海村	上海贤风农产品产销专业合作社	0	0.3	84.3	0	0	84.6	84.6
青村镇	石海村	沈春杰	0	0.3	82.8	0.2	0	83.3	83.3
青村镇	石海村	王正平	0	0	101.4	9.2	0	110.6	110.6
青村镇	桃园村	上海翠乔粮食专业合作社	0	0.1	188	7.5	0	195.6	195.6
青村镇	桃园村	上海乐贤农产品产销专业合作社	0	0.3	149.4	0	0	149.7	149.7
青村镇	桃园村	盛文官	0	0.1	179.1	0.8	0	180	180

镇	村	农户名	五级	四级	三级	二级	一级	总计	申报面积
青村镇	桃园村	孙炳权	0	0	136.1	2.2	0	138.3	138.3
青村镇	桃园村	周文龙	0	0	185.2	5	0	190.2	190.2
青村镇	陶宅村	褚国华	0	0.1	146.3	0	0	146.4	146.4
青村镇	陶宅村	上海稳基粮食种植专业合作社	1.4	8.4	335.2	0	0	345	345
青村镇	陶宅村	上海昕枫农产品专业合作社	0	3.4	112.7	2.6	0	118.7	118.7
青村镇	陶宅村	上海裕韵农产品产销专业合作社	0.4	15.6	183.9	0	0	199.9	199.9
青村镇	陶宅村	宋桂华	25.6	75.7	26.8	0	0	128.1	128.1
青村镇	陶宅村	宋佳俊	0	0	169.9	0	0	169.9	169.9
青村镇	陶宅村	宋翔	5.6	7.3	149.6	0	0	162.5	162.5
青村镇	陶宅村	张运贤	1.4	18	156.7	0	0	176.1	176.1
青村镇	陶宅村	朱海忠	0	1.7	107.8	0	0	109.5	109.5
青村镇	湾张村	吴天益	0.5	1.3	196.6	0.6	0	199	199
青村镇	湾张村	杨岳兴	0.4	17.8	180.8	0	0	199	199
青村镇	西吴村	上海零一农产品专业合作社	0	0.7	59.3	0	0	60	60
青村镇	西吴村	上海青叶农业专业合作社	0.1	0.1	861.3	0	0	861.5	861.5
青村镇	西吴村	上海贤佑农业专业合作社	0.2	3	132.5	0	0	135.7	135.7
青村镇	西吴村	上海兴稻农业专业合作社	0.2	1.8	176.1	5.9	0	184	184
青村镇	西吴村	上海梓丰农产品经销专业合作社	0	0	35.9	0	0	35.9	35.9
青村镇	西吴村	徐旭东	0	0.4	197.2	1.4	0	199	199
青村镇	西吴村	袁国兴	0	0.4	198.7	0	0	199.1	199.1
青村镇	新张村	上海青彬农产品产销专业合作社	0.1	0.4	112.5	0	0	113	113
青村镇	姚家村	上海贤佑农业专业合作社	0	0.4	205.3	0	0	205.7	205.7

镇	村	农户名	五级	四级	三级	二级	一级	总计	申报面积
青村镇	元通村	陈士龙	0.1	1.5	197	0	0	198.6	198.6
青村镇	元通村	褚龙章	0.6	1.2	107	0	0	108.8	108.8
青村镇	元通村	马晓冬	0	0	183.7	1	0	184.7	184.7
青村镇	元通村	徐建国	0.1	0.8	185.1	1.2	0	187.2	187.2
青村镇	元通村	姚纯洁	0.5	1.6	170.1	0	0	172.2	172.2
青村镇	元通村	袁福均	0	0.4	191	1.8	0	193.2	193.2
青村镇	岳和村	上海行民粮食种植专业合作社	1.6	14.8	527.3	2.8	0	546.5	546.5
青村镇	张弄村	上海贤佑农业专业合作社	1.2	2	196.8	0	0	200	200
青村镇	朱店村	上海贤风农产品产销专业合作社	0.1	6.9	90.9	9.4	0	107.3	107.3
青村镇	朱店村	上海贤佑农业专业合作社	0	2.6	134.4	0	0	137	137
青村镇	朱店村	张琴	0	0	123.3	0.6	0	123.9	123.9
青村镇小计			50.7	314	14175.8	107.3	0	14647.8	14647.8
四团镇	储备用地	上海奥灵农产品专业合作社	0.2	0.1	99.7	0	0	100	100
四团镇	储备用地	上海沐恩农业专业合作社	19.4	36.3	1049.7	31.6	0	1137	1137
四团镇	大桥村	上海南岩粮食种植专业合作社	0	26.3	692.1	0.8	0	719.2	719.2
四团镇	海湾飞地	上海玉叶虾业养殖专业合作社	1.6	26.8	711.6	0	0	740	740
四团镇	横桥村	上海传云蔬菜种植专业合作社	0.1	14.9	875.1	5.1	0	895.2	895.2
四团镇	横桥村	上海贤优农机服务专业合作社	0	0	323.6	2.6	0	326.2	326.2
四团镇	横桥村	徐丹	0	0.1	191.7	1.2	0	193	193
四团镇	横桥村	张璋	0	0	128.9	20.8	0	149.7	149.7
四团镇	红庄村	上海传云蔬菜种植专业合作社	1.3	0.4	718.9	0.8	0	721.4	721.4
四团镇	龙尖村	邬陈忠	0	0	20.2	0	0	20.2	20.2

镇	村	农户名	五级	四级	三级	二级	一级	总计	申报面积
四团镇	民福村	董大华	0	0	147.2	0.2	0	147.4	147.4
四团镇	民福村	董中华	0	0.5	127	0.6	0	128.1	128.1
四团镇	民福村	郭维平	0.1	0.4	131.3	0	0	131.8	131.8
四团镇	民福村	黄向军	0	0	137.2	0.2	0	137.4	137.4
四团镇	民福村	黄友军	0	0.3	150.5	0	0	150.8	150.8
四团镇	民福村	潘志勋	0	0	56.3	1	0	57.3	57.3
四团镇	民福村	上海大穰农产品产销专业合作社	0	0.8	131.8	0	0	132.6	132.6
四团镇	民福村	吴秀娟	0	0.3	127	0	0	127.3	127.3
四团镇	农展村	胡忠	0	2.2	164.4	0	0	166.6	166.6
四团镇	农展村	黄洁	1.2	1.7	140.2	0.4	0	143.5	143.5
四团镇	农展村	蒋纯继	0	0.1	207	0.2	0	207.3	207.3
四团镇	农展村	钱明	0	0	153.5	0.8	0	154.3	154.3
四团镇	农展村	王纪明	0	0.4	181.8	0	0	182.2	182.2
四团镇	平海村	上海义光粮食种植专业合作社	0	0	124.4	0.6	0	125	125
四团镇	平海村	邬陈忠	0	0	127.1	0	0	127.1	127.1
四团镇	平南村	陆引华	0.1	0.5	180.5	3.9	0	185	185
四团镇	三坎村	上海亦博果蔬种植专业合作社	0	0	66.8	7.2	0	74	74
四团镇	三团港村	黄红新	0	0	172.8	0.6	0	173.4	173.4
四团镇	三团港村	上海帮贤农机服务专业合作社	0	0	148.4	0	0	148.4	148.4
四团镇	三团港村	上海艳嘉农机服务专业合作社	1.7	4.8	339.4	1	0	346.9	346.9
四团镇	三团港村	上海优贤果蔬种植专业合作社	0	0	102.7	0	0	102.7	102.7
四团镇	三团港村	徐保国	0	0	199.9	0	0	199.9	199.9

镇	村	农户名	五级	四级	三级	二级	一级	总计	申报面积
四团镇	邵靴村	上海沐恩农业专业合作社	1.7	20.6	698.2	11.3	0	731.8	731.8
四团镇	拾村村	陈纪刚	0	0	194.2	0	0	194.2	194.2
四团镇	拾村村	狄朱光	0	0	101.2	3.4	0	104.6	104.6
四团镇	拾村村	董宝龙	0.1	0	215.6	0	0	215.7	215.7
四团镇	拾村村	黄金明	0	0	137	0.6	0	137.6	137.6
四团镇	拾村村	上海奉四粮食种植专业合作社	0	0.4	162.1	4.8	0	167.3	167.3
四团镇	拾村村	上海荆旺果蔬种植专业合作社	0	0	42.3	0.8	0	43.1	43.1
四团镇	拾村村	宋秀明	0	0.1	103.9	0.8	0	104.8	104.8
四团镇	拾村村	项引德	0.1	0.8	171.6	1.2	0	173.7	173.7
四团镇	四团村	瞿军兴	0	0	197	3	0	200	200
四团镇	四团村	上海沐恩农业专业合作社	0	0	15	0	0	15	15
四团镇	四团村	上海荣宏粮食专业合作社	0.4	1.8	182.9	0	0	185.1	185.1
四团镇	四团村	上海团青农机服务专业合作社	0.2	12.7	493.7	8.7	0	515.3	515.3
四团镇	四团村	上海贤优农机服务专业合作社	0	0.4	153.5	2.2	0	156.1	156.1
四团镇	四团村	上海亦博果蔬种植专业合作社	0	0	32.3	0	0	32.3	32.3
四团镇	四团村	上海渝开食用菌专业合作社	0	9.9	178.7	0	0	188.6	188.6
四团镇	团南村	上海亦博果蔬种植专业合作社	0	0	86.3	2	0	88.3	88.3
四团镇	五四村	范斌臣	0.1	0.5	169.4	0	0	170	170
四团镇	五四村	黄吉程	0	4.4	194	0	0	198.4	198.4
四团镇	五四村	黄建英	0	0.9	113.4	0.6	0	114.9	114.9
四团镇	五四村	黄琴	0	4.5	118.5	0	0	123	123
四团镇	五四村	黄荣	0	0	106.1	0	0	106.1	106.1

镇	村	农户名	五级	四级	三级	二级	一级	总计	申报面积
四团镇	五四村	陆建明	0	0	107.2	0	0	107.2	107.2
四团镇	五四村	戎小贤	0	0	179.3	0	0	179.3	179.3
四团镇	五四村	上海品贤农业科技发展有限公司	0	1.2	100.8	10	0	112	112
四团镇	五四村	上海思贤农产品产销专业合作社	0	0.1	192.3	2.6	0	195	195
四团镇	五四村	汤秋平	0	0.3	143.7	1.8	0	145.8	145.8
四团镇	五四村	汪建荣	0	0	137.5	4.5	0	142	142
四团镇	夏家村	金琴	1	1.3	142.1	0.6	0	145	145
四团镇	夏家村	瞿秀红	0	0.3	141.7	0	0	142	142
四团镇	夏家村	上海多篱生态科技中心	0	0.1	107.3	0.6	0	108	108
四团镇	夏家村	上海团贤农机服务专业合作社	0	0.5	152.9	6.6	0	160	160
四团镇	夏家村	上海贤优农机服务专业合作社	0	1.7	118.3	0	0	120	120
四团镇	夏家村	张浩	0.2	0.3	131.9	2.6	0	135	135
四团镇	夏家村	庄建国	0	0.1	134	1.2	0	135.3	135.3
四团镇	向阳村	上海欣桥粮食种植专业合作社	0	0	269.6	0.4	0	270	270
四团镇	小荡村	顾海军	0.5	5.4	142.7	0	0	148.6	148.6
四团镇	小荡村	黄惠明	0	0	30	0	0	30	30
四团镇	小荡村	黄思愉	0	0.1	111.5	0.4	0	112	112
四团镇	小荡村	宋连晖	0	0	49.9	1	0	50.9	50.9
四团镇	新桥村	上海欣桥粮食种植专业合作社	2.8	5.5	576.2	9.7	0.5	594.7	594.7
四团镇	新桥村	庄源	0	1.8	158.8	0	0	160.6	160.6
四团镇	杨家宅村	董燕华	0	0.9	190.2	0	0	191.1	191.1
四团镇	杨家宅村	林国龙	0	0	130.4	0.8	0	131.2	131.2

镇	村	农户名	五级	四级	三级	二级	一级	总计	申报面积
四团镇	杨家宅村	上海皓悦果蔬种植专业合作社	0	0	167.2	0.2	0	167.4	167.4
四团镇	杨家宅村	上海田希农产品专业合作社	0	0.1	198.8	0.6	0	199.5	199.5
四团镇	杨家宅村	吴晓南	0	0.1	146.9	0	0	147	147
四团镇	杨家宅村	徐凤英	0.1	0.1	117.5	0	0	117.7	117.7
四团镇	杨家宅村	周忠清	0	0	170.7	2.6	0	173.3	173.3
四团镇	渔墩村	戴勇弟	0.4	1.3	127.7	0	0	129.4	129.4
四团镇	渔墩村	潘卫忠	0	0.4	157.6	0	0	158	158
四团镇	渔墩村	上海荆旺果蔬种植专业合作社	0	6.3	90.5	0	0	96.8	96.8
四团镇	渔墩村	王华	0	0.1	179.1	4.8	0	184	184
四团镇	渔墩村	张宝新	1.2	6.1	107.7	0	0	115	115
四团镇	渔墩村	周琦	0.1	0.7	108.2	0.2	0	109.2	109.2
四团镇	渔洋村	陈丹	0	2.9	119.4	4.8	0	127.1	127.1
四团镇	渔洋村	狄凤峰	0.4	2.4	148.7	0	0	151.5	151.5
四团镇	渔洋村	上海汇硕农产品专业合作社	0	0.1	196.9	0.4	0	197.4	197.4
四团镇	渔洋村	上海沐恩农业专业合作社	0	1.6	239.2	0.4	0	241.2	241.2
四团镇	渔洋村	上海筱狄农业专业合作社	0.2	0.7	133	0	0	133.9	133.9
四团镇	渔洋村	王季华	0	0.1	177.4	0.2	0	177.7	177.7
四团镇	渔洋村	杨瑛	0	0	173.4	1.8	0	175.2	175.2
四团镇	渔洋村	张萍	0	0	117.9	0.8	0	118.7	118.7
四团镇	渔洋村	张蓉	0	0	128	0	0	128	128
四团镇	渔洋村	张四军	0	0.1	152.5	0.2	0	152.8	152.8
四团镇	长堰村	龚玉林	0	0	92.9	1.6	0	94.5	94.5

镇	村	农户名	五级	四级	三级	二级	一级	总计	申报面积
四团镇	长堰村	上海皇健粮食种植专业合作社	0.4	1.7	127.7	0	0	129.8	129.8
四团镇	长堰村	上海乐颐农副产品产销专业合作社	0	0	107.1	0	0	107.1	107.1
四团镇	长堰村	上海团青农机服务专业合作社	0	0	39.6	3	0	42.6	42.6
四团镇	长堰村	上海贤优农机服务专业合作社	0	1.2	213.6	0	0	214.8	214.8
四团镇	长堰村	上海鑫堃果蔬专业合作社	0	11.9	157.9	0.2	0	170	170
四团镇	长堰村	上海优味园农业专业合作社	0	0.9	120.4	0	0	121.3	121.3
四团镇	长堰村	王仁官	0	0	100	0	0	100	100
四团镇	镇西村	上海奉贤闵明粮食种植专业合作社	0	0.1	148	0	0	148.1	148.1
四团镇	镇西村	上海贤优农机服务专业合作社	0	0.1	234.9	2.6	0	237.6	237.6
四团镇	镇西村	夏友明	0.1	0.8	108.1	2.6	0	111.6	111.6
四团镇小计			35.7	233.3	20052.4	188.8	0.5	20510.7	20510.7
头桥街道	北宋村	上海奉联农产品产销合作社	0	0	483.9	0	0	483.9	483.9
头桥街道	北宋村	上海亿熙农产品产销专业合作社	0	0	707.7	0	0	707.7	707.7
头桥街道	蔡家桥村	上海蔚兴农产品专业合作社	3.4	68.7	1173.8	0	0	1245.9	1245.9
头桥街道	戴家村	陈春英	0.1	0.4	86.8	4.8	0	92.1	92.1
头桥街道	戴家村	陆家树	0	0	155.8	0	0	155.8	155.8
头桥街道	戴家村	上海建贤粮食产销专业合作社	0	0	248.6	0	0	248.6	248.6
头桥街道	戴家村	袁陈平	0	0.4	64.5	1.6	0	66.5	66.5
头桥街道	戴家村	袁利刚	0	0	111.3	0	0	111.3	111.3
头桥街道	戴家村	袁平	0	0	58.7	0	0	58.7	58.7
头桥街道	东新市村	上海海磊果蔬专业合作社	0	0	103.6	0	0	103.6	103.6
头桥街道	二桥村	上海东樟记生态农业专业合作社	0	0	199.9	0	0	199.9	199.9

镇	村	农户名	五级	四级	三级	二级	一级	总计	申报面积
头桥街道	二桥村	上海飞奔水产养殖专业合作社	0	0	67.4	0	0	67.4	67.4
头桥街道	二桥村	徐超佳	2.2	3	158.5	1.4	0	165.1	165.1
头桥街道	二桥村	周芳妹	0	0	158.3	0	0	158.3	158.3
头桥街道	分水墩村	陈旭一	0	0	189.5	0	0	189.5	189.5
头桥街道	分水墩村	陈叶红	0	0	145.5	0	0	145.5	145.5
头桥街道	分水墩村	上海飞奔水产养殖专业合作社	0	0	134.5	0	0	134.5	134.5
头桥街道	分水墩村	上海奉联农产品产销合作社	0.2	8.9	760	0	0	769.1	769.1
头桥街道	分水墩村	上海蔚兴农产品专业合作社	0	0	187.3	0	0	187.3	187.3
头桥街道	分水墩村	张彩云	0	0	186.1	0	0	186.1	186.1
头桥街道	冯家村	上海飞奔水产养殖专业合作社	0	1.1	80.3	2.2	0	83.6	83.6
头桥街道	冯家村	上海三分田农业专业合作社	0	0.5	106.3	0	0	106.8	106.8
头桥街道	冯家村	上海亿坊蔬果专业合作社	0	1.2	188.7	3.9	0	193.8	193.8
头桥街道	红旗村	陈旭光	0	0	188	0	0	188	188
头桥街道	红旗村	高玉妹	0	0	140	0.6	0	140.6	140.6
头桥街道	红旗村	季安东	0	0	141.6	0	0	141.6	141.6
头桥街道	红旗村	季丹	0.1	0.8	187.4	0	0	188.3	188.3
头桥街道	红旗村	季永军	0	0	177.6	0	0	177.6	177.6
头桥街道	红旗村	上海建贤粮食产销专业合作社	1.3	0	396.6	3.4	0	401.3	401.3
头桥街道	红旗村	上海克农食用菌培育专业合作社	0	0	168.6	0	0	168.6	168.6
头桥街道	陆家桥村	程俊	0	0	160.8	0	0	160.8	160.8
头桥街道	陆家桥村	程启林	0	0	87.6	0	0	87.6	87.6
头桥街道	陆家桥村	黄兴红	0	0	144.2	0	0	144.2	144.2

镇	村	农户名	五级	四级	三级	二级	一级	总计	申报面积
头桥街道	陆家桥村	陆许华	0	0	127.4	0.2	0	127.6	127.6
头桥街道	陆家桥村	彭立新	0	0	188.8	1.2	0	190	190
头桥街道	陆家桥村	上海城贤农业专业合作社	0.2	0	404.3	2.7	0	407.2	407.2
头桥街道	陆家桥村	上海东峡生态农业专业合作社	0	3.2	287.3	0	0	290.5	290.5
头桥街道	陆家桥村	上海陆家桥生态农业发展专业合作社	0	0.8	281.8	0	0	282.6	282.6
头桥街道	陆家桥村	上海双顺粮食种植专业合作社	0	0	60.5	3.3	0	63.8	63.8
头桥街道	陆家桥村	上海协芯智农农业科技有限公司	0	0	106.8	3.2	0	110	110
头桥街道	陆家桥村	卫东	0	0	199.7	0	0	199.7	199.7
头桥街道	陆家桥村	卫海龙	0	0	196.9	2.1	0	199	199
头桥街道	南宋村	上海建贤粮食产销专业合作社	8.2	39.3	682.3	0	0	729.8	729.8
头桥街道	南宋村	孙杰永	0	11	16.4	0	0	27.4	27.4
头桥街道	幸福村	上海东峡生态农业专业合作社	0	0	54.6	0	0	54.6	54.6
头桥街道小计			15.7	139.3	10156.2	30.6	0	10341.8	10341.8
西渡街道	北新村	何春林	0	0	135.3	0	0	135.3	135.3
西渡街道	北新村	李仁初	0	0	91.2	9.3	0	100.5	100.5
西渡街道	北新村	上海新北粮食种植专业合作社	0	0	268.8	2.5	0	271.3	271.3
西渡街道	北新村	王志超	0	0	112.1	6.8	0	118.9	118.9
西渡街道	北新村	杨士强	0	0	104.3	0	0	104.3	104.3
西渡街道	北新村	周根荣	0	0	109.4	10.2	0	119.6	119.6
西渡街道	灯塔村	马昌华	2.5	3.8	104.7	0	0	111	111
西渡街道	灯塔村	上海鸿宝粮食种植专业合作社	0	3.7	324.9	0.8	0	329.4	329.4
西渡街道	灯塔村	唐火龙	0	2.6	173.1	0	0	175.7	175.7

镇	村	农户名	五级	四级	三级	二级	一级	总计	申报面积
西渡街道	灯塔村	唐煜冬	0	0	154.2	15.3	0	169.5	169.5
西渡街道	灯塔村	王友花	0	1.5	122.6	1.6	0	125.7	125.7
西渡街道	灯塔村	袁昂辉	0	4.4	163.1	2.2	0	169.7	169.7
西渡街道	灯塔村	张伟	0	0	111.1	0.8	0	111.9	111.9
西渡街道	发展村	顾中夏	0	0	158.1	26.9	0	185	185
西渡街道	发展村	上海肖中粮食种植专业合作社	2.3	9.8	396.2	27	0	435.3	435.3
西渡街道	关港村	何诗佳	1.8	4.1	136.1	10.2	0	152.2	152.2
西渡街道	关港村	潘锋	1.2	2.2	157.5	2.6	0	163.5	163.5
西渡街道	关港村	上海圣港农业服务专业合作社	2.8	2.2	105.5	0	0	110.5	110.5
西渡街道	关港村	上海诗佳粮食专业合作社	1.7	5.8	225.5	2.5	0	235.5	235.5
西渡街道	关港村	周建明	0	0.5	165.6	6.8	0	172.9	172.9
西渡街道	关港村	朱连章	2.2	4.1	170.5	4.2	0	181	181
西渡街道	金港村	曹军辉	0	0	103.1	3.8	0	106.9	106.9
西渡街道	金港村	上海南桥金港粮食种植专业合作社	2.3	18.7	941.1	25.6	0	987.7	987.7
西渡街道	南渡村	上海南渡粮食种植专业合作社	0	0	129	1	0	130	130
西渡街道	南渡村	上海容喧粮食专业合作社	3.6	46.5	908.3	2.2	0	960.6	960.6
西渡街道	南渡村	上海贤佑农业专业合作社	7.2	31.4	1006.7	0.6	0	1045.9	1045.9
西渡街道	五宅村	金秀水	0	0	5	0	0	5	5
西渡街道	五宅村	陆德龙	0	0	168.4	2.6	0	171	171
西渡街道	五宅村	上海龙利依农业种植专业合作社	0	0.1	199.2	0.2	0	199.5	199.5
西渡街道	五宅村	上海贤佑农业专业合作社	0.5	4	329.5	0	0	334	334
西渡街道	五宅村	王东海	0	0.5	103.5	0	0	104	104

镇	村	农户名	五级	四级	三级	二级	一级	总计	申报面积
西渡街道	五宅村	诸文龙	2.3	5.2	168.5	0	0	176	176
西渡街道	益民村	蔡连章	0.6	3.3	195.6	0	0	199.5	199.5
西渡街道	益民村	仇翠平	0	0	180.5	17.7	0	198.2	198.2
西渡街道	益民村	李瑞龙	0	1.2	103	5	0	109.2	109.2
西渡街道	益民村	李云强	0	6.9	190.2	0	0	197.1	197.1
西渡街道	益民村	上海贤佑农业专业合作社	0.5	2.6	388.4	0	0	391.5	391.5
西渡街道	益民村	上海悠陶生态农业专业合作社	3.2	9.8	191	0	0	204	204
西渡街道	益民村	吴英辉	0	0	198.4	0	0	198.4	198.4
西渡街道	益民村	夏建忠	0	0	190.3	2.8	0	193.1	193.1
西渡街道小计			34.7	174.9	9189.5	191.2	0	9590.3	9590.3
柘林镇	法华村	上海谷满香粮食种植专业合作社	0.6	22.4	1524.7	4.8	0	1552.5	1552.5
柘林镇	法华村	上海乡春农产品专业合作社	1	21.1	890.6	10.9	0	923.6	923.6
柘林镇	冯桥居委	上海思阳农产品专业合作社	0.5	6.5	510.2	4.7	0	521.9	521.9
柘林镇	海湾村	刘辉荣	0	1.7	118	0	0	119.7	119.7
柘林镇	海湾村	刘文荣	0.6	3.2	144.8	0.8	0	149.4	149.4
柘林镇	海湾村	钱辉	0	0	110.3	0.2	0	110.5	110.5
柘林镇	海湾村	上海奉畅农业科技有限公司	0	3.2	101.5	0	0	104.7	104.7
柘林镇	海湾村	上海景稔粮食种植专业合作社	0.8	4.5	133.5	2.5	0	141.3	141.3
柘林镇	海湾村	上海田园药香农业科技有限公司	0	0	116.6	1.8	0	118.4	118.4
柘林镇	海湾村	上海张奉粮食种植专业合作社	0	0.3	110.6	0	0	110.9	110.9
柘林镇	海湾村	周永华	0	0.8	165.6	0.8	0	167.2	167.2
柘林镇	胡桥村	何忠艳	0	0	10	0	0	10	10

镇	村	农户名	五级	四级	三级	二级	一级	总计	申报面积
柘林镇	胡桥村	金标	0	0	191.9	8.1	0	200	200
柘林镇	胡桥村	潘卫平	0	0	118.1	1.9	0	120	120
柘林镇	胡桥村	上海双琴粮食种植专业合作社	0	1.2	198	0.4	0	199.6	199.6
柘林镇	胡桥村	沈伯华	0	0.3	195.8	3.9	0	200	200
柘林镇	胡桥村	施林华	0	0	98.1	10.4	0	108.5	108.5
柘林镇	胡桥村	王玲	0	0	164.3	10.8	0	175.1	175.1
柘林镇	胡桥村	徐春红	0	11.9	140.1	0.8	0	152.8	152.8
柘林镇	胡桥村	徐新财	0	0	163.9	0	0	163.9	163.9
柘林镇	华亭村	管水官	0	0	104.1	2.6	0	106.7	106.7
柘林镇	华亭村	上海曹野农业发展有限公司	0	0	323.8	0	0	323.8	323.8
柘林镇	华亭村	上海乡春农产品专业合作社	0	0	123.1	18.1	0	141.2	141.2
柘林镇	华亭村	肖纪章	0	0	116.5	2.2	0	118.7	118.7
柘林镇	华亭村	许军	0	0.1	102.6	1.8	0	104.5	104.5
柘林镇	夹路村	上海同达粮食种植专业合作社	0	1.7	277.4	4.5	0	283.6	283.6
柘林镇	金海村	白洪山	0	0.1	93.4	0	0	93.5	93.5
柘林镇	金海村	曹田龙	0	0	197.8	0	0	197.8	197.8
柘林镇	金海村	费高锋	0	3.7	179.1	2.9	0	185.7	185.7
柘林镇	金海村	龚一华	0	0	97.3	1	0	98.3	98.3
柘林镇	金海村	韩飞	0	0.1	121.2	1.6	0	122.9	122.9
柘林镇	金海村	胡杰欢	0.6	2.1	97.1	0.2	0	100	100
柘林镇	金海村	林晓燕	0	0	187.5	0	0	187.5	187.5
柘林镇	金海村	刘雪石	0	3.6	158.7	0	0	162.3	162.3

镇	村	农户名	五级	四级	三级	二级	一级	总计	申报面积
柘林镇	金海村	钱永仁	0.1	0.8	108.3	0	0	109.2	109.2
柘林镇	金海村	上海良梓农业专业合作社	0	1.1	157.4	0.6	0	159.1	159.1
柘林镇	金海村	上海裕枫粮食种植专业合作社	0.2	2	120.9	0.4	0	123.5	123.5
柘林镇	金海村	吴吉荣	0	0.5	178.3	0.2	0	179	179
柘林镇	金海村	吴忠平	0	0	169.9	1	0	170.9	170.9
柘林镇	金海村	杨连章	0	0	163	0	0	163	163
柘林镇	金海村	钟士官	0.2	1.6	151.6	1.6	0	155	155
柘林镇	金海村	周振华	0	0	103	0	0	103	103
柘林镇	金海村	朱水章	0	0	195.9	0	0	195.9	195.9
柘林镇	临海村	曹天龙	0	1.2	174.2	0	0	175.4	175.4
柘林镇	临海村	干志均	0	0	147.6	0	0	147.6	147.6
柘林镇	临海村	何仁新	0	0.1	126.4	0	0	126.5	126.5
柘林镇	临海村	姜文华	0	0	199	0	0	199	199
柘林镇	临海村	李忠林	0	0	209.3	0	0	209.3	209.3
柘林镇	临海村	沈仁云	0	0.5	198	0	0	198.5	198.5
柘林镇	临海村	张宝娟	0	0	43	0	0	43	43
柘林镇	南胜村	胡红明	0	0	199	0	0	199	199
柘林镇	南胜村	上海刘郑粮食种植专业合作社	0	4.5	217.3	7	0	228.8	228.8
柘林镇	南胜村	上海裕枫粮食种植专业合作社	0	12.1	1016.8	33	0	1061.9	1061.9
柘林镇	三桥村	范卫平	0	6.1	169.7	1.8	0	177.6	177.6
柘林镇	三桥村	蒋益官	0.1	1.3	163	4.1	0	168.5	168.5
柘林镇	三桥村	陆志荣	0	0	166	0	0	166	166

镇	村	农户名	五级	四级	三级	二级	一级	总计	申报面积
柘林镇	三桥村	上海智君水产养殖专业合作社	1.1	33.4	297.4	0.6	0	332.5	332.5
柘林镇	三桥村	宋日新	0	13.2	168.2	0.6	0	182	182
柘林镇	三桥村	王斌	0	0	153.6	6.4	0	160	160
柘林镇	三桥村	王雷	0	0	182	0	0	182	182
柘林镇	三桥村	王立权	0	0	181.3	2.2	0	183.5	183.5
柘林镇	三桥村	杨保林	0.2	3.3	186.5	0	0	190	190
柘林镇	三桥村	张申宏	2.6	16.8	167.3	0	0	186.7	186.7
柘林镇	三桥村	朱士官	0	0	112.6	0.2	0	112.8	112.8
柘林镇	王家圩村	曹立	0	0	150.7	0.2	0	150.9	150.9
柘林镇	王家圩村	曹卫国（大）	0	0	128.9	1.6	0	130.5	130.5
柘林镇	王家圩村	曹卫国（小）	0	0	111.9	0	0	111.9	111.9
柘林镇	王家圩村	金佰连	0	0.3	166.5	0	0	166.8	166.8
柘林镇	王家圩村	金春雷	0	0.5	114.5	1.6	0	116.6	116.6
柘林镇	王家圩村	李爱新	0	0	182.2	0	0	182.2	182.2
柘林镇	王家圩村	李石华	0	0.5	139.8	0.2	0	140.5	140.5
柘林镇	王家圩村	上海纪梅农机服务专业合作社	0	0	128.6	0	0	128.6	128.6
柘林镇	王家圩村	上海王家圩粮食种植专业合作社	0	0	367.3	0	0	367.3	367.3
柘林镇	王家圩村	汤法龙	0	0	165.2	8.4	0	173.6	173.6
柘林镇	王家圩村	汤仁辉	0	0	100	0	0	100	100
柘林镇	王家圩村	夏满意	0	0.3	199.7	0	0	200	200
柘林镇	王家圩村	姚石明	0	2	159.2	0	0	161.2	161.2
柘林镇	王家圩村	张国连	0	0	134.7	0	0	134.7	134.7

镇	村	农户名	五级	四级	三级	二级	一级	总计	申报面积
柘林镇	王家圩村	张士林	0	0	118.8	25.9	0	144.7	144.7
柘林镇	王家圩村	周少林	0	0	145.7	2.3	0	148	148
柘林镇	新寺村	陈国均	0	0	106.3	0	0	106.3	106.3
柘林镇	新寺村	陈素海	0.7	8.5	164.4	1.4	0	175	175
柘林镇	新寺村	范志勇	0	0	125.5	1.8	0	127.3	127.3
柘林镇	新寺村	高红	0	0	185.4	0	0	185.4	185.4
柘林镇	新寺村	上海谷满香粮食种植专业合作社	2.9	10	695.8	13.6	0	722.3	722.3
柘林镇	新寺村	上海继龙农机服务专业合作社	0	0	131.9	0.4	0	132.3	132.3
柘林镇	新寺村	唐桂兴	0	0.1	199.3	0.6	0	200	200
柘林镇	新寺村	徐明华	0.2	7.7	188.6	2.6	0	199.1	199.1
柘林镇	新寺村	周桂初	0	0	141.5	0.8	0	142.3	142.3
柘林镇	新塘村	蔡平英	0	0	191	4.3	0	195.3	195.3
柘林镇	新塘村	何引章	0	0	147.3	0.2	0	147.5	147.5
柘林镇	新塘村	王建华	0	0	149.8	12.3	0	162.1	162.1
柘林镇	新塘村	许火明	0	0	165.4	0	0	165.4	165.4
柘林镇	新塘村	杨冬梅	0	0	182.2	5.7	0	187.9	187.9
柘林镇	新塘村	杨文国	0	0	185.8	8.2	0	194	194
柘林镇	新塘村	於林芳	0	0	150.2	4.9	0	155.1	155.1
柘林镇	新塘村	张群瑛	0	6.6	151.5	31	0	189.1	189.1
柘林镇	兴园村	蔡仁云	0	0	199.8	0.2	0	200	200
柘林镇	兴园村	蔡文斌	0	0	157.7	0.6	0	158.3	158.3
柘林镇	兴园村	曹春荣	0	0	138.9	0	0	138.9	138.9

镇	村	农户名	五级	四级	三级	二级	一级	总计	申报面积
柘林镇	兴园村	高建伟	0	0	196.5	0	0	196.5	196.5
柘林镇	兴园村	顾卫锋	0	0	168.1	0.8	0	168.9	168.9
柘林镇	兴园村	潘明士	0	0	145.7	0	0	145.7	145.7
柘林镇	兴园村	上海兴园粮食种植专业合作社	0	0	1030	1.9	0	1031.9	1031.9
柘林镇	兴园村	上海铮顺农业专业合作社	0	2	196	2	0	200	200
柘林镇	兴园村	上海智君水产养殖专业合作社	0.2	5.8	281.5	0	0	287.5	287.5
柘林镇	兴园村	王爱杰	0	0.1	121.9	0.2	0	122.2	122.2
柘林镇	迎龙村	曹杰	0	0	192.9	7.3	0	200.2	200.2
柘林镇	迎龙村	曹忠	0	0	198.3	0	0	198.3	198.3
柘林镇	迎龙村	范欢花	0	0.7	176	17.1	0	193.8	193.8
柘林镇	迎龙村	姜月楼	0	0	190.2	2.3	0	192.5	192.5
柘林镇	迎龙村	彭士华	0	0	130.9	2.6	0	133.5	133.5
柘林镇	迎龙村	上海同达粮食种植专业合作社	0	3.4	195.9	1	0	200.3	200.3
柘林镇	迎龙村	孙志江	0	2	192.2	6	0	200.2	200.2
柘林镇	迎龙村	汤连法	0	0	115.9	19.6	0	135.5	135.5
柘林镇	迎龙村	唐忠伟	0	0	163.3	0.2	0	163.5	163.5
柘林镇	迎龙村	吴喜红	0	0	150.6	1.2	0	151.8	151.8
柘林镇	迎龙村	武宾	0	0	127.1	0	0	127.1	127.1
柘林镇	迎龙村	夏仁芳	0	0	124	0	0	124	124
柘林镇	迎龙村	杨永国	0	0	171	0	0	171	171
柘林镇	迎龙村	尹迪春	0	1.1	169.6	0.8	0	171.5	171.5
柘林镇	营房村	上海乡春农产品专业合作社	4.8	23.5	873.2	13.7	0	915.2	915.2

镇	村	农户名	五级	四级	三级	二级	一级	总计	申报面积
柘林镇	营房村	沈国	0.1	1.3	156.4	0	0	157.8	157.8
柘林镇	营房村	沈航海	0	0	195	4.7	0	199.7	199.7
柘林镇	渔业村	上海陆家桥生态农业发展专业合作社	0	0	30.8	0	0	30.8	30.8
柘林镇	柘林村	翁永利	0.4	4.1	188.3	1.2	0	194	194
柘林镇	柘林村	翁永田	0	0	171.3	6.7	0	178	178
柘林镇小计			17.9	267.5	25537.3	375.5	0	26198.2	26198.2
庄行镇	存古村	胡爱华	0	0	131	0	0	131	131
庄行镇	存古村	华顺利	0	0	152.4	1.6	0	154	154
庄行镇	存古村	黄味龙	0	0	181.2	0.8	0	182	182
庄行镇	存古村	黄忠弟	0	0	121.9	3.9	0	125.8	125.8
庄行镇	存古村	陆锋	0	0	77	24.7	0	101.7	101.7
庄行镇	存古村	陆辉	0	0	110.8	12.2	0	123	123
庄行镇	存古村	上海牛奋粮食种植专业合作社	0	0	135.5	2.8	0	138.3	138.3
庄行镇	存古村	上海依平农机专业合作社	0	0	120.3	26.9	0	147.2	147.2
庄行镇	存古村	沈银锋	0	0	172.1	17.4	0	189.5	189.5
庄行镇	存古村	唐曹章	0	0	110.8	4.4	0	115.2	115.2
庄行镇	存古村	唐士良	0	0	166.6	2.9	0	169.5	169.5
庄行镇	存古村	唐卫忠	0	0	129.2	16.7	0	145.9	145.9
庄行镇	存古村	唐新春	0	0	167.4	3.1	0	170.5	170.5
庄行镇	存古村	夏勤龙	0	0	146.5	0.8	0	147.3	147.3
庄行镇	存古村	尹春锋	0	0	110.4	4.5	0	114.9	114.9
庄行镇	存古村	于忆红	0.7	0	127.7	10.9	0	139.3	139.3

镇	村	农户名	五级	四级	三级	二级	一级	总计	申报面积
庄行镇	存古村	郁连锋	0	0	111.9	7.1	0	119	119
庄行镇	存古村	袁吉明	0	0	177.6	2.2	0	179.8	179.8
庄行镇	存古村	张梅华	0	0	77.9	23.8	0	101.7	101.7
庄行镇	存古村	张秀华	0	0	116	6.4	0	122.4	122.4
庄行镇	东风村	蒋连欢	0	0.5	193.3	3.2	0	197	197
庄行镇	东风村	上海茂喆农机服务专业合作社	0	0	36	6	0	42	42
庄行镇	汇安村	陈菊仁	0	0	183.6	16.4	0	200	200
庄行镇	汇安村	杜龙强	0	0.1	180.9	0	0	181	181
庄行镇	汇安村	王国强	0	0	115.2	12.8	0	128	128
庄行镇	汇安村	王建国	0	0	154	13	0	167	167
庄行镇	汇安村	王智敢	0	0	126.8	0.2	0	127	127
庄行镇	汇安村	张壹宪	0	0	3	0	0	3	3
庄行镇	汇安村	张永华	0	0	0	1	0	1	1
庄行镇	芦泾村	陈桂花	0	0	112.1	9.5	0	121.6	121.6
庄行镇	芦泾村	高冲	0	0	149.8	0.4	0	150.2	150.2
庄行镇	芦泾村	高军	0	0	132.1	5	0	137.1	137.1
庄行镇	芦泾村	高新龙	0	0	135.9	0.6	0	136.5	136.5
庄行镇	芦泾村	顾建辉	0	0	149.9	2.6	0	152.5	152.5
庄行镇	芦泾村	厉卫东	0	0	160.2	1.6	0	161.8	161.8
庄行镇	芦泾村	陆桂军	0	0	174.8	4.8	0	179.6	179.6
庄行镇	芦泾村	上海丰芦粮食种植专业合作社	0.1	2.6	303.1	23.2	1.3	330.3	330.3
庄行镇	芦泾村	上海国秀农产品专业合作社	0	0.1	98.8	12.1	0	111	111

镇	村	农户名	五级	四级	三级	二级	一级	总计	申报面积
庄行镇	芦泾村	上海辉宏水产养殖专业合作社	0	0	131.3	4	0	135.3	135.3
庄行镇	芦泾村	施其华	0	0	150.8	3.4	0	154.2	154.2
庄行镇	芦泾村	宋连兴	0	0	117.1	2.2	0	119.3	119.3
庄行镇	芦泾村	张林华	0	0	103	7.1	0	110.1	110.1
庄行镇	芦泾村	朱春莲	0	0	164.6	1.2	0	165.8	165.8
庄行镇	芦泾村	朱顺连	0	0	183.3	2.6	0	185.9	185.9
庄行镇	吕桥村	顾国欢	0	0	184.3	15.6	0	199.9	199.9
庄行镇	吕桥村	顾秋风	0	0	103.1	2.8	0	105.9	105.9
庄行镇	吕桥村	韩卫强	1.1	0.7	101.7	0	0	103.5	103.5
庄行镇	吕桥村	上海庄北粮食种植专业合作社	0	0	93.9	12.9	0	106.8	106.8
庄行镇	吕桥村	上海庄邬农机服务专业合作社	0	2.9	145.9	0	0	148.8	148.8
庄行镇	吕桥村	吴春红	0.2	0.7	188.8	1.2	0	190.9	190.9
庄行镇	吕桥村	徐峰	0	0.1	174	2.6	0	176.7	176.7
庄行镇	吕桥村	张金刚	0	0	101.4	0	0	101.4	101.4
庄行镇	吕桥村	张卫文	0.1	0	113.5	12.1	0	125.7	125.7
庄行镇	马路村	丁浩	0	0	135.1	5.5	0	140.6	140.6
庄行镇	马路村	丁新华	0	0	14	0	0	14	14
庄行镇	马路村	高国权	0	0.1	106.9	0	0	107	107
庄行镇	马路村	金连华	0	0	2.8	0	0	2.8	2.8
庄行镇	马路村	上海贺禧粮食种植专业合作社	3.6	11	131.7	0	0	146.3	146.3
庄行镇	马路村	上海辉贤波尔山羊养殖专业合作社	0	0	117.6	2.6	0	120.2	120.2
庄行镇	马路村	上海美仁农机服务专业合作社	0.6	0.3	559.5	2	0	562.4	562.4
庄行镇	马路村	石勇	0	0	100.1	3.9	0	104	104

镇	村	农户名	五级	四级	三级	二级	一级	总计	申报面积
庄行镇	马路村	王忠情	0	0	104.7	0	0	104.7	104.7
庄行镇	马路村	郁钢军	0	0.1	190	0	0	190.1	190.1
庄行镇	潘垫村	董洪昌	0	0	0.8	0	0	0.8	0.8
庄行镇	潘垫村	冯琴青	0	9	108.2	0	0	117.2	117.2
庄行镇	潘垫村	富旭东	0	0	155.5	0	0	155.5	155.5
庄行镇	潘垫村	顾联国	0	0	145.4	1.2	0	146.6	146.6
庄行镇	潘垫村	韩国强	0	0	124.3	0	0	124.3	124.3
庄行镇	潘垫村	洪卫	0	0	197.5	0	0	197.5	197.5
庄行镇	潘垫村	陆燕	0	0	116	2.3	0	118.3	118.3
庄行镇	潘垫村	浦文欢	0	0	1.5	0	0	1.5	1.5
庄行镇	潘垫村	阮卫东	0	0	107	0	0	107	107
庄行镇	潘垫村	上海禾苗壮粮食专业合作社	0	0.9	166.9	0.6	0	168.4	168.4
庄行镇	潘垫村	上海茂喆农机服务专业合作社	0	0.5	194.1	2.6	0	197.2	197.2
庄行镇	潘垫村	上海煜豪农业种植专业合作社	0	0	141	1.6	0	142.6	142.6
庄行镇	潘垫村	施国兴	0	0	151.3	0.8	0	152.1	152.1
庄行镇	潘垫村	汤春华	0	0	175	1.8	0	176.8	176.8
庄行镇	潘垫村	汤国强	0	0.1	112.2	0	0	112.3	112.3
庄行镇	潘垫村	汤晓英	0	0	107.7	0.6	0	108.3	108.3
庄行镇	潘垫村	汤永才	0.1	0.4	153.3	0	0	153.8	153.8
庄行镇	潘垫村	汤永兴	0	0	103.3	0	0	103.3	103.3
庄行镇	潘垫村	王斌	0	0	121.8	0.4	0	122.2	122.2
庄行镇	潘垫村	王士安	0	0	167.5	3.6	0	171.1	171.1

镇	村	农户名	五级	四级	三级	二级	一级	总计	申报面积
庄行镇	潘垫村	邬洪强	0	0.1	122.9	0	0	123	123
庄行镇	潘垫村	张珠红	0	0	188.2	0	0	188.2	188.2
庄行镇	浦秀村	上海浦强农业资源经营专业合作社	0	3.7	1953	15.1	3.7	1975.5	1975.5
庄行镇	西校村	冯雷	0	0	112.9	8.6	0	121.5	121.5
庄行镇	西校村	高卫华	0	0	133.5	1	0	134.5	134.5
庄行镇	西校村	金钢	0	0	116.4	0	0	116.4	116.4
庄行镇	西校村	卢建	0	0	124.9	0	0	124.9	124.9
庄行镇	西校村	钱德华	0	0	189	2.3	0	191.3	191.3
庄行镇	西校村	上海奉嘉粮食种植专业合作社	0	0	149.1	13.2	0	162.3	162.3
庄行镇	西校村	上海西就农业资源经营专业合作社	0	0	180.9	0	0	180.9	180.9
庄行镇	西校村	上海西跃农机服务专业合作社	0	0	281.3	4.8	0	286.1	286.1
庄行镇	西校村	宋小弟	0	0	169.8	16.8	0	186.6	186.6
庄行镇	西校村	唐成	0	0	125.3	0.2	0	125.5	125.5
庄行镇	西校村	唐士权	0	3.7	113.4	17.3	0	134.4	134.4
庄行镇	西校村	闻壹婷	0	0	134.3	7.1	0	141.4	141.4
庄行镇	西校村	张军	0	0	125.1	0	0	125.1	125.1
庄行镇	西校村	张立	0	0.1	120.7	8.1	0	128.9	128.9
庄行镇	新华村	上海金门种子有限公司	2.5	17.4	1009	32.3	0	1061.2	1061.2
庄行镇	新华村	上海南亩田农机服务专业合作社	0	0	602	0	0	602	602
庄行镇	新华村	上海润庄农业科技有限公司	1.2	2	738	19.9	0	761.1	761.1
庄行镇	新华村	尹金苗	0	0	110.7	0	0	110.7	110.7
庄行镇	新叶村	上海群超农副产品产销专业合作社	0	0	150	0	0	150	150

镇	村	农户名	五级	四级	三级	二级	一级	总计	申报面积
庄行镇	新叶村	上海腾达兔业专业合作社	0	0	101.1	0	0	101.1	101.1
庄行镇	新叶村	上海新叶村农业资源经营专业合作社	0	0	1712.3	55.1	0	1767.4	1767.4
庄行镇	杨淞村	戴丽	0	0	152.7	1.4	0	154.1	154.1
庄行镇	杨淞村	高美	0	0	134	1.9	0	135.9	135.9
庄行镇	杨淞村	顾雷岗	0	0	123.6	0	0	123.6	123.6
庄行镇	杨淞村	何雯怡	0	0	180.4	0	0	180.4	180.4
庄行镇	杨淞村	陆月春	0	0	199.1	0	0	199.1	199.1
庄行镇	杨淞村	上海谷满香粮食种植专业合作社	1.6	20.6	1662.3	15.6	4.2	1704.3	1704.3
庄行镇	杨淞村	上海贤玉农业专业合作社	0	0	168.1	2.1	0	170.2	170.2
庄行镇	杨淞村	孙政权	0	0	115.1	0	0	115.1	115.1
庄行镇	杨淞村	吴忠	0	0	143.2	18.9	0	162.1	162.1
庄行镇	杨淞村	杨军辉	0	0	106.7	0	0	106.7	106.7
庄行镇	杨淞村	张卫	0	0	137.8	0.4	0	138.2	138.2
庄行镇	杨淞村	张忠	0	0	103.4	0	0	103.4	103.4
庄行镇	杨淞村	钟新时	0	0	144.5	0	0	144.5	144.5
庄行镇	渔沥村	金翠明	0	0	124.8	0	0	124.8	124.8
庄行镇	渔沥村	金建明	0	3.2	152.9	0	0	156.1	156.1
庄行镇	渔沥村	上海惠兴农业资源经营专业合作社	0.2	0.5	315.9	10.6	0	327.2	327.2
庄行镇	渔沥村	上海裕合粮食种植专业合作社	0	0	191.6	1	0	192.6	192.6
庄行镇	渔沥村	上海卓娅农产品产销专业合作社	0	0	225.6	2.2	0	227.8	227.8
庄行镇	渔沥村	邵金芳	0	0	130.6	0.8	0	131.4	131.4
庄行镇	渔沥村	宋兴惠	0	0	177.1	16.3	1.1	194.5	194.5

镇	村	农户名	五级	四级	三级	二级	一级	总计	申报面积
庄行镇	渔沥村	许玉兰	0	0	194.4	5.5	0	199.9	199.9
庄行镇	渔沥村	杨戈冰	0	0	164.2	1	0	165.2	165.2
庄行镇	张塘村	顾永豪	0	0	140.2	1.8	0	142	142
庄行镇	张塘村	何伟	0	0	200	0	0	200	200
庄行镇	张塘村	蒋丽娜	0	0	149	1	0	150	150
庄行镇	张塘村	金燕英	0	0	137.4	7.6	0	145	145
庄行镇	张塘村	上海丰芦粮食种植专业合作社	0	0	252.5	14.5	0	267	267
庄行镇	张塘村	上海慷禾农产品专业合作社	0	0	204	0	0	204	204
庄行镇	张塘村	上海贤塘果蔬种植专业合作社	0	0	125	5	0	130	130
庄行镇	张塘村	上海贤裕农产品专业合作社	0	0.4	185.6	14	0	200	200
庄行镇	张塘村	上海姚泾粮食种植专业合作社	0	0.1	199.5	0.4	0	200	200
庄行镇	张塘村	上海宇通粮食种植专业合作社	0	0	234	0	0	234	234
庄行镇	张塘村	上海玉章禽蛋专业合作社	0	0	238	0	0	238	238
庄行镇	张塘村	上海众熠农产品产销专业合作社	0	0.3	199.7	0	0	200	200
庄行镇	张塘村	上海子裕农产品产销专业合作社	0	1.1	197.9	1	0	200	200
庄行镇	张塘村	沈智慧	0	0	190	0	0	190	190
庄行镇	张塘村	宋浩杰	0	0	169.3	3.7	0	173	173
庄行镇	张塘村	王辉	0	0	200	0	0	200	200
庄行镇	张塘村	王奇明	0	0.1	155.7	2.2	0	158	158
庄行镇	张塘村	郁刚强	0	0	190	0	0	190	190
庄行镇	张塘村	周雍奇	0	0	156	0	0	156	156
庄行镇	长浜村	高军	0	0	45.5	2.9	0	48.4	48.4

镇	村	农户名	五级	四级	三级	二级	一级	总计	申报面积
庄行镇	长浜村	林国勇	0.1	1.8	78.1	0	0	80	80
庄行镇	长浜村	上海丰芦粮食种植专业合作社	0	0	28.2	0	0	28.2	28.2
庄行镇	长浜村	上海谷满香粮食种植专业合作社	0	0	110	0	0	110	110
庄行镇	长堤村	冯菊官	0	0	149.5	0	0	149.5	149.5
庄行镇	长堤村	陆奇	0	0	159.5	0	0	159.5	159.5
庄行镇	长堤村	上海丰禾农业有限公司	0	0	214.8	5.2	0	220	220
庄行镇	长堤村	上海奉合果蔬种植专业合作社	0	0	140	0	0	140	140
庄行镇	长堤村	上海祥懋长堤生态农业有限公司	0	0	32	0	0	32	32
庄行镇	长堤村	上海庄邬农机服务专业合作社	0	0	113.4	0	0	113.4	113.4
庄行镇	长堤村	沈红芳	0	0	160.7	1.8	0	162.5	162.5
庄行镇	长堤村	沈剑	0	0	109.9	0	0	109.9	109.9
庄行镇	长堤村	王强	0	0	128.4	1.6	0	130	130
庄行镇	长堤村	徐妹	0	0	117.9	0	0	117.9	117.9
庄行镇	长堤村	张龙飞	0	0.1	180.7	0.8	0	181.6	181.6
庄行镇	长堤村	钟爱民	0	0	138.5	0	0	138.5	138.5
庄行镇小计			12.1	85.3	30365.8	725.7	10.3	31199.2	31199.2
总计			403.2	2333.2	168433.4	2170.8	13.3	173353.9	173353.9

附件：

测绘资质：



No. 007025

中华人民共和国自然资源部监制



No. 007027

中华人民共和国自然资源部监制

质量管理体系认证证书、武器装备质量管理体系认证证书：

